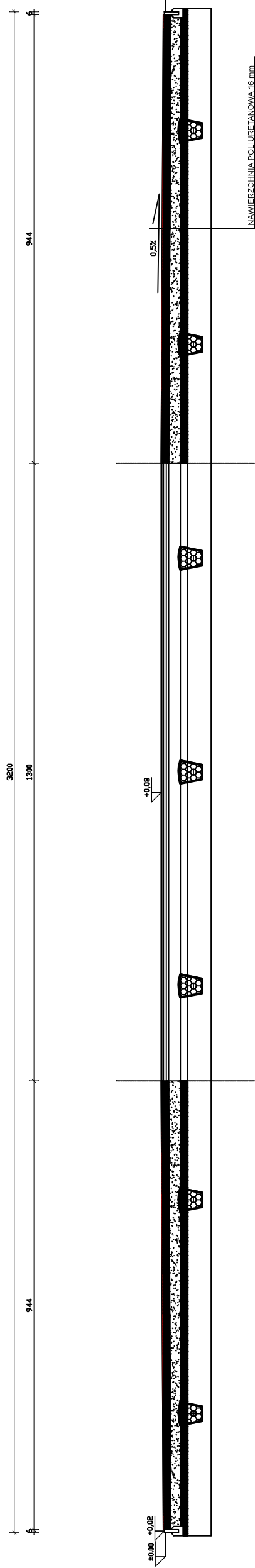


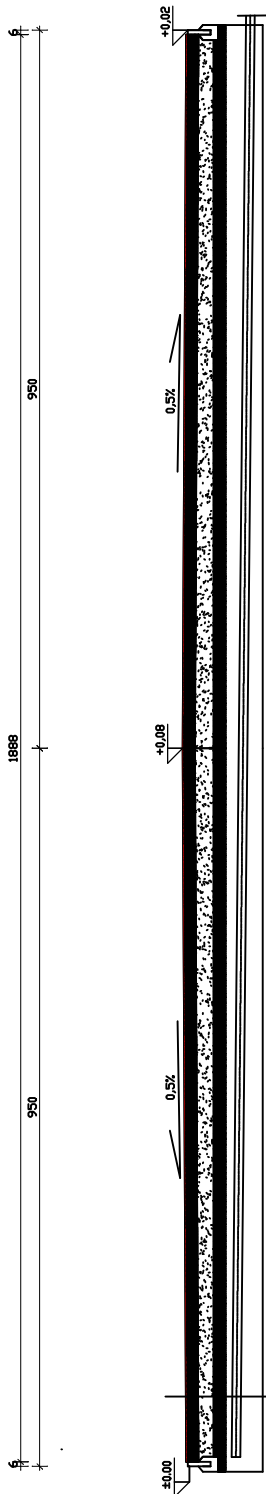
DOKUMENTACJA ZAMIENNA

PRZEKRÓJ PODŁUŻNY



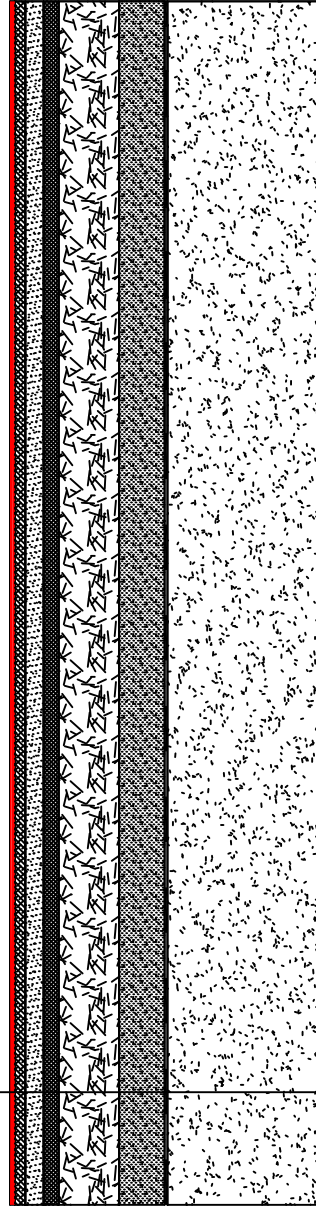
- NAWIERZCHNIA POLIURETANOWA 16 mm
- WARSTWA STABILIZUJĄCA ET - 35 mm
- KRUSZYWO ŁAMANE FRAKCJI 0.075-4 mm - 50mm
- KLINIEC FRAKCJI 5-31.5 mm - 50mm
- TLUCZEŃ FRAKCJI 31.5 - 63 mm - 200mm
- POSPÓŁKA - 150mm
- GEOWŁÓKNINA
- CHUDY BETON - 500mm
- GRUNT RODZIMY

PRZEKRÓJ POPRZECZNY



- NAWIERZCHNIA POLIURETANOWA 16 mm
- WARSTWA STABILIZUJĄCA ET - 35 mm
- KRUSZYWO ŁAMANE FRAKCJI 0.075-4 mm - 50mm
- KLINIEC FRAKCJI 5-31.5 mm - 50mm
- TLUCZEŃ FRAKCJI 31.5 - 63 mm - 200mm
- POSPÓŁKA - 150mm
- GEOWŁÓKNINA
- CHUDY BETON - 500mm
- GRUNT RODZIMY

- NAWIERZCHNIA POLIURETANOWA 16 mm
- WARSTWA STABILIZUJĄCA ET - 35 mm
- KRUSZYWO ŁAMANE FRAKCJI 0.075-4 mm - 50mm
- KLINIEC FRAKCJI 5-31.5 mm - 50mm
- TLUCZEŃ FRAKCJI 31.5 - 63 mm - 200mm
- POSPÓŁKA - 150mm
- GEOWŁÓKNINA
- CHUDY BETON - 500mm
- GRUNT RODZIMY



NAZWA I ADRES OBIEKTU:	BUDOWA BOJSK WIELOFUNKCYJNYCH NA DZ. NR 177/8 OBR. 32 W PIOTRKOWIE TRYBUNALSKIM		USŁUGI PROJEKTOWO-BUDOWLANE "NOR-BUD" Norbert Waśkiewicz	
	INWESTOR:		ul. Polna 23, 97-349 Rozprza Tel. 506-099-883	
INWESTOR:	MIASTO PIOTRKÓW TRYBUNALSKI PASAZ RUDOWSKIEGO 10, 97-300 Piotrków Tryb.		NR RYSUNKU:	SKALA:
	NAZWA RYSUNKU:		09.2018r.	BM-7
OPRACOWAŁ:	IMIĘ I NAZWISKO:	NR UPRAWNIENI:	PODPIS:	
PROJEKTANT:	Anna Owczarek	GP.IV 7342/68/93		
ASYSTENT:	mgr inż. NORBERT WAŚKIEWICZ			