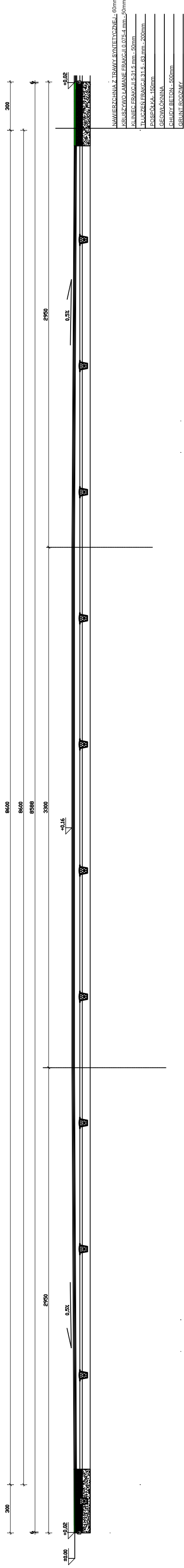
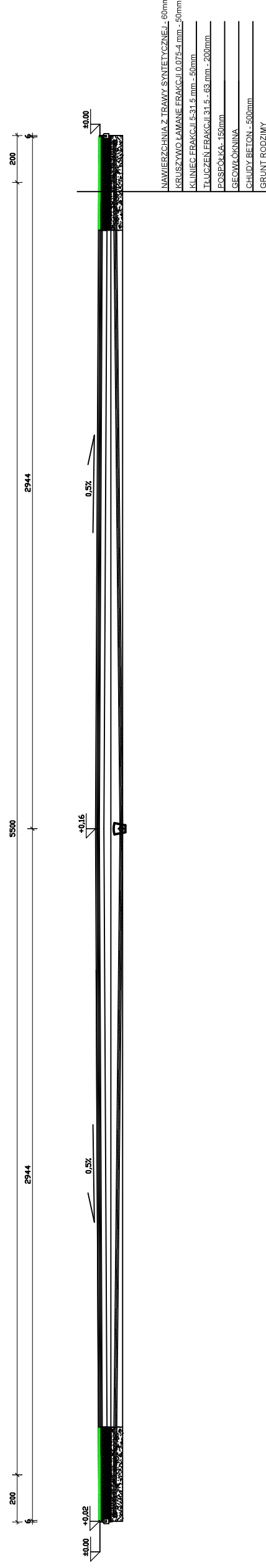


# DOKUMENTACJA ZAMIENNA

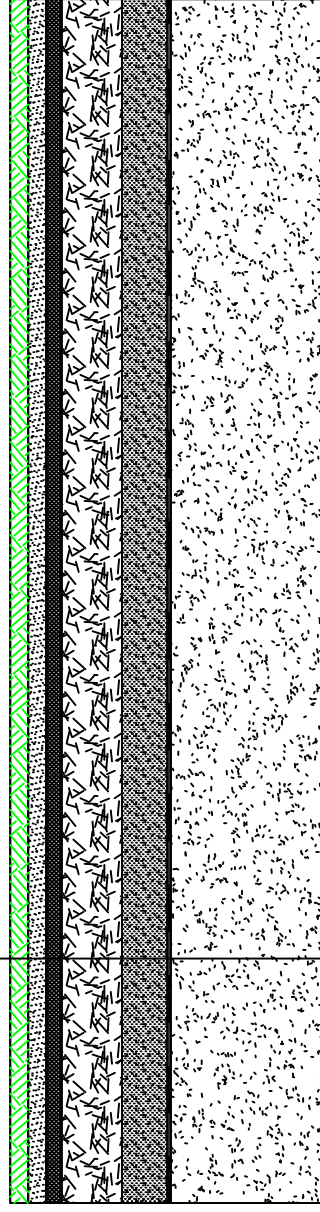
## PRZEKRÓJ PODŁUŻNY



## PRZEKRÓJ POPRZECZNY



NAWIERZCHNIA Z TRAWY SYNTETYCZNEJ - 60mm  
KRUSZYWO ŁAMANE FRAKCJI 0.075-4 mm - 50mm  
KŁUNIEC FRAKCJI 5-31.5 mm - 50mm  
TŁOCZEŃ FRAKCJI 31.5 - 63 mm - 200mm  
POSPÓŁKA - 150mm  
GEOWŁOKNINA  
CHUDY BETON - 500mm  
GRUNT RODZIMY



SKALA: 1:25

NAZWA I ADRES OBIEKTU:	BUDOWA BOISK WIELOFUNKCYJNYCH NA DZ. NR 177/8 OBR. 32 W PIOTRKOWIE TRYBUNALSKIM	USŁUGI PROJEKTOWO-BUDOWLANE	
		"NOR-BUD" Norbert Waśkiewicz	
INWESTOR:	MIASTO PIOTRKÓW TRYBUNALSKI PASAŻ RUDOWSKIEGO 10, 97-300 Piotrków Tryb.	ul. Polna 23, 97-340 Rozprza Tel. 506-099-863	
NAZWA RYSUNKU:	PRZEKROJE PRZEZ BOISKO TRAWIASTE	NR RYSUNKU:	SKALA:
		BD-3	1:200
OPRACOWAŁ:	IMIĘ I NAZWISKO:	DATA:	
PROJEKTANT:	Anna Owczarek	09.2018r.	
ASYSTENT:	mgr inż. NORBERT WAŚKIEWICZ	NR UPRAWNIENI:	PODPIS:
		GP.IV 7342/68/93	