

Mariusz Prochoń

Piotrków Trybunalski, dnia 06.05.2019 r.

L. dz. 1538

Pracownia Planowania Przestrzennego
w Piotrkowie Trybunalskim

Podpis

Wpłynęło dnia 08 MAJ 2019

Modyfikacja wniosku

Znak sprawy Podpis

W nawiązaniu do uzyskanych opinii i uzgodnień do wniosku z dnia 20.03.2019 r. dotyczącego realizacji inwestycji mieszkaniowej polegającej na budowie 5 budynków mieszkalnych wielorodzinnych na działkach 152/1 oraz 152/2 obręb 30 przy ul. Energetyków modyfikuję wniosek w zakresie:

zmiany wysokości części budynków zlokalizowanych wzdłuż granicy z działką nr 18/1 i utworzenia zielonych tarasów.

Zmiana wysokości budynków spowoduje zmianę planowanej minimalnej i maksymalnej powierzchni użytkowej mieszkań i wyniesie od 34 do 70 m²,

jak również zmieni:

- pow. użytkową mieszkań - od 13 500 do 14 300 m²
- pow. użytkową komunikacji - od 3 000 do 3 170 m²

Pozostałe parametry - bez zmian.

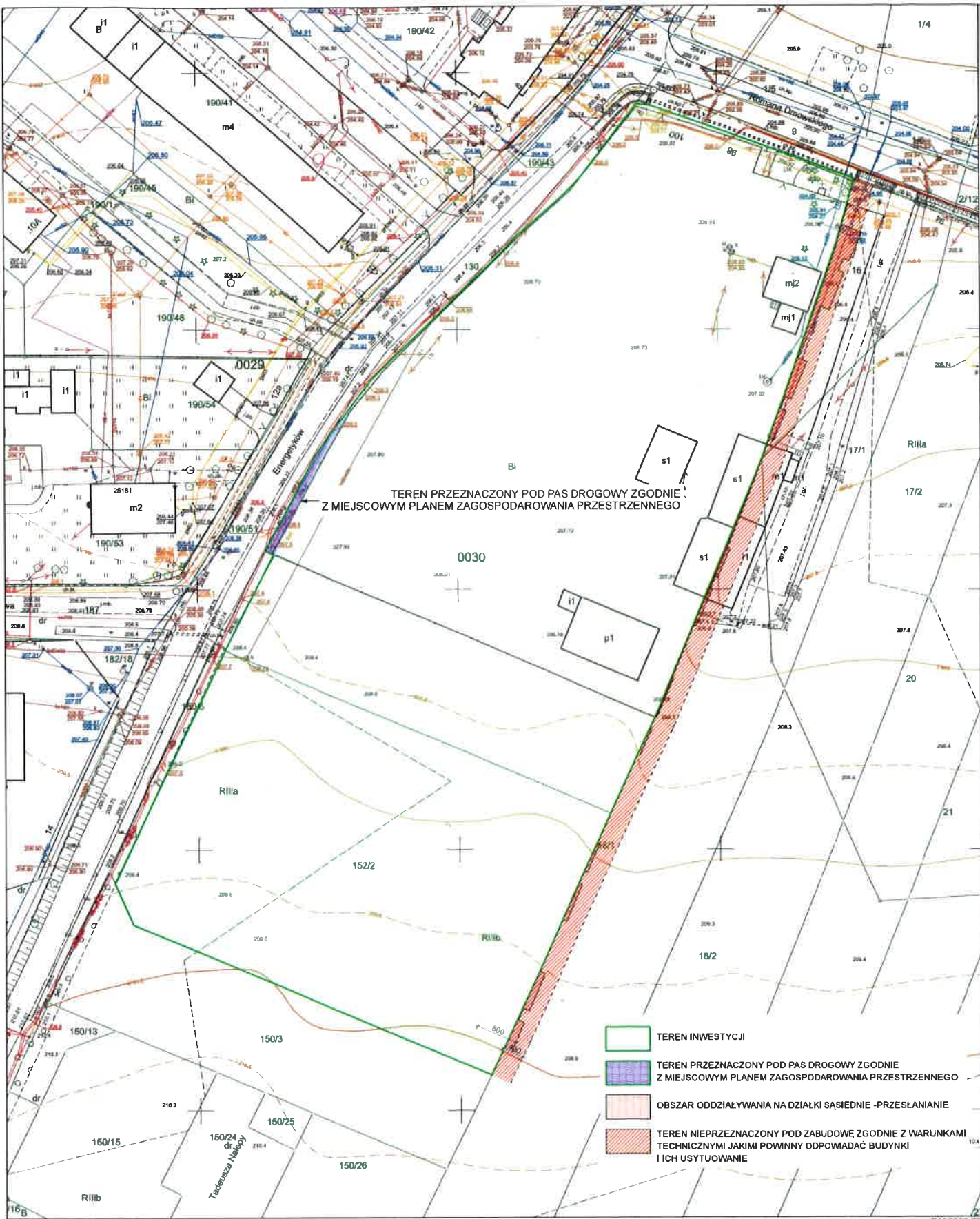
Ponadto informuję, że w mojej ocenie wniosek spełnia wymogi ustawy z dnia 5 lipca 2018r. o ułatwieniach w przygotowaniu i realizacji inwestycji mieszkaniowych oraz inwestycji towarzyszących oraz obowiązującego studium uwarunkowań i kierunków zagospodarowania miasta Piotrkowa Trybunalskiego m. in. W zakresie miejsc parkingowych, zieleni i wysokości obiektów.

Z poważaniem:

MARIUSZ PROCHON

Załączniki:

- Załącznik Nr 1 – Analiza oddziaływania
- Analiza przesłaniania (przekrój)
- Rzuty kondygnacji powtarzalnych po modyfikacji



TEREN PRZEZNACZONY POD PAS DROGOWY ZGODNIE Z MIEJSCOWYM PLANEM ZAGOSPODAROWANIA PRZESTRZENNEGO

- TEREN INWESTYCJI
- TEREN PRZEZNACZONY POD PAS DROGOWY ZGODNIE Z MIEJSCOWYM PLANEM ZAGOSPODAROWANIA PRZESTRZENNEGO
- OBSZAR ODDZIAŁYWANIA NA DZIAŁKI SĄSIEDNIE - PRZESŁANIANIE
- TEREN NIEPRZEZNACZONY POD ZABUDOWĘ ZGODNIE Z WARUNKAMI TECHNICZNYMI JAKIMI POWINNY ODPOWIADAĆ BUDYNKI I ICH USYTUOWANIE

REPRODUKCYJA WZBRONIONA

7406399,77

Wzrost: Łódź
m. Piotrków Trybunalski
m. Piotrków Trybunalski
OBREB 29, OBREB 30
7.155.09.12.3.2, 7.155.09.12.3.4
Wzrost na dzień: 03-01-2019

Mapę niniejszą wykonano na podstawie baz danych m. Piotrków Trybunalski
Geodetyczny układ odniesienia: PL-ETRF90
Układ współrzędnych płaskich prostokątnych: PL-200021
Pozorny odniesienia: Kruskalski 80

Mapę wykonali:
Klaudia Adamus

Przewodniczący Zarządu Miejskiego i Kartograficzny
Prezydent Miasta Piotrkowa Trybunalskiego
Miejski Zarząd Dokumentacji Geodetycznej i Kartograficznej
w Piotrkowie Trybunalskim
mgr inż. arch. Grzegorz Kryztofiński
03-01-2019

ZAŁĄCZNIK NR 1

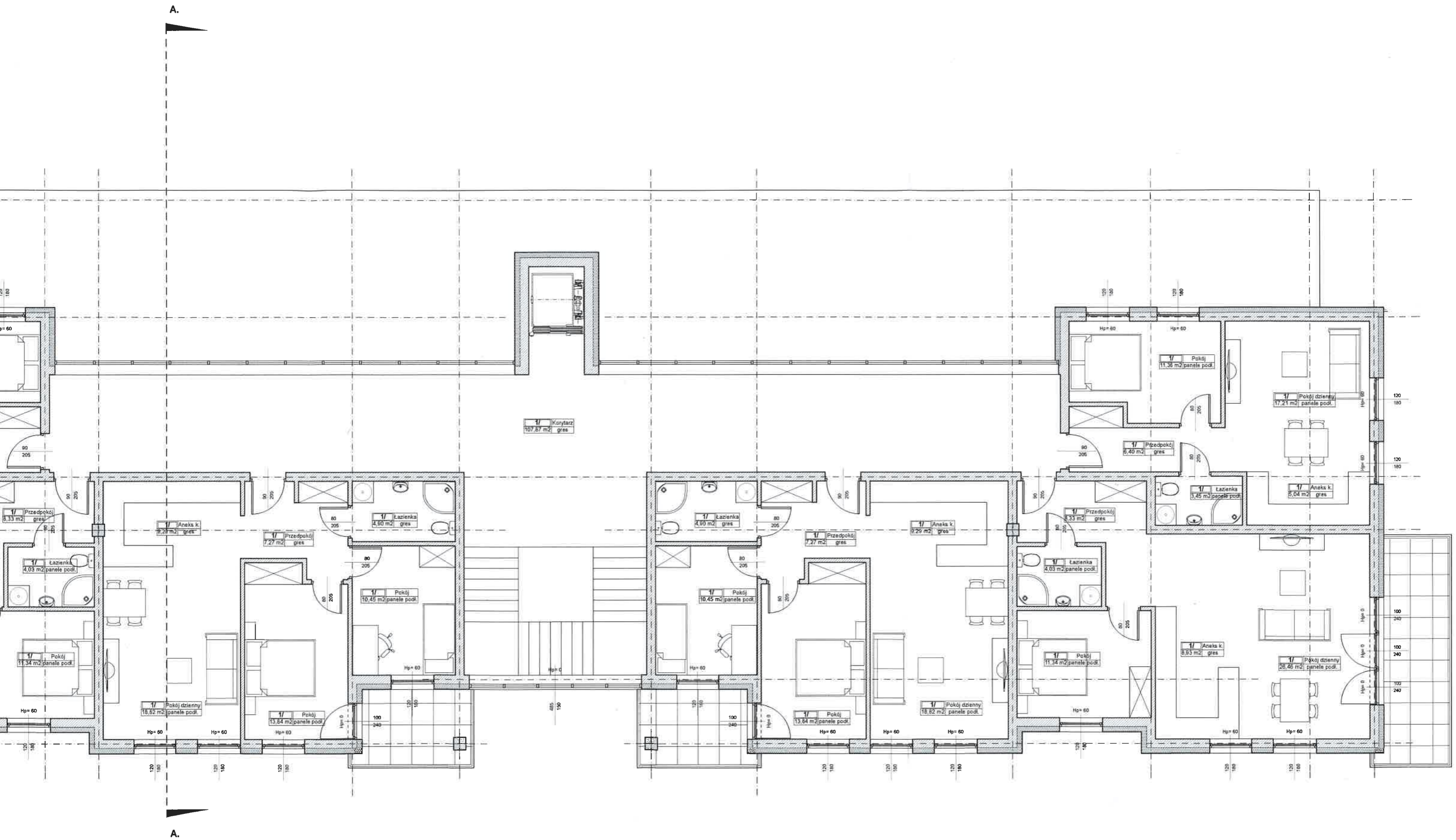
KONCEPCJA URBANISTYCZNO ARCHITEKTONICZNA REALIZACJI INWESTYCJI MIESZKANIOWEJ WRAZ Z INFRASTRUKTURĄ TECHNICZNĄ	
LOKALIZACJA INWESTYCJI: PIOTRKÓW TRYBUNALSKI DZ.NR EWID. 152/1; 152/2 obręb 0030	
SKALA 1:1000	MAJ 2019

GRANICE TERENU INWESTYCJI ORAZ ANALIZA ODDZIAŁYWANIA

PROJEKTANT:  mgr inż. arch. Grzegorz Kryztofiński
uprawnienia projektowe nr 1121/96

 ARCHITEKTONICZNA PRACOWNIA PROJEKTOWA
mgr inż. arch. Grzegorz Kryztofiński
tech. bud. Krzysztof Sójka
spółka cywilna

98-300 WIELUN
ul. Narutowicza 2
tel. (043) 843 01 20
email: biuro@app.wielun.pl
www.app.wielun.pl



KONCEPCJA URBANISTYCZNO ARCHITEKTONICZNA REALIZACJI
INWESTYCJI MIESZKANIOWEJ
WRAZ Z INFRASTRUKTURĄ TECHNICZNĄ

LOKALIZACJA INWESTYCJI:
PIOTRKÓW TRYBUNALSKI DZ.NR EWID. 152/1; 152/2 obręb 0030

SKALA 1:100

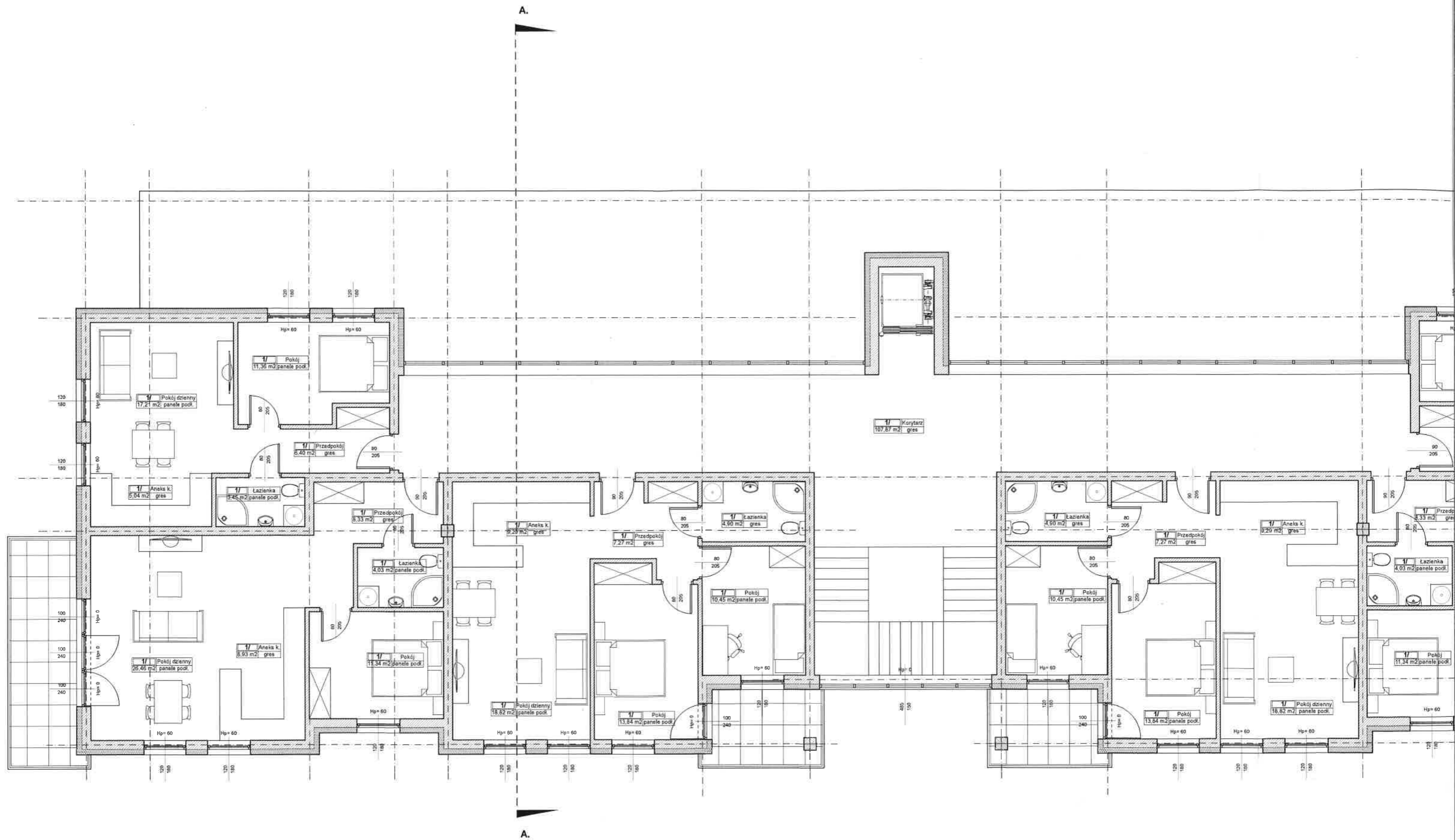
MAJ 2019

RZUT IV PIĘTRA (SEGMENTY 1, 2, 7, 8, 9, 10)

PROJEKTANT: *[Signature]* mgr inż. arch. Grzegorz Kryztofiński
uprawnienia projektowe nr 1121/86

ARCHITEKTONICZNA PRACOWNIA PROJEKTOWA
mgr inż. arch. Grzegorz Kryztofiński
tech. bud. Krzysztof Sępa
spółka cywilna

98-300 WIELUN
ul. Narutowicza 2
tel. (043) 843 01 20
email: biuro@app.wielun.pl
www.app.wielun.pl

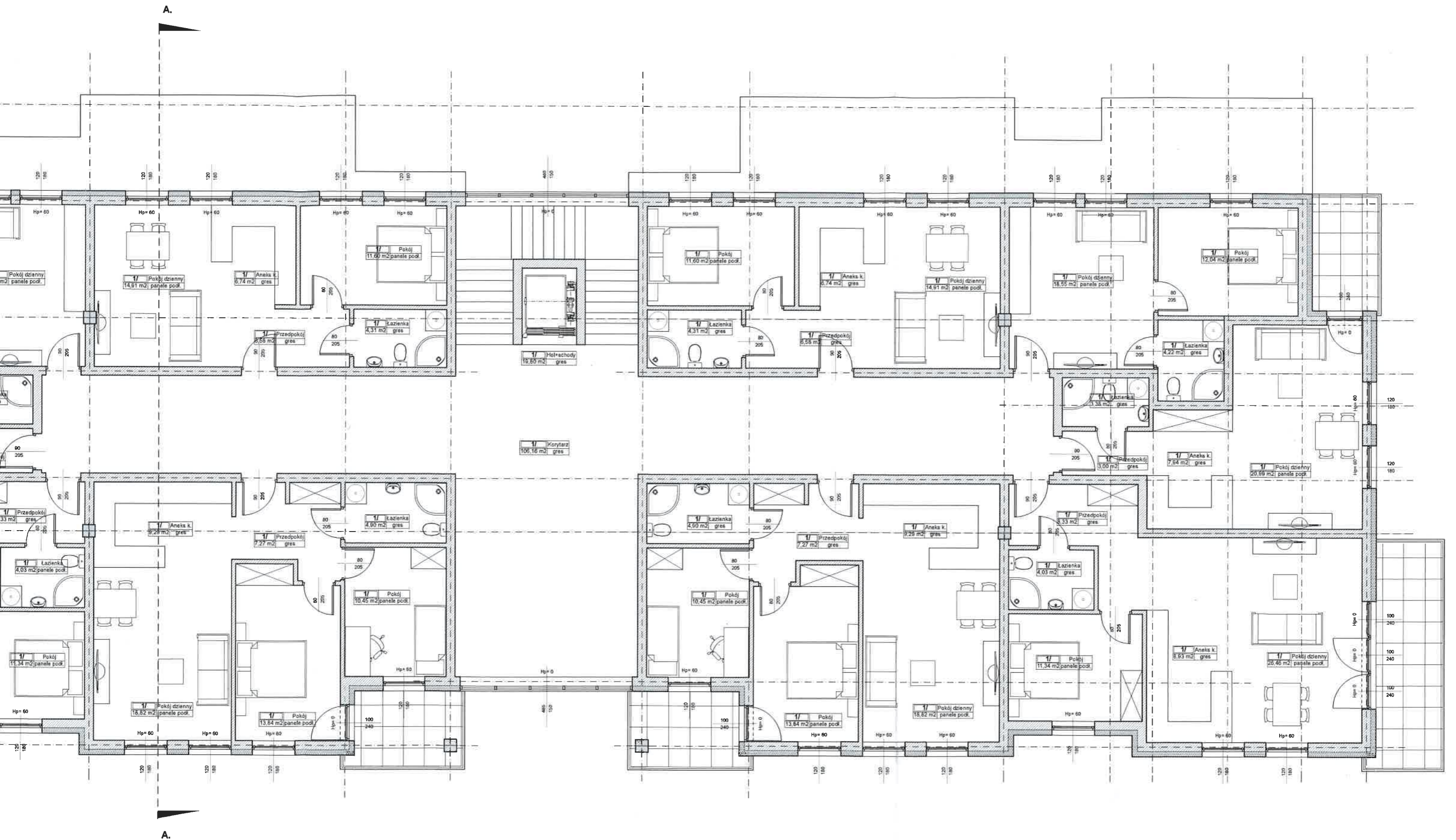


KONCEPCJA URBANISTYCZNO ARCHITEKTONICZNA REALIZACJA
INWESTYCJI MIESZKANIOWEJ
WRAZ Z INFRASTRUKTURĄ TECHNICZNĄ

LOKALIZACJA INWESTYCJI:
PIOTRKÓW TRYBUNALSKI DZ.NR EWID. 152/1; 152/2 obręb 003

SKALA 1:100

MAJ 2019



KONCEPCJA URBANISTYCZNO ARCHITEKTONICZNA REALIZACJI
INWESTYCJI MIESZKANIOWEJ
WRAZ Z INFRASTRUKTURĄ TECHNICZNĄ

LOKALIZACJA INWESTYCJI:
PIOTRKÓW TRYBUNALSKI DZ.NR EWID. 152/1; 152/2 obręb 0030

SKALA 1:100

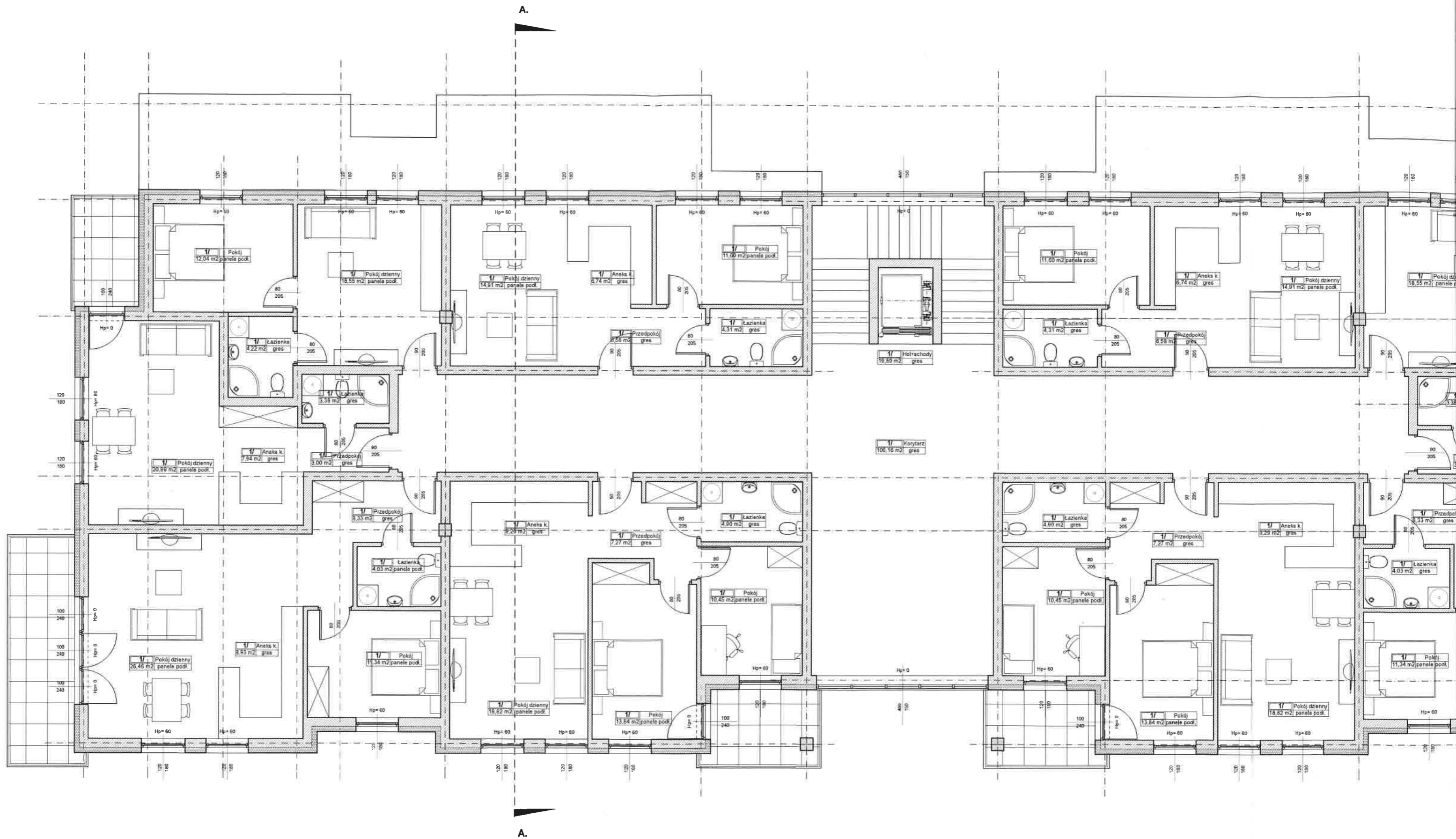
MAJ 2019

RZUT III PIĘTRA (SEGMENTY 1, 2, 7, 8, 9, 10)

PROJEKTANT: *[Signature]* mgr inż. arch. Grzegorz Krysztofiński
uprawnienia projektowe nr 1121/96

ARCHITEKTONICZNA
PRACOWNIA PROJEKTOWA
mgr inż. arch. Grzegorz Krysztofiński
tech. bud. Krzysztof Sędzisz
sędzisz@wielun.pl

99-300 WIELUN
ul. Narutowicza 2
tel. (043) 843 01 20
email: biuro@app.wielun.pl
www.app.wielun.pl

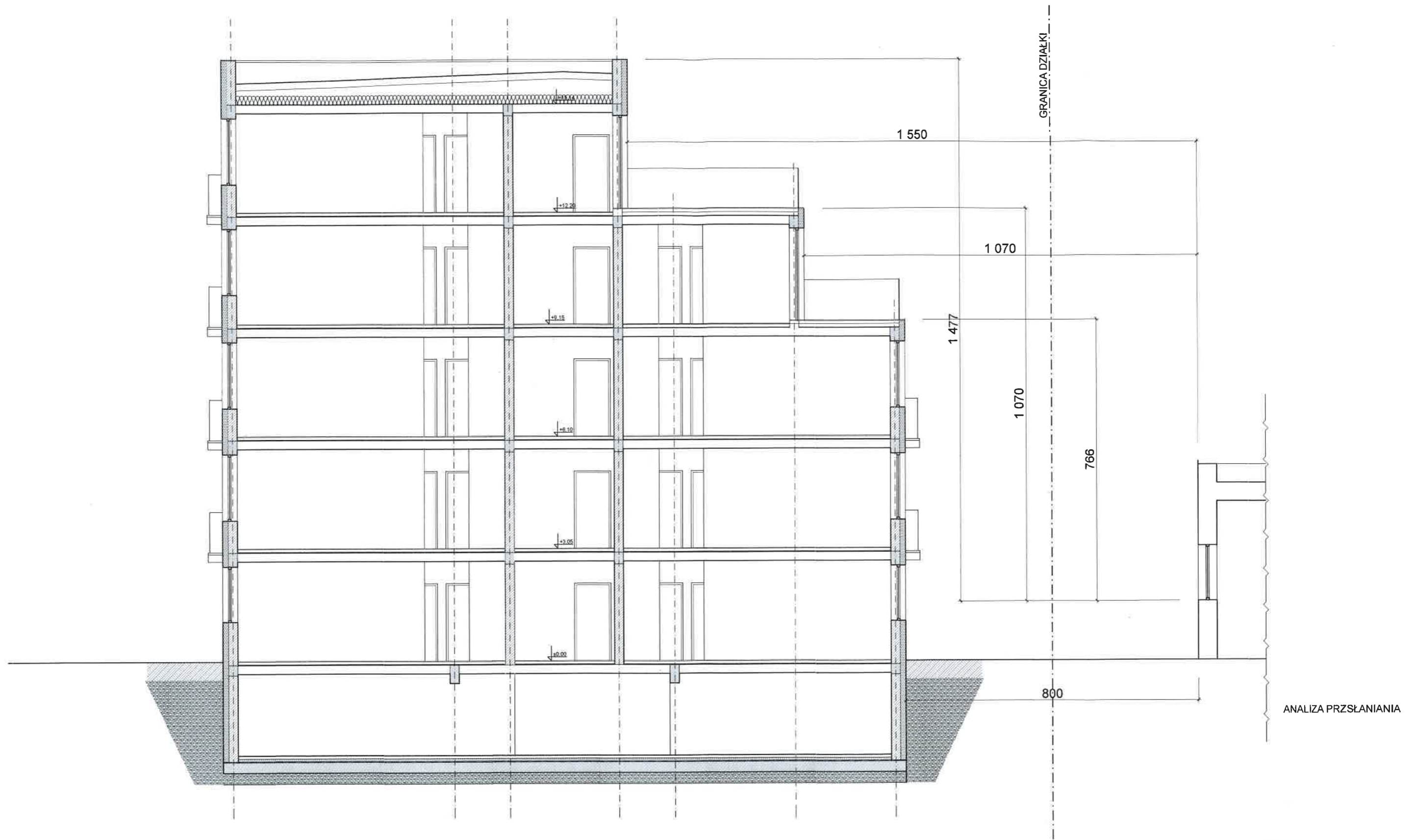


KONCEPCJA URBANISTYCZNO ARCHITEKTONICZNA REALIZACJA
 INWESTYCJI MIESZKANIOWEJ
 WRAZ Z INFRASTRUKTURĄ TECHNICZNĄ

LOKALIZACJA INWESTYCJI:
 PIOTRKÓW TRYBUNALSKI DZ.NR EWID. 152/1; 152/2 obręb 0030

SKALA 1:100

MAJ 2019



KONCEPCJA URBANISTYCZNO ARCHITEKTONICZNA REALIZACJI INWESTYCJI MIESZKANIOWEJ WRAZ Z INFRASTRUKTURĄ TECHNICZNĄ		PRZEKRÓJ A-A(SEGMENTY 1, 2, 7, 8, 9, 10) -SCHEMAT	
LOKALIZACJA INWESTYCJI: PIOTRKÓW TRYBUNALSKI DZ.NR EWID. 152/1; 152/2 obręb 0030		PROJEKTANT: <i>[Signature]</i> mgr inż. arch. Grzegorz Krysztofiński uprawnienia projektowe nr 1121/96	
SKALA 1:100	MAJ 2019	 mgr inż. arch. Grzegorz Krysztofiński tech.bud. Krzysztof Sójka spółka cywilna	
		98-300 WIELKA ul. Narutowicza tel. (043) 843 00 00 email: biuro@app.wielka.pl www.app.wielka.pl	