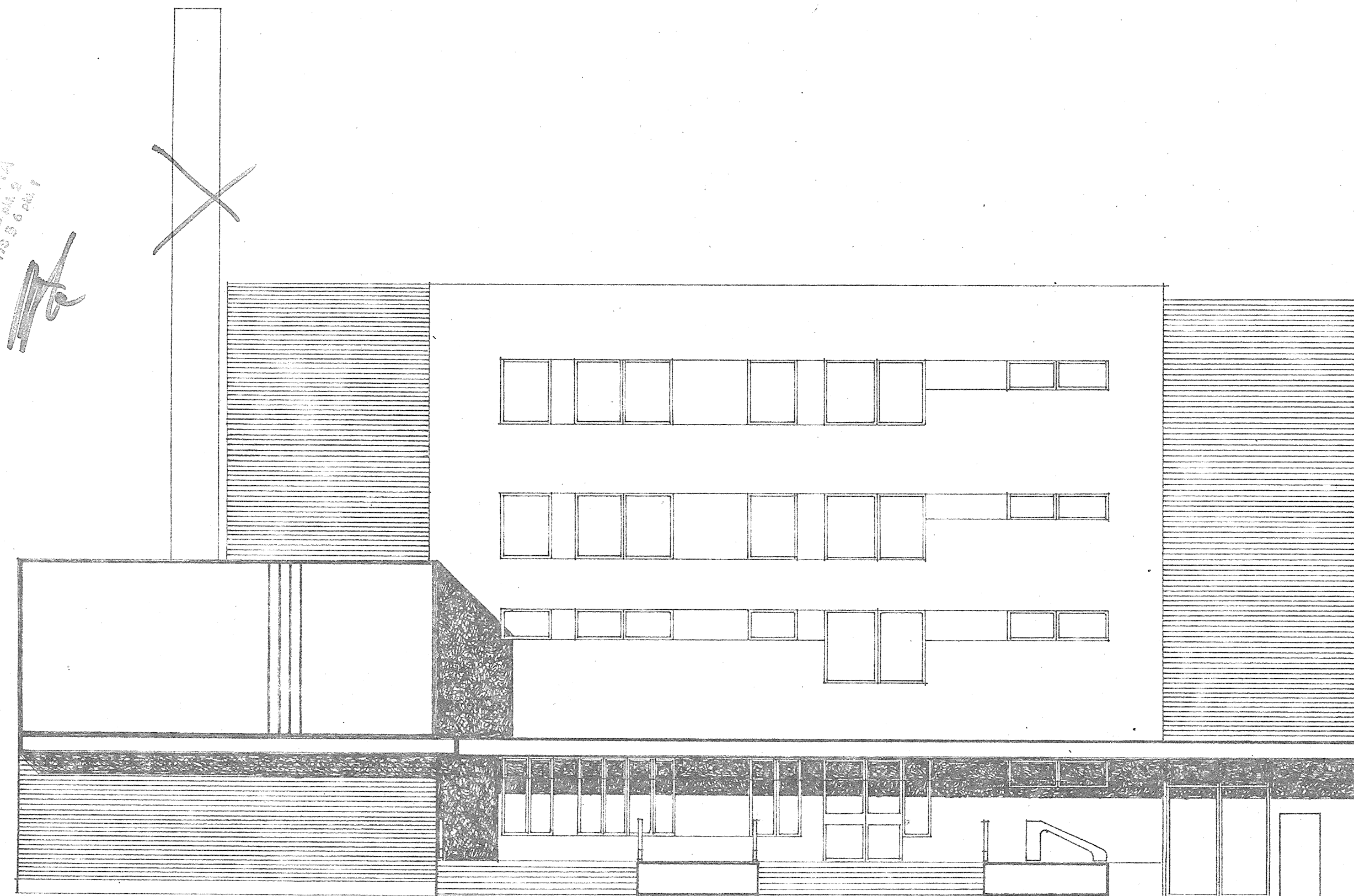
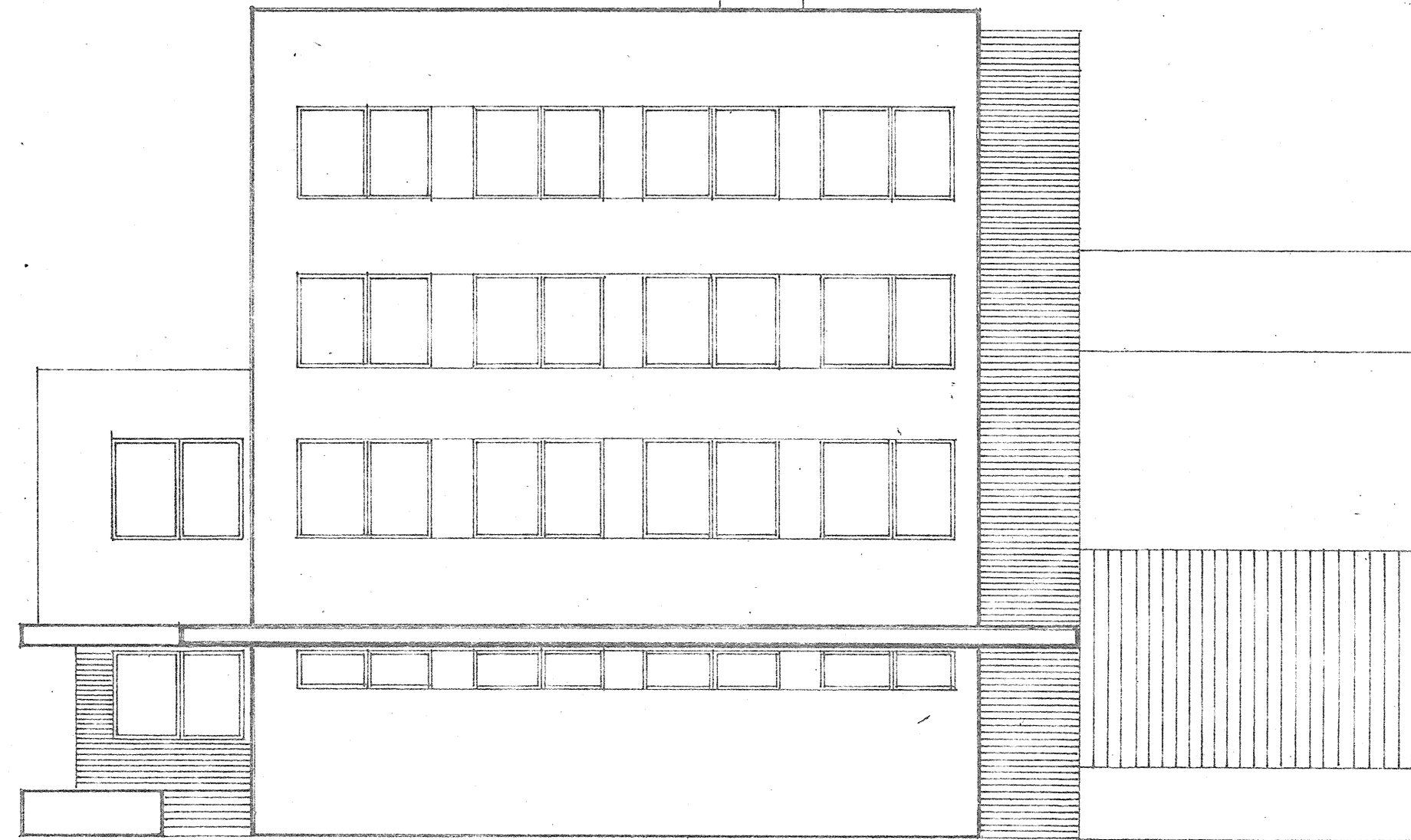


PROJ. INŻ. MACIEJ DEPTA  
upr. budowl. 99/72 S 6 pkt. 2  
oprac. projektant 123/73 S 6 pkt. 1



ELEWACJE - ZACHODNIA

PROJ. INŻ. MACIEJ DEPTA  
upr. budowl. 99/72 S 6 pkt. 2  
oprac. projektant 123/73 S 6 pkt. 1



POKUBNIOWA 1=100