

Zarządzenie Nr 182

Prezydenta Miasta Piotrkowa Trybunalskiego

z dnia 30.04.2015 r.

w sprawie przeznaczenia do wydzierżawienia i ogłoszenia wykazu części nieruchomości stanowiącej własność Miasta Piotrków Trybunalski, położonej w Piotrkowie Trybunalskim przy:

- **ul. Wolborskiej 22**

Na podstawie art. 30 ust.2, pkt 3 ustawy z dnia 8 marca 1990 r. o samorządzie gminnym (tekst jednolity: Dz. U. z 2013 r. poz.594 zmiany: poz. 645, poz. 1318, z 2014 r. poz. 379, poz.1072) oraz art. 13 ust. 1 w związku z art. 23 ust.1 pkt 7a i art.25 ust.2 oraz art.35 ust.1 i 2 ustawy z dnia 21 sierpnia 1997 r. o gospodarce nieruchomościami (tekst jednolity Dz. U. z 2014 r. , poz. 518 zmiany: poz.659, poz.805, poz. 906, poz.822, z 2015 r. poz. 1200) **z a r z ą d z a s i ę** co następuje:

- § 1. Podaje się do publicznej wiadomości wykaz części nieruchomości położonej w Piotrkowie Trybunalskim przy ul. Wolborskiej 22 przeznaczonej do wydzierżawienia na okres 3 lat, stanowiący załącznik nr 1 do niniejszego zarządzenia.
- § 2. Wykaz, o którym mowa w § 1, podlega wywieszeniu na tablicy ogłoszeń w Urzędzie Miasta Piotrkowa Trybunalskiego Pasaż Karola Rudowskiego 10 i ul. Szkolna 28 od dnia 04.05.2015 r. do dnia 26.05.2015 r. , a informacja o wywieszeniu wykazu podana zostanie do publicznej wiadomości w prasie lokalnej oraz zamieszczona na stronie internetowej Urzędu Miasta www.piotrkow.pl i w Biuletynie Informacji Publicznej www.bip.piotrkow.pl.
- § 3. Realizację Zarządzenia oraz sprawozdanie z jego realizacji powierza się Kierownikowi Referatu Gospodarki Nieruchomościami.
- § 4. Zarządzenie wchodzi w życie z dniem podpisania.

PREZYDENT MIASTA
Piotrkowa Trybunalskiego
Krzysztof Chojniak

WYKAZ NIERUCHOMOŚCI NIEZABUDOWANEJ, PRZEZNACZONEJ DO WYDZIERŻAWIENIA, POŁOŻONEJ W PIOTRKOWIE TRYB. PRZY ulicy Wolborskiej 22.

1. Nieruchomość położona jest w Piotrkowie Tryb. przy ul. Wolborskiej 22.
2. Nieruchomość oznaczona jest w ewidencji gruntów w obrębie 16, jako działka nr 329 o pow. 718 m² i posiada urządzone księgę wieczystą KW Nr PT1P/00066099/6.
- 3 Przedmiotowa nieruchomość jest niezabudowana.
4. Zgodnie z miejscowym planem zagospodarowania przestrzennego przedmiotowa działka znajduje się w jednostce urbanistycznej 5MN – zabudowa mieszkaniowa jednorodzinna.
5. Przedmiotową nieruchomość stanowiącą część działki nr 329 obr. 16, o powierzchni 200 m² przeznacza się do wydzierżawienia na okres 3 lat, na ustawienie dwóch wiat nietrwale związanych z gruntem. Teren przeznaczony do dzierżawy zaznaczony jest na załączniku graficznym kolorem pomarańczowym.
6. Czynsz dzierżawny wynosi: **442,80 zł brutto rocznie**
 $200 \text{ m}^2 \times 1,80 \text{ zł} = 360,00 \text{ zł} + \text{VAT (obecnie 23\%)} = 442,80 \text{ zł rocznie}$
7. Czynsz płatny jest do 31 marca każdego roku.

Wysokość czynszu w latach następnych może ulegać zmianie.

Czynsz dzierżawny będzie aktualizowany w IV kwartale każdego roku kalendarzowego z mocą obowiązywania od 1 stycznia następnego roku – wg wskaźnika wzrostu cen towarów i usług konsumpcyjnych za trzy kwartały w stosunku do analogicznego okresu roku poprzedniego, ogłoszonego przez Prezesa GUS na dzień 30 września danego roku.

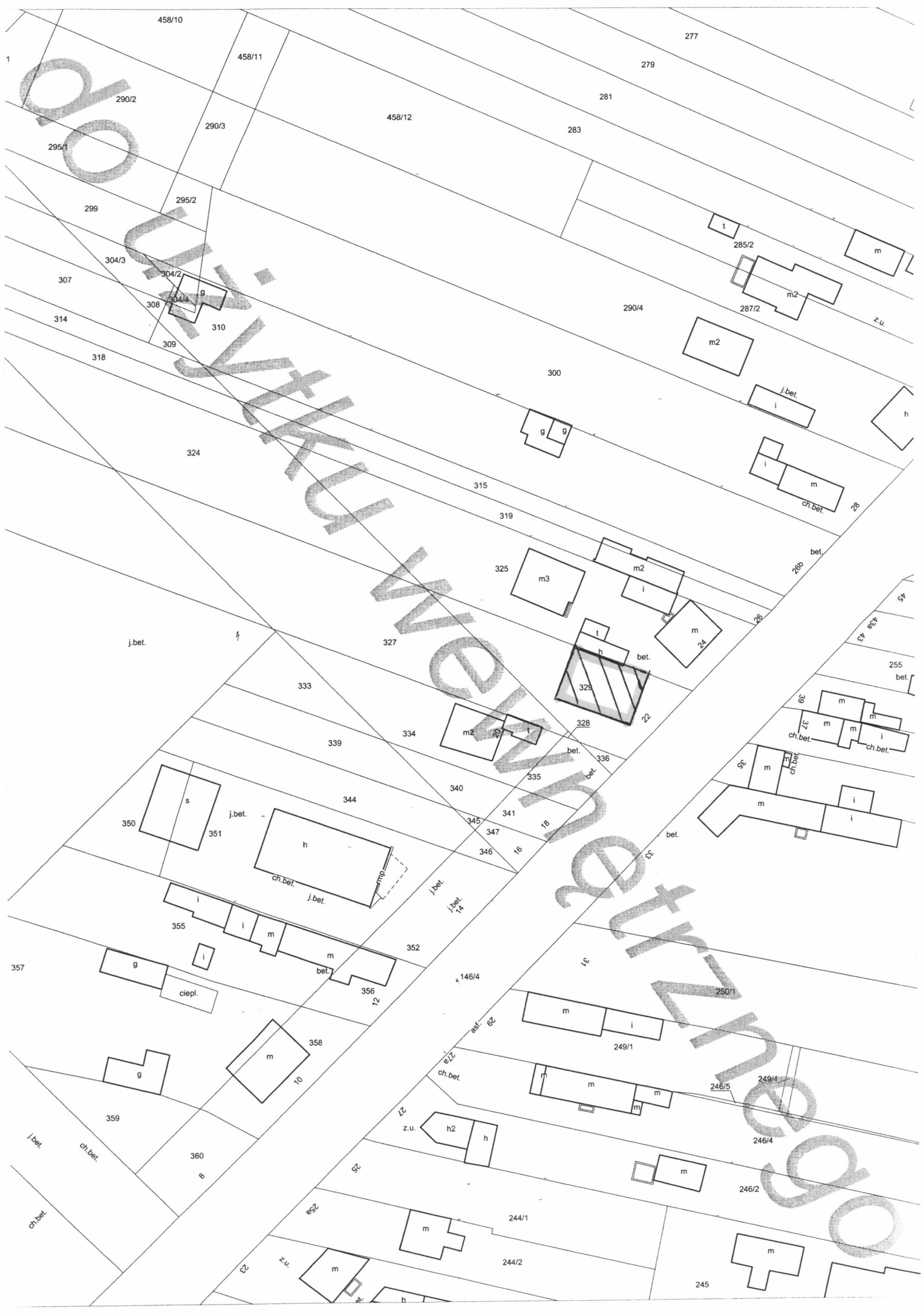
- 8 .Wykaz nieruchomości wywieszony jest do publicznej wiadomości na okres 21 dni, tj. od dnia 04.05.2015 r. do dnia 26.05.2015 r. na tablicach ogłoszeń Urzędu Miasta Piotrkowa Tryb. Pasaż Rudowskiego 10 i ul. Szkolna 28.

Informacja o wywieszeniu wykazu podana została do publicznej wiadomości w prasie lokalnej oraz na stronie internetowej Urzędu Miasta www.piotrkow.pl oraz w Biuletynie Informacji Publicznej www.bip.piotrkow.pl.

PREZYDENT MIASTA
Piotrkowa Trybunalskiego

Krzysztof Chojnack

Piotrków Tryb. dnia 30.04.2015 r.



458/10

277

458/11

279

290/2

458/12

281

283

295/1

290/3

299

295/2

285/2

304/3

304/2

287/2

307

308

304/1

290/4

314

309

310

318

300

324

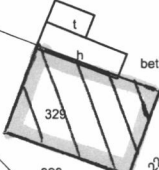
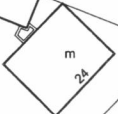
315

319

j.bet.

327

325



45

43

43

255

bet.

333

339

334



328

bet.

336

39

m

m

ch.bet.

37

m

m

ch.bet.

35

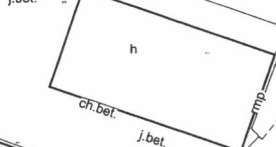
m

ch.bet.

350



351



344

ch.bet.

j.bet.

mp

340

341

345

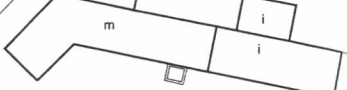
347

346

16

18

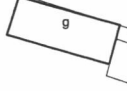
bet.



i

i

357



355

i

i

m

352

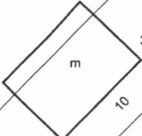
bet.

m

356

12

358



10

146/4

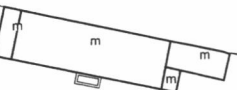
37



i

249/1

250/1



m

m

m

246/5

249/4

ch.bet.

246/4

27

z.u.



h

246/2

j.bet.

ch.bet.

360

e

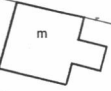
ch.bet.

23

z.u.



244/1



244/2

245

