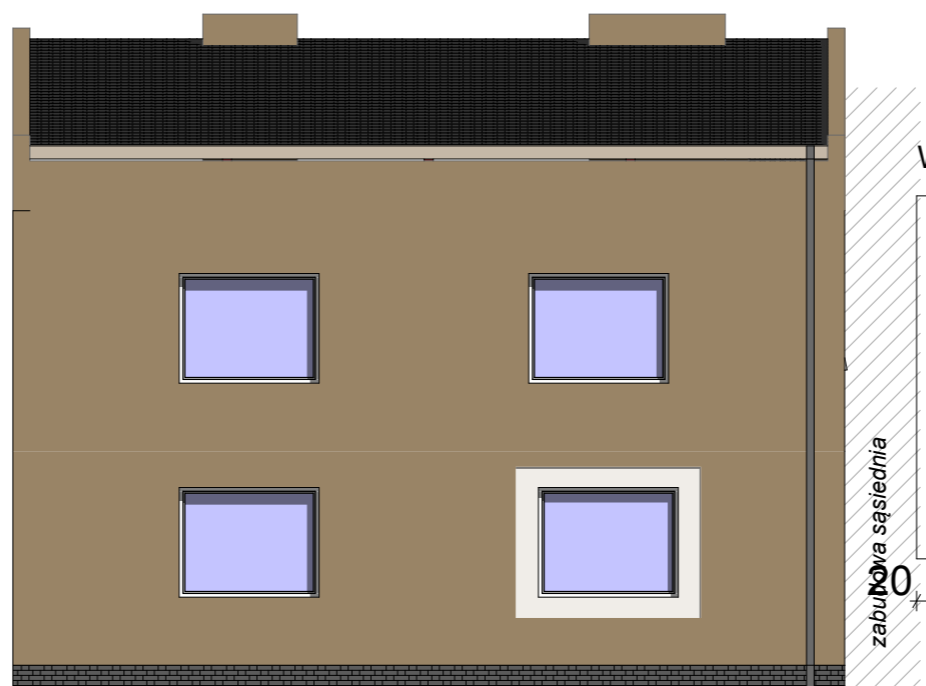
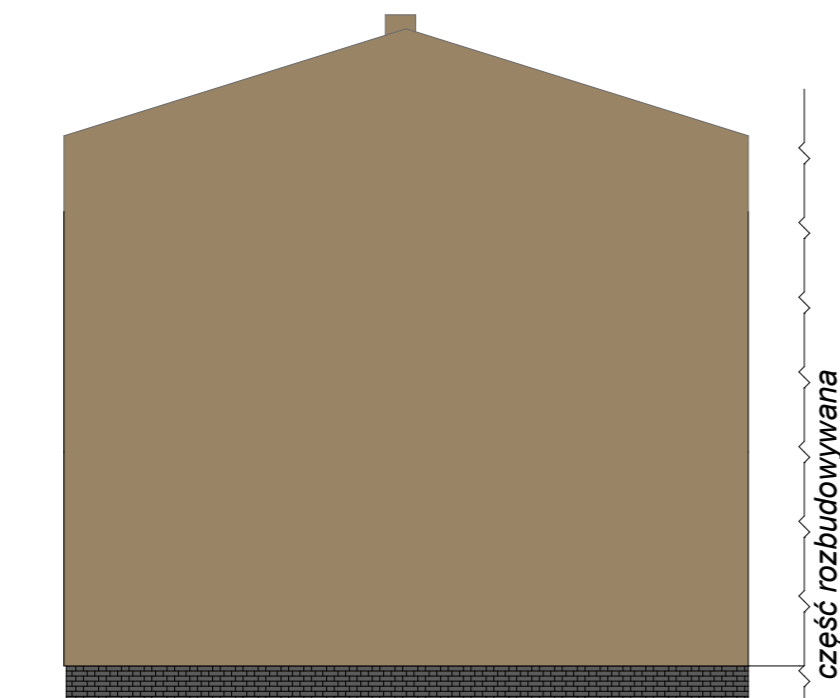
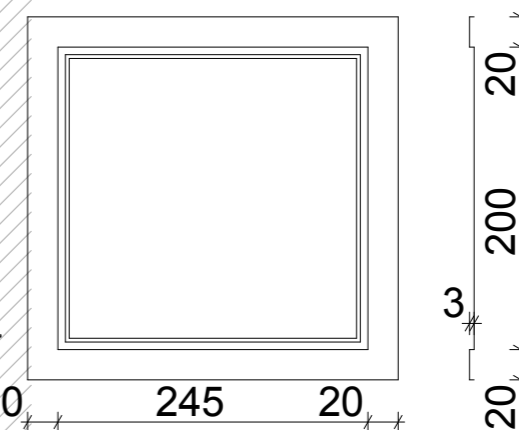


ELEWACJA WSCHODNIA






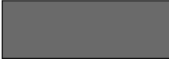

ELEWACJA PÓŁNOCNA

WYMIARY OPASEK OKIENNYCH:



ELEWACJA POŁUDNIOWA

ZESTAWIENIE KOLORYSTYKI :

-  - ściany zewnętrzne II / odcień beż/
-  - opaski wokół okien/ odcień bardzo jasny beż.
-  - pokrycie dachu/ odcień grafit ciemny mat/
-  - rynny/ rury spustowe/ obróbki blacharskie/ odcień grafit ciemny mat/
-  - cokół/ płytki klinkierowe/ odcień grafit ciemny mat/ wys.cokołu min.h=45cm

BIURO WYCEN NIERUCHOMOŚCI I OBSŁUGI BUDOWNICTWA ul. Obywatelska 1, 97-300 Piotrków Tryb. tel.fax 044 647 12 93, tel.kom. 601207362		
Temat: <b>Projekt termomodernizacji istniejącego budynku Środowiskowego Domu Samopomocy</b>	Data: 11.2012	
Adres: <b>97-300 Piotrków Tryb., ul. Dmowskiego 20, dz nr ew.14/28, 35/12 obręb 31</b>		
Treść rysunku: <b>ELEWACJE</b>	Skala: 1:100	Nr rys.: A.3.
Wykonał: mgr inż. arch. Karolina Gembus Wójcik, nr upr.14/R-41/ŁOIA/06 w specj.arch.b.o.		