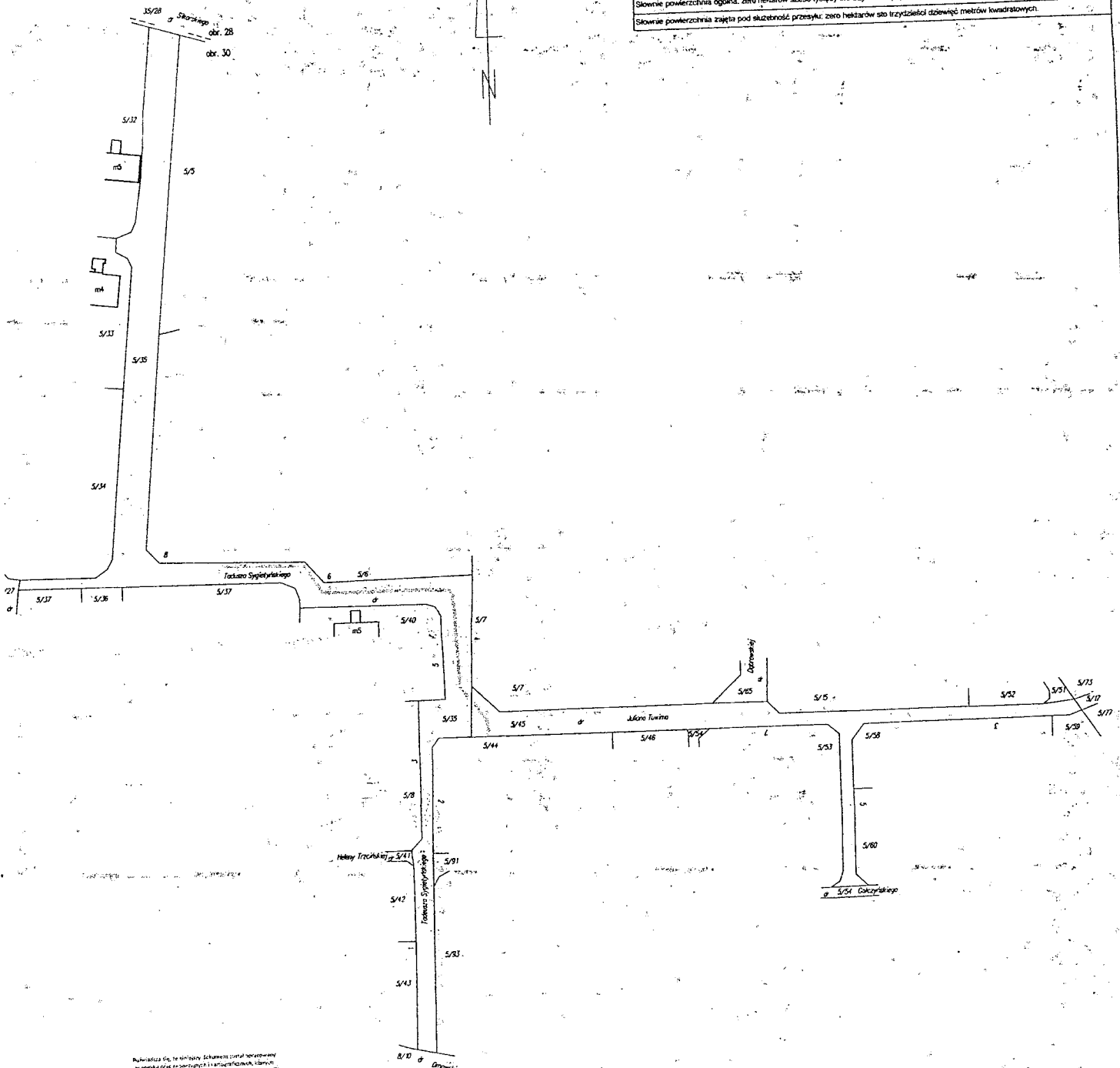


nr jedn. rejestrowej	skrajność KW	nazwisko i imię właściciela (osoba prawna) (osoba fizyczna) (akt własności)	Nr		Użytek	Powierzchnia	
			arkusza mapy	działki		ha	ha
1	2	3	4	5	6	7	8
G. 527	PT1P000322296	Gmina Miasto Piotrków Trybunalski Pasaz K. Rudowskiego 10 97-300 Piotrków Tryb.	359	5/35	dr	0,4445	0,0125
				5/45	dr	0,1690	0,0014
				Ogółem:		0,6135	0,0139

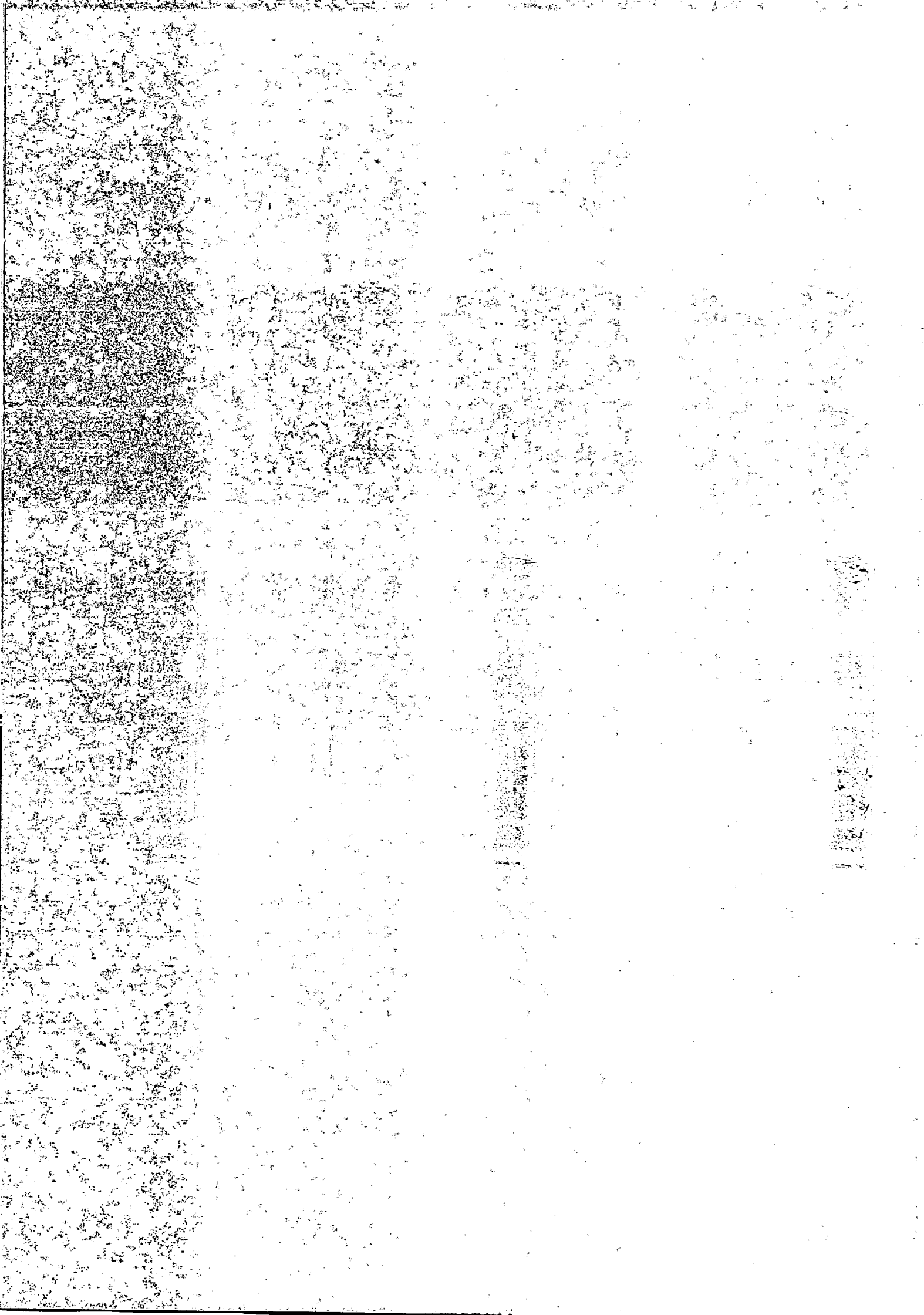
Słownie powierzchnia ogólna: zero hektarów sześć tysięcy sto trzydzieści pięć metrów kwadratowych.  
Słownie powierzchnia zajęta pod służebność przesyłu: zero hektarów sto trzydzieści dziewięć metrów kwadratowych.

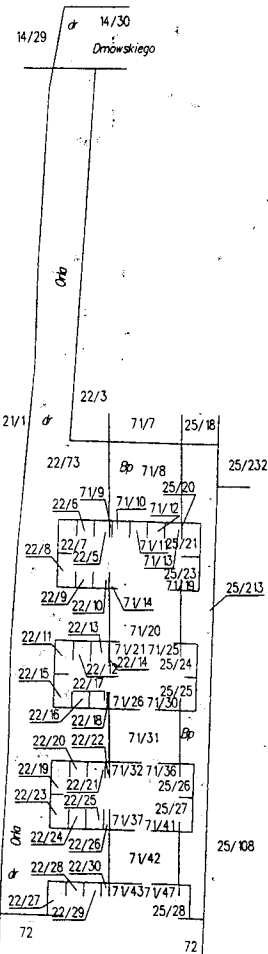


Wykonano na podstawie dokumentacji geodezyjnej i planów sytuacyjnych, stanowiących załączniki do pozwolenia na budowę, sporządzonej przez Urząd Geodezji i Kartografii Miasta Piotrkowa Trybunalskiego.  
 P.1082 2014 563  
 2014-06-30  
 Z up. Prezydenta Miasta  
 inspektor kontroli dokumentacji  
 geodezyjnej i kartograficznej  
 Andrzej Rogoziński

sluzebnosc przesyłu

<p>voj. kładzie          xow. piotrkowski - grodzki          106201_1, Piotrków Trybunalski          obręb 30; dz. 5/35, 5/45          ul. Juliana Tuwima, Tadeusza Sygietyńskiego          Powierzchnia: 0,6135 ha</p>	<p><b>MAPA DO CELÓW PRAWNYCH</b>          z oznaczeniem służebności przesyłu  <b>SKALA 1:1000</b>          Materiały źródłowe: oparł o ewidencyjny gruntów obr. 30          Układ współrzędnych: państwowy 2000          Niniejsza mapa stanowi wyciąg z mapy ewidencyjnej</p>	<p>Wykonano:          BIURO WYMIARÓW NIEUCHYBNOŚCI          REZERWOWA CENA MAJĄTKOWY          mgr inż. Stanisław Rożek          97-200 Piotrków Tryb., ul. Dworkowa 15          tel. 0 605 317 317          KERG. 644/2014          Piotrków Tryb., 18.06.2014r.</p>	<p>SPRZĘTA UPRAWNIONY          Upr. nr S/16 MGPMB          mgr inż. Stanisław Rożek</p>
---	--	--	---





**ARKUSZ DANYCH EWIDENCYJNYCH**

nr jedn. rejestrowej	określenie KW	nazwisko i imię imiona rodziców adres właściciela (osoba prawna) akt własności	Nr		Użytek	Powierzchnia	Powierzchnia zajęta pod służebność
			arkusza mapy	działki		ha	ha
1	2	3	4	5	6	7	8
G. 79	PTIP/000-48759/9	Gmina Miasto Piotrków Trybunalski Pasaż K. Rudowskiego, 10 97-300 Piotrków Tryb.	381	22/73	dr	0,1761	0,0079
			400	25/213	Bp	0,0390	0,0094
			381	71/8	Bp	0,0205	0,0014
			Ogółem:				

Słownie powierzchnia ogólna: zero hektarów dwa tysiące trzysta pięćdziesiąt sześć metrów kwadratowych.

Słownie powierzchnia zajęta pod służebność przesyłu: zero hektarów sto osiemdziesiąt siedem metrów kwadratowych.

Podkreślona jest niżej opisany dokument został oparty na weryfikacji w oparciu o prace geodezyjne i kartograficzne. Wynikem jest rezultat sformułowania opinii technicznej, opartej na weryfikacji materiałów geodezyjnych i kartograficznych. Inżynier geodezyjny  
**Prezydent Miasta Piotrków Trybunalskiego**  
 Miejski Ośrodek Dokumentacji Geodezyjnej i Kartograficznej  
 w Piotrkowie Trybunalskim

P.1052 ..... 2014 ..... 572  
 Identyfikator ewidencyjny materiału źródła  
 2014-07-02  
 Data wydania opisu  
 Instrukcja do ewidencji  
 Materiał źródła

Z up. Prezydenta Miasta  
 Inspektor kontroli dokumentacji  
 geodezyjnej i kartograficznej  
**Andrzej Rogoziński**

służebność przesyłu

jedn. rejestr G.79  
 woj. łódzkie  
 pow. piotrkowski-grodzki  
**106201\_1, Piotrków Trybunalski**  
 Obręb 0031 dz.22/73, 25/213, 71/8  
 ul. Orla  
 Powierzchnia = 0.2356 ha  
 IMG.6640.645.2014

**MAPA DO CELÓW PRAWNYCH  
 z oznaczeniem służebności przesyłu**  
**SKALA 1:1000**  
 Materiały źródłowe: operat ewidencji gruntów obrębu 31  
 Układ współrzędnych: państwowy 2000  
 Niniejsza mapa stanowi wrys z mapy ewidencyjnej

Wykonawca:  
**BIURO WYCENY NIERUCHOMOŚCI  
 REGIONALNA FIRMARIKOWY**  
 mgr Sławomir Prosiak  
 ul. Legdowa 10  
 97-300 Piotrków Trybunalski  
 tel. 78 222 26 01  
 fax 78 222 26 01

**BIURO UPRAWNIENY**  
 Upr. nr 8976 MGPiB  
 mgr inż. Stanisław Rosiał

Piotrków Tryb. dn. 23.06.2014r.

