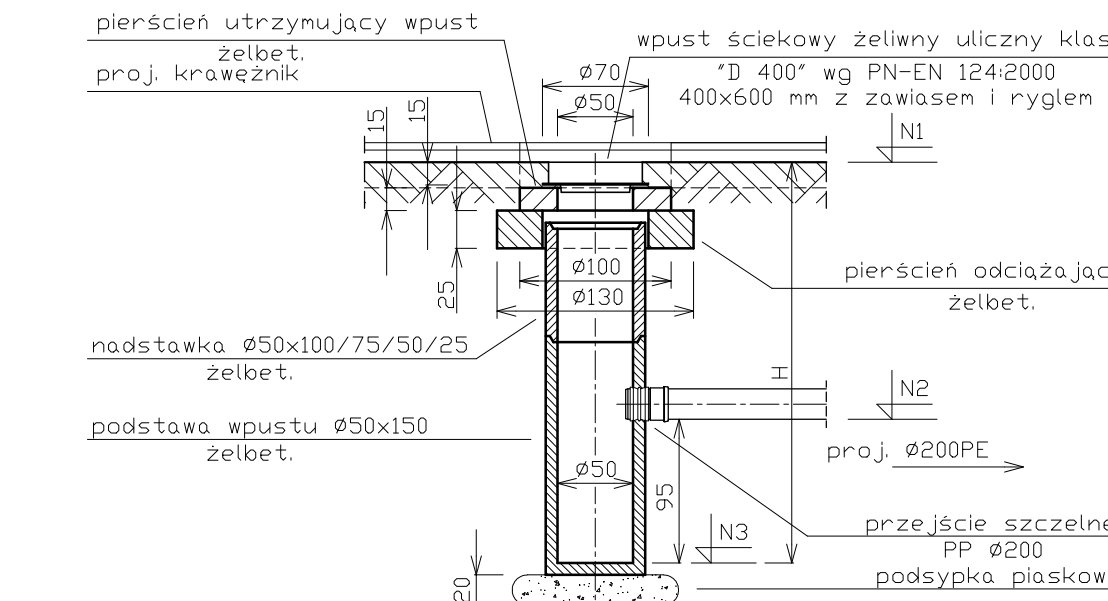
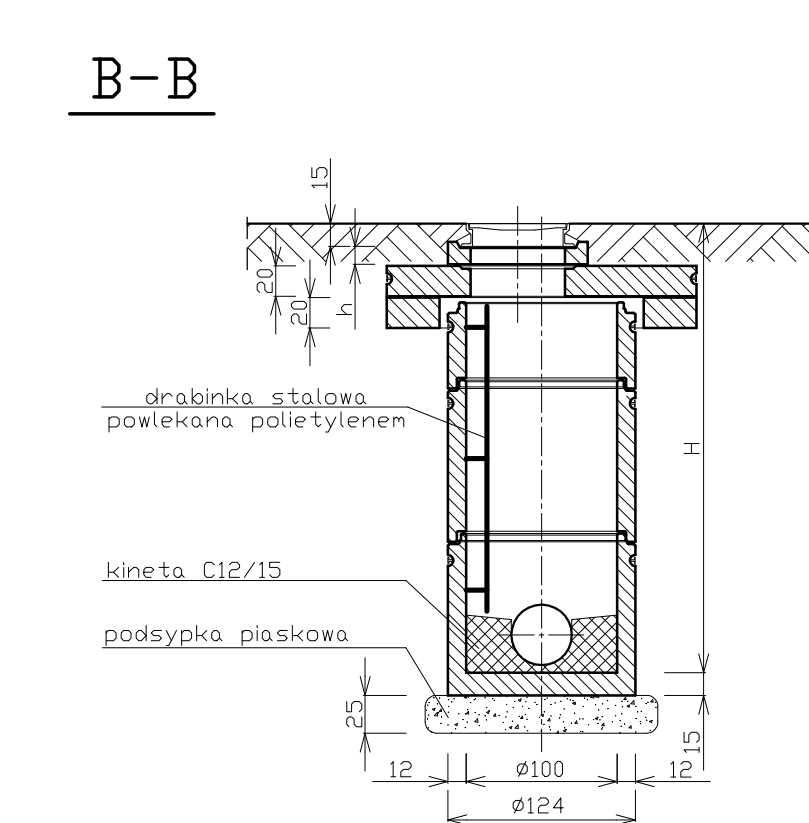
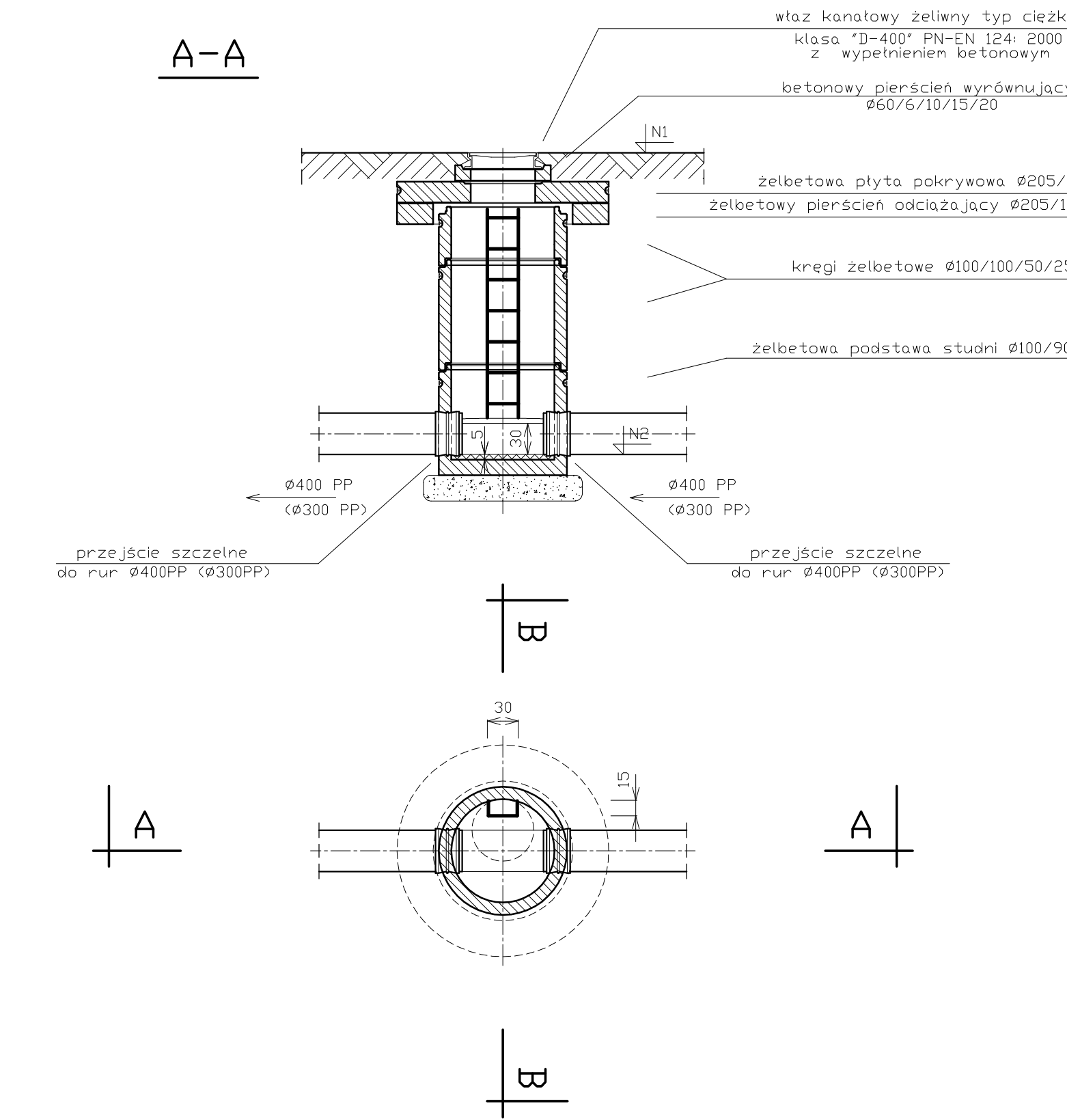
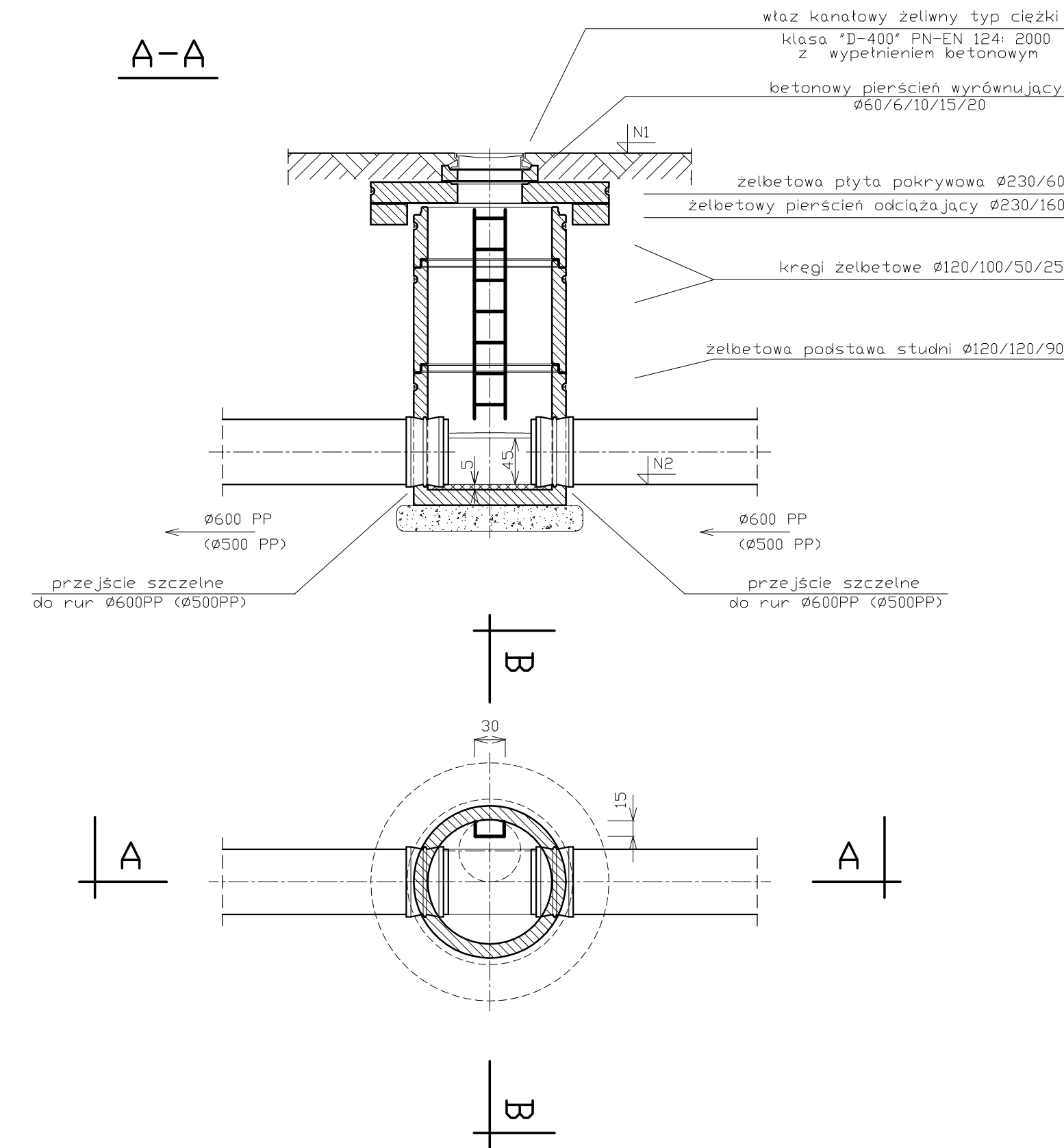


STUDZIENKA KANALIZACYJNA BETONOWA Ø1.20m.


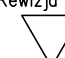
WPUST ULICZNY.
/z osadnikiem/



UWAGA: zewnętrzne powierzchnie betonowe
izolować preparatem hydroizolacyjnym

UWAGA:

1. elementy żelbetowe o połączeniach uszczelnianych na uszkie gumową beton C35/45 – PN-EN 206-1 wodoszczelność W-8 nasiąkliwość do 5 % mrozodporność F150
2. zewnętrzne powierzchnie betonowe izolować preparatem hydrolizalacyjnym

Rewizja	Modyfikacja	Objekt :	Projektant	Uprawnienie (specjalność, nr)	Data	Podp.
Jedn. Opracowującego		"Rozbudowa ul. Rolniczej na odcinku od torów do ul. Spacerowej, rozbudowy ul. Spacerowej na odcinku od ul. Krętej do ul. Jerozolimskiej i Jerozolimskiej na odcinku od ul. Spacerowej do ul. Rozmieszcinińskiej w Piotrkowie Tryb., wraz z infrastrukturą techniczną."	mgr inż. Lesław Strzalka	sanitarne KL 197/87	12.2013	
			Opracował:			
			mgr inż. Arkadiusz Strzalka		12.2013	
Zadanie 1: Rozbudowa ul. Rolniczej na odcinku od torów do ul. Spacerowej w Piotrkowie Tryb., wraz z infrastrukturą techniczną.			Sprawdził:			
			mgr inż. Bożena Kamarska	sanitarne KL 154/92	12.2013	
ZADANIE 1						
Inwestor : Miasto Piotrków Trybunalski Pasaż Karola Rudońskiego 10 Piotrków Tryb. 97-300			Branża : SANITARNA KANALIZACJA DESZCZOWA			
Etap projektowania : PROJEKT WYKONAWCZY						
Data : 12.2013	Tytuł rysunku :		Numer rysunku / Ścieżka dostępu:			Rewizja :
	STUDZIENKI KANALIZACYJNE WPUSZCZYLICZNE		KD/05 			
Skala : 1:50						