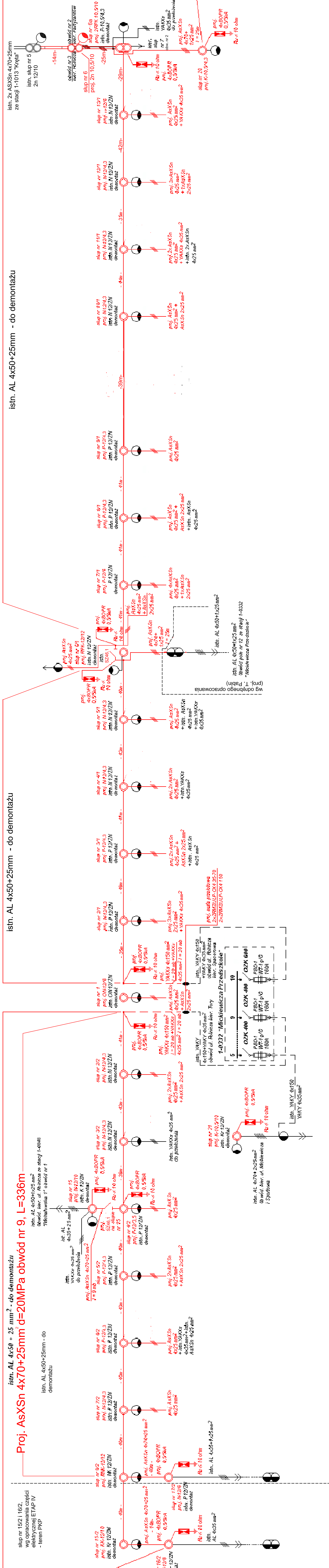



Proj. AsXSn 4x70+25mm² d-20MPa obw. nr 3 L=376m
ze stacji "Kreta" 1-1013

Proj. AsXSn 4x70+25mm² d-20MPa obw. nr 10 L=208m
ze stacji "Mickiewiczza Przedszkole" 1-0332

obwód nr 9, L=390m



 <p>DELTA ALGORYTMY ELEKTRONICZNE I SERWIS</p> <p>OSTRZA KRAJOWA Biuro Projektowo-Usługowy "DELTA" Jacek Jobkowski ul. Wolowa 52, 97-300 Piotrków Tryb. 77-258-21-69 apud@delta.pl</p>	<p>PB-E-03</p> <p>DATA 05.2013</p>			
	<p>PROJEKT BUDOWANY ELEKTRYCZNA</p>			
	<p>TYTUŁ RYS.</p>			
	<p>Schemat ideowy sieci energetycznej linii napowietrznej przy ul. Rolniczej</p>			
<p>Zadanie 1: Rozbudowa ul. Rolniczej na odcinku od torów PK do ul. Spacerowej wraz z infrastrukturą techniczną</p>	<p>TYTUŁ OPISOWANA</p>			
	<p>Rozbudowa ul. Rolniczej na odcinku od torów do ul. Spacerowej ul. Spacerowej na odcinku od ul. Krętej do ul. Żerolizimskiej i przebudowy ul. Żerolizimskiej na odcinku od ul. Spacerowej do ul. Rzemieślniczej w Piotrkowie Tryb. wraz z infrastrukturą techniczną</p>			
	<p>ZESPÓŁ PROJEKTOWY</p>			
	<p>PROJEKTANTA: Andrzej GUSZCZYŃSKI ASYSTENT PROJEKTANTA: JACEK JAKUBOWSKI SPRAWCZĄCY:</p>			
		<p>NR UPRRAWNIEN</p>		<p>372/94/WZ</p>
		<p>PODPIS:</p>		