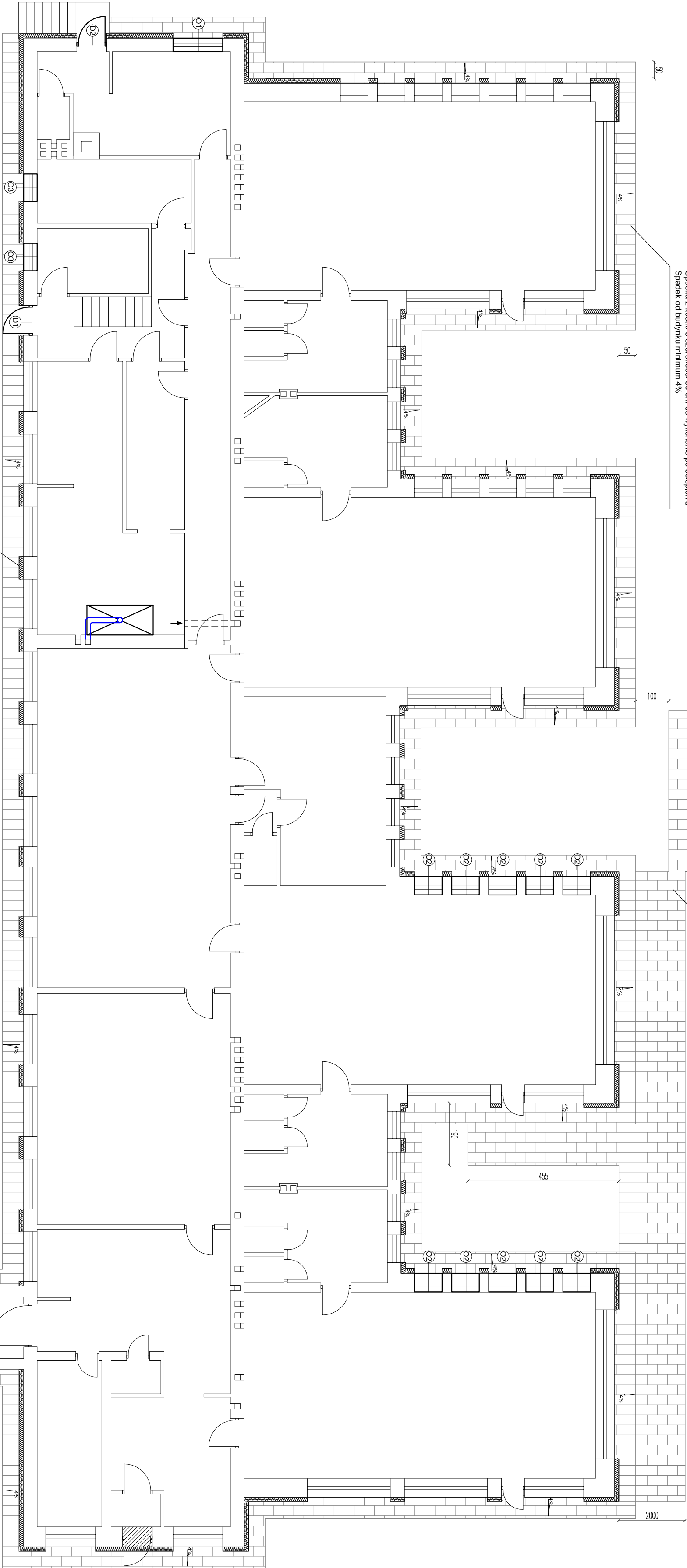




- Warstwy pod opaskę i termotłoczoną powierzchnię:
- Koszka brukowa - jak istniejąca
 - Podsyłka: piasek, piłkany o frakcji 1-4 mm o grubości 5 cm
 - Podbudowa: ułożona warstwą i zagęszczana, zastosować żwir lub grys o frakcji 30-60 mm o grubości 21 cm

Powierzchnia utwardzenia do remontu - koszka brukowa

Opaska z kostki o szerokości 50 cm do wykonania po ociepleniu
Spadek od budynku minimum 4%



Izolacja metodą lekką mokrą
styropianem EPS 70 o grubości 14cm

- drzwi zewnętrzne
do wymiany na nowe
- okna do wymiany na nowe
- otwór do zamurowania cegłą pełną
na zaprawie cementowo-wapiennej, przed ociepleniem ścian

- Uwagi:
1. W kuchni zamontować okap.
 2. Stare okna wymienić na nowe z nawiewnikami higroskopowymi.
 3. W istniejących oknach zamontować nawiewniki higroskopowe.

TEMAT:

PROJEKT TECHNICZNY OCIEPLENIA PRZEGROD ZEWNĘTRZNYCH
I WYMIAŃY STOLARKI OTWOROWEJ W BUDYNKU
PRZEDSZKOLA SAMORZĄDOWEGO NR 24, UL. TOPOLOWA 14A
97-300 PIOTRKÓW TRYBUNAŁSKI, DZIAŁKA O NR EWID. 444/1/1444/2
Inwestor: Miasto Piotrków Trybunański
97-300 Piotrków Trybunański, Pałac K. Rudowskiego 10

AGRA
f.i.r.m.a
ul. Łódź, ul. 1-go Maja 87
00-627
tel./fax: 42 63348489
info@agrainfra.pl www.agrainfra.pl

OPRACOWAŁ:

inż. Włodzisław Barczak
upr. bud. 200/78/WMK
mgr inż. Radosław Maciak

DATA: WRZESIEŃ 2013

BRANŻA: architektura

SKALA 1:100

RYSUNEK:

RZUT PARTERU

Rysunek nr 03