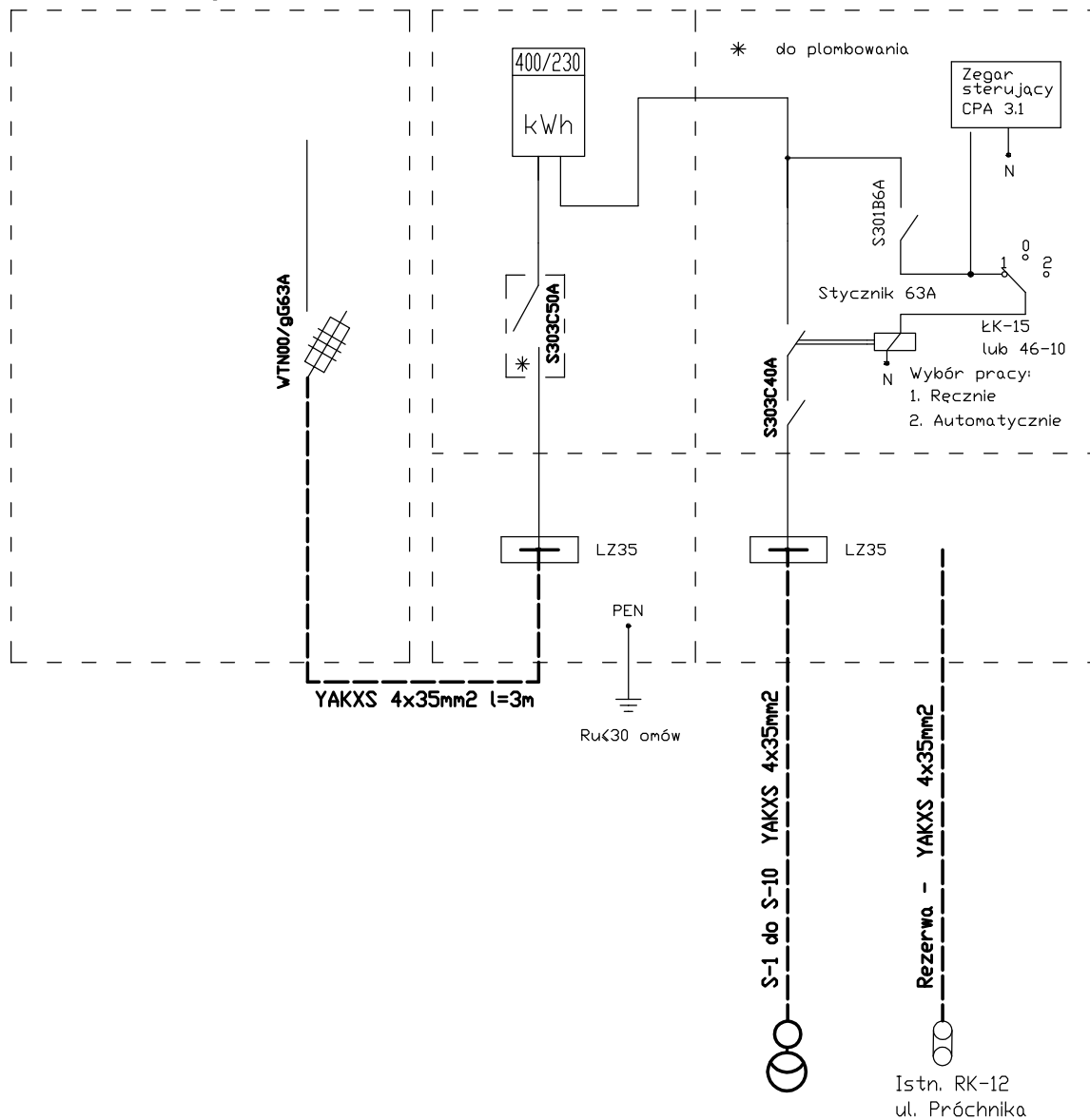


S0 - Skrzynka 0światl. Uliczn.



Bilans mocy:

1. Stupy S-1 od S-10 - 10szt. /opr. 170W+zest. gn. 300W/ $P=10 \times 470 = 4700W$
Projektory - 2szt.x400W = 800W

□gótém

$$P_i = P_{szcz} = 5500W$$

UWAGI:

1. Obudowa z tworzywa termoutwardzalnego IP44.
Zamki typu Master Key.
2. Roboty kablowe wykonać zgodnie z PN-76/E-05125.

| | | | | | | |
|--|-------------|------------------------|--|---------------------|---------|-------------------------|
| BIURO PROJEKTOWE I USŁUG TECHNICZNYCH mgr inż. Tadeusz Pabin 97-300 Piotrków Tryb. ul. Korczaka 9 | | | | | | |
| Nazwa obiektu : PRZEBUDOWA OŚWIETLENIA ULICZNEGO UL. NARUTOWICZA PIOTRKÓW TRYB. /od ul. Próchnika do Pl. Kościuszki/ | | | | | | Branża : Elektr. |
| Numery ewidencyjne działek: Piotrków Tryb. dz. nr 184/1 obr. 22; dz. nr 408/3, 408/4 obr. 21 | | | | | | |
| Nazwa i adres Inwestora: MIASTO PIOTRKÓW TRYB. Piotrków Tryb. ul. Pasaż Rudowskiego 10 | | | | | | |
| Branża | | Imię i nazwisko | | Nr uprawnień | Data | Podpis |
| Elektr. | Projektował | mgr inż. Tadeusz Pabin | | UAV/V 8388/24/87 | 07.2012 | |
| | | | | | | |
| Nazwa rysunku: Schemat Zasilania Oświetl. Ulicznego | | | | | Skala: | Nr rys.: 3 |