

Oprawy ONYX 2 150W SON-T+, wysokość montażu opraw H=10m, kąt pochyleńki wysięgnika 5 stopni, długość wysięgnika 1m.

Projekt : Skrzyżowanie Piotrków

Plik : ... \OBLICZ~1\PIOTRK~1.LPF

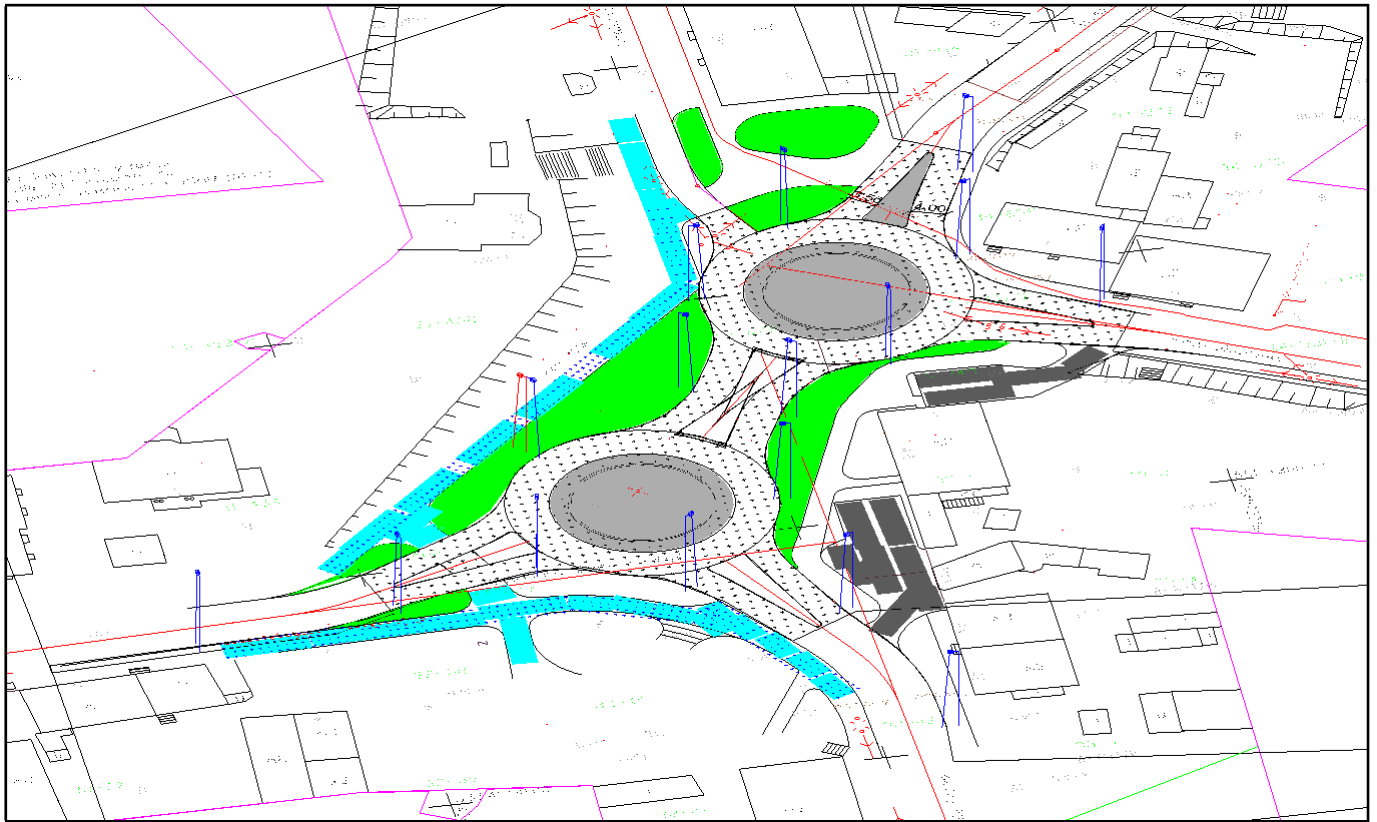
## Podsumowanie

### Podsumowanie siatek

Typ sredniej : Arytmetyczny (A) lub Wazony (W)

<b>Skrzyżowanie kl. ośw. CE1 [Eśr=30lx, Emin/Eśr=0,4] (1)</b>	<b>Min</b>	<b>Max</b>	<b>Sred (A)</b>	<b>Min/Max</b>	<b>Min/Sred</b>
Natezenie (lux)	14,8	59,1	33,4	25,1	44,4
<b>Chodnik 01 kl. ośw. S1 [Eśr=15lx, Emin=5lx] (2)</b>	<b>Min</b>	<b>Max</b>	<b>Sred (A)</b>	<b>Min/Max</b>	<b>Min/Sred</b>
Natezenie (lux)	10,5	40,0	19,2	26,2	54,6
<b>Chodnik 02 kl. ośw. S1 [Eśr=15lx, Emin=5lx] (3)</b>	<b>Min</b>	<b>Max</b>	<b>Sred (A)</b>	<b>Min/Max</b>	<b>Min/Sred</b>
Natezenie (lux)	6,5	32,8	15,4	19,7	42,0
<b>Chodnik 03 kl. ośw. S1 [Eśr=15lx, Emin=5lx] (4)</b>	<b>Min</b>	<b>Max</b>	<b>Sred (A)</b>	<b>Min/Max</b>	<b>Min/Sred</b>
Natezenie (lux)	10,2	26,9	15,8	37,7	64,4
<b>Chodnik 04 kl. ośw. S1 [Eśr=15lx, Emin=5lx] (5)</b>	<b>Min</b>	<b>Max</b>	<b>Sred (A)</b>	<b>Min/Max</b>	<b>Min/Sred</b>
Natezenie (lux)	11,1	24,9	16,5	44,7	67,2
<b>Chodnik 05 kl. ośw. S1 [Eśr=15lx, Emin=5lx] (6)</b>	<b>Min</b>	<b>Max</b>	<b>Sred (A)</b>	<b>Min/Max</b>	<b>Min/Sred</b>
Natezenie (lux)	6,9	32,2	15,2	21,4	45,5

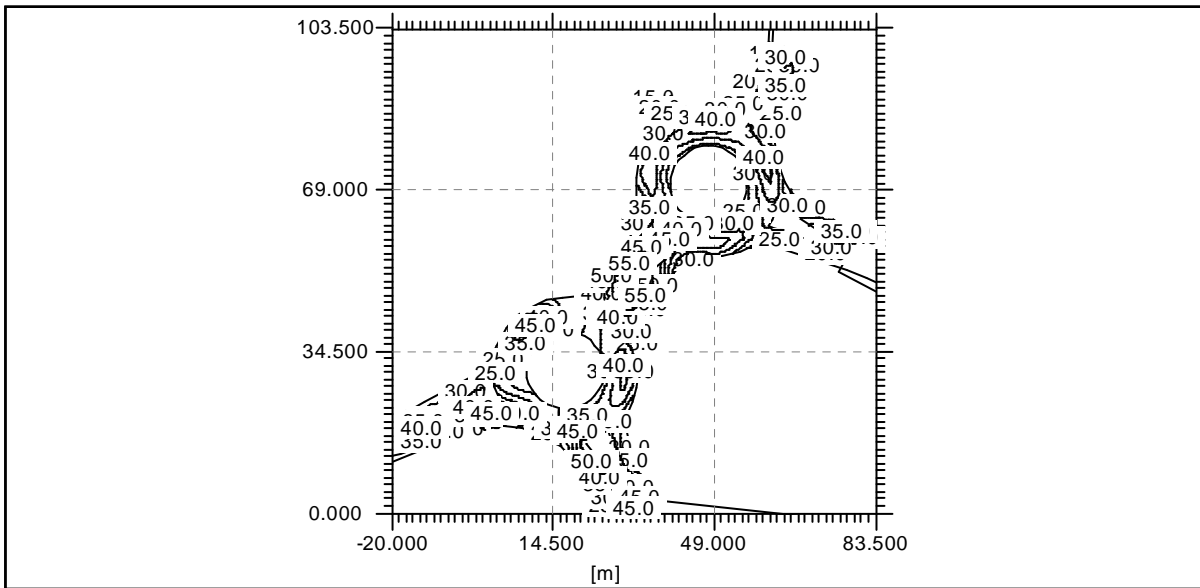
### Bieżący widok Konfiguracja (1)



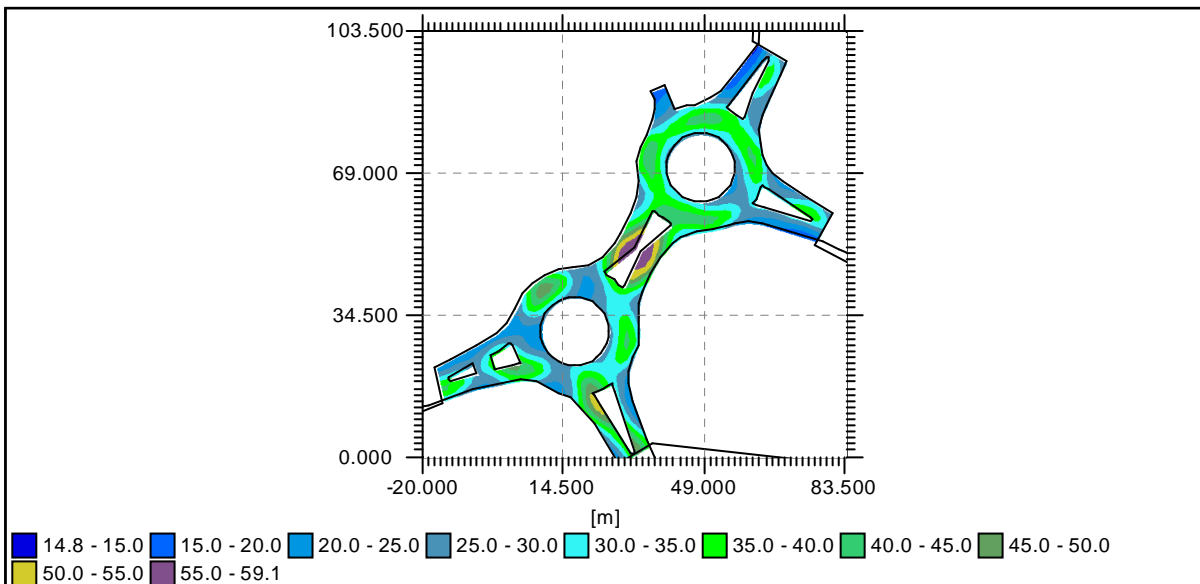
**Rezultaty siatek**

Typ sredniej : Arytmetyczny (A) lub Wazony (W)

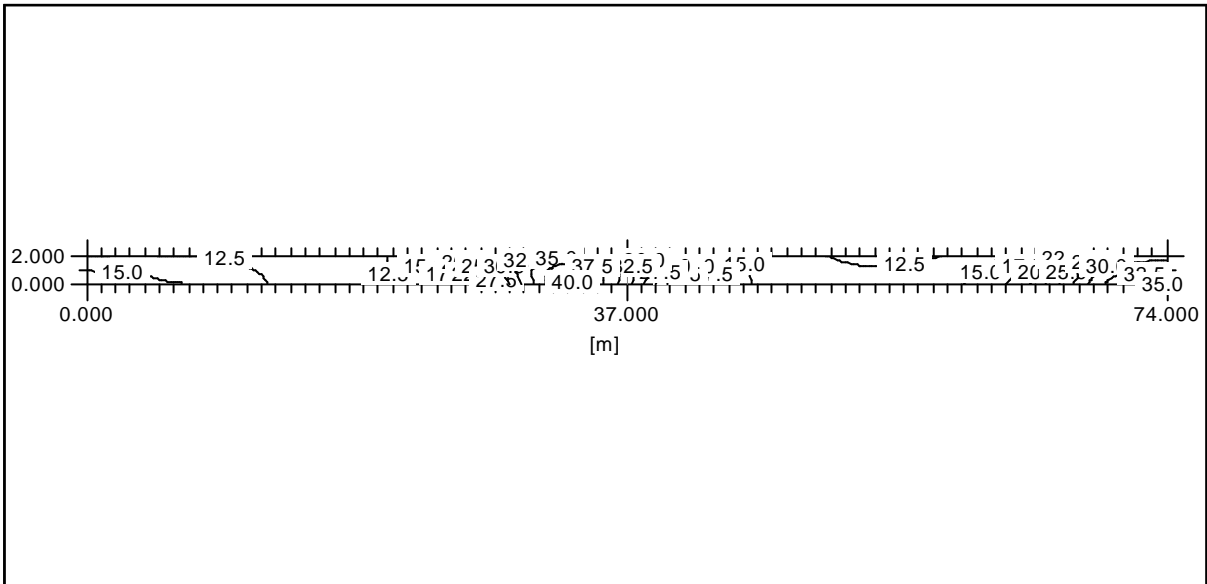
**Skrzyżowanie kl. ośw. CE1 [Eśr=30lx, Emin/Eśr=0,4] (1) : Natezenie [lux]**



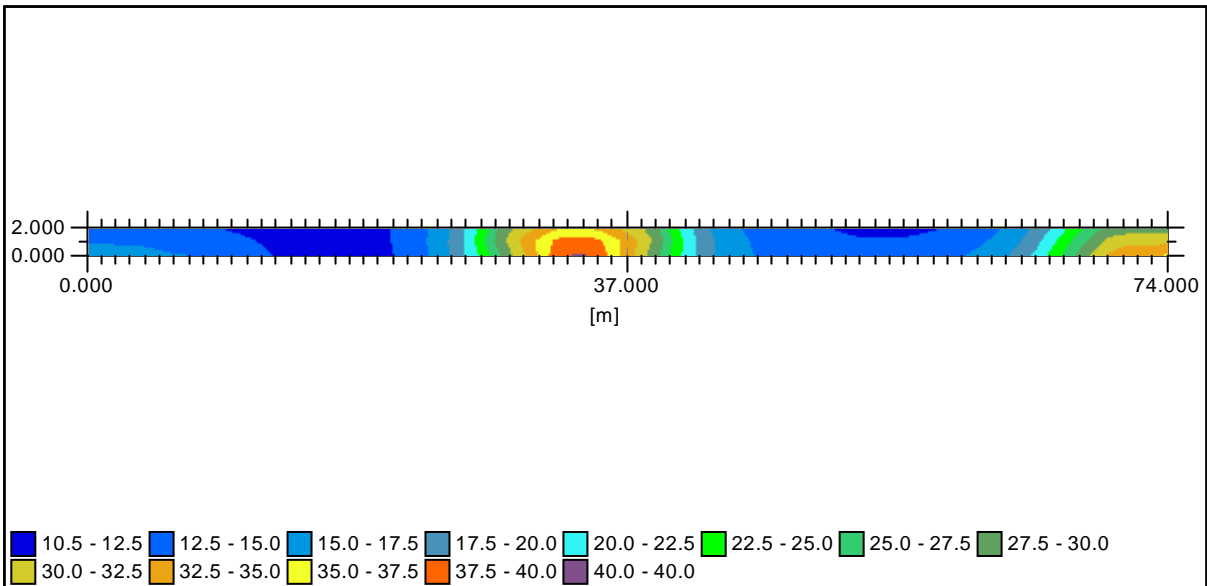
**Skrzyżowanie kl. ośw. CE1 [Eśr=30lx, Emin/Eśr=0,4] (1) : Natezenie [lux]**



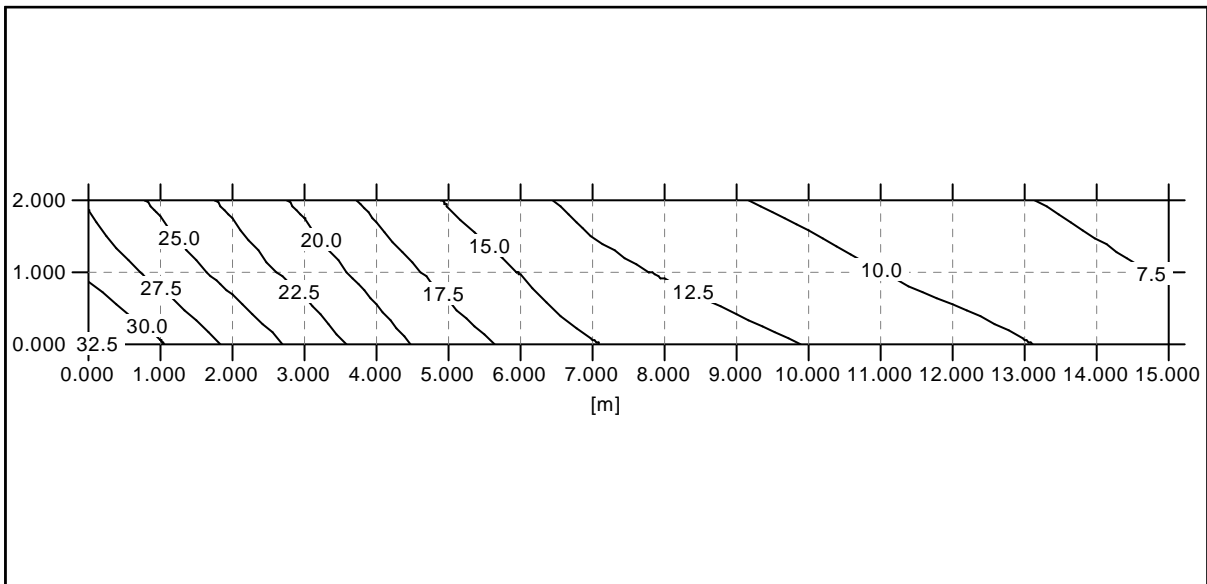
**Chodnik 01 kl. ośw. S1 [E<sub>sr</sub>=15lx, E<sub>min</sub>=5lx] (2) : Natężenie [lux]**



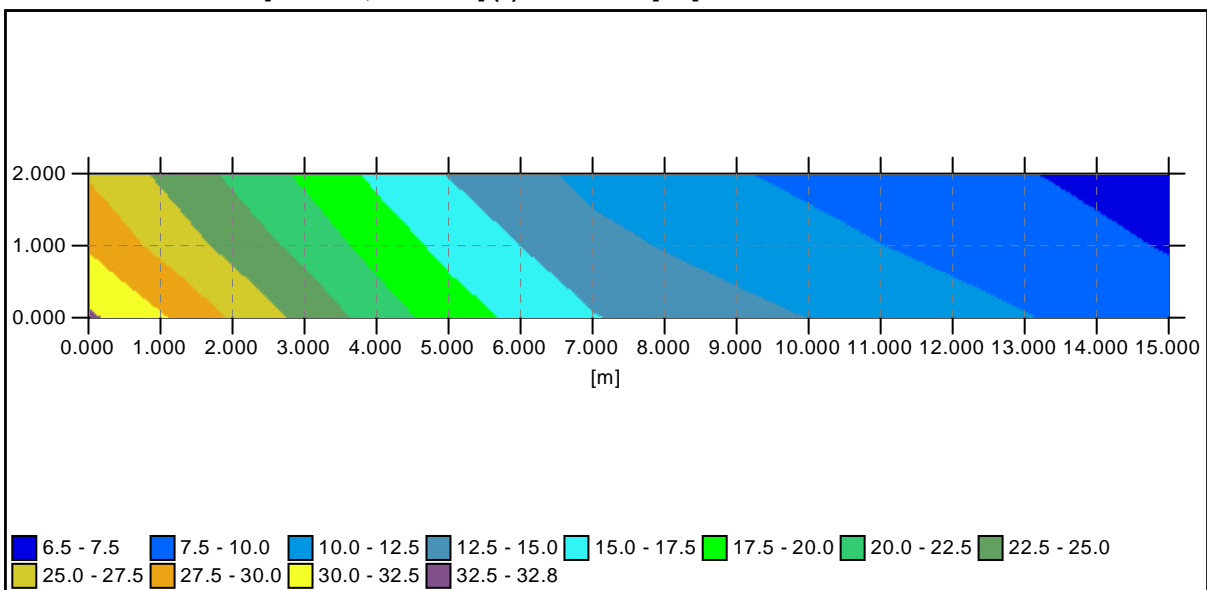
**Chodnik 01 kl. ośw. S1 [E<sub>sr</sub>=15lx, E<sub>min</sub>=5lx] (2) : Natężenie [lux]**



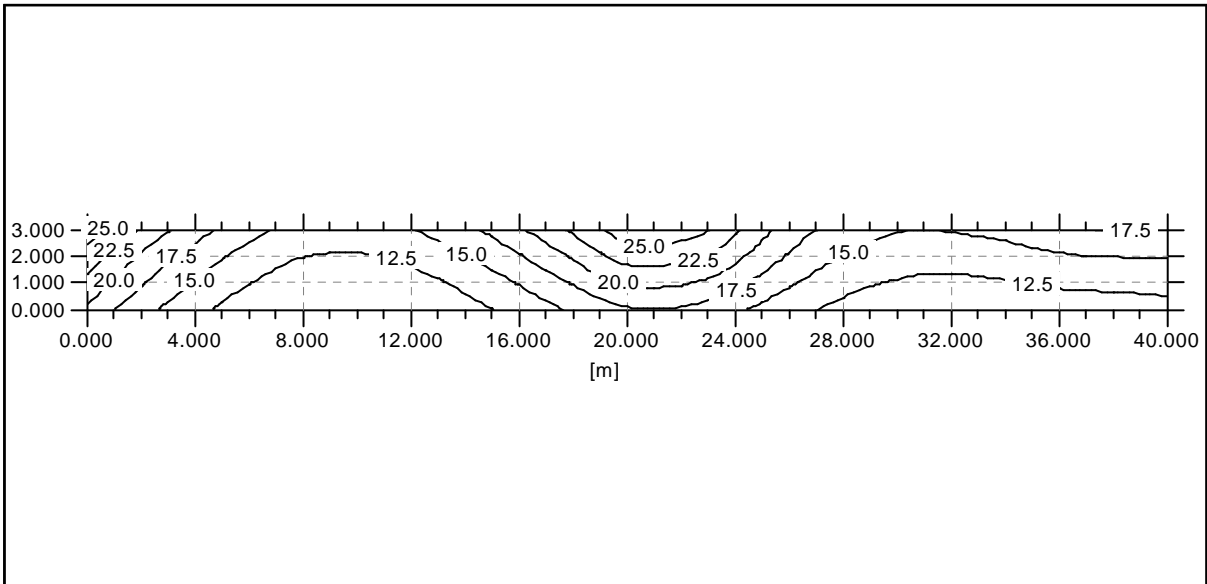
**Chodnik 02 kl. ośw. S1 [Eśr=15lx, Emin=5lx] (3) : Natezenie [lux]**



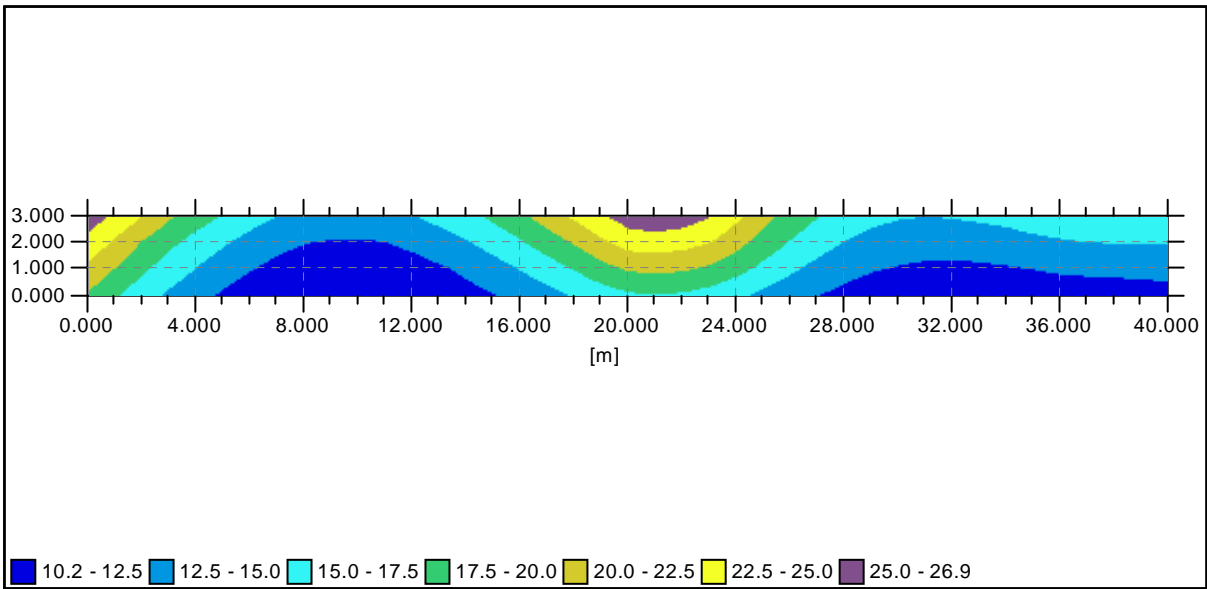
**Chodnik 02 kl. ośw. S1 [Eśr=15lx, Emin=5lx] (3) : Natezenie [lux]**



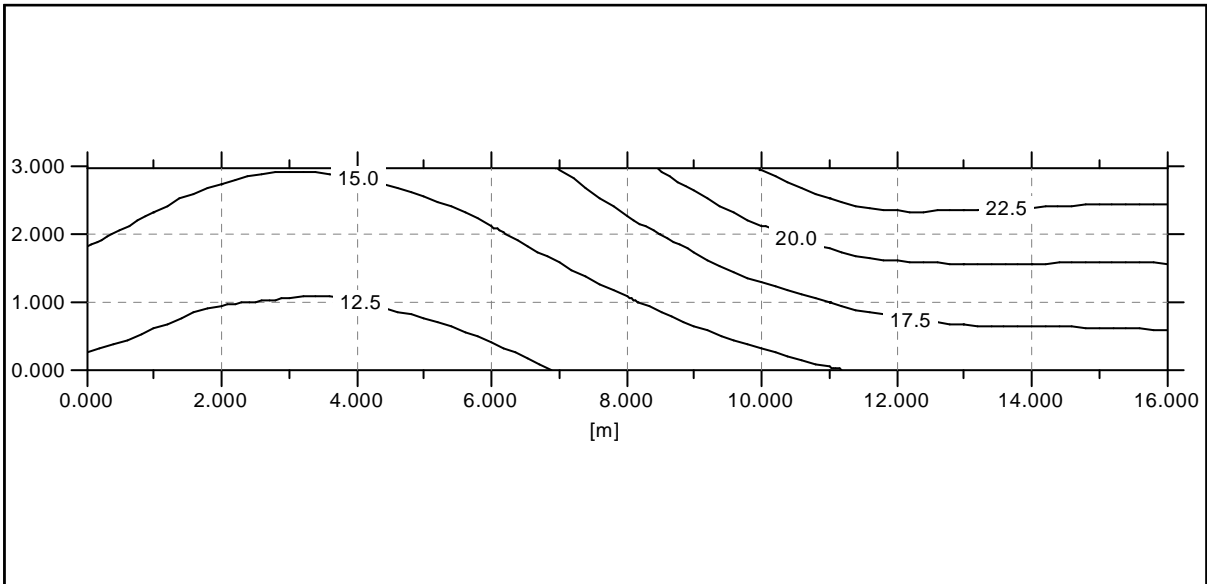
**Chodnik 03 kl. ośw. S1 [E<sub>śr</sub>=15lx, E<sub>min</sub>=5lx] (4) : Natezenie [lux]**



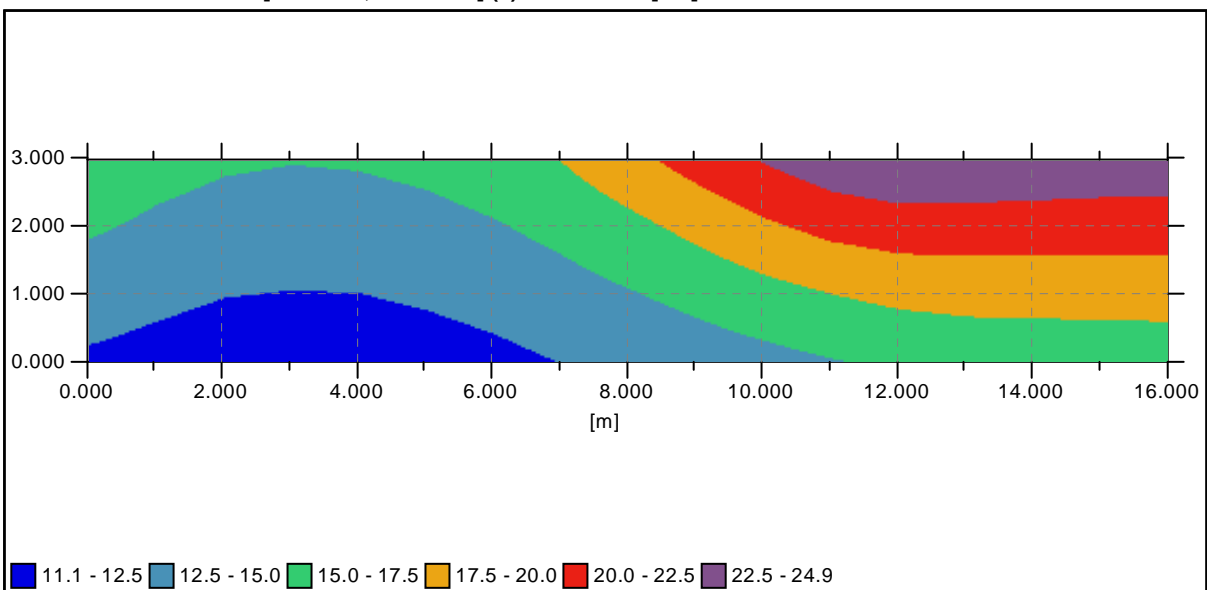
**Chodnik 03 kl. ośw. S1 [E<sub>śr</sub>=15lx, E<sub>min</sub>=5lx] (4) : Natezenie [lux]**



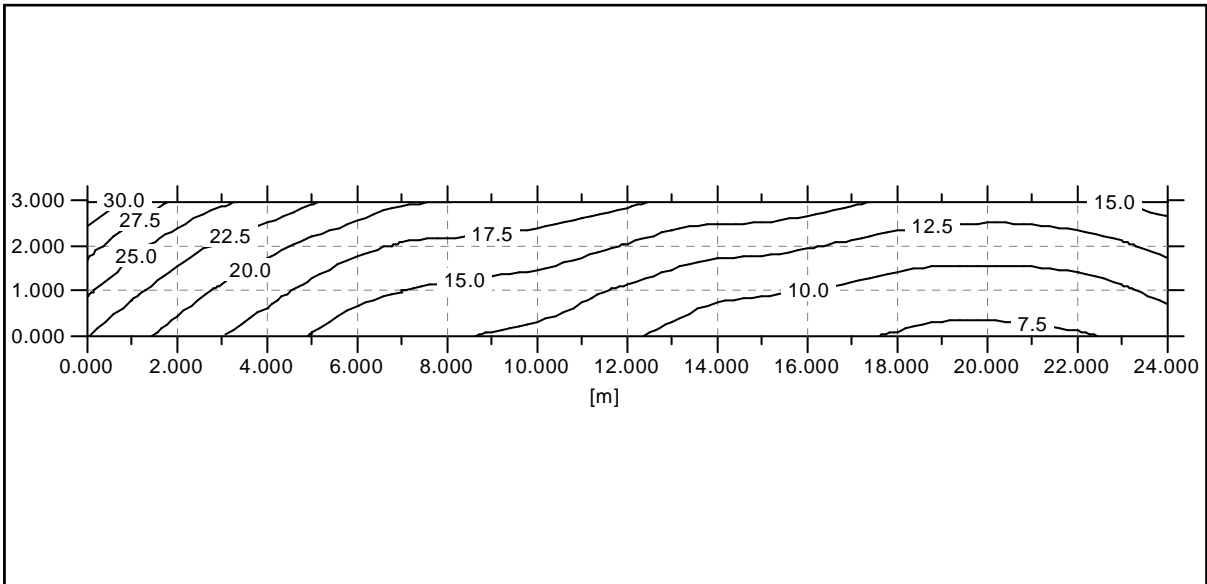
**Chodnik 04 kl. ośw. S1 [E<sub>sr</sub>=15lx, E<sub>min</sub>=5lx] (5) : Natezenie [lux]**



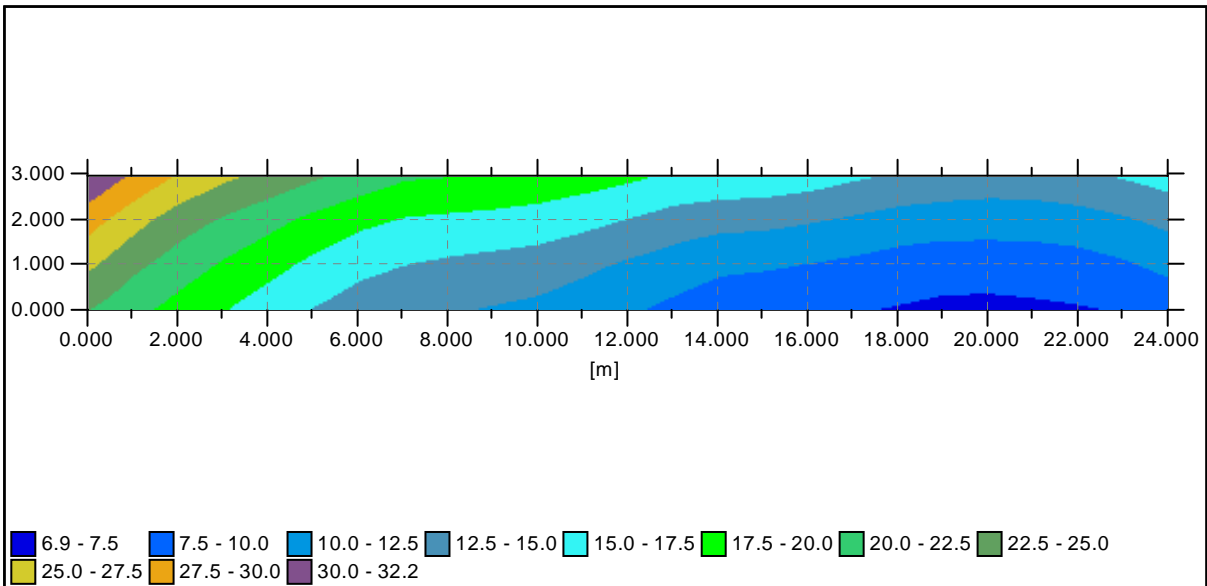
**Chodnik 04 kl. ośw. S1 [E<sub>sr</sub>=15lx, E<sub>min</sub>=5lx] (5) : Natezenie [lux]**



**Chodnik 05 kl. ośw. S1 [Eśr=15lx, Emin=5lx] (6) : Natężenie [lux]**



**Chodnik 05 kl. ośw. S1 [Eśr=15lx, Emin=5lx] (6) : Natężenie [lux]**







**Informacje ogólne****Szczegóły konfiguracji**

## • Konfiguracja (1)

Aktywny 

Matryca	Opis	Strumie	MF	Oprawa
93231A	ONYX 2/Glass Standard Bended/1419/SON-T/150/-21.0/105.0/10.0°C3	17,5	0,85	
93233A	ONYX 2/Glass Standard Bended/1419/SON-T/100/-21.0/105.0/10.0°C3	10,7	0,85	

**Szczegóły Grup - Układy**

Pojedyncza(y)									
	N°	Start			Oprawa				
		X	Y	H	Matryca	Az	Nach	Rot	
✓	1	-14,367	13,883	10,000	93231A	345,0	5,0	0,0	
✓	2	2,673	18,481	10,000	93231A	10,8	5,0	0,0	
✓	3	18,992	11,449	10,000	93231A	59,0	5,0	0,0	
✓	4	35,041	3,424	10,000	93231A	243,0	5,0	0,0	
✓	5	32,787	28,128	10,000	93231A	277,0	5,0	0,0	
✓	7	37,115	45,439	10,000	93231A	304,0	5,0	0,0	
✓	8	27,017	53,012	10,000	93231A	128,0	5,0	0,0	
✓	9	50,458	54,635	10,000	93231A	354,0	5,0	0,0	
✓	10	32,066	71,495	10,000	93231A	87,0	5,0	0,0	
✓	11	44,958	85,199	10,000	93231A	165,0	5,0	0,0	
✓	12	63,171	74,560	10,000	93231A	248,0	5,0	0,0	
✓	13	76,514	61,668	10,000	93231A	209,0	5,0	0,0	
✓	14	67,138	92,412	10,000	93231A	-60,9	5,0	0,0	
✓	15	-37,989	10,457	10,000	93231A	357,0	5,0	0,0	
✓	16	41,442	-23,353	10,000	93231A	270,0	5,0	0,0	
✓	17	7,346	42,857	10,000	93231A	-220,6	5,0	0,0	
✓	18	6,009	44,267	10,000	93233A	-43,7	5,0	0,0	

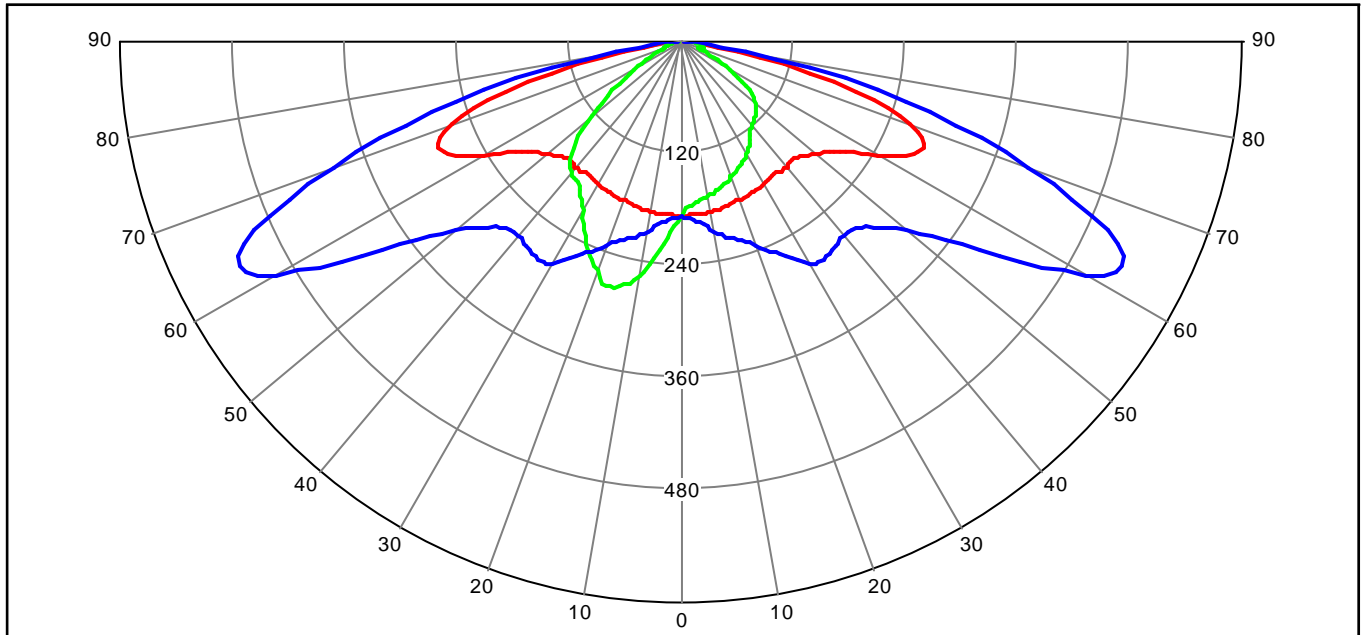
**Dane fotometryczne**

93231A



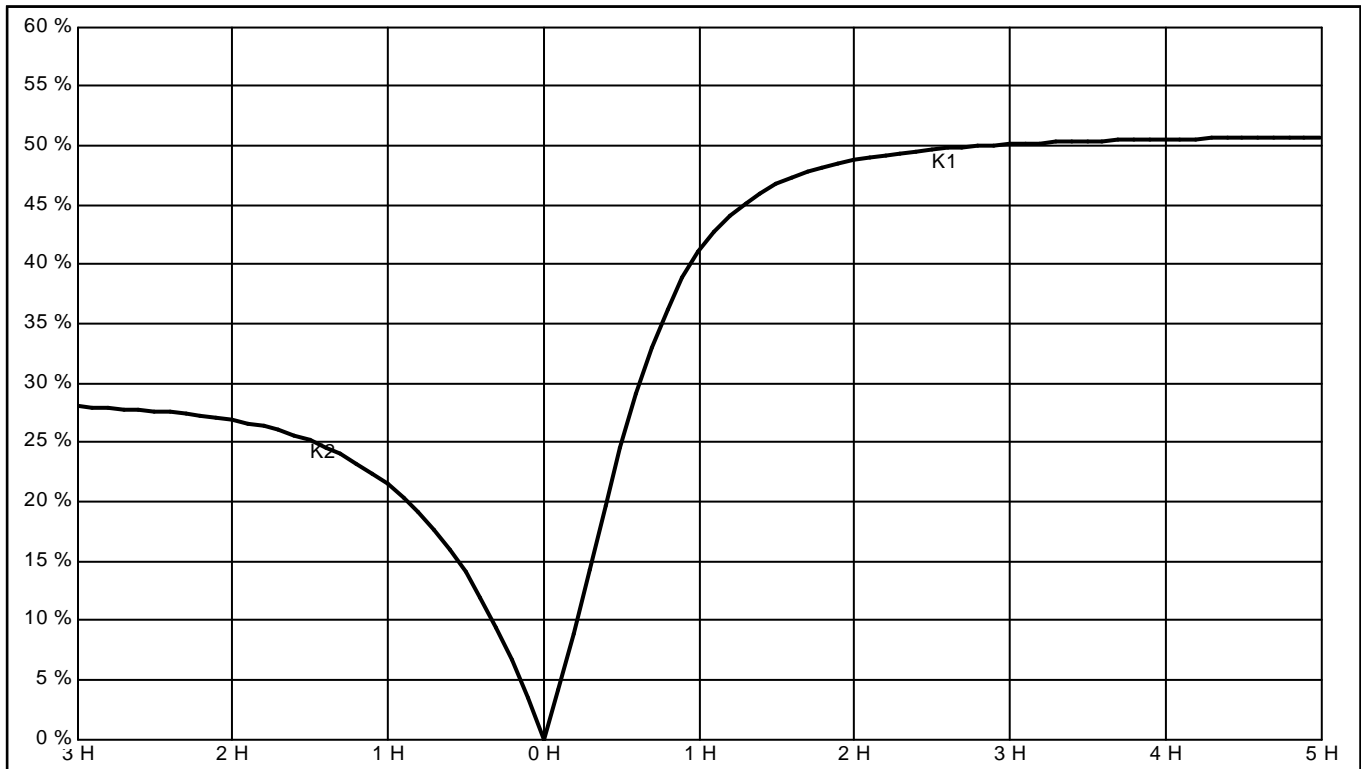
ONYX 2/Glass Standard Bended/1419/SON-T/150/-21.0/105.0/10.0°C3

**Biegunowy / Kartezjanski wykres**



Matryca	Nach	Plan	Imax	Plaszczyzna	Styl	Matryca	Nach	Plan	Imax	Plaszczyzna	Styl
93231A	0°	0°	283	66°		93231A	0°	180°	283	66°	
93231A	0°	90°	273	17°		93231A	0°	270°	187	0°	
93231A	0°	20°	530	63°		93231A	0°	160°	530	63°	

**Wykres współczynnika wykorzystania**



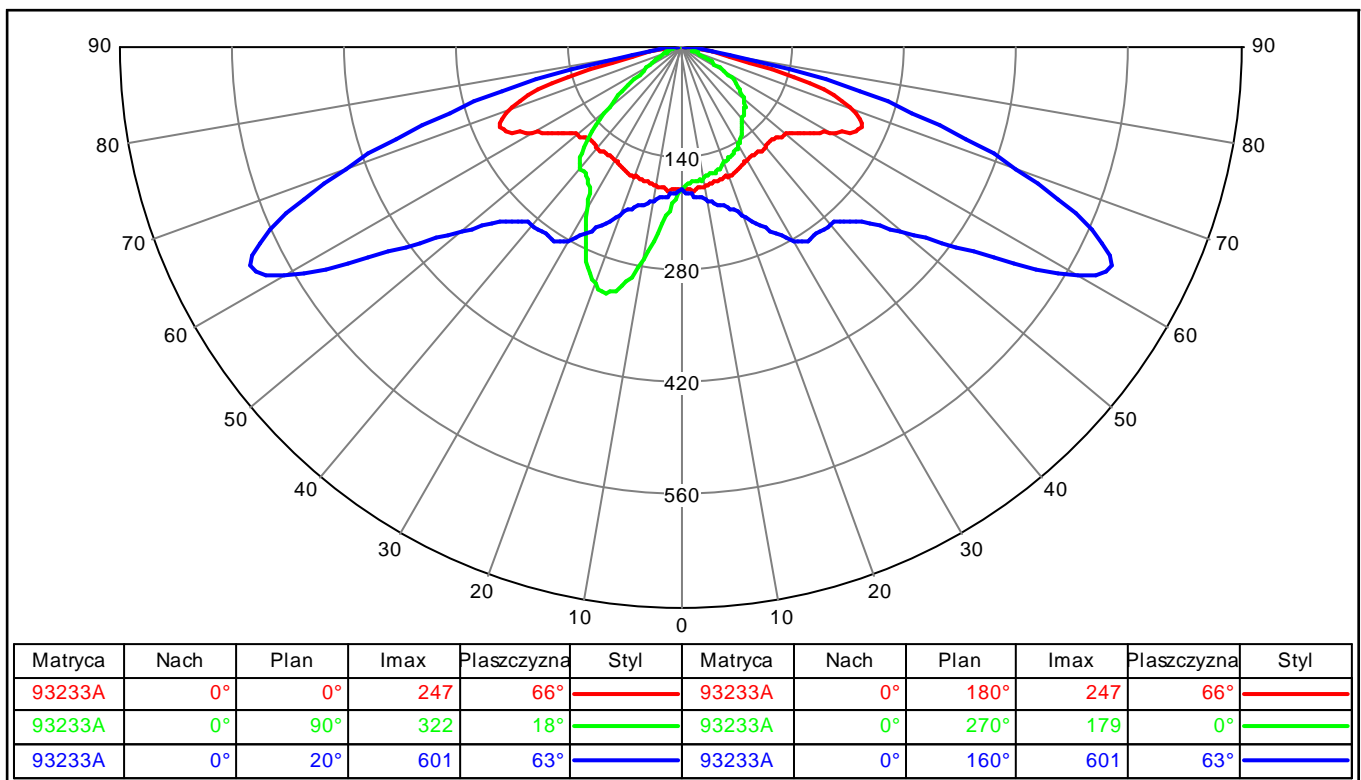
Matryca	Nach	Skuteczność (0 - 90°)	Skuteczność (0 - max°)	Styl
93231A	0°	80.4%	81.0%	

93233A



ONYX 2/Glass Standard Bended/1419/SON-T/100/-21.0/105.0/10.0°C3

**Biegunowy / Kartezjanski wykres**



**Wykres współczynnika wykorzystania**

