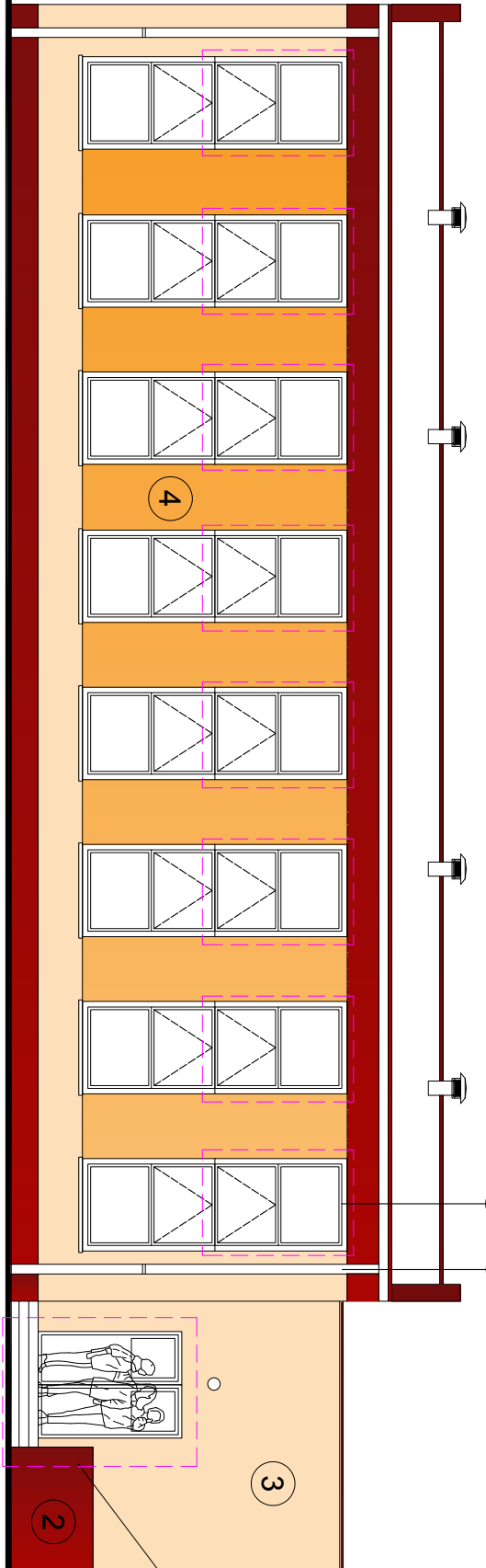


## ELEWACJA WSCHODNIA (OD STRONY "ORLIKA")



## ELEWACJA ZACHODNIA (OD STRONY WEWN. PATIO)

- 1 POKRYCIE DACHU—PAPA PODKLADOWA ORAZ NAWIERZCHNIOWA
- 2 TYNK STRUKTURALNY SILIKONOWA— RAL8004 W NAWIAŻANIU DO "ORLIKA"
- 3 TYNK STRUKTURALNY SILIKONOWA— RAL9001 W NAWIAŻANIU DO "ORLIKA"
- 4 TYNK STRUKTURALNY SILIKONOWA— RAL1034 W NAWIAŻANIU DO "ORLIKA"
- 5 RYNNY I RYRY SPUSTOWE—BLACHA TYTANOWO—CYNKOWA
- 6 PROJEKTOWANA STOLARKA OKIENNA —PROFIL PCV W KOL. BIAŁYM
- 7 PARAPETY— BLACH ALUM. W KOL. BRĄZU
- 8 KRATY STALOWE, BALUSTRADA STALOWA—W KOL. BRĄZU

STOLARKA OKIENNA I DRZWIOWA PRZEZNACZONA DO WYMIANY

## " A R C H I - P R O J E K T "

95-054 Nowa Godka ul.Ogrodników 95 ; e-mail: hermonszymon@wp.pl; tel.: 0 605 225 189

TYTUŁ PRÓJUNKU	ELEWACJA WSCHODNIA (OD STRONY "ORLIKA")-PROJEKT TERMOMODERNIZACJI I ELEWACJA ZACHODNIA (OD STRONY WEWN. PATIO)-PROJEKT TERMOMODERNIZACJI	NR PRÓJUNKU	2
PAZA PROJEKTU	PROJEKT BUDOWLANY/WYKONAWCZY		
PROJEKTOWAŁ	mgr inż.arch. SZYMON HERMAN upr.bud.nr 12/R-253/LOA/04		
INWESTOR	MIASTO PIOTRKÓW TRYBUNAŁSKI		
ADRES	PASAJ KAROLA RUDOWSKIEGO 10 PIOTRKÓW TRYBUNAŁSKI		
TEMAT PROJEKTU	Projekt termomodernizacji budynku Gimnazjum Nr 2 zloz. przy ul. Bromieuskiego 5 w Piotrkowie Trybunalskim wraz z projektem kotłowni, instalacji zewnętrznej, wewnętrznej i przyłączeń do miejskiej sieci ciepłowniczej.	DATA WYKONANIA	10.2011
ADRES OBIEKTU	GINNAZIUM NR 2 PIOTRKÓW TRYBUNAŁSKI UL.BRONIEWSKIEGO 5 OBRĘB 20, DZ.NR 122/3	SKALA	1:100

### UWAGI:

PRZED PRZYSTĄPIENIEM DO PRAC BUDOWLANYCH NALEŻY BEZWZGLĘDNE POTWIERDZIĆ NA BUDOWIE STAN ISTNIEJĄCY , A W PRZYPADKU ZNA CZNYCH RÓŻNIC, SKONTAKTOWAĆ SIĘ Z PROJEKTANTEM W CELU WYKONANIA NIEZBĘDNYCH KOREKT W NINIEJSZEJ DOKUMENTACJI

DOKUMENTACJA PROJEKTOWA JEST CHRONIONA PRZEPISAMI O PRAWACH AUTORSKICH I PRAWACH POKREWNYCH Z 04.02.1994r. (DZ.U. z 2000r. Nr 80 poz. 904) WYKORZYSTYWANIE PROJEKTU BEZ ZGODY FIRMY ARCH.-PROJEKT SZYMON HERMAN – ZABRONIONE