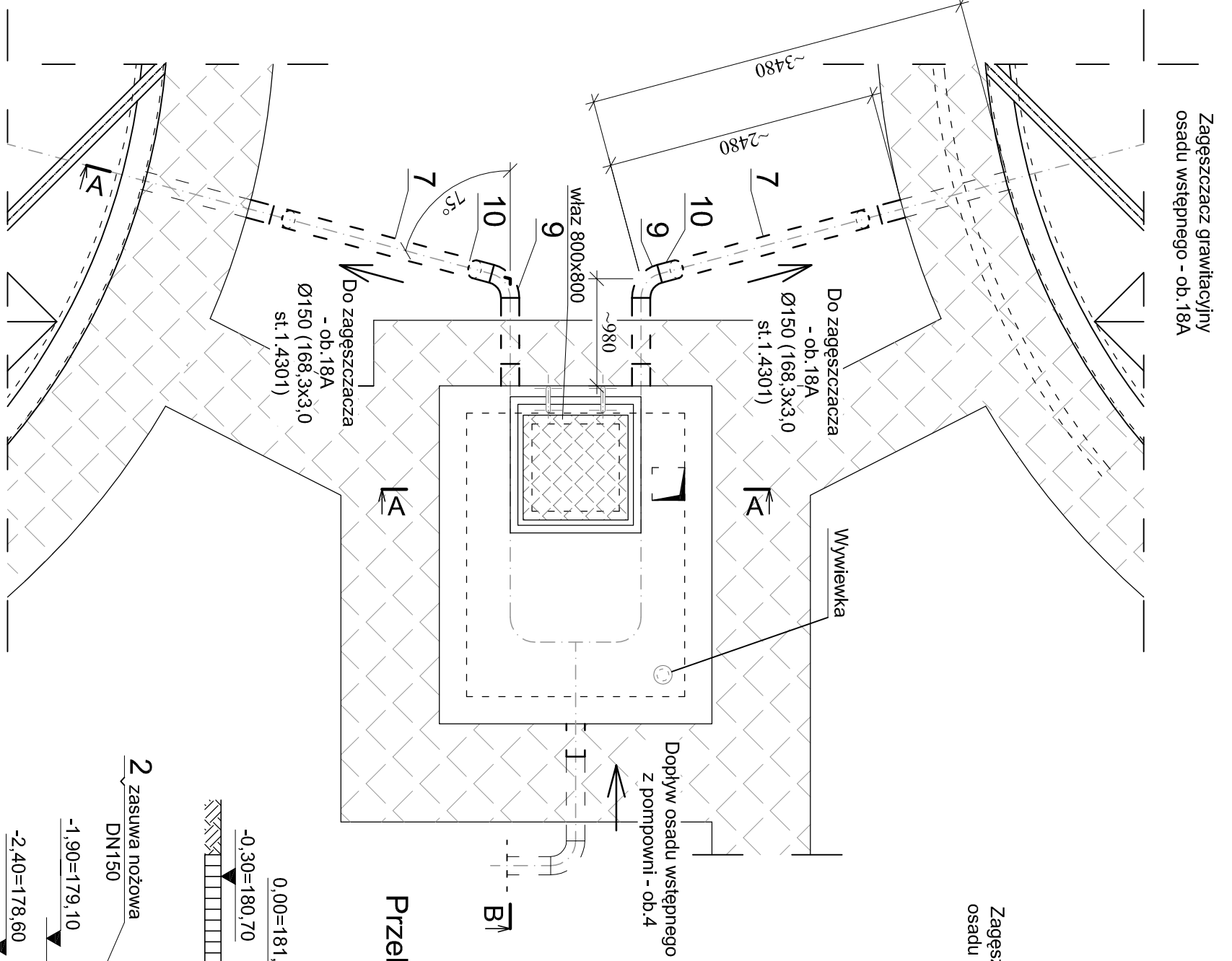
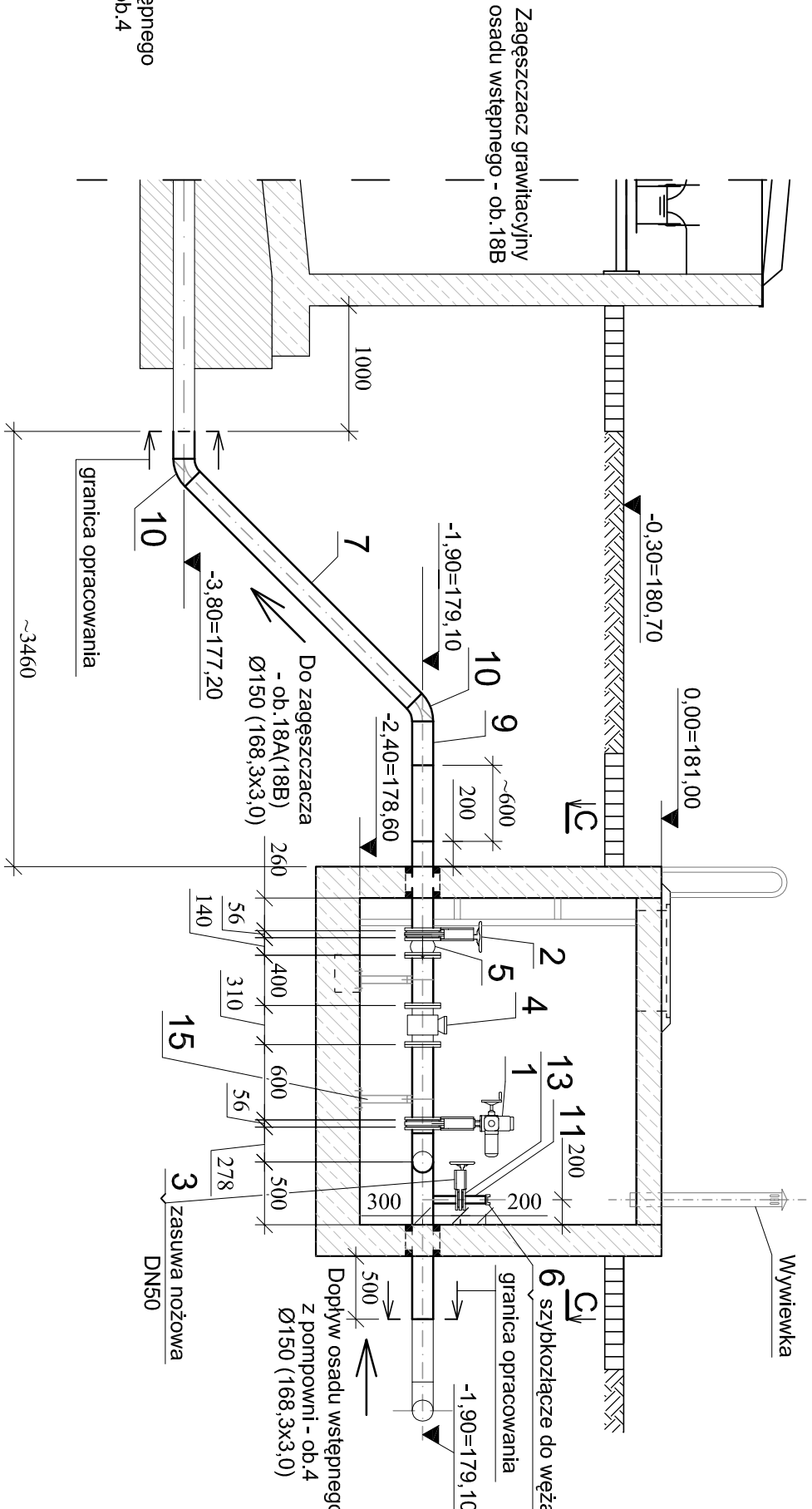


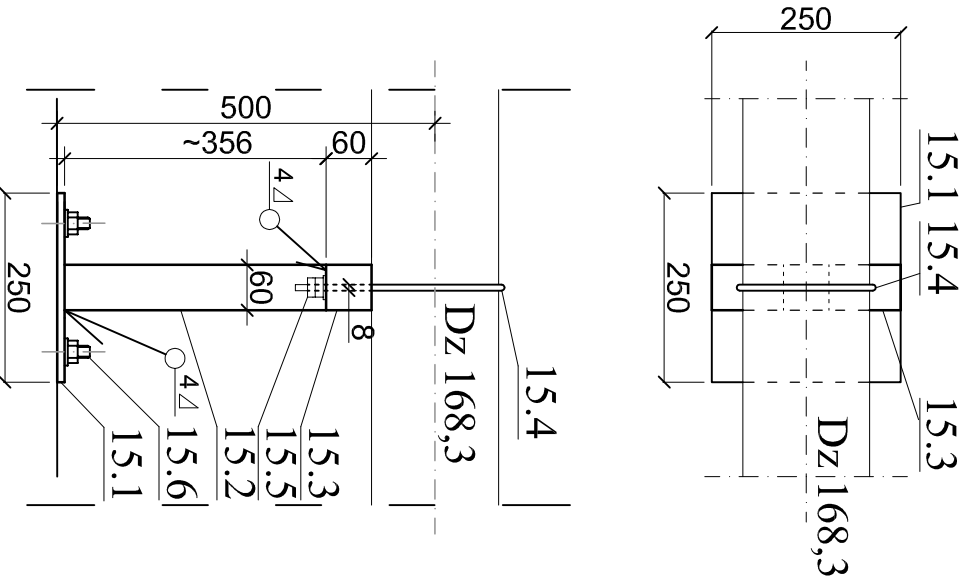
Widok z góry



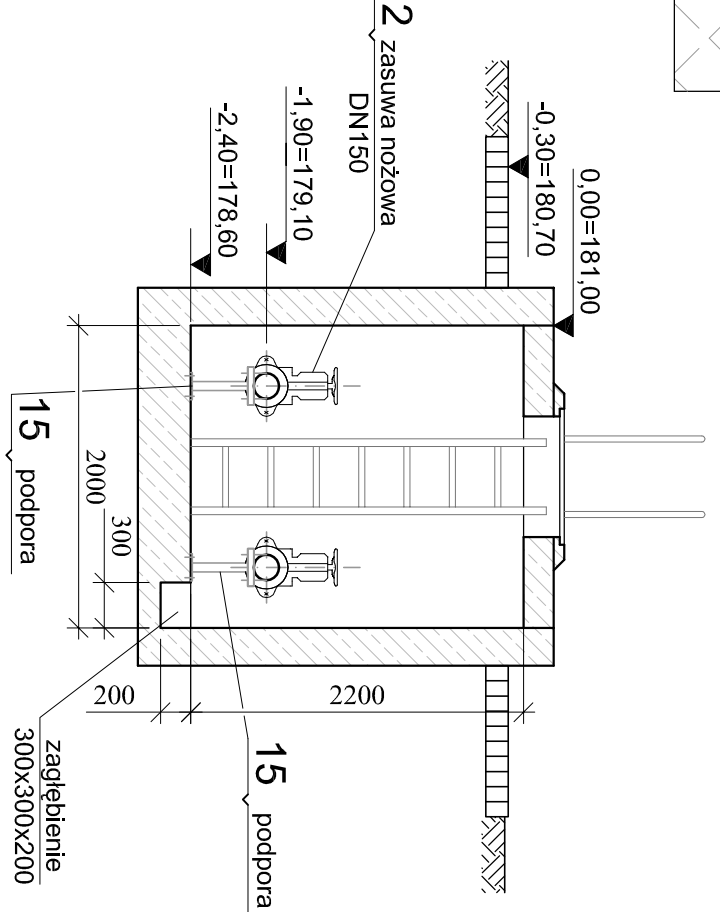
Przekrój B-B



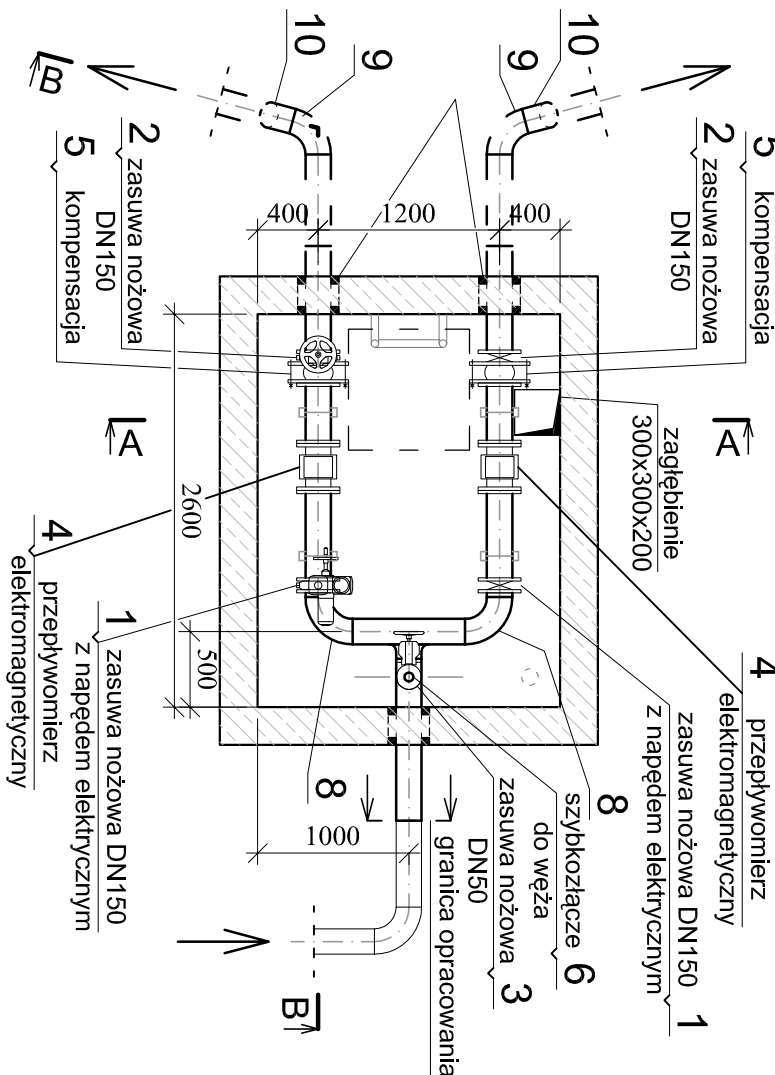
Podpory skala 1:10



Przekrój A-A



Rzut C-C



UWAGI:
1. Rurociągi zewnętrzne stalowe układane w gruncie poniżej poziomu przemarzania owinąć taśmą izolacyjno-antykorozyjną DENSO.
2. Przebiegła szczelne wg projektu brzozy budowlanej

±0.00=181.00 - wierzch komory

15.6	16szt.	Łączniki rozporowe SR – M10x130	st.1.4301	-	-	-
15.5	8szt.	Nokrętka M8 z podkładką okr. 8.4	st.1.4301	-	-	-
15.4	4szt.	Pręt Ø8x1200 dla rury 168,3	st.1.4301	0,5	2,0	-
15.3	4szt.	Profil zornknięty 60x60x4x250	st.1.4301	4,3	17,2	-
15.2	4szt.	Profil zornknięty 60x60x4x356	st.1.4301	7,6	30,4	-
15.1	4szt.	Marki z blochy o wym. 10x250x250	st.1.4301	4,9	19,6	-
15	4kpl.	Podpory rurociągów	st.1.4301	Σ17,3	Σ69,2	-
14	-	Taśma izolacyjno-antykorozyjna DENSO dla rur stalowych st.1.4301 układanych w gruncie: – Dz168,3 L=9,0m (długość rury), Kołnierze płaski do przyspawania 1,0/50/60,3 st.1.4301 z uszczelką i elementami połączeń (śruba + podkładka + uszczelka) Kołnierze płaski do przyspawania 1,0/150/78,3 st.1.4301 z uszczelką i elementami połączeń (śruba + podkładka + uszczelka)	-	-	-	-
13	2szt.	Elementy połączeń (śruba + podkładka + uszczelka)	stal	3,5	7,0	-
12	12szt.	Elementy połączeń (śruba + podkładka + uszczelka)	stal	9,5	114,0	-
11	0,5mb.	Rura ze stali nierdzewnej Dz60,3x2,6	stal	3,8	1,9	-
10	4szt.	Łuk stalowy głodki Dz168,3x3/45/728	stal	2,5	10,0	-
9	2szt.	Łuk stalowy głodki Dz168,3x3/75/728	stal	4,2	8,4	-
8	2szt.	Łuk stalowy głodki Dz168,3x3/90/728	stal	5,0	10,0	-
7	12,2mb.	Rura ze stali nierdzewnej Dz168,3x3	stal	12,4	151,3	-
6	2szt.	Szybkozłączne do węzła – nosoda z gwintem wewnętrznym Dn50	-	-	-	-
5	2szt.	Kompensator gumowy kołnierzy, L=140mm, Dn150, Pnom=1,0MPa	-	17,0	34,0	-
4	2szt.	Przepływomierz elektromagnetyczny Dn150	-	30,0	60,0	wg AKPIA
3	2szt.	Zasuwka nożowa Dn50 z napędem ręcznym, Pnom 1,0 MPa	-	6,5	13,0	-
2	2szt.	Zasuwka nożowa Dn150 z napędem ręcznym	-	22,0	44,0	-
1	2szt.	Zasuwka nożowa Dn150 z napędem elektrycznym	-	25,0	50,0	-
Poz.	Ilość jedn.	Wyszczególnienie	Materiał	Jedn.	Cotk.	Uwagi

Rev. 00	Projekt budowlany	VI 2011r.
Nr rewizji	Opis rewizji	Data rewizji
TYTUŁ PROJEKTU	Modernizacja oczyszczalni ścieków – Kontrakt VII w ramach projektu: Modernizacja i rozbudowa oczyszczalni ścieków w Piotrkowie Trybunalskim	
WYKONAWCA:	CDM ul. Stawki 40, 01-040 Warszawa	
INWESTOR:	Miasto Piotrków Trybunalski	
OBIEKT:	Pasaz Karola Rudowskiego 10, 97-300 Piotrków Trybunalski	
NAZWA RYS.	KZ-1 Komora zasuw	
Główny projektant	Elżbieta Kozłowska	BRANZA Technologia
Projektował	Elżbieta Kozłowska	ST-708/87
Opracował	Łukasz Marciniak	spec. inżynieria-inżynieria
Opracował	_____	spec. inżynieria-inżynieria
Sprawił	Włodzimierz Głomkowski	spec. inżynieria-inżynieria
Funkcja	Imię i nazwisko	Nr uprawnień