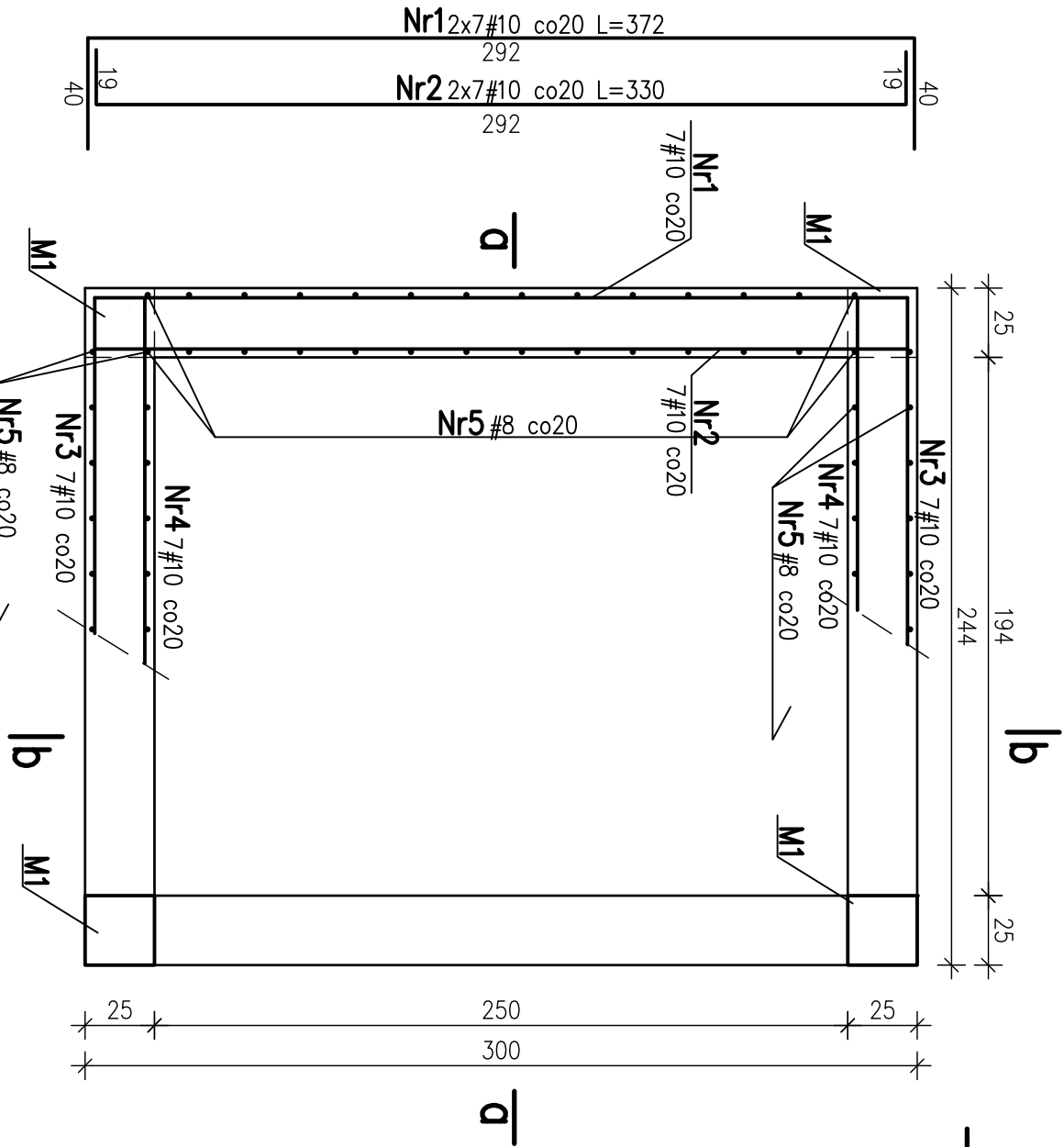


Fundament pod kontener

skala 1:25

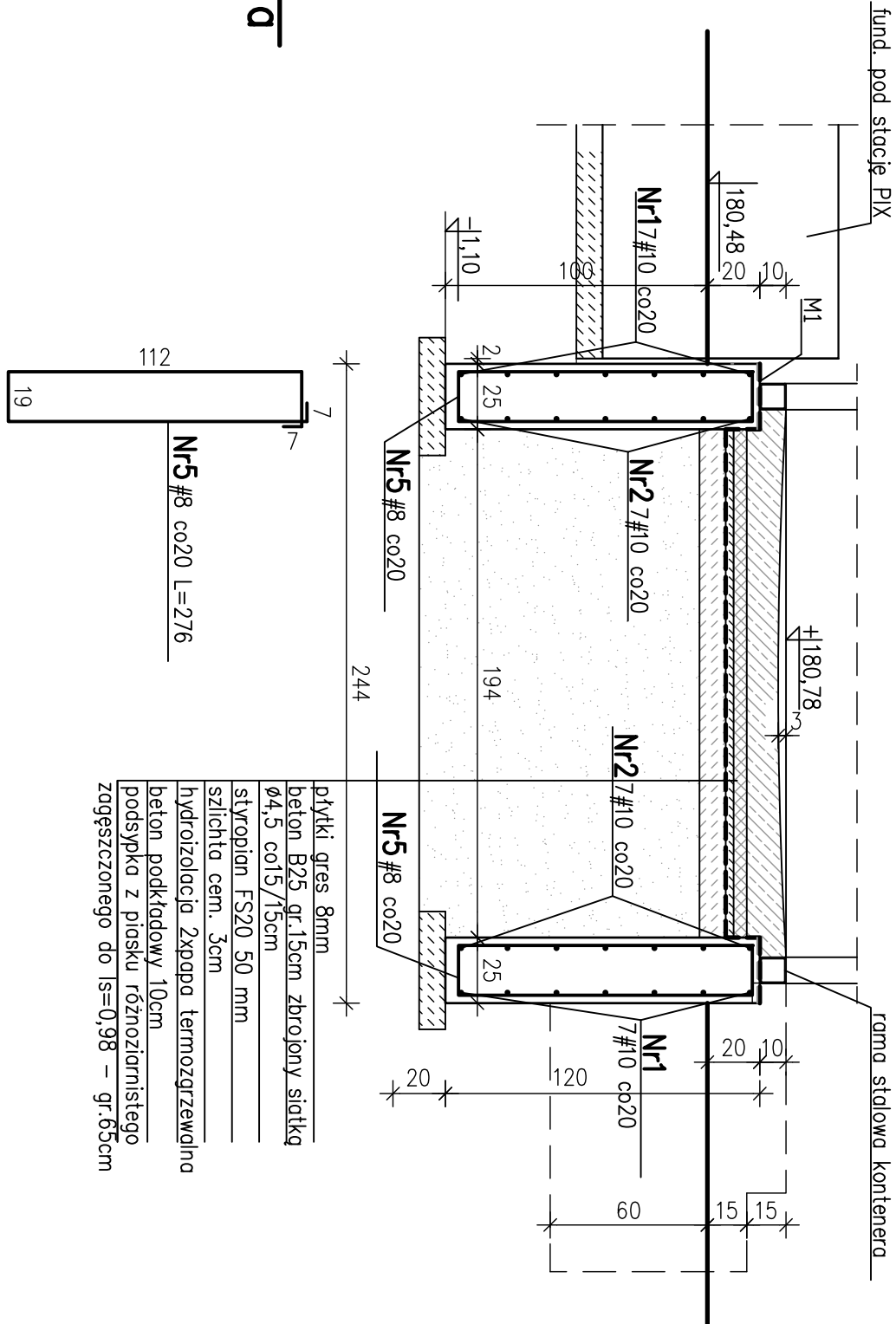


Beton B30 (C30/25) F150 W6

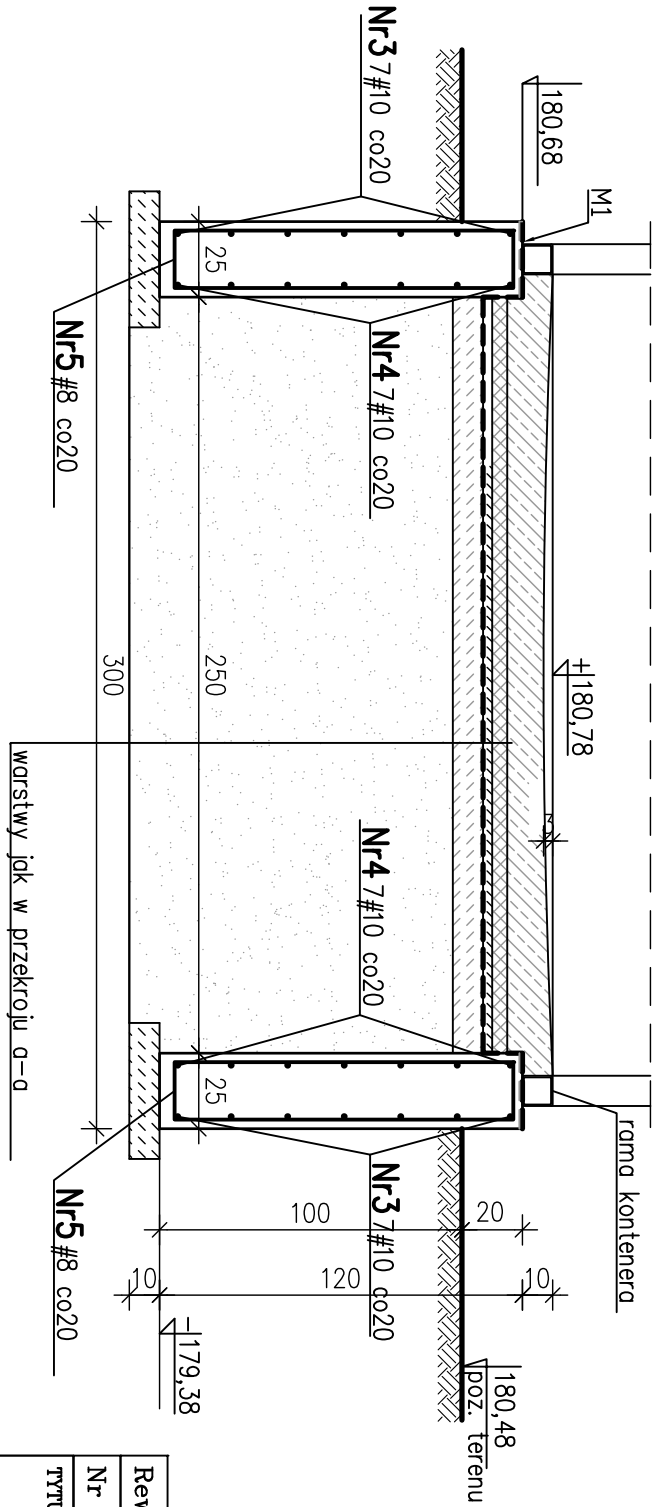
Beton podkładowy B10 (C8/10)

Stal # A–IIIN (RB500W)

Przekrój a–a

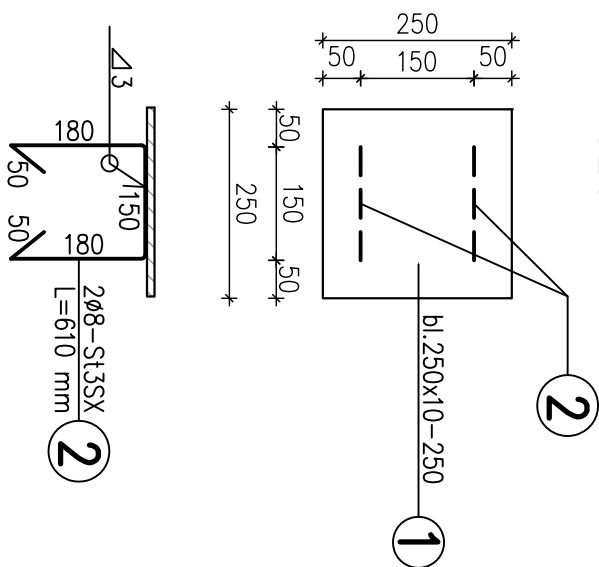


Przekrój b–b



Marka M1

szt.4



1. Elementy żelbetowe zagęblione w gruncie izolować przeciwwilgociowo np. Dysperbitem.

UWAGI:

Rew. 00	Projekt wykonawczy	X 2011
Nr rewizji	Opis rewizji	Data rewizji
TYTUŁ PROJEKTU	Modernizacja oczyszczalni ścieków – Kontrakt VII w ramach projektu: Przebudowa i rozbudowa oczyszczalni ścieków w Piotrkowie Trybunalskim	
WYKONAWCA:	CDM Sp. z o. o. ul. Stawki 40, 01-040 Warszawa	
INWESTOR:	Miasto Piotrków Trybunalski Pasz Karola Rudowskiego 10, 97-300 Piotrków Trybunalski	
OBIEKT:	Ob. nr 14 – Stacja dozowania PiX	
NAZWA RIS:	Rzut i przekroje fundamentu pod kontener	
Główny projektant	mgr inż. Elżbieta Kozłowska	BRANŻA: Konstrukcja
Projektował	mgr inż. Łukasz Cieślak	stanowisko: Projekt wykonawczy
Opracował	mgr inż. Ewa Kossakowska	skala: 1:25, 1:10
Opracował	mgr inż. Irena Haluch	DATA: X 2011
Sprawił	mgr inż. 566/69	nr rys: 046/B/PW/14/02
Funkcja	Inne i nazwisko	nr arch.: 00