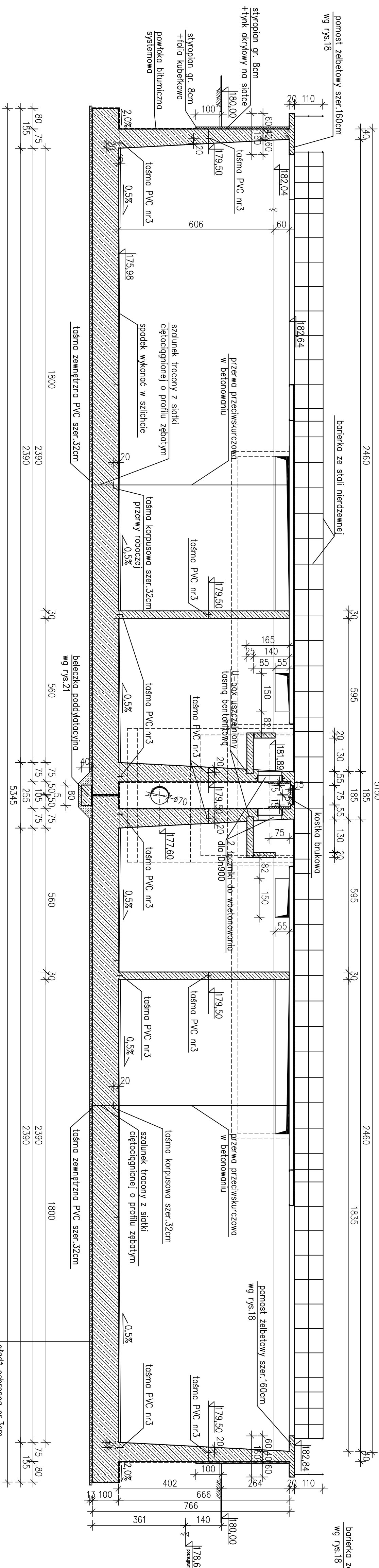
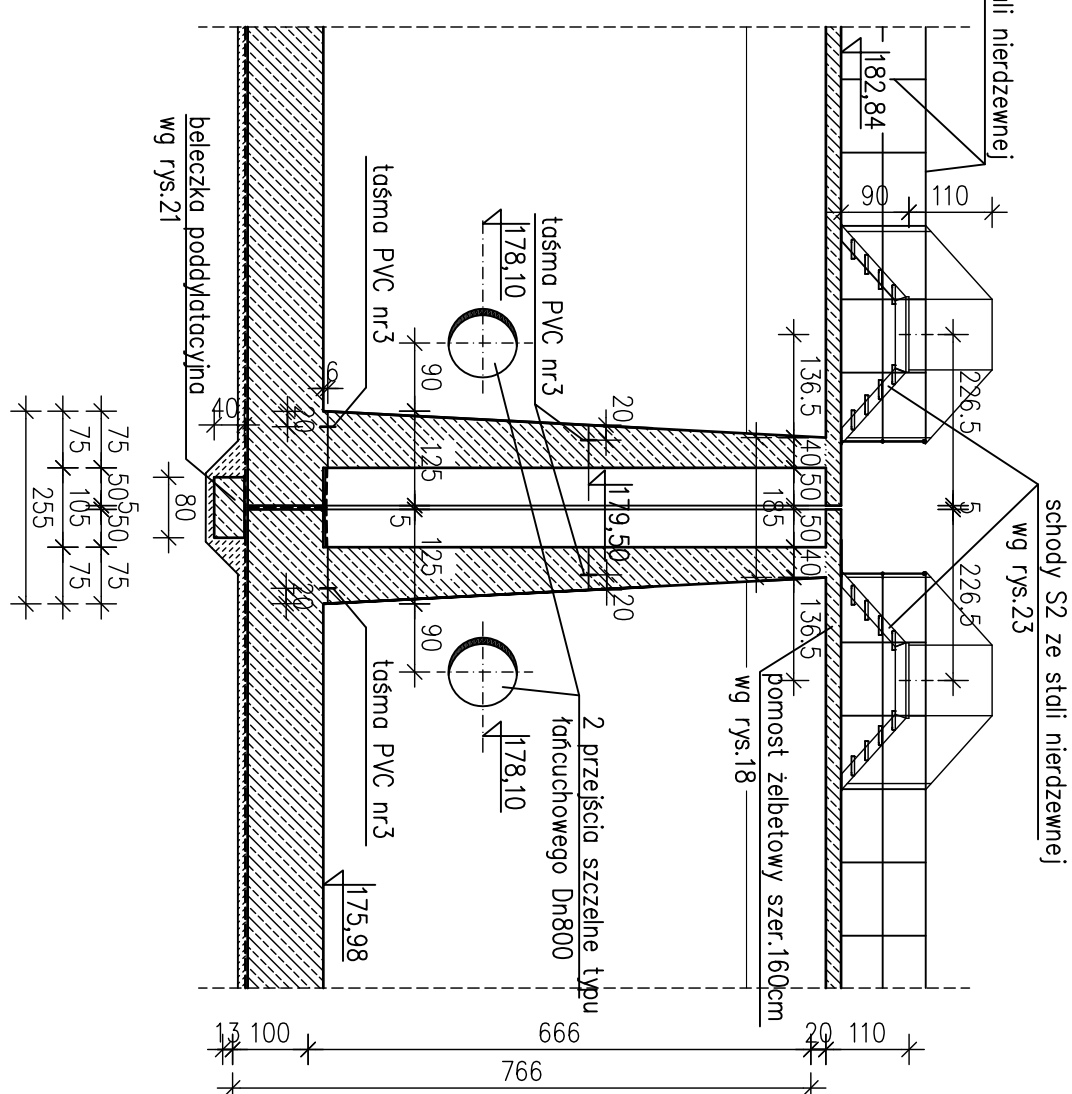


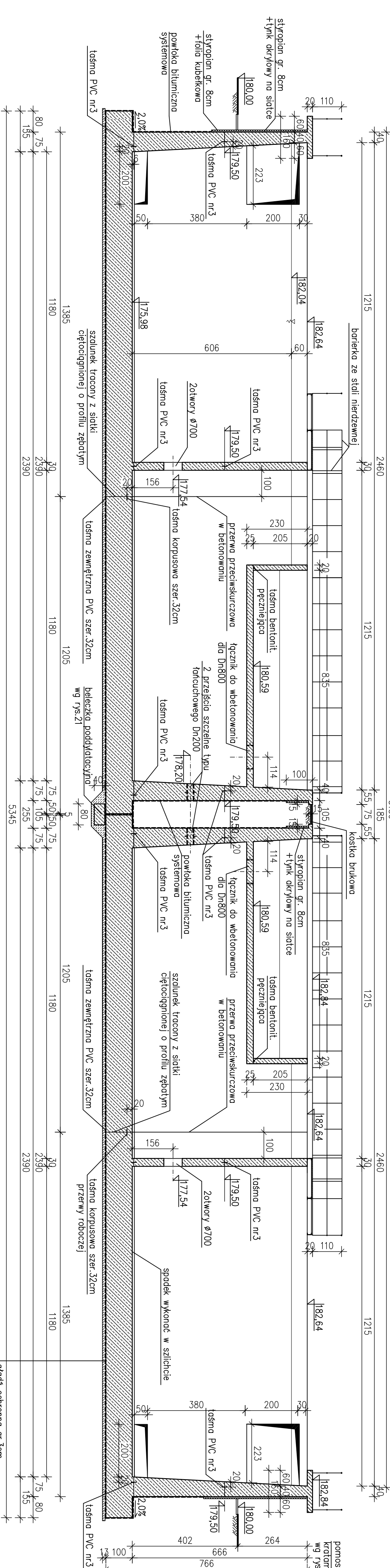
Przekrój E-E



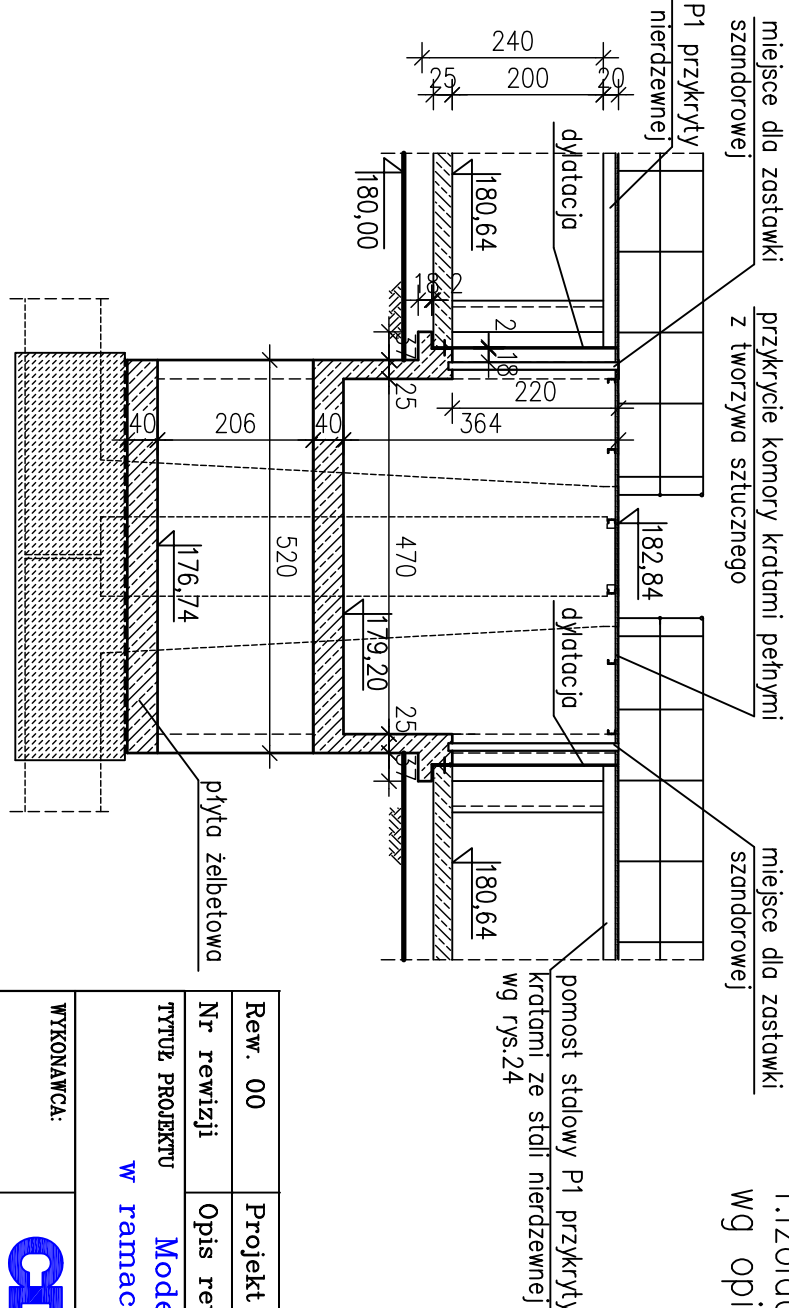
Przekrój G-G



Przekrój F-F



Przekrój H-H



UWAGA:
1. Izolacje wewn. powierzchni betonowych wg opisu technicznego.

beton B37 (C30/37), W8, F150
beton podkładowy B10 (C8/10)
szlichta B30 (C25/30), F150 z dodatkami
stal zbroj. # A–IIIIN RB500W
stal profilowa nierdzewna OH18N9

| | | |
|---|------------------------------|-----------------------------------|
| Rev. 00 | Projekt wykonawczy | X 2011r. |
| Nr rewizji | Opis rewizji | Data rewizji |
| Tytuł projektu W ramach projektu: Przebudowa i rozbudowa oczyszczalni ścieków w Piotrkowie Trybunalskim | | |
| WYKONAWCA: <div style="display: flex; align-items: center;"> <div> CDM ul. Stawki 40, 01-040 Warszawa CDM Sp. z o.o. </div> </div> | | |
| INWESTOR: <div style="display: flex; align-items: center;"> <div> Biuro Projektów Gospodarki Wodnej i Ściekowej "BIPROWOD-WARSZAWA", Sp. z o.o. ul. Rydygiera 8, 01-793 Warszawa </div> </div> | | |
| OBIEKT: Pasaz Karola Rudomskiego 10, 97-300 Piotrków Trybunalski | | |
| NAMOWA RYS: <div style="display: flex; justify-content: space-around; align-items: center;"> <div>Przekroje E-E, F-F, G-G, H-H</div> <div style="border: 1px solid black; padding: 5px;"> </div> <div> Skala: konstrukcja </div> </div> | | |
| Główny projektant | mgr inż. J. Kozłowska | |
| Projektował | Łukasz CIEŚLIK | SKALA: 1:100 |
| Opracował | Urszula ŁASKOWSKA | DATA: X 2011 |
| Opracował | Irena HALUCH | NR RYS.: 046/B/PW/6/035 |
| Wykonał | Mie i zarządzo | NR STR. 00 |
| Podpis | | |