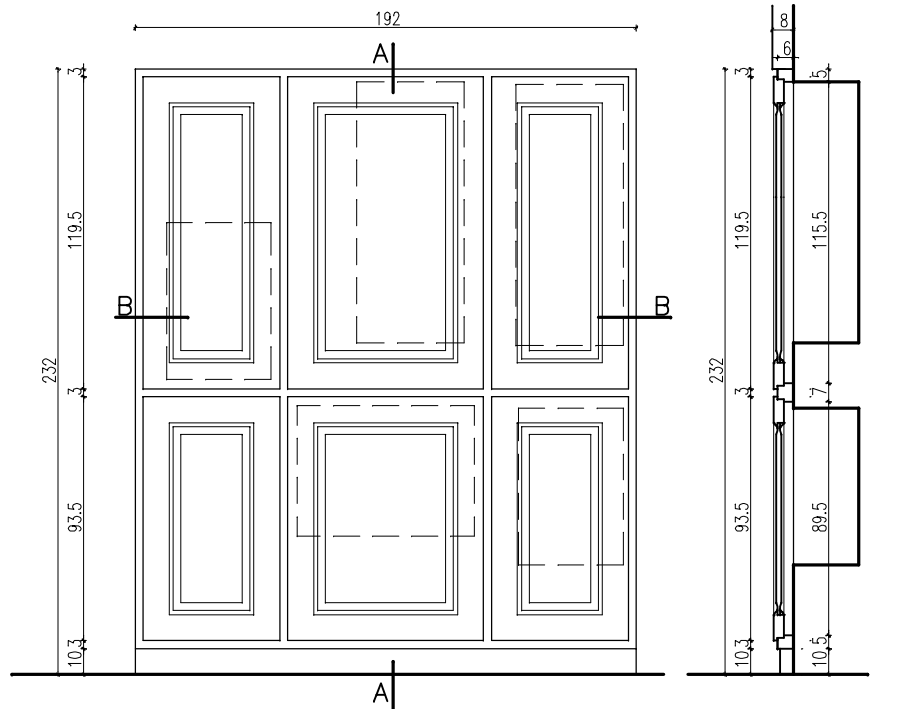
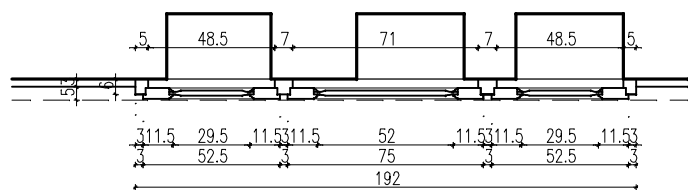


WIDOK obudowy na parterze

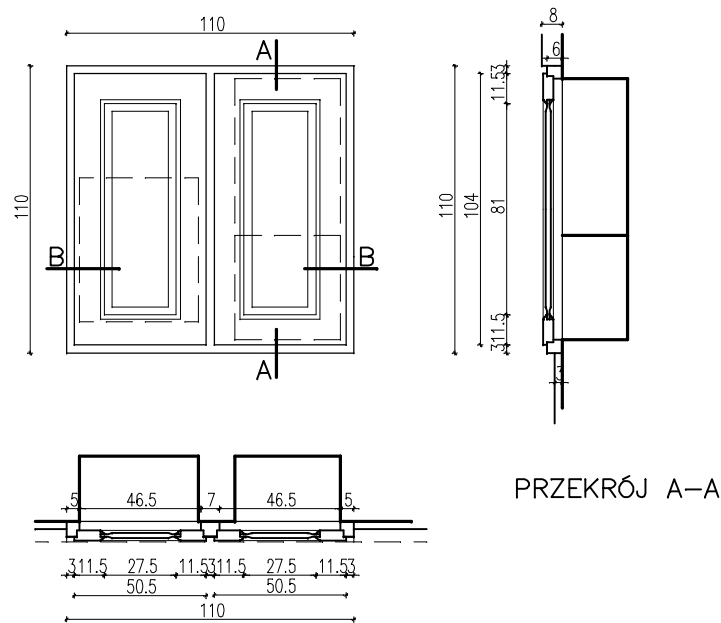


PRZEKRÓJ A-A



PRZEKRÓJ B-B

WIDOK obudowy na piętrze



PRZEKRÓJ A-A

PRZEKRÓJ B-B

Obudowy tablic energetycznych z drzwiczkami drewnianymi, płycinowymi, pełnymi, wykonanymi co do zasady jak drzwi do pomieszczeń biurowych. Ościeżnice drewniane mocowane do ściany. Drzwiczki obudowy i ramy /ościeżnice/ malowane lakierem barwiącym w kolorze brązowym jak drzwi nowe istniejące na piętrze. Wymiary potwierdzić w naturze w naturze.

PRACOWNIA PROJEKTOWA <b>ARCHITEKTA</b> 97-300 Piotrków Trybunalski ul. Krakowskie Przedmieście 20b		Temat – Obiekt Projekt remontu głównej klatki schodowej w budynku przy ul. Słowackiego 19 w Piotrkowie Trybunalskim	Skala 1:20
Projektant arch. mgr inż. arch. Józef Dziubecki	Upraw. UAN.V.8388 89/89	Zamawiający Samorządowe Kolegium Odwoławcze ul. Słowackiego 19 97-300 Piotrków Tryb.	Data 11.2010
Rysunek <b>Obudowy tablic elektrycznych</b>			Rys.Nr <b>31.</b>