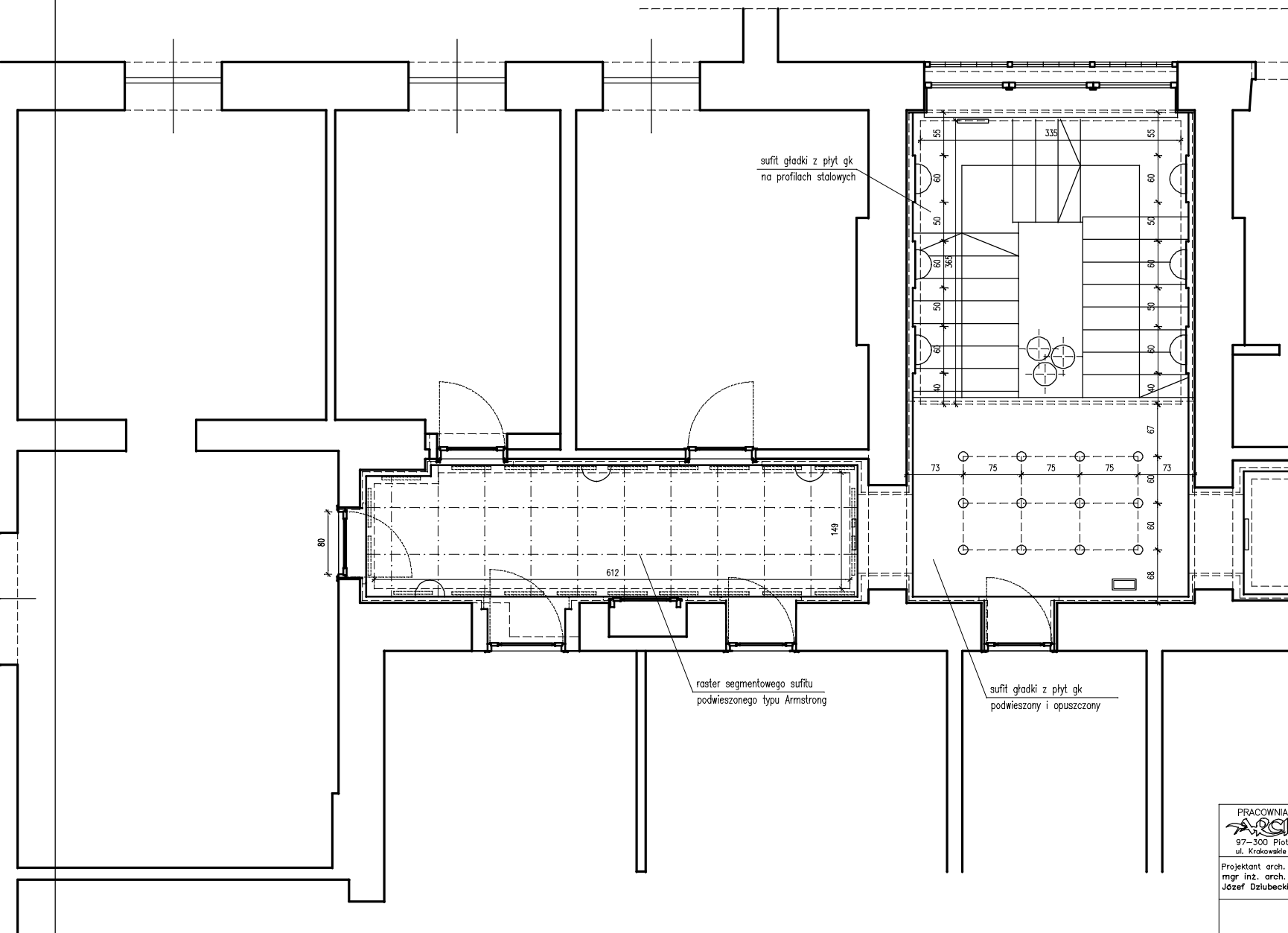
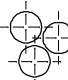
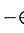






rzut piętra
skala 1:50



LEGENDA

-  Zestaw trzech lamp zwieszonych z sufitu
-  Lampy oświetlenia w suficie podwieszonym
-  Kinkiety
-  Lampa ścienna oświetlenia ewakuacyjnego
-  Lampa do oświetlenia tablicy informacyjnej
-  Światłówki nad gymnasem

Szczegóły rozwiązań i dobór opraw w projekcie elektrycznym

PRACOWNIA PROJEKTOWA ARCHITEKT 97-300 Piotrków Trybunalski ul. Krakowskie Przedmieście 20b		Temat – Obiekt Projekt remontu głównej klatki schodowej w budynku przy ul. Słowackiego 19 w Piotrkowie Trybunalskim	Skala 1:50
Projektant arch. mgr inż. arch. Józef Dziubecki	Upraw. UAN.V.8388 89/89	Zamawiający Samarządowe Kolegium Odwoławcze ul. Słowackiego 19 97-300 Piotrków Tryb.	Data 11.2010
		Rysunek Rzut piętra - sufity i oświetlenie	Rys.Nr 11.