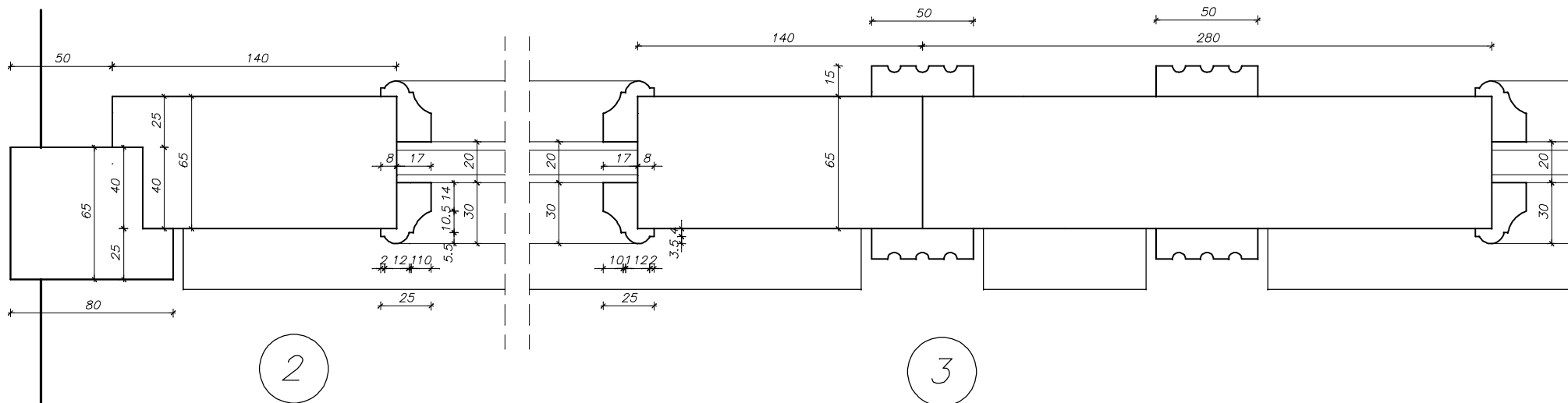
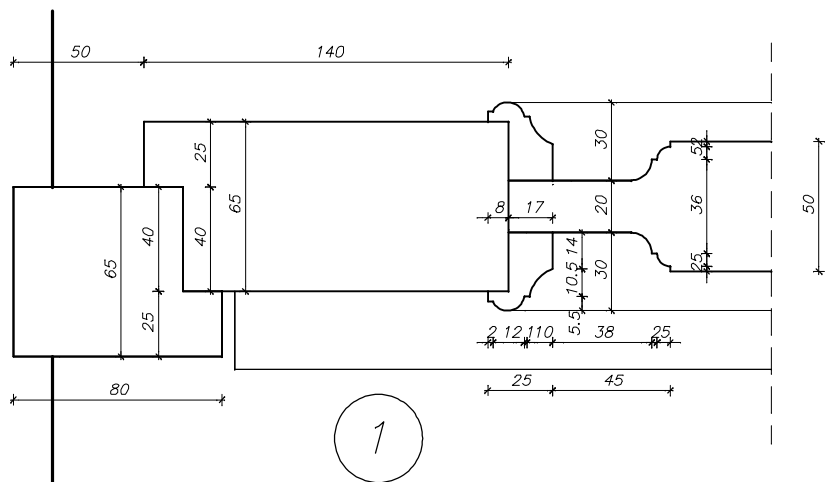


DETALE DRZWI D1



| | | | | |
|--|-------------------------------|--|--|----------------------|
| PRACOWNIA PROJEKTOWA ARCHITEKT 97-300 Piotrków Trybunalski ul. Krakowskie Przedmieście 20b | | Temat – Obiekt Projekt remontu główniej klatki schodowej w budynku przy ul. Słowackiego 19 w Piotrkowie Trybunalskim | | Skala 1:2 |
| Projektant arch. mgr inż. arch. Józef Dziubecki | Upraw. UAN.V.8388 89/89 | Zamawiający Samorządowe Kolegium Odwoławcze ul. Słowackiego 19 97-300 Piotrków Tryb. | | Data 11.2010 |
| | | Rysunek Drzwi D1 – detale | | Rys.Nr 19. |