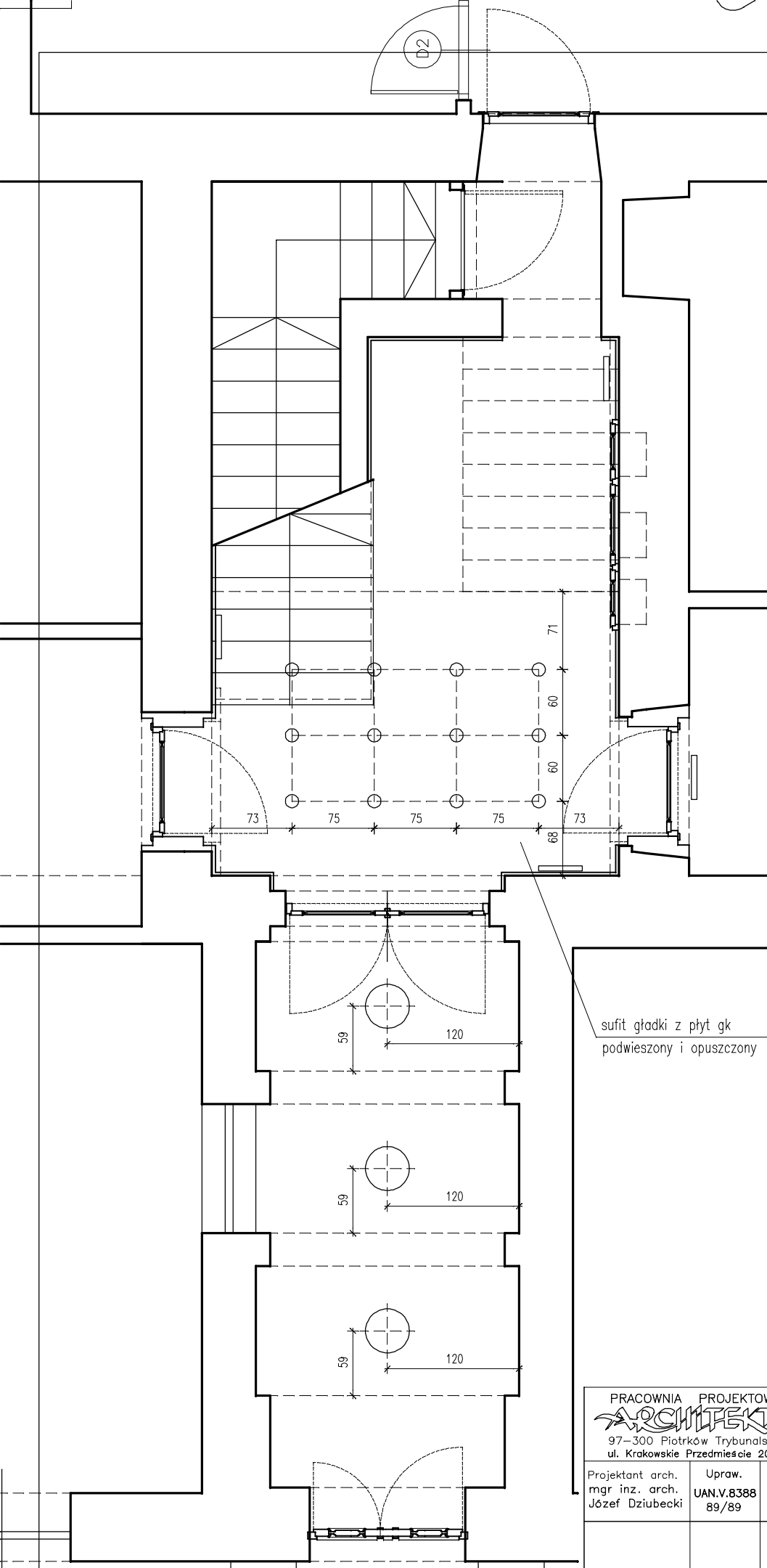


rzut parteru skala 1:50



LEGENDA



Pojedyncza lampa
zwiszona z sufitu



Lampy oświetlenia
w suficie podwieszonym



Lampa ścienna
oświetlenia ewakuacyjnego

sufit gładki z płyt gk
podwieszony i opuszczony

Szczegóły rozwiązań i dobór opraw
w projekcie elektrycznym

PRACOWNIA PROJEKTOWA ARCHITEKT 97-300 Piotrków Trybunalski ul. Krakowskie Przedmieście 20b		Temat – Obiekt Projekt remontu głównej klatki schodowej w budynku przy ul. Słowackiego 19 w Piotrkowie Trybunalskim	Skala 1:50
Projektant arch. mgr inż. arch. Józef Dziubecki	Upraw. UAN.V.8388 89/89	Zamawiający Samorządowe Kolegium Odwoławcze ul. Słowackiego 19 97-300 Piotrków Tryb.	Data 11.2010
		Rysunek Rzut parteru - sufity i oświetlenie	Rys.Nr 10.