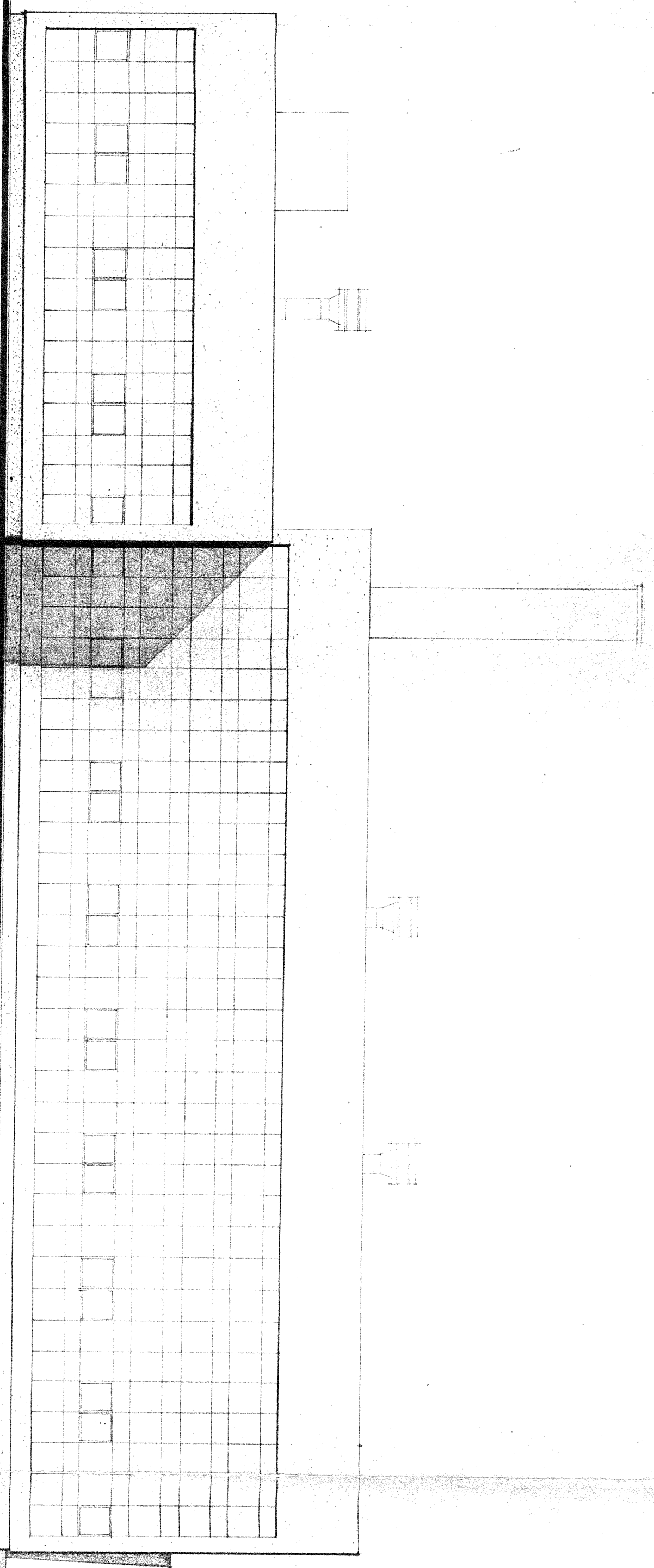


ELEVACJA POŁUDN. - WSCH.

1:100



mgr inż. arch. J. Olewnicka
J. Olewnicka

mgr inż. W. Wojciechowska
mgr inż. J. Stępień

[Handwritten signature]

PTR-ROZBUDOWA SIECI
WODOCIĄGOWEJ DLA MIASTA
PIOTRKOWA TRYBUNAŁSKIEGO
BUDYNEK GŁÓWNY
ELEVACJA POŁUDN. - WSCH.

1:100 6577 4938
X 1970 43/14