

papa na lepiku - 2 warstwy  
 gładź cementowa gr 1,5 cm  
 płyty keramickie dachowe 26x37x10  
 mg KB1-31.5.1 (6) - włożone na murdach  
 ażurowych z bloków pianobetonowych  
 typ P 14/12" o wymiarach 29x29x12  
 mg KB1-31.5.1 (1) - ustawionymi na strapie  
 z płyty keramickich gr 24 cm typ A/600/150  
 mg KB1-31.5.1 (3) - rys. konstr. w 30/k

obrobka blachy ocynkowanej

nadproże żelbet-prefabr  
 rys. konstr. w 27/k poz. 2.3.6

ryzykizacja mg projektu instalacji wentylacji  
 otwory w stropodachce mg rys. konstr. w 30/k

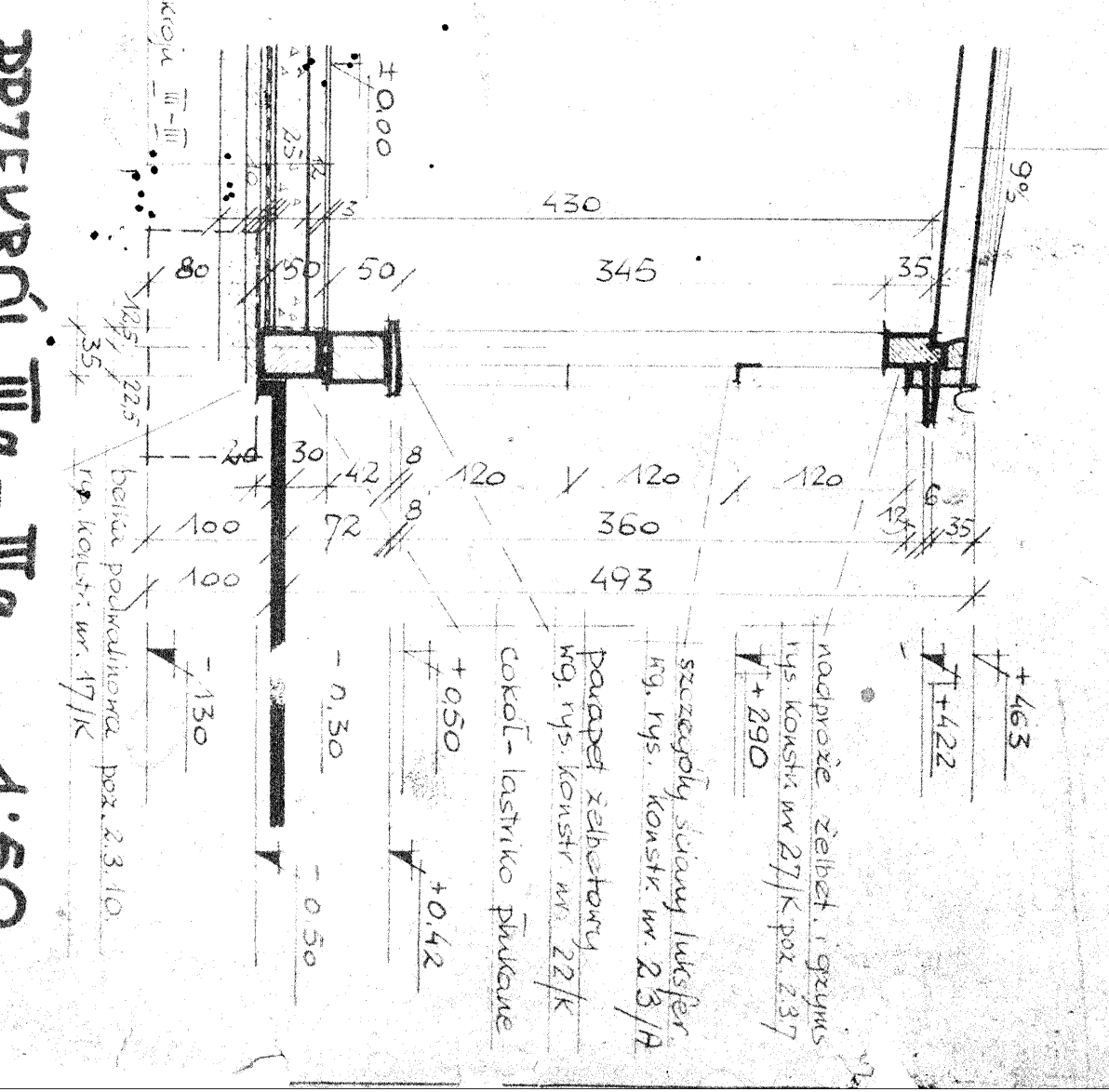
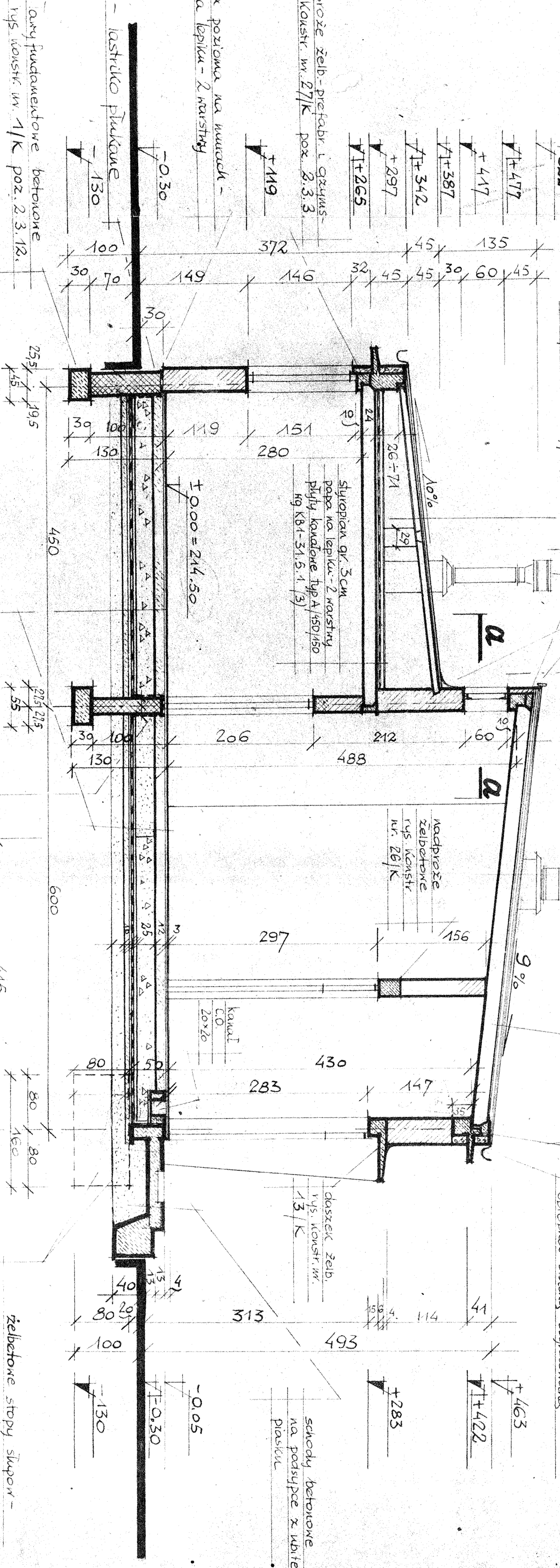
papa na lepiku - 2 warstwy  
 gładź cementowa gr 3 cm  
 styropian gr 3 cm  
 papa na lepiku - 2 warstwy  
 gładź cementowa gr 1,5 cm  
 płyty keramickie gr 24 cm  
 typ A/600/150 mg KB1-31.5.1 (3)  
 stropodachce - rys. konstr. w 30/k

żelbetowe prefabr nadproże i gzymsy -  
 mg rys. konstr. w 27/k poz. 2.3.7

obrobka blachy ocynkowanej

izolacja pozioma na murdach -  
 papa na lepiku - 2 warstwy

schody betonowe  
 na podstypce z ubitego  
 piasku



PCV na jaskyliku twardo-kr. betonu - gr 3 cm  
 ciwny beton - R=100 at gr 12 cm G=40<sup>2</sup> CFI  
 żużel polistyrkowy gr 2,5 cm na szerokości ~400  
 od siatek żelaz. - doker. wst. p. beton  
 gładź cement. gr 2,5 cm gr 2,5 cm  
 papa na lepiku - 2 warstwy  
 gładź cementowa gr 2,5 cm  
 ciwny beton R=100 at gr 10 cm  
 piasek wst. gr ~20 cm

**PRZEKROJ III - III 1 : 50**

- 1. kota ± 0.00 = 214.50
- 2. teren projektowany przy budynku : 214.20
- 3. ruda guntowa na poziomie ~213.07

izolacja pionowa na murdach  
 i balce podłogowej - papa  
 na lepiku 2 warstwy

żelbetowe stopy słupów -  
 rys. konstr. w 10/k poz. 2.3.11.

poprawki konstrukcyjne  
 10/2021/192

KONSTRUKTOR  
 INŻ. W. MOJCIŁOWSKI  
 MCM 03 STĘPIEN

PRZEBUDOWA SIĘCI  
 WODOCIEKOWEJ DLA WIAŚCIA  
 BUDYNIEK BLOKOWY STACJI WODOTRZASU  
 1 : 50  
 XII 1978R