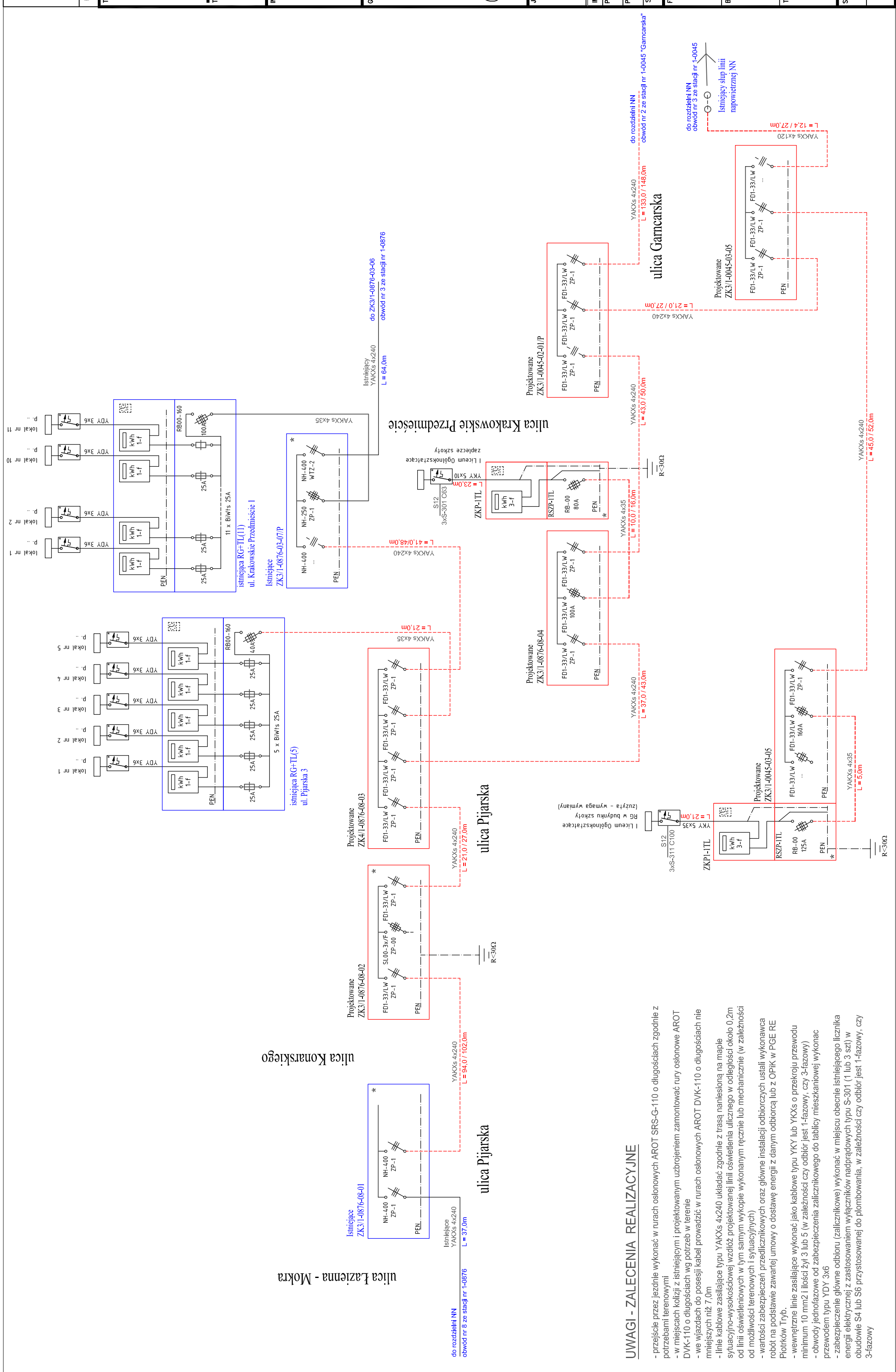


REW.	ZAKRES REMIJA	DATA
TYTUŁ PROJEKTU		ETAP
Budowa RINGU ulic: Piłarskiej, Łazienkiej-Mokrej, Konarskiego, Krakowskie Przedmieście (na odcinku od ulicy Grodzkiej do budynku I Liceum Ogólnokształcącego) w Piotrkowie Tryb. wraz z budową/przebudową niezbędnej infrastruktury technicznej w ramach zadania pn. „TRAKT WIELU KULTUR”		I
TYTUŁ OPRAKOWANIA		TOM:
Przebudowa i rozbudowa linii zasilających i oświetleniowych NN wraz z usunięciem kolizji z infrastrukturą techniczną		IV
INWESTOR		
MIASTO PIOTRKÓW TRYB.		
Pasaż Karola Rudowskiego 10 97-300 PIOTRKÓW TRYB.		
ADRES DO KORESPONDENCJI: 97-300 Piotrków Tryb. ul. Armii Krajowej 22b/9 (044) 737-09-10 bioprojekt@gimneta.pl bioprojekt@bioprojekt.com.pl		
GENERALNY PROJEKTANT		
P.P.W. "BIOPROJEKT"		
Grzegorz Jąski ul. Fabryczna 26 97-310 Moszczenica		
NR KONTRAKTU: NR UMOWY: DATA UMOWY:		
1203/RM//09 23.10.2009r.		
NR KONTRAKTU: DATA:		
21.11.2009r.		
SZKICOWA PRACOWNIA		
Przedsiębiorstwo "MEGA"		
Usługi i Serwis Urządzeń i Instalacji Energetycznych ul. 11-go Listopada 41a 52-040 Kłodzka		
IMIĘ I NAZWISKO PROJEKTANT: Sprawdzający:		NR UPRAWNIENIE UMW.838872/88 LDU/IE/4372/03 162/02/WK LDU/IE/5462/05
Andrzej WASCZYK Andrzej PRZBYŁ		PODPIS:
FAZA		
OBZACZENIE FAZY		
PB		
BRANZA		
ELEKTRYCZNA		
TYTUŁ RYSUNKU		
PRZEBUDOWA LINII NN ZASILANIA Schemat linii kablowych zasilających		
SZKAŁA		
NR RYSUNKU		
03.2010 PB-E-03		
OZNACZENIE RYSUNKU		
ZE		
RENKUA		
00		



#### UWAGI - ZAŁOŻENIA REALIZACYJNE

- przejście przez jezdnie wykonac w rurach osłonowych AR0T SRS-G-110 o długościach zgodnie z porzeciami terenowymi
- w miejscach kolizji z istniejącym i projektowanym uzbrojeniem zamontować rury osłonowe AR0T DVK-110 o długościach wg potrzeb w terenie
- we wjazdach do posesji kabel prowadzić w rurach osłonowych AR0T DVK-110 o długościach nie mniejszych niż 7,0m
- linie kablowe zasilające typu YAKXs 4x240 układać zgodnie z trasą naniesioną na mapie sytuacyjno-wysokościowej wszódz, projektowanej linii oświetlenia ulicznego w odległości około 0,2m od linii oświetleniowych w tym samym wykopie wykonanym ręcznie lub mechanicznie (w zależności od możliwości terenowych i sytuacyjnych)
- wartości zabezpieczeń przedlicznikowych oraz główne instalacji odbiorczych ustali wykonawca robót na podstawie zawartej umowy o dostawę energii z danym odbiorcą lub z OPIK w PGE RE Piotrków Tryb.
- wewnętrzne linie zasilające wykonane jako kablowe typu YKY lub YKXs o przekroju przewodu minimum 10 mm<sup>2</sup> i klasie 3m lub 5 (w zależności czy odbiór jest 1-fazowy, czy 3-fazowy)
- obwody jednofazowe od zabezpieczenia zalicznikowego do tablicy mieszkaniowej wykonac przewodem typu YDY 3x6
- zabezpieczenie główne odbioru (zalicznikowe) wykonac w miejscu obecnie istniejącego licznika energii elektrycznej z zastosowaniem wyłączników nadprądowych typu S-30T (1 lub 3 sz) w obwodzie S4 lub S6 przystosowanej do plombowania, w zależności czy odbiór jest 1-fazowy, czy 3-fazowy