

Orlik Piotrków

Projektant:

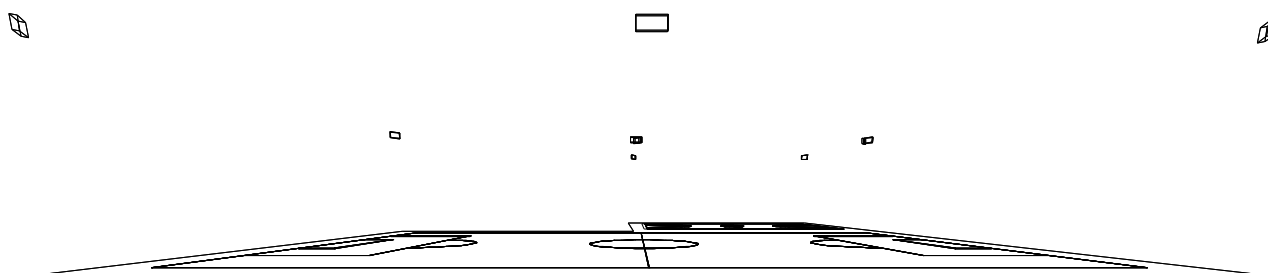
Klient:

Kod projektu:

Data:

25/03/2010

Notatki:



Firma:

Adres:

Tel.-Fax:

GEWISS SpA

Via A.Volta 1 - 24069 Cenate Sotto BG

Tel.+39/035/946111 Fax +39/035/945222

Uwagi:



1.1 Informacje o obszarze

Płaszczyzna	Wymiary [m]	K t [°]	Kolor	Współczynnik odbicia	r. nat. o wietl. [lux]	r. luminancja [cd/m2]
Teren / Plac	62.00x53.00	poziomo	RGB=126,126,126	20%	107	6.83

Wymiary graniczne [m]: 62.00x53.00x0.00
Rozmiar siatka obliczeniowa [m]: Dx 2.00 - Dy 1.96
Moc jednostkowa skorygowana [W/m2] 3.044
Moc jednostkowa skorygowana [W/(m2 * 100lux)] 2.836
Moc zainstalowana [kW]: 8.020

1.2 Informacje o płaszczy nie roboczej

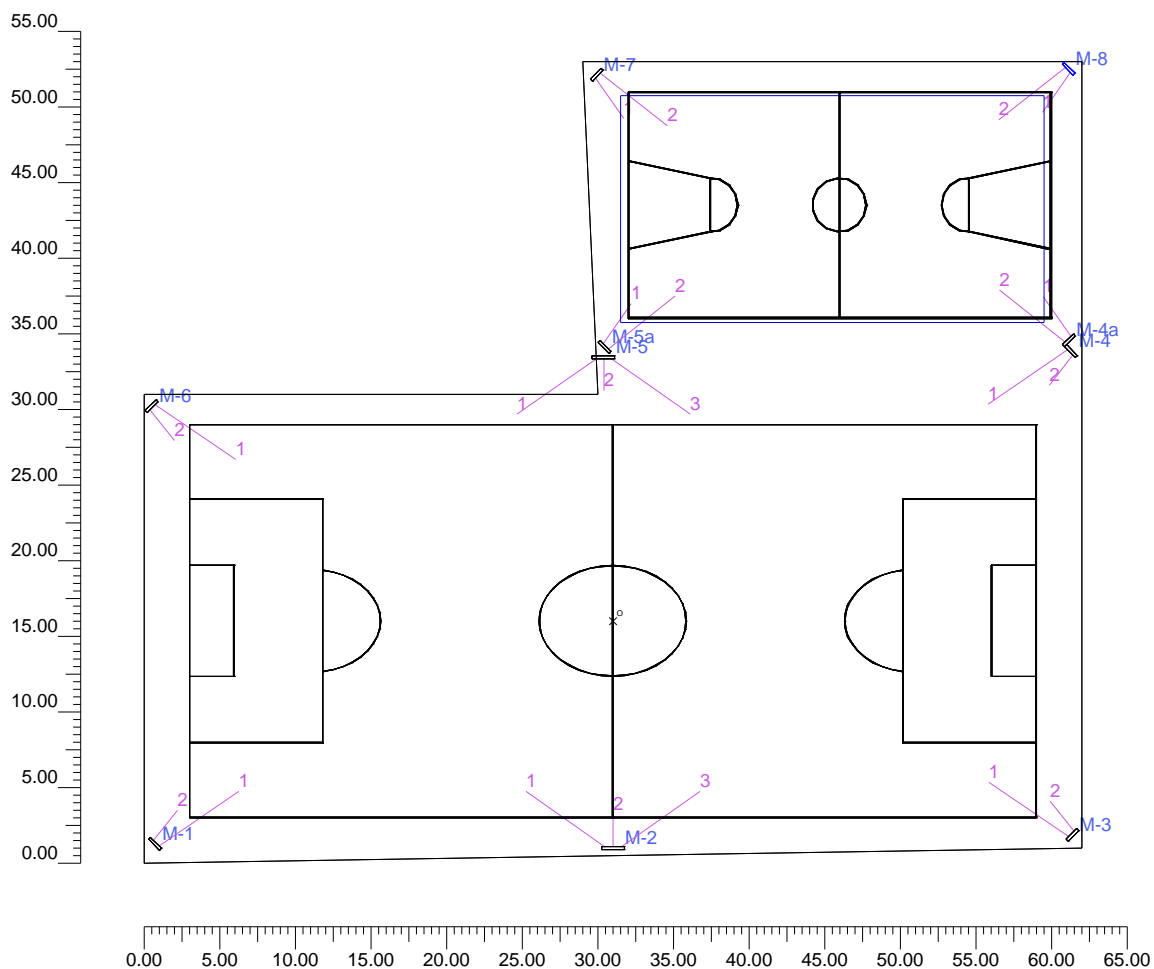
Płaszczyzna	Rodzaj oblicze	red.	Min.	Max.	min / r	min / max	r / max
Płaszczyzna robocza (h=0.00 m)	Horyzontalne nat enie o wietl. (E)	107 lux	57 lux	168 lux	0.53	0.34	0.64
Teren / Plac	Horyzontalne nat enie o wietl. (E)	107 lux	57 lux	168 lux	0.53	0.34	0.64

Rodzaj oblicze

Tylko Bezp.

2.1 Widok 2D płaszczyzny roboczej

Skala 1/500





3.1 Typ oprawy

Ozn.	Producent	Nazwa oprawy (Nazwa rozsyłu)	Kod oprawy (Kod rozsyłu)	Oprawy Ilo	Ozn. r. w.	ródła wiatła Ilo
A	HORUS	HORUS A D 400W MT (HORUS A D 400W MT)	GW85134M (85134.E41)	18	r. w. -A	1
B	HORUS	HORUS A D 250W MT (HORUS A D 250W MT)	GW85132M (85132.E42)	4	r. w. -B	1

3.2 Rodzaj źródła światła

Ozn. r. w.	Typ	Kod	Strumie [lm]	Moc [W]	Kolor [°K]	Ilo
r. w. -A	MT 390	HQIT400NSI	33000	390	4400	18
r. w. -B	MT 250	HQIT250NSI	20000	250	4400	4

3.3 Rozmieszczenie opraw

Ozn.	Nr	On	Pozycja oprawy X[m] Y[m] Z[m]	Obrót oprawy X[°] Y[°] Z[°]	Kod oprawy	Współ. utr.	Kod źródła światła	Strumie [lm]
A	1	X	-0.50;-14.93;12.00	28.0;0.0;55.0	GW85134M	0.80	HQIT400NSI	1*33000
	2	X	0.00;-14.93;12.00	10.0;0.0;0.0		0.80		
	3	X	0.50;-14.93;12.00	28.0;-0.0;-55.0		0.80		
	4	X	-30.02;-14.83;12.00	28.0;0.0;-55.7		0.80		
	5	X	-30.38;-14.48;12.00	12.0;0.0;-38.6		0.80		
	6	X	-0.28;18.02;12.00	25.0;-0.0;-51.7		0.80		
	7	X	-30.23;14.31;12.00	28.0;0.0;-124.3		0.80		
	8	X	-30.59;13.96;12.00	12.0;-0.0;-141.4		0.80		
	9	X	30.07;17.94;12.00	28.0;-0.0;124.3		0.80		
	10	X	30.42;17.58;12.00	12.0;0.0;141.4		0.80		
	11	X	30.14;-14.25;12.00	28.0;0.0;55.7		0.80		
	12	X	30.50;-13.90;12.00	12.0;-0.0;38.6		0.80		
	13	X	-1.11;17.35;12.00	28.0;-0.0;125.0		0.80		
	14	X	-0.61;17.35;12.00	10.0;0.0;180.0		0.80		
	15	X	-0.11;17.35;12.00	28.0;0.0;-125.0		0.80		
	16	X	-0.81;36.23;12.00	25.0;0.0;-128.3		0.80		
	17	X	29.89;36.63;12.00	25.0;-0.0;128.3		0.80		
B	18	X	29.93;18.45;12.00	25.0;0.0;51.7	GW85132M	0.80	HQIT250NSI	1*20000
	1	X	-0.64;18.36;12.00	15.0;0.0;-34.9		0.80		
	2	X	-1.15;35.87;12.00	15.0;-0.0;-145.1		0.80		
	3	X	30.23;36.27;12.00	15.0;0.0;145.1		0.80		
	4	X	30.27;18.81;12.00	15.0;-0.0;34.9		0.80		

3.4 Nacelowanie

Maszt	Rz d	Kolumna	Ozn. 2D	On	Pozycja oprawy X[m] Y[m] Z[m]	Obrót oprawy X[°] Y[°] Z[°]	Nacelowanie X[m] Y[m] Z[m]	Skr cenie [°]	Współ. utr.	Ozn.
M-2	(1)	(3)	M-2		(0.00;-14.93;12.00)	(90;0;0)				
	1	1	1	X	-0.50;-14.93;12.00	28.0;0.0;55.0	-5.73;-11.27;0.00	-0	0.80	A
	1	2	2	X	0.00;-14.93;12.00	10.0;0.0;0.0	0.00;-12.81;0.00	0	0.80	A
	1	3	3	X	0.50;-14.93;12.00	28.0;-0.0;-55.0	5.73;-11.27;0.00	0	0.80	A
M-1	(1)	(2)	M-1		(-30.20;-14.66;12.00)	(90;0;-45)				
	1	2	1	X	-30.02;-14.83;12.00	28.0;0.0;-55.7	-24.76;-11.24;0.00	0	0.80	A
	1	1	2	X	-30.38;-14.48;12.00	12.0;0.0;-38.6	-28.79;-12.49;0.00	-0	0.80	A
M-5a	(1)	(2)	M-5a		(-0.46;18.19;12.00)	(90;0;-45)				



Orlik Piotrków
GEWISS SpA

Via A.Volta 1 - 24069 Cenate Sotto BG

25/03/2010
Tel.+39/035/946111 Fax +39/035/945222

Maszt	Rz d	Kolumna	Ozn. 2D	On	Pozycja oprawy X[m] Y[m] Z[m]	Obrót oprawy X[°] Y[°] Z[°]	Nacelowanie X[m] Y[m] Z[m]	Skr cenie [°]	Współ. utr.	Ozn.
M-5a	1	1	1	X	-0.64;18.36;12.00	15.0;0.0;-34.9	1.20;21.00;0.00	0	0.80	B
	1	2	2	X	-0.28;18.02;12.00	25.0;-0.0;-51.7	4.11;21.48;0.00	0	0.80	A
M-6	(1)	(2)	M-6		(-30.41;14.14;12.00)	(90;0;-135)				
	1	1	1	X	-30.23;14.31;12.00	28.0;0.0;-124.3	-24.96;10.71;-0.00	-0	0.80	A
	1	2	2	X	-30.59;13.96;12.00	12.0;-0.0;-141.4	-29.00;11.97;0.00	0	0.80	A
M-4	(1)	(2)	M-4		(30.24;17.76;12.00)	(90;0;135)				
	1	2	1	X	30.07;17.94;12.00	28.0;-0.0;124.3	24.80;14.34;0.00	-0	0.80	A
	1	1	2	X	30.42;17.58;12.00	12.0;0.0;141.4	28.83;15.59;0.00	-0	0.80	A
M-3	(1)	(2)	M-3		(30.32;-14.08;12.00)	(90;0;45)				
	1	1	1	X	30.14;-14.25;12.00	28.0;0.0;55.7	24.87;-10.65;0.00	0	0.80	A
	1	2	2	X	30.50;-13.90;12.00	12.0;-0.0;38.6	28.91;-11.91;0.00	0	0.80	A
M-5	(1)	(3)	M-5		(-0.61;17.35;12.00)	(90;0;180)				
	1	3	1	X	-1.11;17.35;12.00	28.0;-0.0;125.0	-6.34;13.69;0.00	0	0.80	A
	1	2	2	X	-0.61;17.35;12.00	10.0;0.0;180.0	-0.61;15.23;-0.00	0	0.80	A
	1	1	3	X	-0.11;17.35;12.00	28.0;0.0;-125.0	5.12;13.69;0.00	-0	0.80	A
M-7	(1)	(2)	M-7		(-0.98;36.05;12.00)	(90;0;-135)				
	1	2	1	X	-1.15;35.87;12.00	15.0;-0.0;-145.1	0.69;33.23;0.00	0	0.80	B
	1	1	2	X	-0.81;36.23;12.00	25.0;0.0;-128.3	3.58;32.76;0.00	0	0.80	A
M-8	(1)	(2)	M-8		(30.06;36.45;12.00)	(90;0;135)				
	1	1	1	X	30.23;36.27;12.00	15.0;0.0;145.1	28.39;33.63;0.00	0	0.80	B
	1	2	2	X	29.89;36.63;12.00	25.0;-0.0;128.3	25.50;33.16;0.00	-0	0.80	A
M-4a	(1)	(2)	M-4a		(30.10;18.63;12.00)	(90;0;45)				
	1	2	1	X	30.27;18.81;12.00	15.0;-0.0;34.9	28.43;21.45;0.00	0	0.80	B
	1	1	2	X	29.93;18.45;12.00	25.0;0.0;51.7	25.54;21.92;0.00	-0	0.80	A

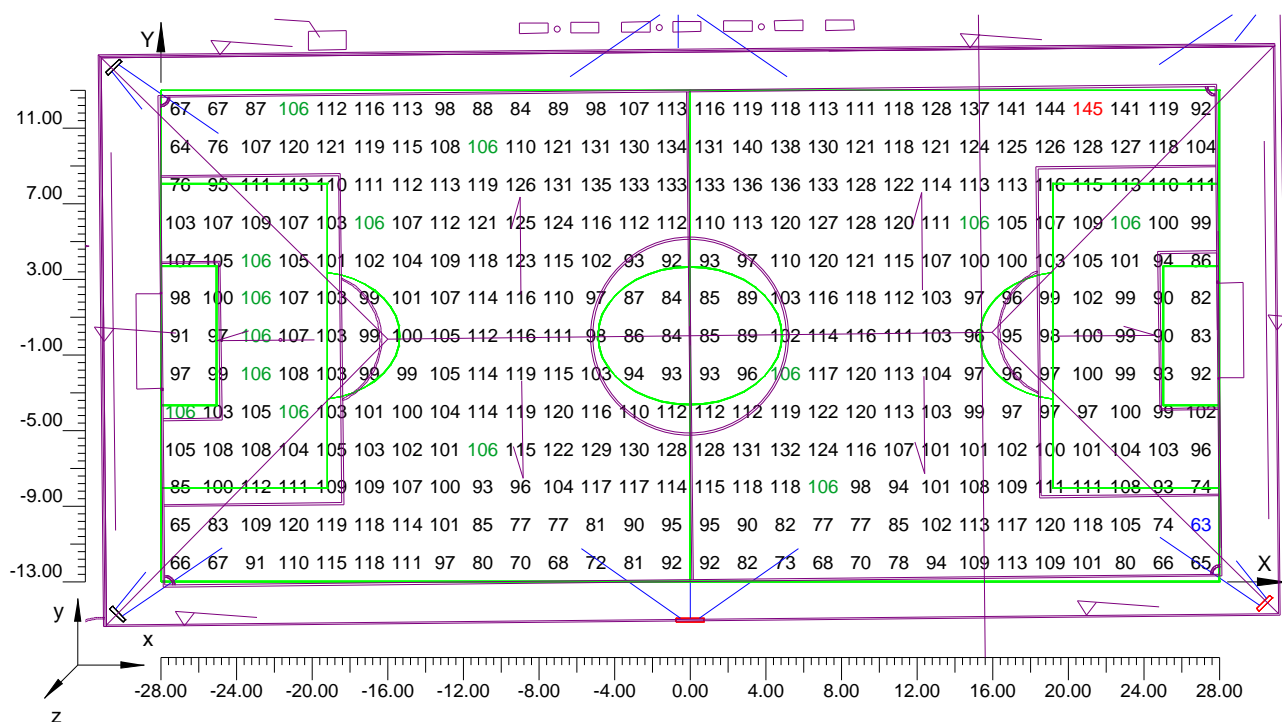
4.1 Natężenie oświetlenia na: Piłka nożna

O (x:-28.00 y:-13.00 z:0.00)	Rodzaj oblicze	red.	Min.	Max.	min / r	min / max	r / max
Dx:2.00 Dy:2.00	Horizontalne natężenie oświetl. (E)	106 lux	63 lux	145 lux	0.60	0.43	0.73

Rodzaj oblicze

Tylko Bezp.

Skala 1/400



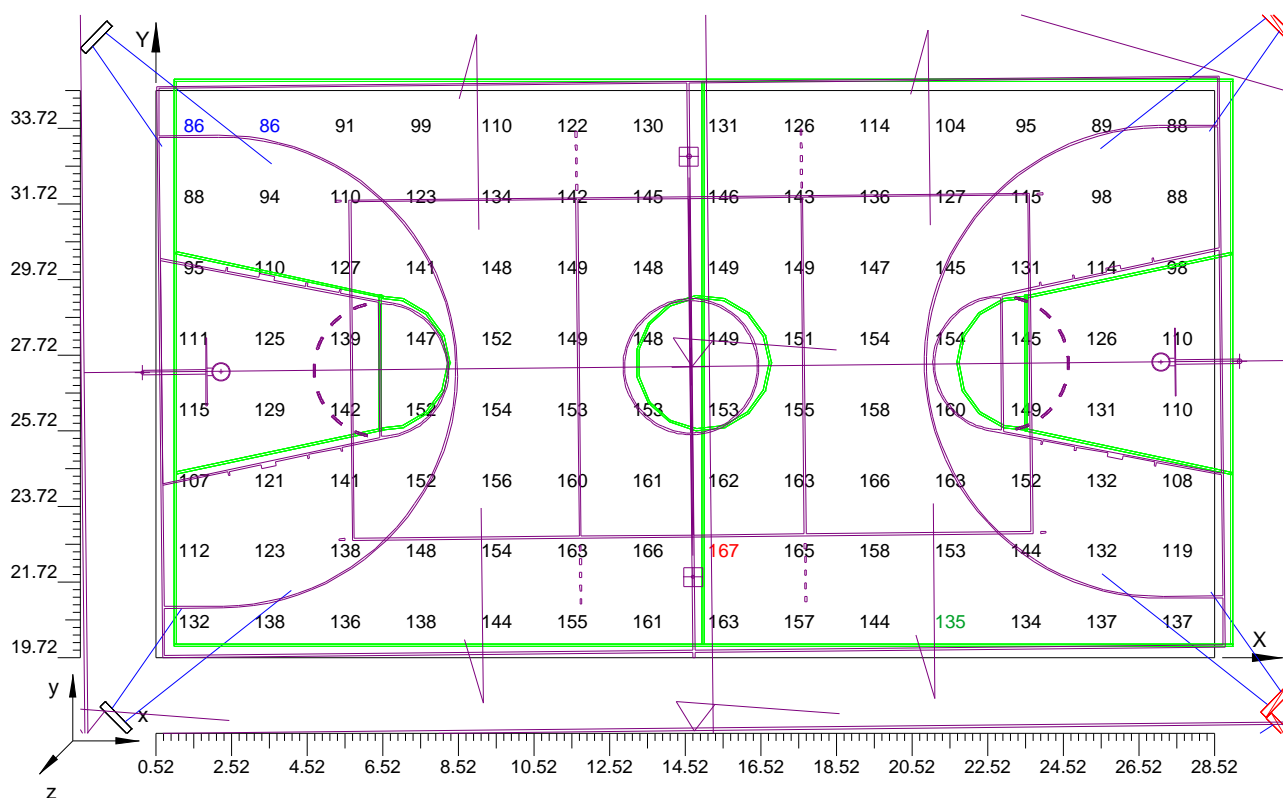
4.2 Natężenie oświetlenia na: Koszykówka

O (x:0.52 y:19.72 z:0.00)	Rodzaj oblicze	red.	Min.	Max.	min / r	min / max	r / max
Dx:2.00 Dy:1.88	Horizontalne natężenie oświetl. (E)	135 lux	86 lux	167 lux	0.64	0.52	0.81

Rodzaj oblicze

Tylko Bezp.

Skala 1/200





Dane podstawowe	1
1. Informacje o projekcie	
1.1 Informacje o obszarze	2
1.2 Informacje o płaszczyźnie roboczej	2
2. Widoki	
2.1 Widok 2D płaszczyzny roboczej	3
3. Oprawy	
3.1 Typ oprawy	4
3.2 Rodzaj ródła światła	4
3.3 Rozmieszczenie opraw	4
3.4 Nacelowanie	4
4. Wyniki	
4.1 Natężenie oświetlenia na: Piłka nożna	6
4.2 Natężenie oświetlenia na: Koszykówka	7