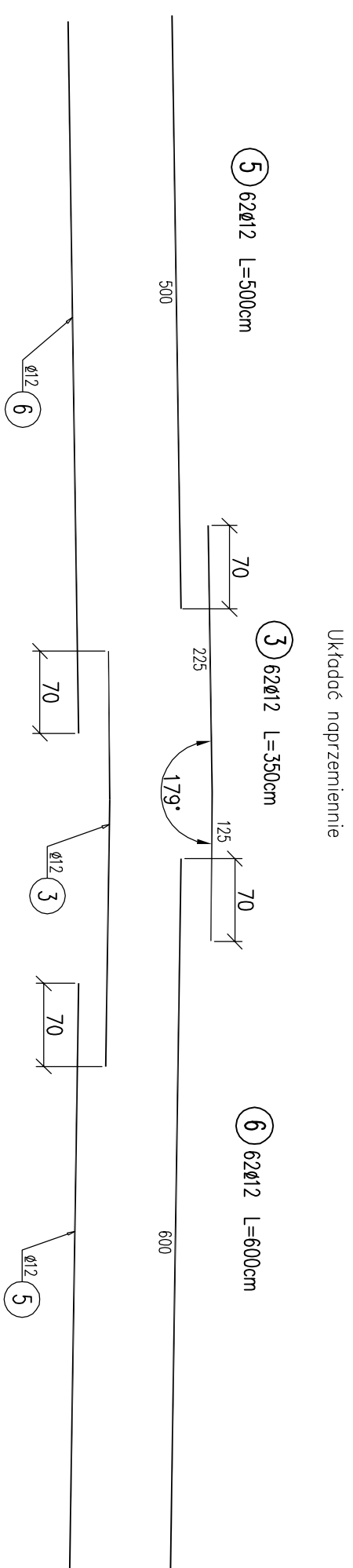
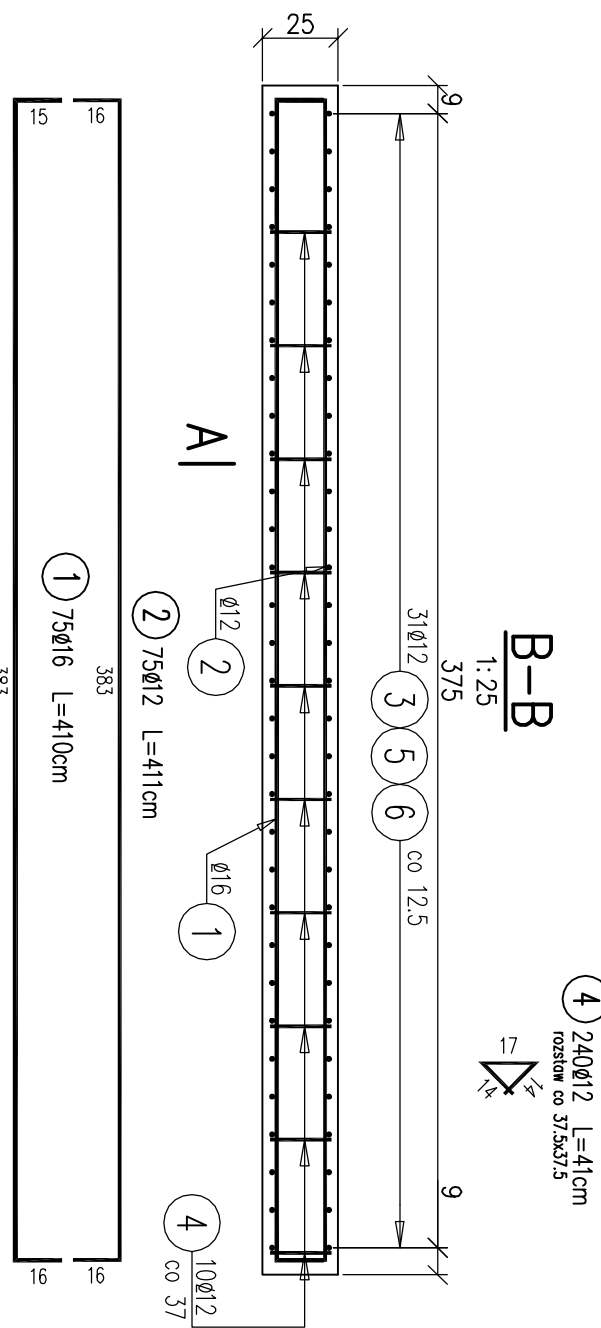
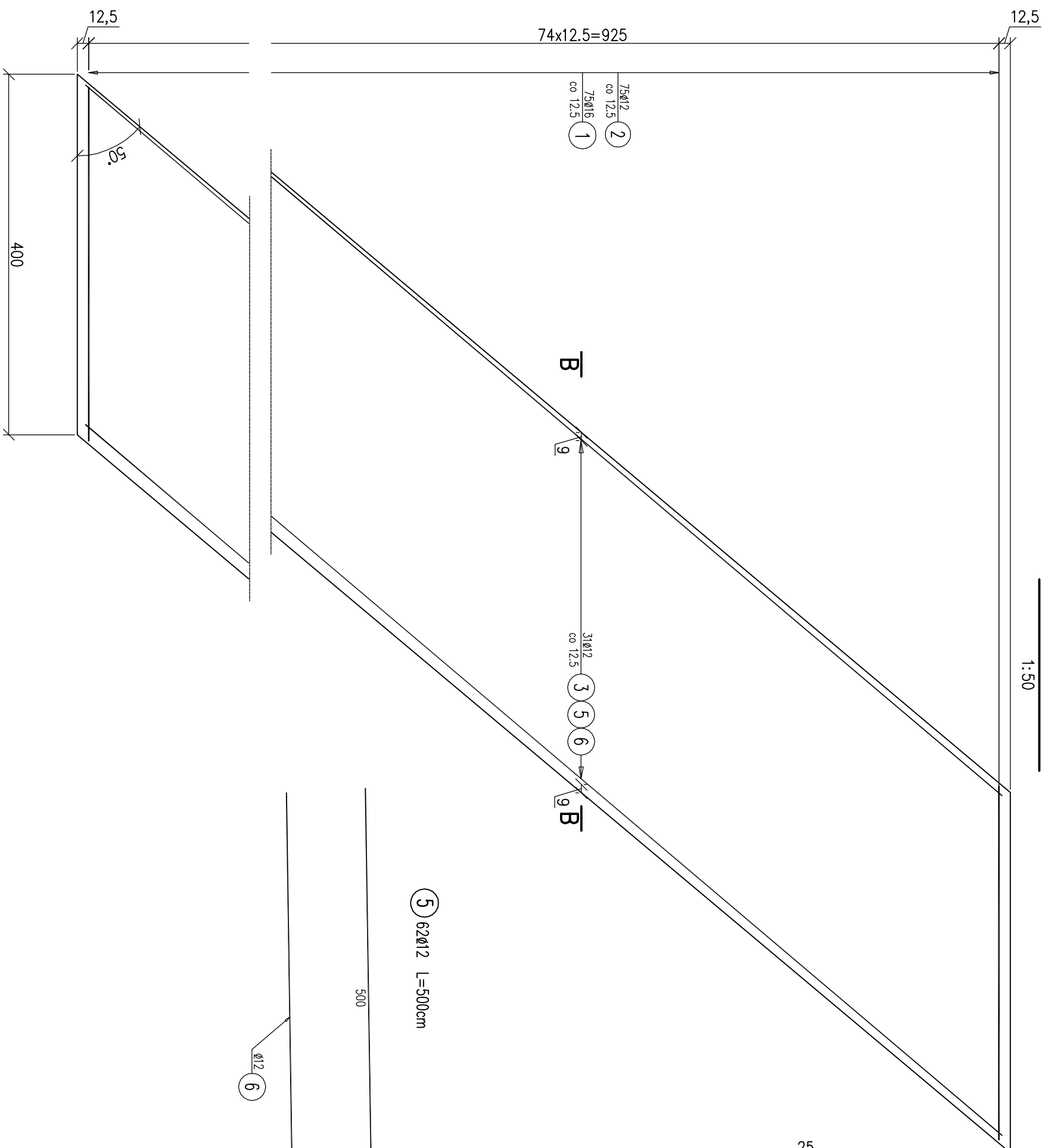


# RZUT Z GÓRY

1:50



# WYKAZ ZBROJENIA

Nr pręta	Średnica [mm]	Liczba [szt.]	Długość [cm]	Długość ogólna [m]		Uwagi
				AIIIIN	AIIIIN	
1	Ø16	75	410		307.5	
2	Ø12	75	411	308.25		
3	Ø12	62	350	217		
4	Ø12	240	41	98.4		rozstaw co 37,5x37,5
5	Ø12	62	500	310		
6	Ø12	62	600	372		
Długość razem				1305,65	307,5	
Masa jednostkowa				0,888	1,578	
Masa razem				1159,4	485,2	
Masa ogólna					1645	
Wykonano 2 szt.					2 x 1645 = 3290 kg	

**Beton: B35 (C30/37)**  
**Stal: A-IIIIN (fd=375MPa)**

### UWAGI:

- OTULINY: płyta przejściowa – 3,5cm.

<b>Investor:</b> Miasto Piotrków Trybunalski Pasaz Rudowskiego 10, 97-300 PIOTRKÓW TRYBUNALSKI	<b>Biuro projektowe:</b> Biuro Inżynierskie BTB 30-363 KRAKÓW, ul. Rzemieślnicza 1 biuro:inzynierskie.btbt@cei.pl tel./fax 012/2945278		
<b>Nazwa inwestycji:</b> Przebudowa mostu drogowego w ciągu drogi powiatowej nr 1541 – ul. Wolborskiej (przez rzekę Wierzejkę) w Piotrkowie Trybunalskim	<b>Stadium/Część:</b> PROJEKT WYKONAWCZY		
<b>Lokalizacja:</b> m. Piotrków Trybunalski, woj. łódzkie	<b>Tytuł rysunku:</b> PŁYTY PRZEJŚCIOWE		
<b>Branoza:</b> MOSTOWA	<b>Nr. upr.:</b> 194/99	<b>Podpis:</b> _____	<b>Numer rysunku:</b> 12
<b>Projektant:</b> mgr inż. Dorisuz Bednarczyk	<b>Sprawdzający:</b> mgr inż. Janusz Jędrzychowski	<b>Data:</b> 4/7/99	<b>Skala:</b> 1:20
<b>Opracował:</b> _____	<b>Data:</b> listopad 2009	<b>Nr projektu:</b> 09-05-M	

Prawa autorskie zastrzeżone, bezzwieznie z prawem do reprodukcji lub udostępnienia osobom trzecim niniejszego rysunku lub jego części bez upowaznienia.