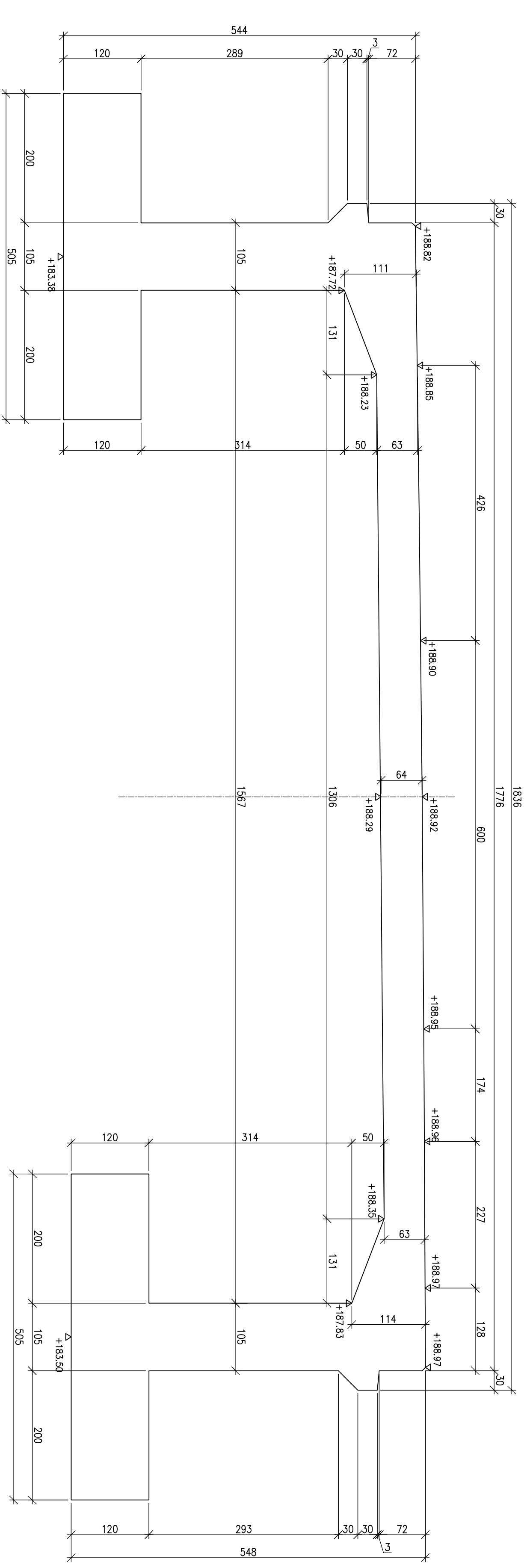
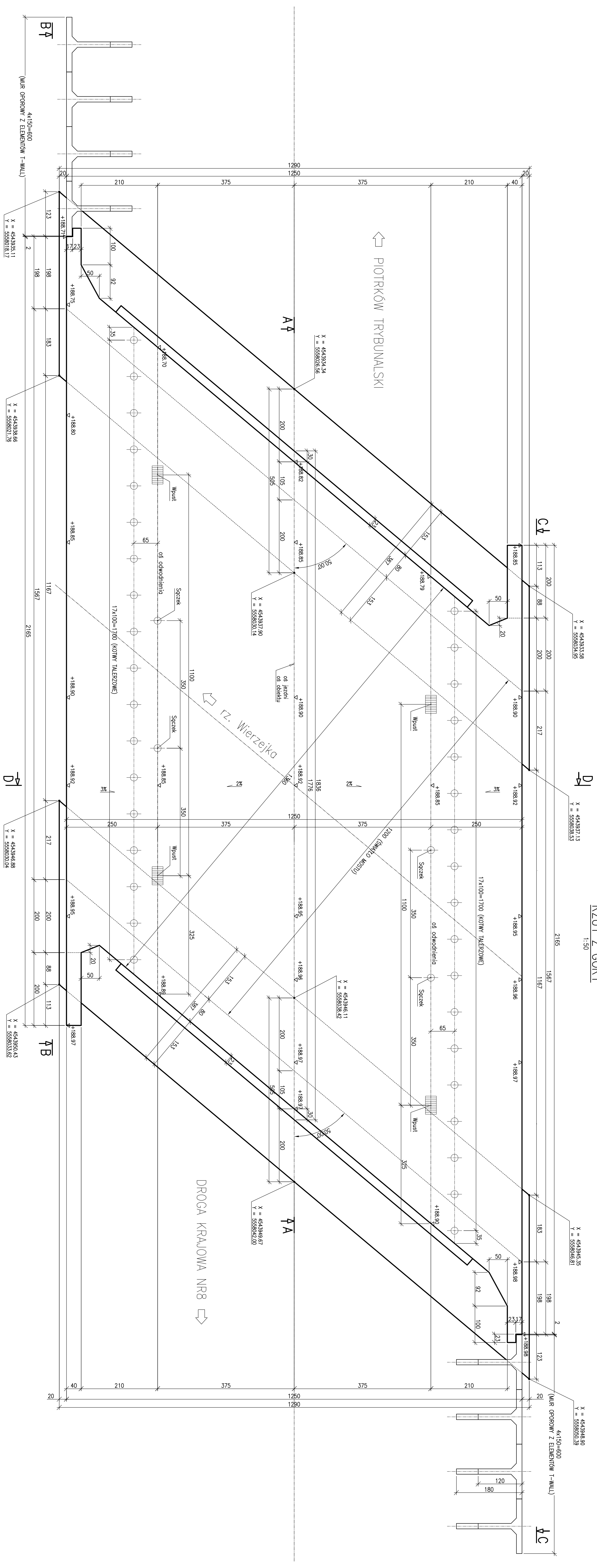


RZUT Z GÓRY
1:50



Investor:	Miasto Potrów Trybunalski	Biurowisko:	Biurowisko
Adres:	ul. Wolborskiej 10, 97-500 Potrów Trybunalski	Adres:	ul. Wolborskiej 10, 97-500 Potrów Trybunalski
Projektant:	mgr inż. Janusz Jędrzejewski	Projektant:	mgr inż. Janusz Jędrzejewski
Wykonawca:	RSUNEK GABRYLIOWY MOSTU - ARKUSZ 1	Wykonawca:	RSUNEK GABRYLIOWY MOSTU - ARKUSZ 1
Skala:	1:50	Skala:	1:50
Data:	listopad 2009	Data:	listopad 2009
Nr projektu:	09-05-14	Nr projektu:	09-05-14