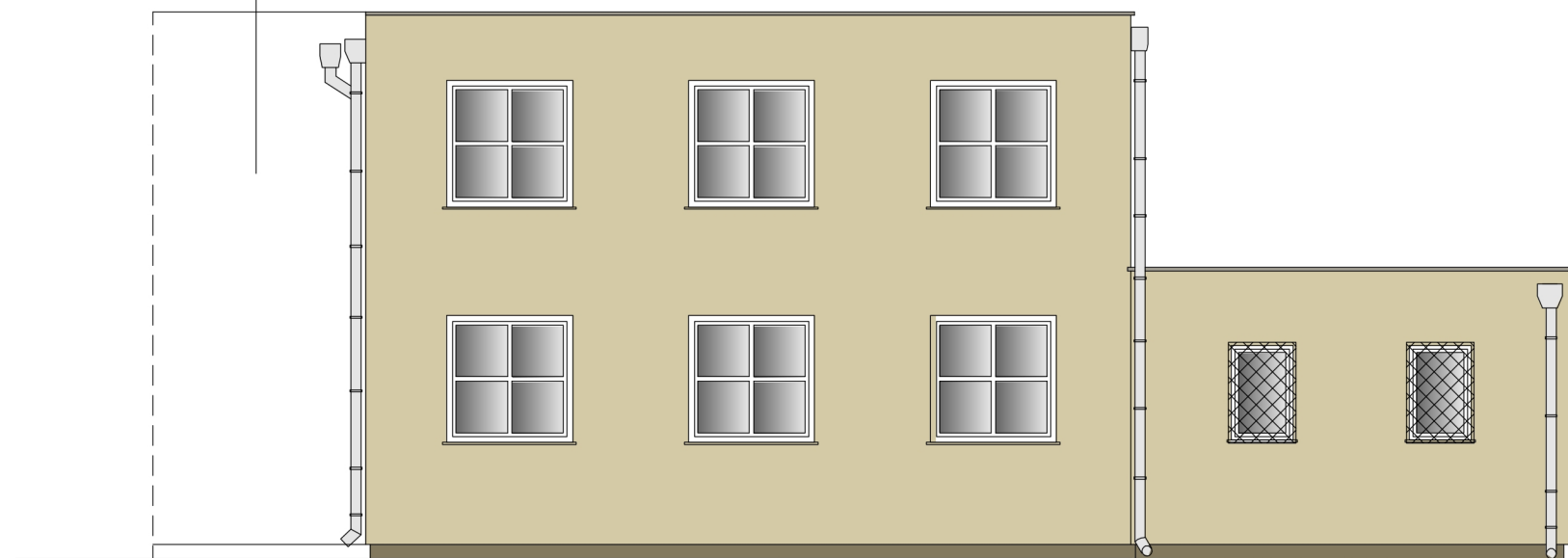
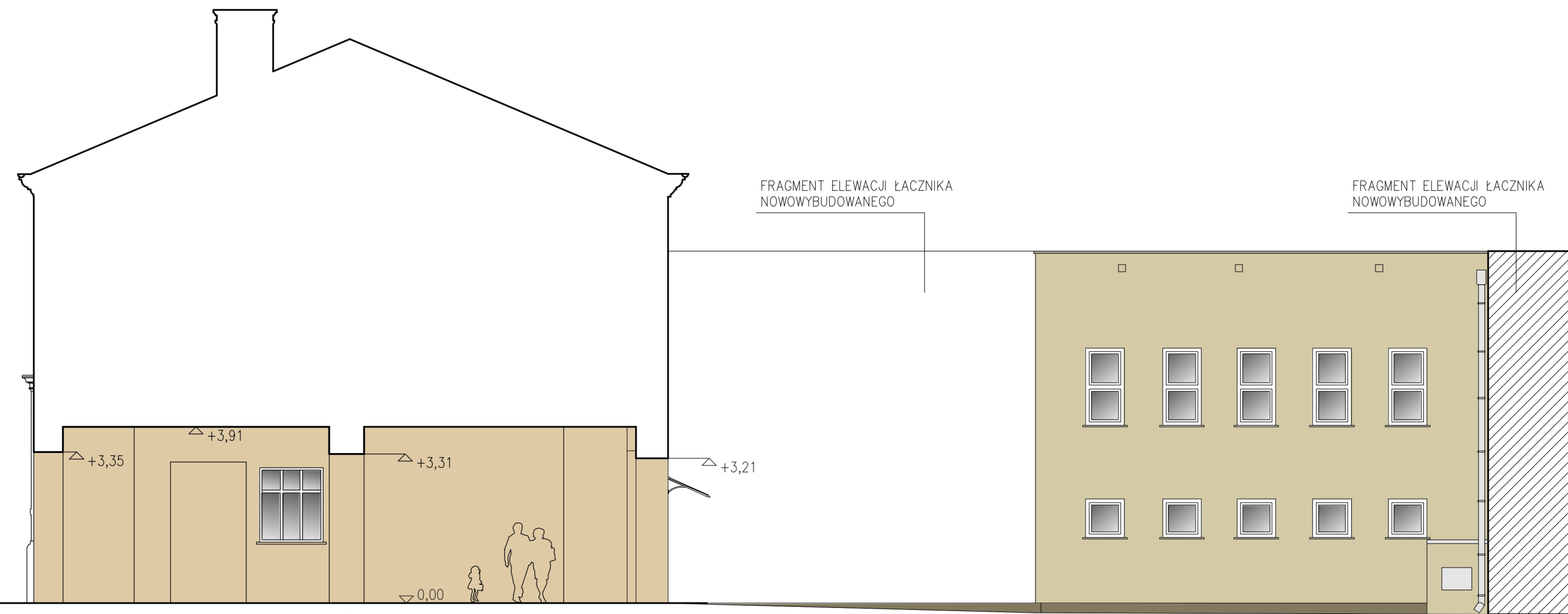


FRAGMENT ELEWACJI ŁĄCZNIKA NOWOWYBUDOWANEGO

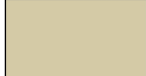



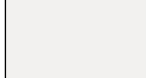




BUDYNEK ŚRODKOWY – ELEWACJA WSCHODNIA



BRAMA WJAZDOWA 2 ; BUDYNEK ŚRODKOWY – ELEWACJA POŁUDNIOWA

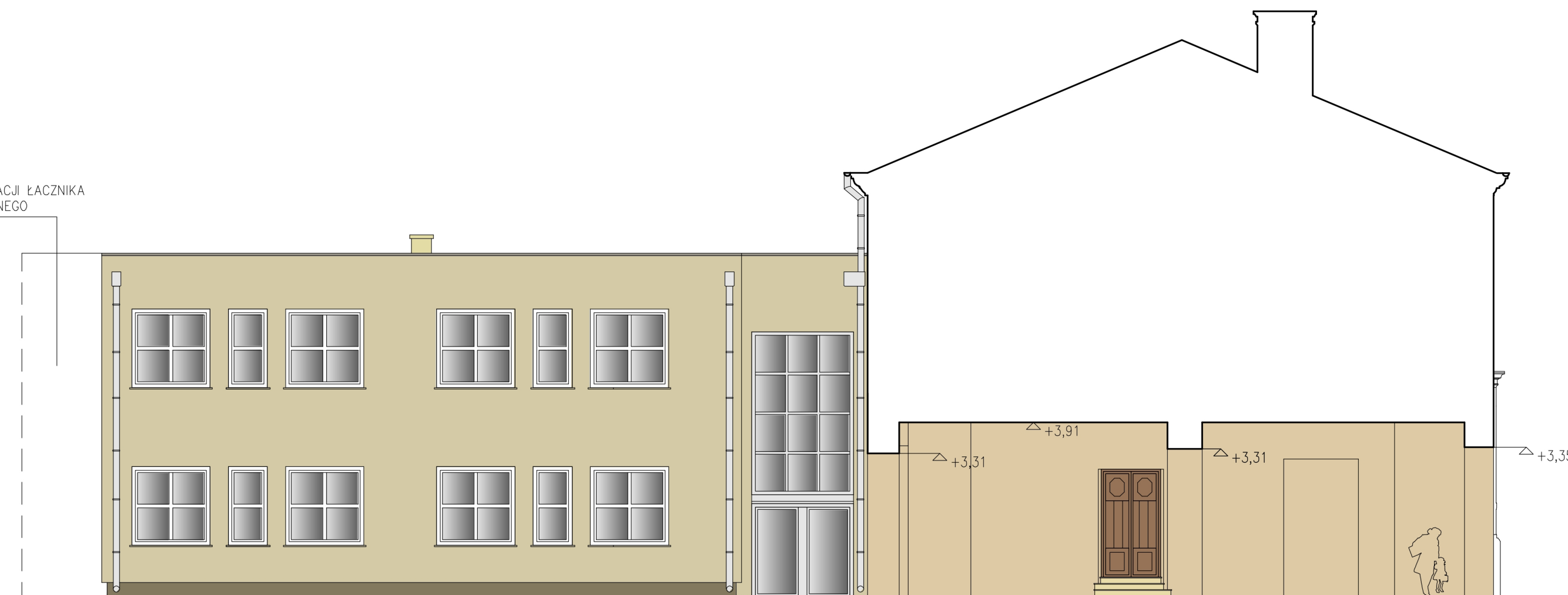
KOLORY Z PALETY NCS

-  NCS S 2005-Y20R
-  NCS S 5005-Y20R
-  NCS S 2005-Y80R
-  NCS S 5005-Y80R
-  NCS S 1000-N
-  NCS S 3500-N
-  NCS S 2010-R80B



BUDYNEK ŚRODKOWY – ELEWACJA ZACHODNIA

FRAGMENT ELEWACJI ŁĄCZNIKA NOWOWYBUDOWANEGO



BRAMA WJAZDOWA NR 2 ; BUDYNEK POŁUDNIOWY – ELEWACJA PÓŁNOCNA



M. PROJEKT PRACOWNIA ARCHITEKTURY I WNIĘTRZA  
Łódź 90-825 ul. Zeromskiego 61 lok. 12  
tel./fax. (042) 250 56 57 tel. 806 38 87 87  
biuro@projekt.com.pl  
www.projekt.com.pl

TEMA:	PROJEKT REMONTU ELEWACJI ISTNIEJĄCYCH BUDYNKÓW ZSPnr4, ELEWACJI PD SPnr8, REMONTU DACHU W PIOTRKOWIE TRYBUNALSKIM		
ADRES:	PIOTRKÓW TRYBUNALSKI UL. SIENKIEWICZA 10/12		
INWESTOR:	MIASTO PIOTRKÓW TRYBUNALSKI PASAŻ KAROLA RUDOWSKIEGO 10, PIOTRKÓW TRYBUNALSKI		
STADIUM:	PROJEKT BUDOWLANO-WYKONAWCZY		
PROJEKTANT:	mgr inż.arch. Robert Mrzewa	149/00 WŁ	
PROJEKTANT:	mgr inż.arch. Katarzyna Mrzewa	109/01/WŁ	
BRANŻA:	ARCHITEKTURA		
NAZWA RYSUNKU:	ELEWACJE BUDYNKU W CZĘŚCI ŚRODKOWEJ I POŁUDNIOWEJ		
DATA:	02/2010	DATA WYDRUKU:	REWIZJA:
SKALA:	1/100	NR RYS.:	A.4.