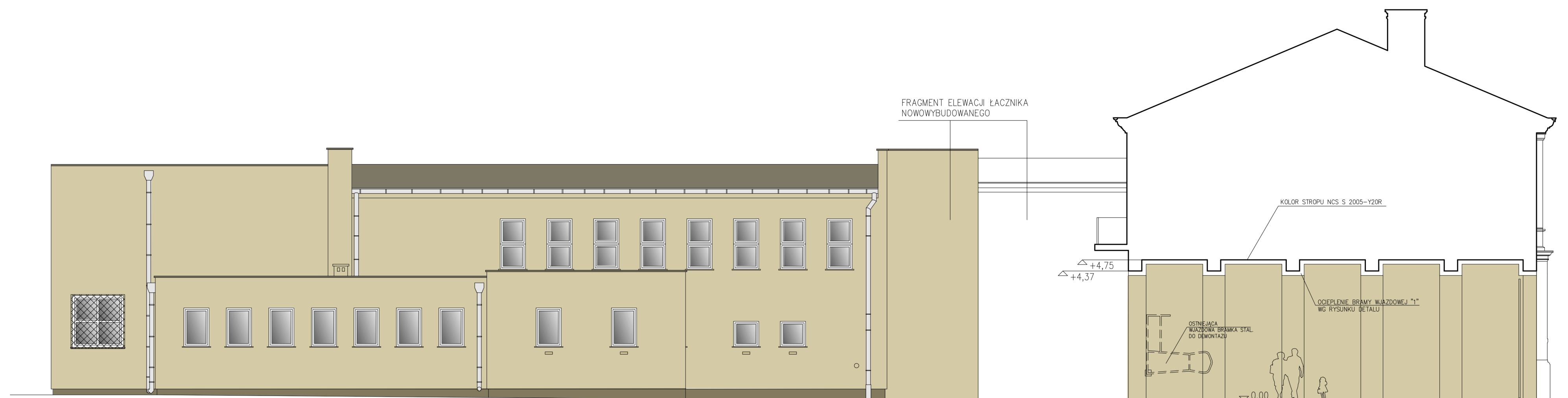


BUDYNEK FRONTOWY – BRAMA WJAZDOWA 1 ; ELEWACJA POŁUDNIOWA BUDYNKU SPnr8

KOLORY Z PALETY NCS

- NCS S 2005-Y20R
- NCS S 5005-Y20R
- NCS S 2005-Y80R
- NCS S 5005-Y80R
- NCS S 1000-N
- NCS S 3500-N
- NCS S 2010-R80B



BUDYNEK FRONTOWY – BRAMA WJAZDOWA 1 ; BUDYNEK ŚRODKOWY – ELEWACJA PÓŁNOCNA



M PROJEKT PRACOWNIA ARCHITECTURY I WNETRZA  
 Łódź 90-625 ul. Zeromskiego 61 lok 12  
 tel./fax.(042)250 56 57 tel. 606 38 87 87  
 biuro@projekt.com.pl  
 www.projekt.com.pl

TEMA:	PROJEKT REMONTU ELEWACJI ISTNIEJĄCYCH BUDYNKÓW ZSPnr4, ELEWACJI PD SPnr8, REMONTU DACHU W PIOTRKOWIE TRYBUNALSKIM		
ADRES:	PIOTRKÓW TRYBUNALSKI UL. SIENKIEWICZA 10/12		
INWESTOR:	MIASTO PIOTRKÓW TRYBUNALSKI PASAŻ KAROLA RUDOWSKIEGO 10, PIOTRKÓW TRYBUNALSKI		
STADIUM:	PROJEKT BUDOWLANO-WYKONAWCZY		
PROJEKTANT	mgr inż.arch. Robert Mrzewa	149/00 WŁ	
PROJEKTANT	mgr inż.arch. Katarzyna Mrzewa	109/01/WŁ	
BRANŻA:	ARCHITEKTURA		
NAZWA RYSUNKU:	ELEWACJA PD SPnr8; ELEWACJA PN BUDYNKU ŚRODKOWEGO		
DATA:	02/2010	DATA WYDRUKU:	REWIZJA:
		SKALA:	1/100
		NR RYS.:	A.3.