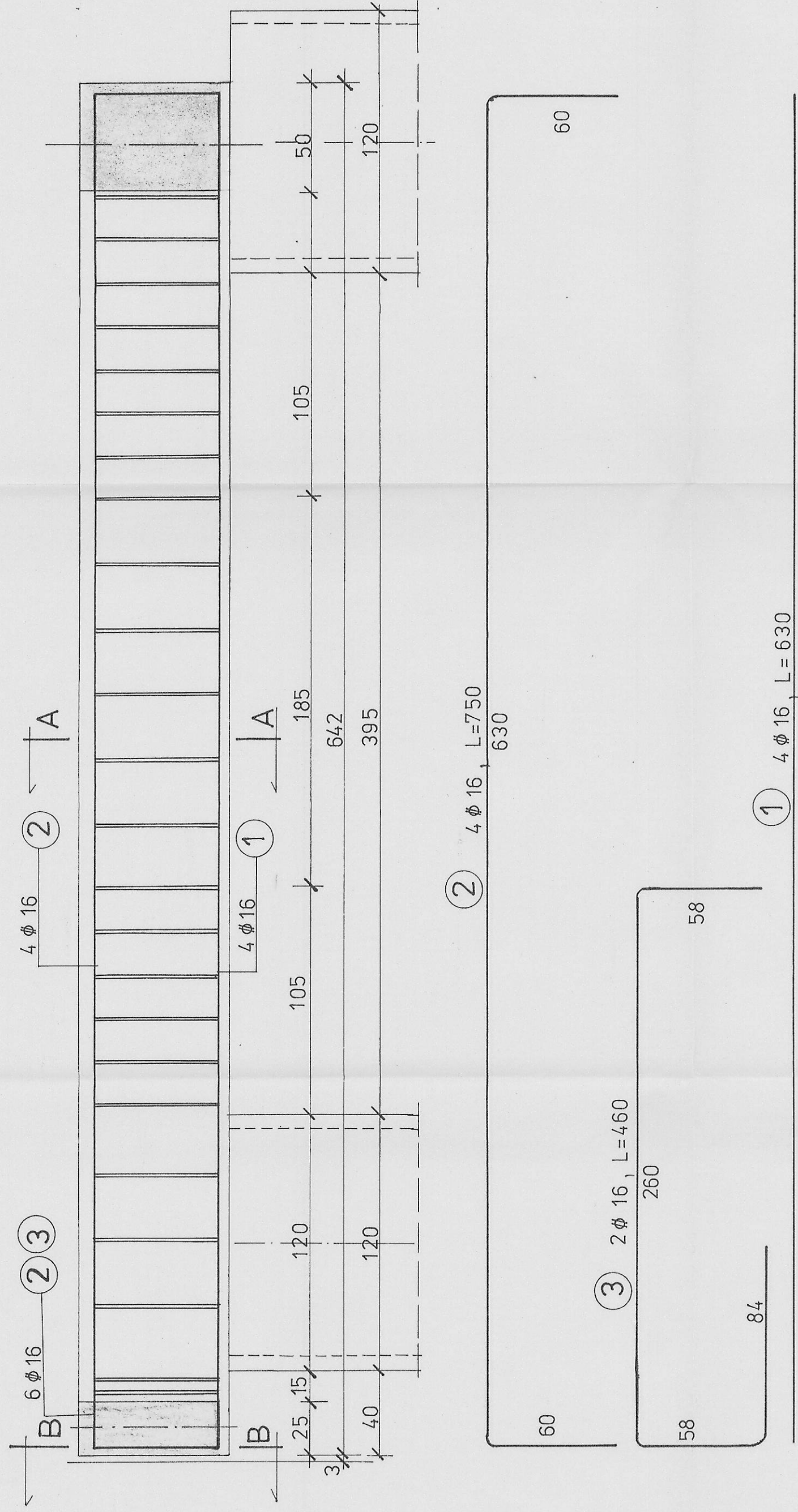
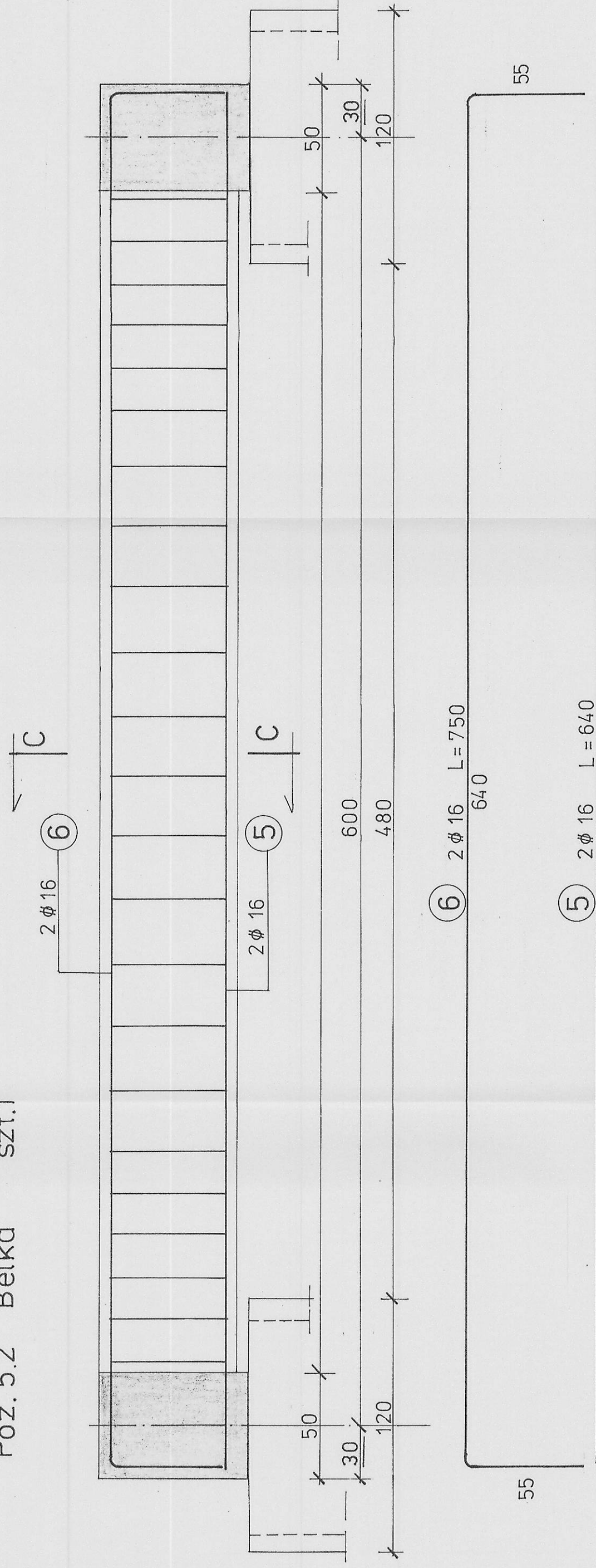


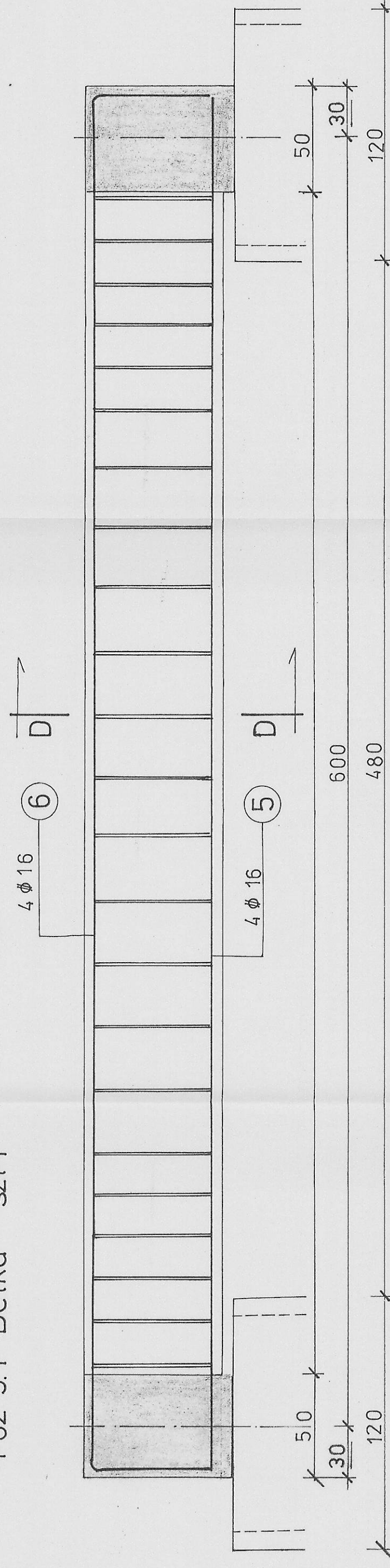
Poz. 5.3 Belka szt. 2



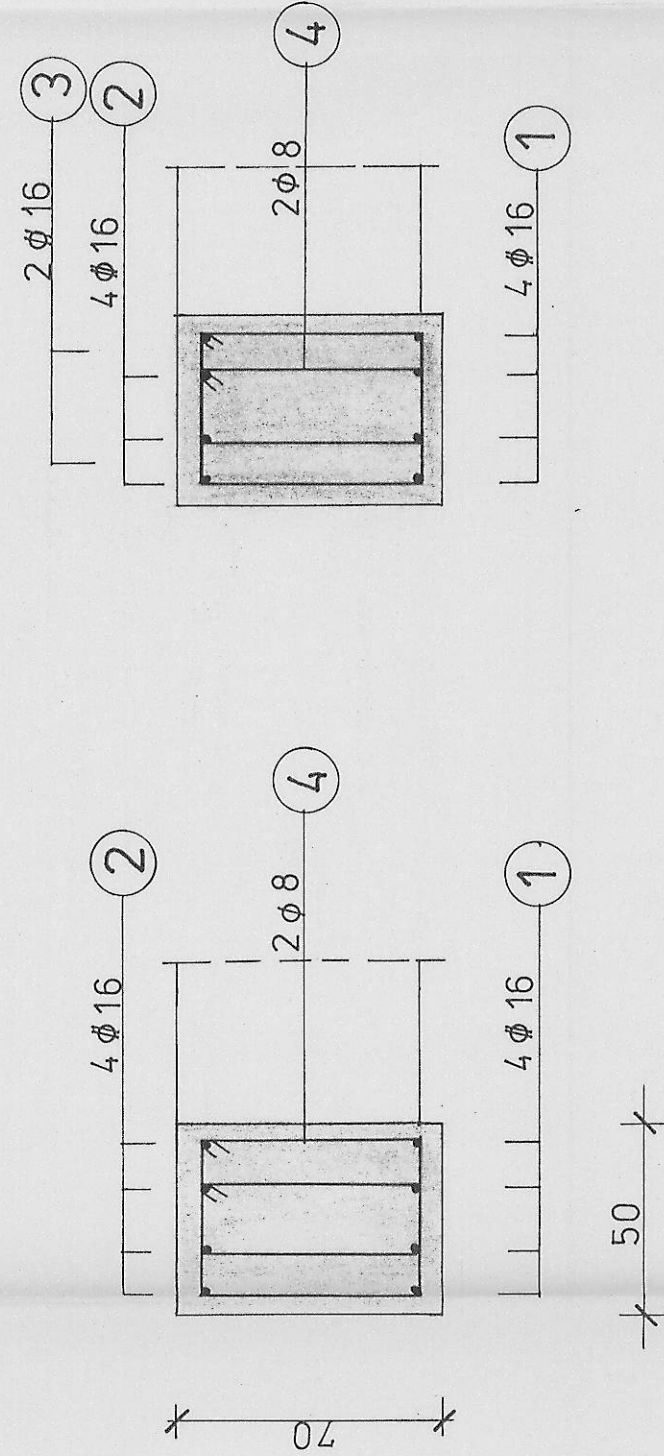
Poz. 5.2 Belka szt.1



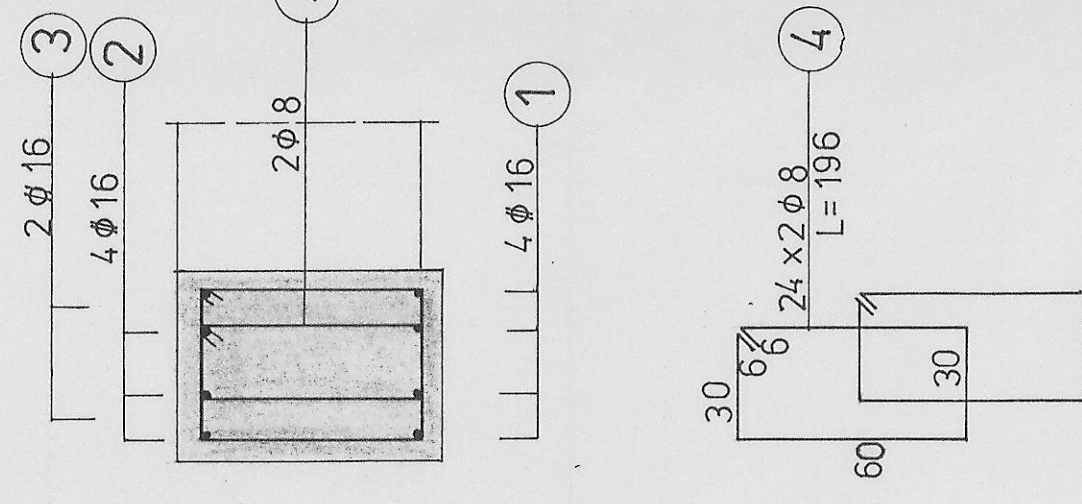
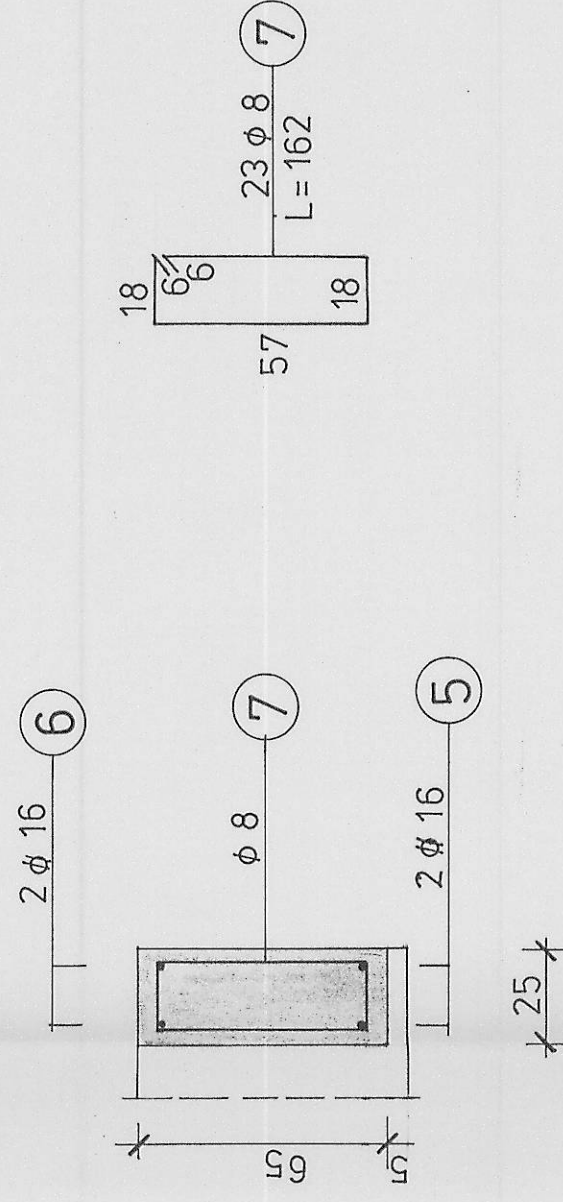
Poz 5.1 Belka szt1



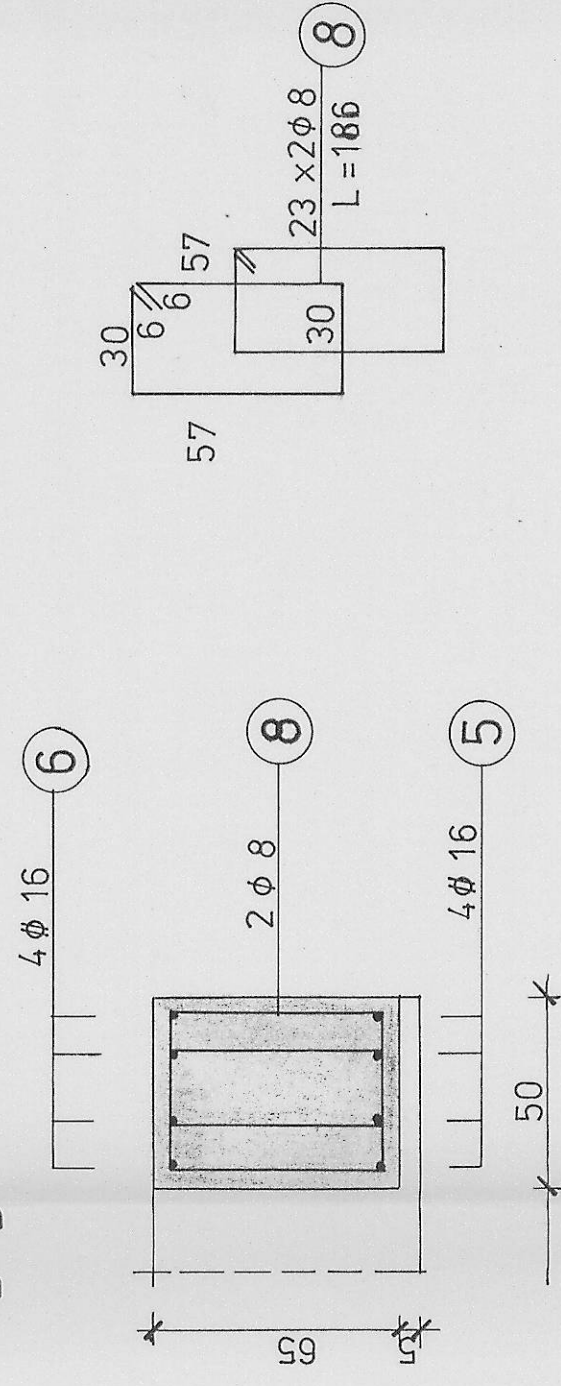
A - A



ന
-
ന


$$\begin{array}{c} \cup \\ | \\ \cup \end{array}$$


D-I

Wykaz stali zbrojeniowej

Nr	Srednica o	Ilość szt	Długość cm	Długość całkowita m o II # II
1	16	8	630	50,40
2	16	8	750	60
3	16	4	480	18
4	8	96	198	188,16
5	16	2	640	12,8
6	16	2	750	15
7	8	23	182	37,26
8	8	46	168	85,56
9				
Długość razem				310,98
Masa jedn.			kg/m	0,395
Masa razem			kg	122,84
Razem			kg	262

BETON: B 20

STAL: A-II 18G2,A-0 StOS

URZĄD MIASTA
97-300 Piotrków Trybunalski
ul. Szkolna 28

Nr 87/P

Investycja	"SETO" - C.D.C.Office s.c.w Łodzi					
	Modernizacja Oczyszczalni Ścieków w Płotkowie Tryb.					
Temat opracowania:	Budynek krat Ob.42 i Ob. 1					
Brzozwa	IV. KONSTRUKCJE BUDOWLANE					
Tytuł rysunku:	Belki fundamentowe - zbrojenie					
Kształt	ngr/inż Przemysław Warčowski	Imię / Nazwisko	Nr rys.	Data	Popełnił	
Opracował	ngr/inż Przemysław Warčowski		09 98	09 98	<i>[Signature]</i>	
Projektował	ngr/inż Maria Warčowska		09 99	09 99		
Sprawił	ngr/inż Przemysław Kowalski		konstr.-bud 7/185/WŁ		<i>[Signature]</i>	
			konstr.-bud 15/70	09 99		