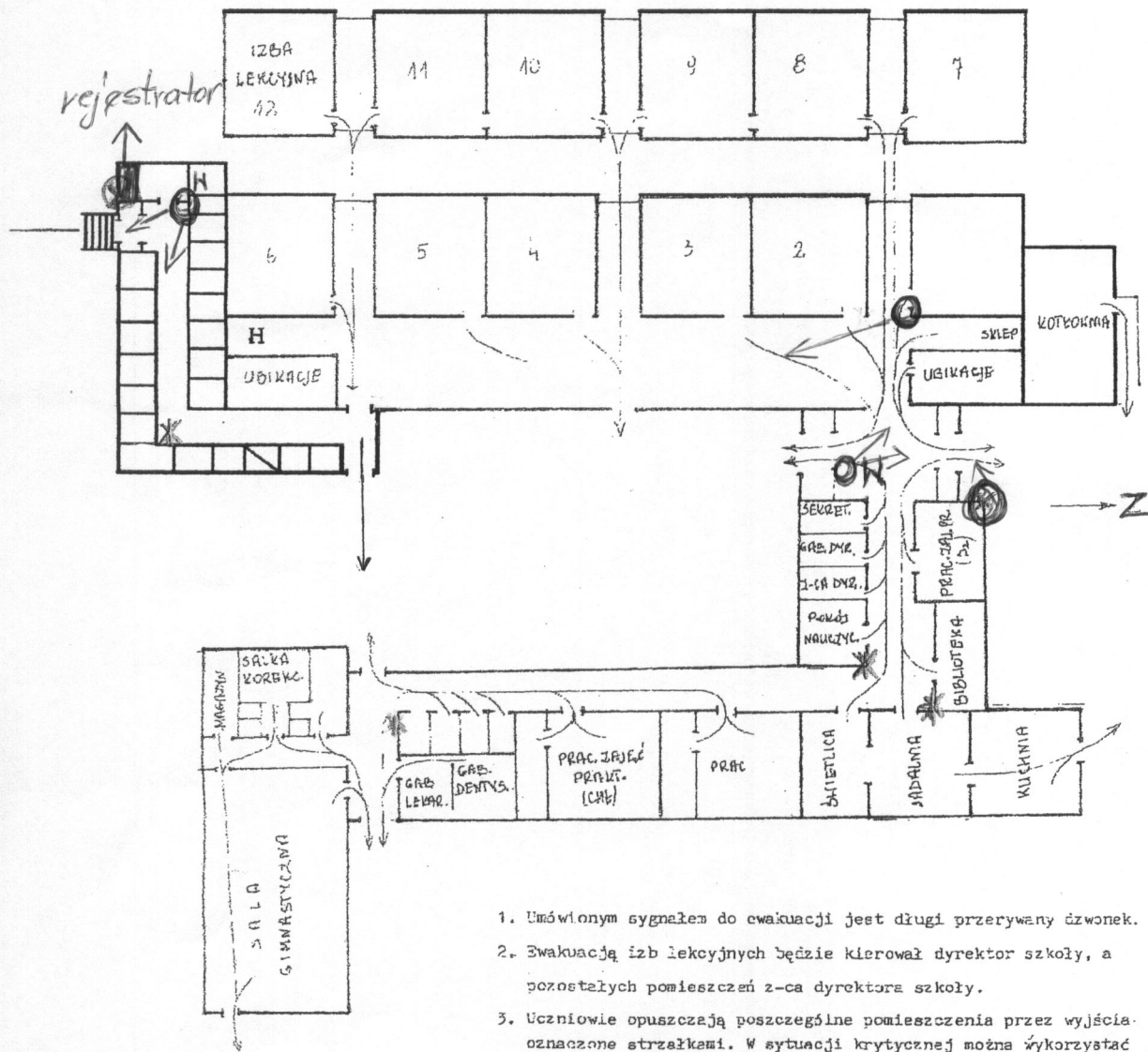


OPIS STANOWISK KAMER W SZKOLE PODSTAWOWEJ NR 5

1. Kamera zewnętrzna – przy wejściu głównym do szkoły od strony zachodniej.
2. Kamera wewnętrzna (1) – na ścianie na wprost wejścia głównego do szkoły.
3. Kamera wewnętrzna (2) – w prawym rogu holu głównego przy klasie nr 1.
4. Kamera wewnętrzna (3) – w szatni szkolnej na wprost wejścia głównego do szatni.
5. Rejestrator – będzie umieszczony w pomieszczeniu pani woźnej przy wejściu głównym do szatni.

Plan Ewakuacji Szkoły



1. Umówionym sygnałem do ewakuacji jest długi przerywany dzwonek.
2. Ewakuacją izb lekcyjnych będzie kierował dyrektor szkoły, a pozostałych pomieszczeń z-ca dyrektora szkoły.
3. Uczniowie opuszczają poszczególne pomieszczenia przez wyjścia oznaczone strzałkami. W sytuacji krytycznej można wykorzystać okna na korytarzach.
4. Personal szkoły opuszcza budynek po całkowitej ewakuacji młodz
5. Plan został omówiony z młodzieżą i personelem szkoły.