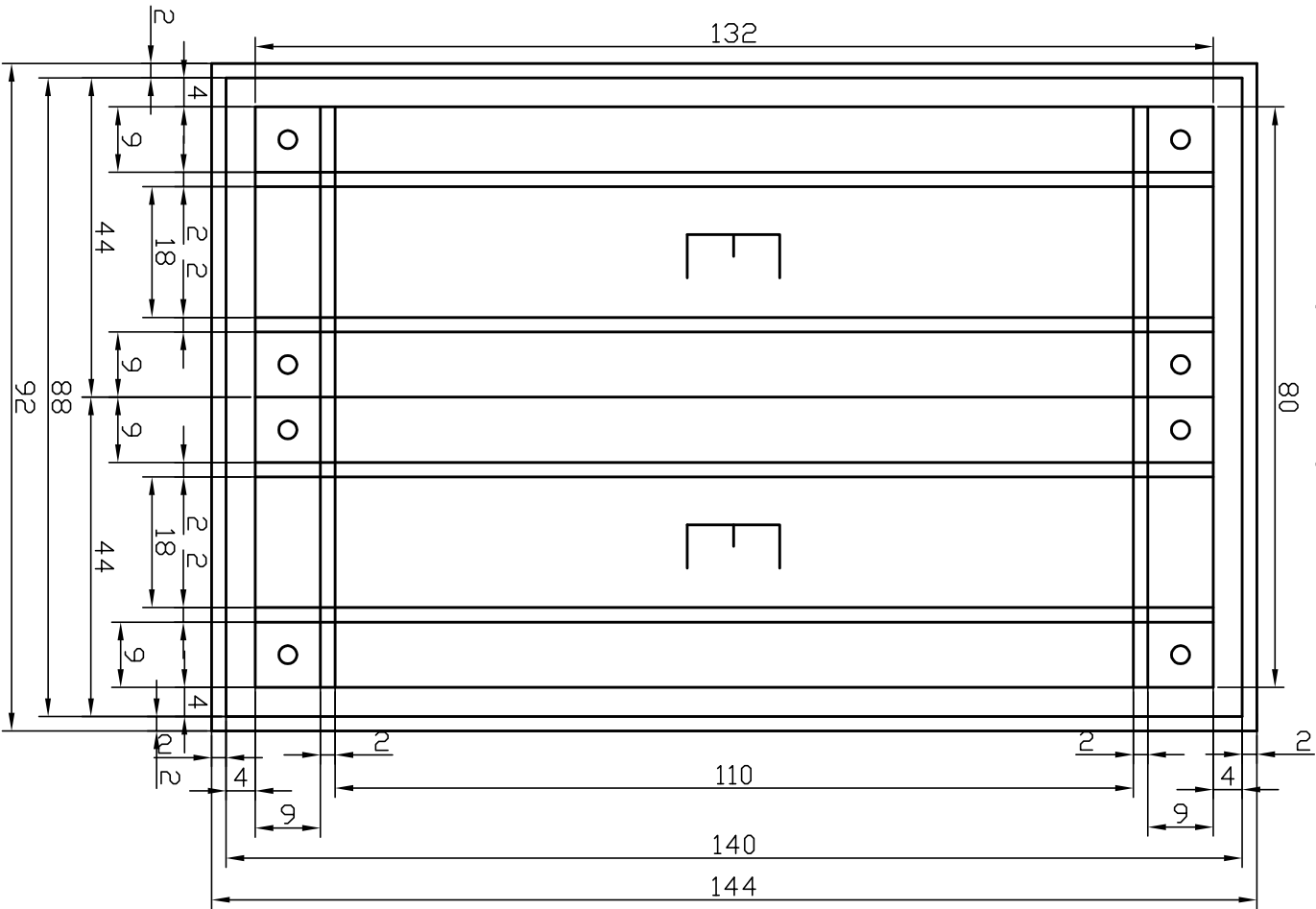
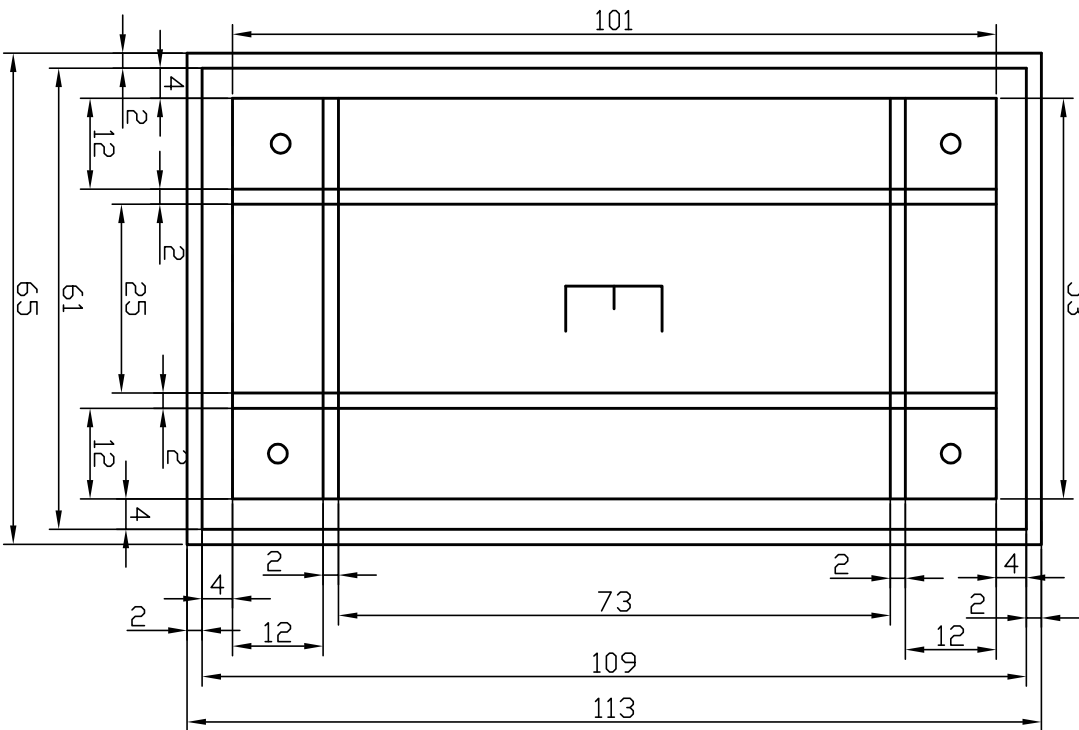


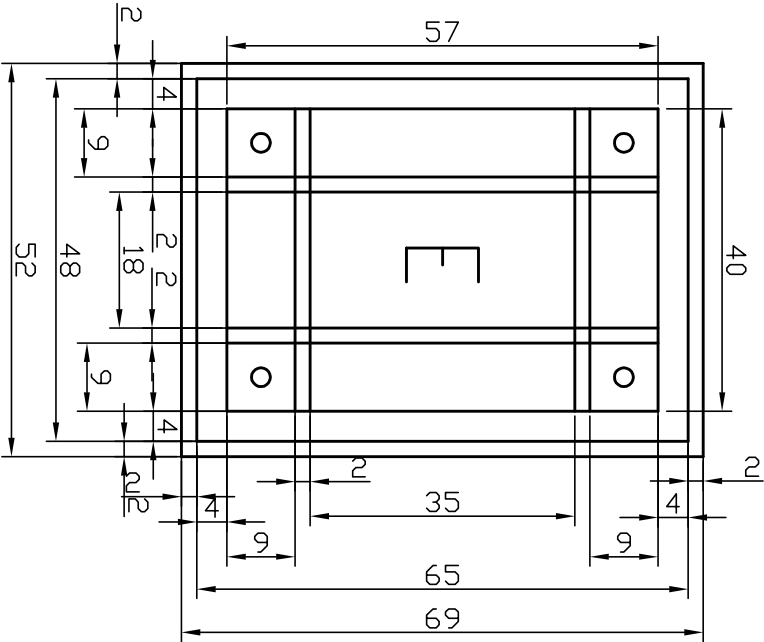
Drzwiczki do zabudowy
tablicy licznikowej TL-2



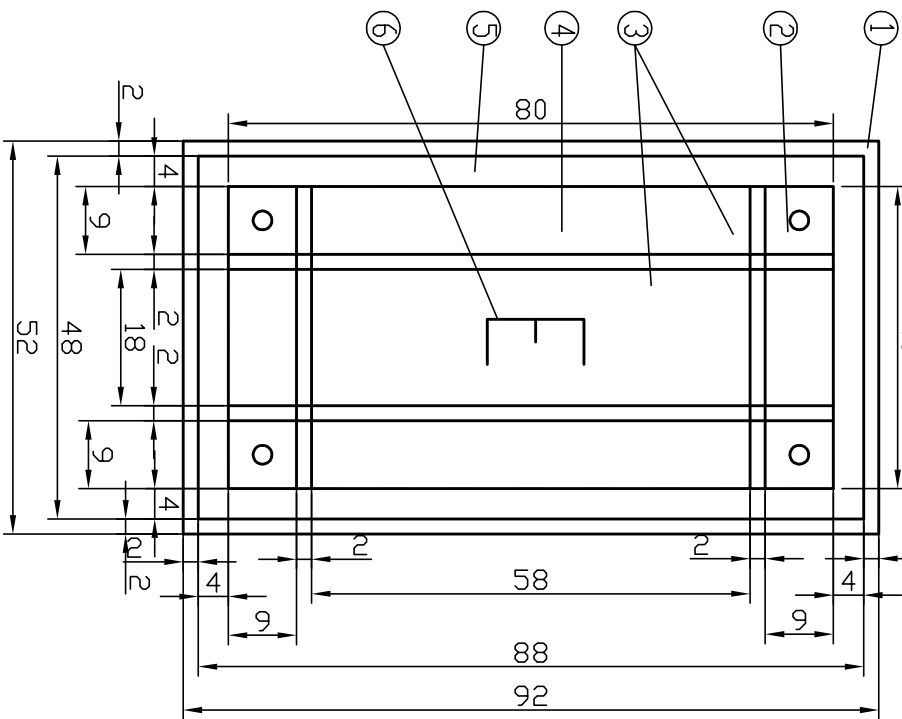
Drzwiczki do zabudowy
tablicy licznikowej TL-1



Drzwiczki do zabudowy złącza
kablowego ZK-1/5/3



Drzwiczki do zabudowy złącza kabł.
ZK-1/5, ZK-1/5/1, ZK-1/5/2, ZKP



1. Kątownik stalowy 50x50x2
 2. Dłtwór wentylacyjny śr. 25mm
 3. Płaskownik stalowy 20x5
 4. Blacha stalowa gr. 1mm
 5. Płaskownik stalowy 40x5
 6. Ozdobna litera "E" z mosiądzu
- Wszystkie elementy stalowe oksydowane
lub malowane na czarno - półmat
Blacha nr 4 w fakturze groszkowanej

BIURO PROJEKTOWE I USŁUG TECHNICZNYCH					
mgr inż. Tadeusz Pablin					
97-300 Piotrków Tryb. ul. Korczaka 9					
Nazwa obiektu : Modernizacja ul. Dąbrowskiego w Piotrkowie Tryb.					
Wewnętrzne Linie Zasilające i Układy Pomiarowe					
Numer ewidencyjny działek: Piotrków Tryb. obr. 22 dz. nr 73, 55, 74/1, 74/2, 75, 76, 63, 64, 66, 67, 68, 69, 86, 87/1, 87/2, 88, 89, 90/2					
Nazwa i adres Inwestora: Gmina Piotrków Tryb.					
97-300 Piotrków Tryb. Pasaż Rudowskiego 10					
Branża	Inicjał i nazwisko		Nr uprawnień	Data	Podpis
	mgr inż. Tadeusz Pablin		LIA/IV 8388/24/87	11.2008	
Elektr.	Projektant				
Nazwa Drzwiczki do zabudowy ZK i TL					Skala:
Nazwa rysunku					Nr rysu 33