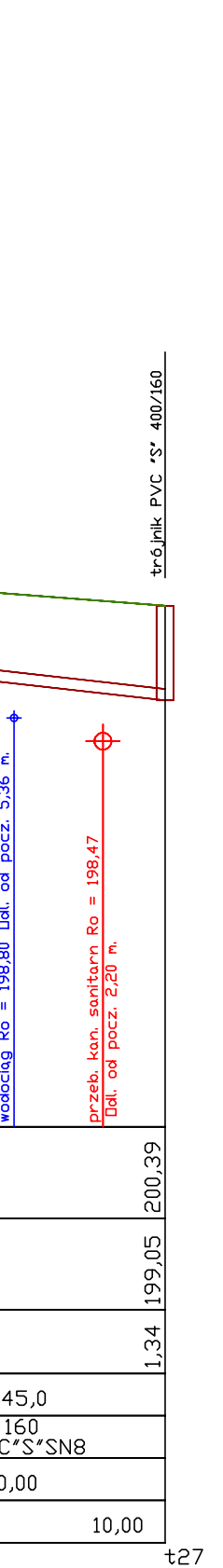
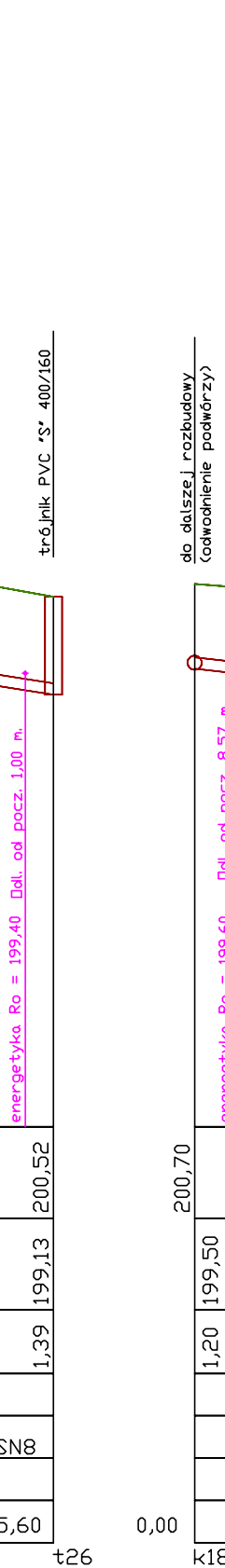
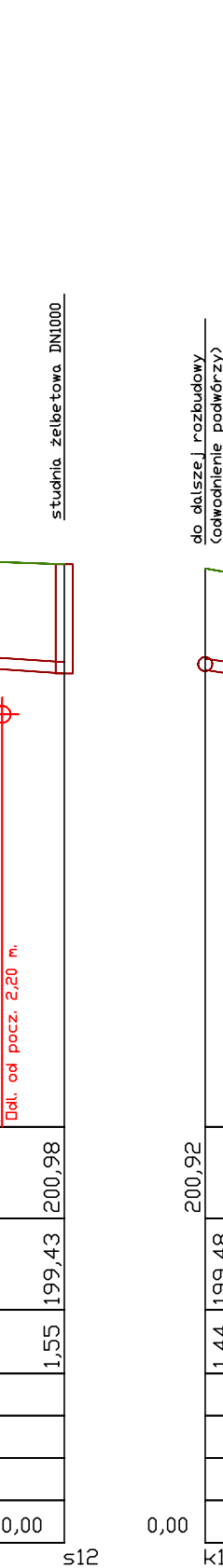
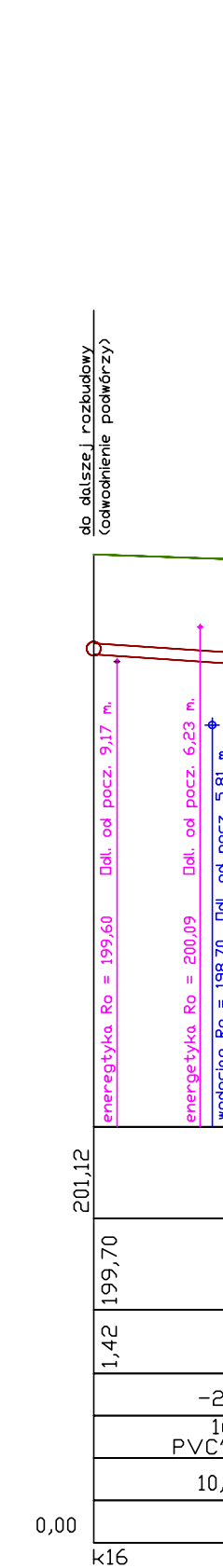
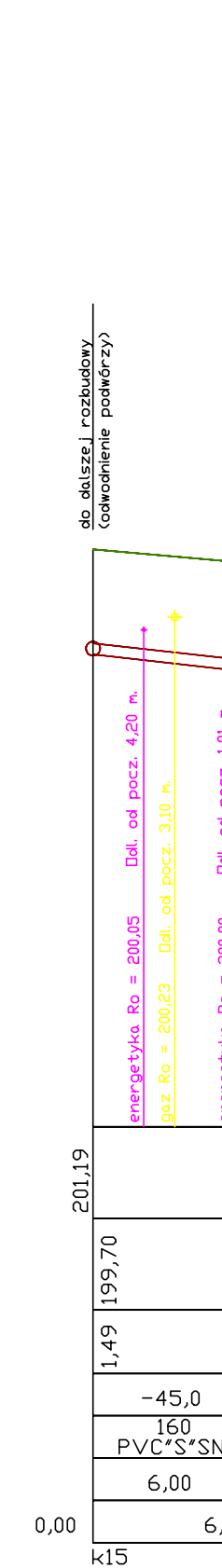
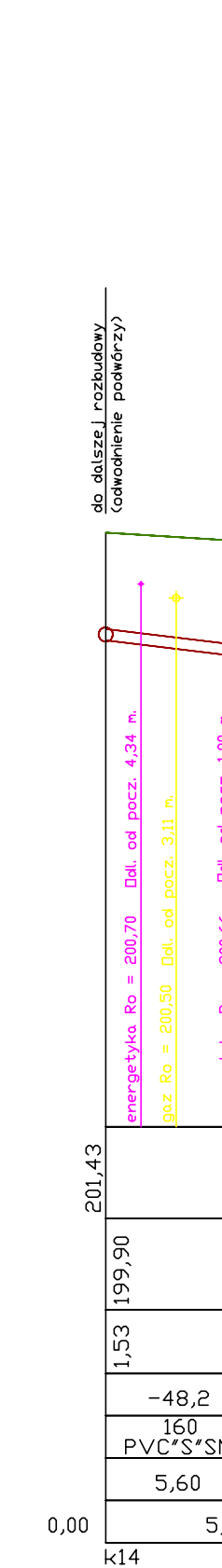
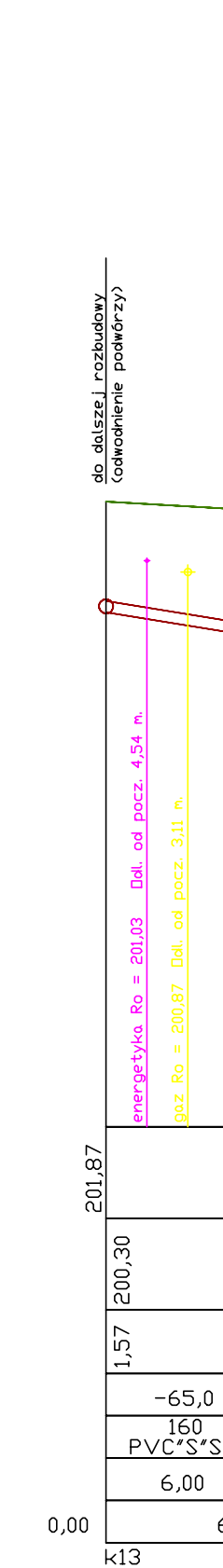
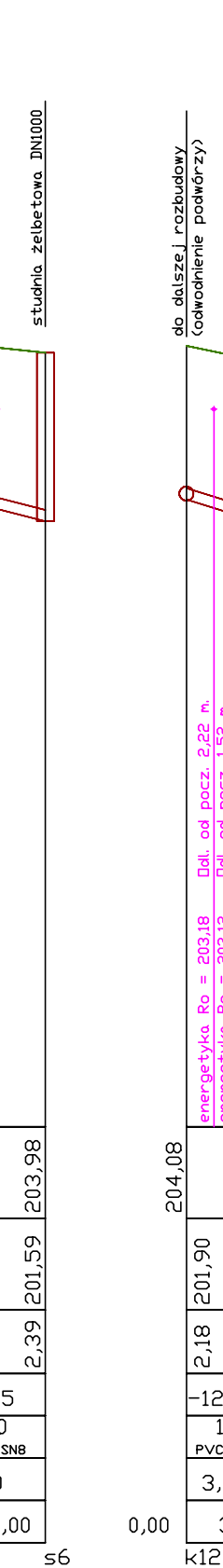
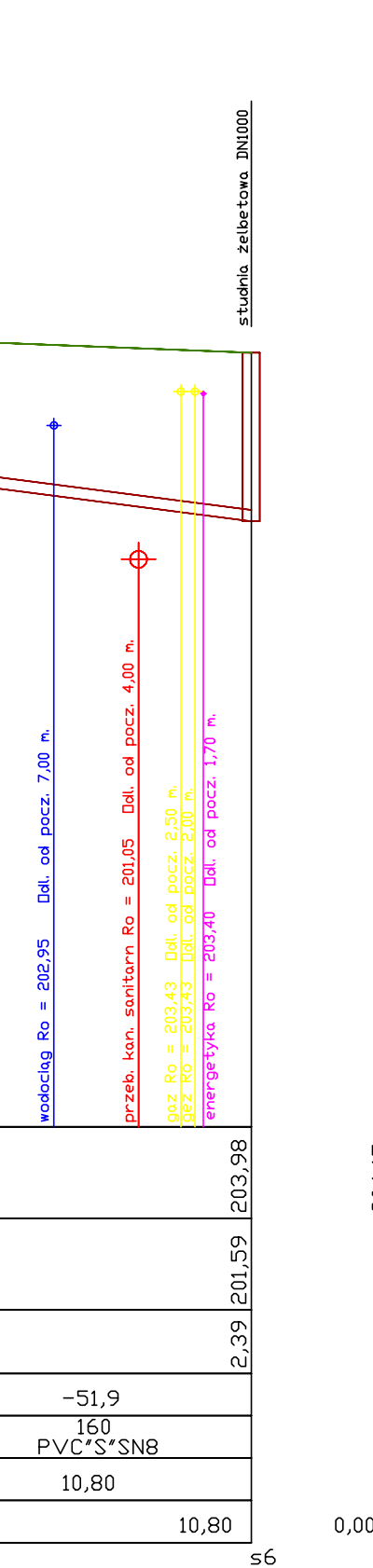
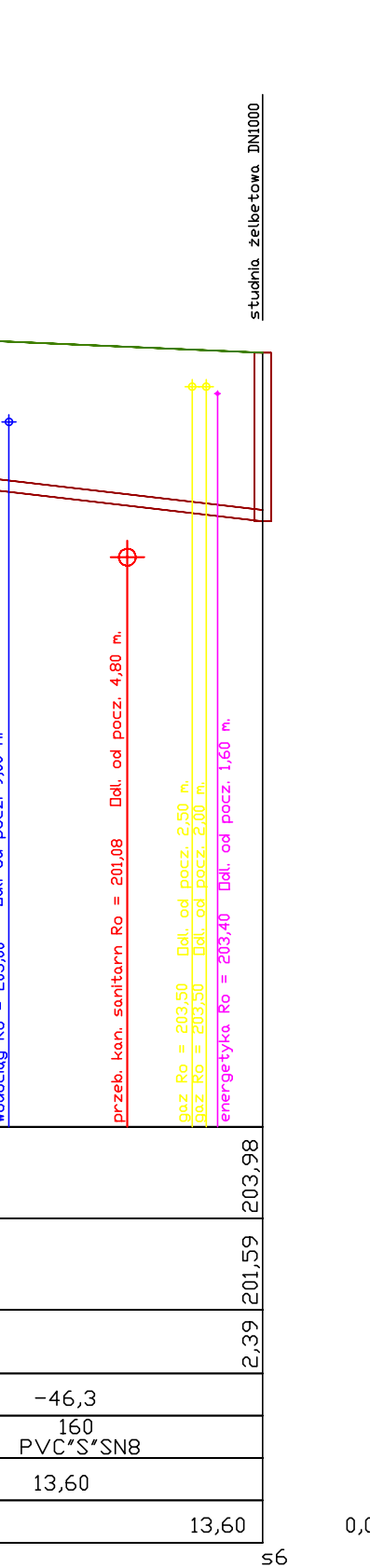
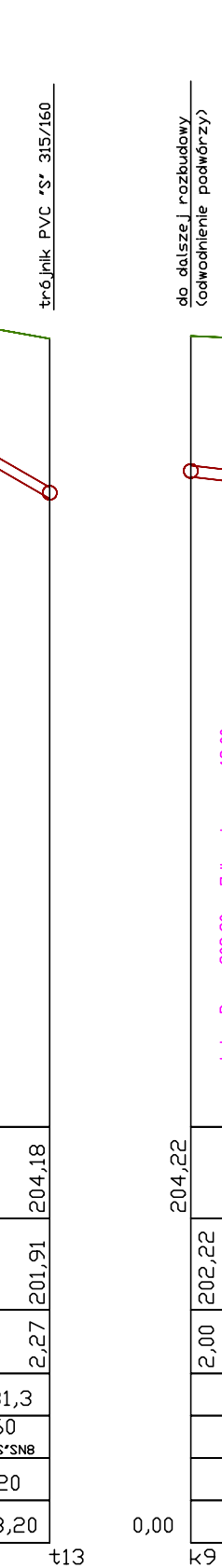
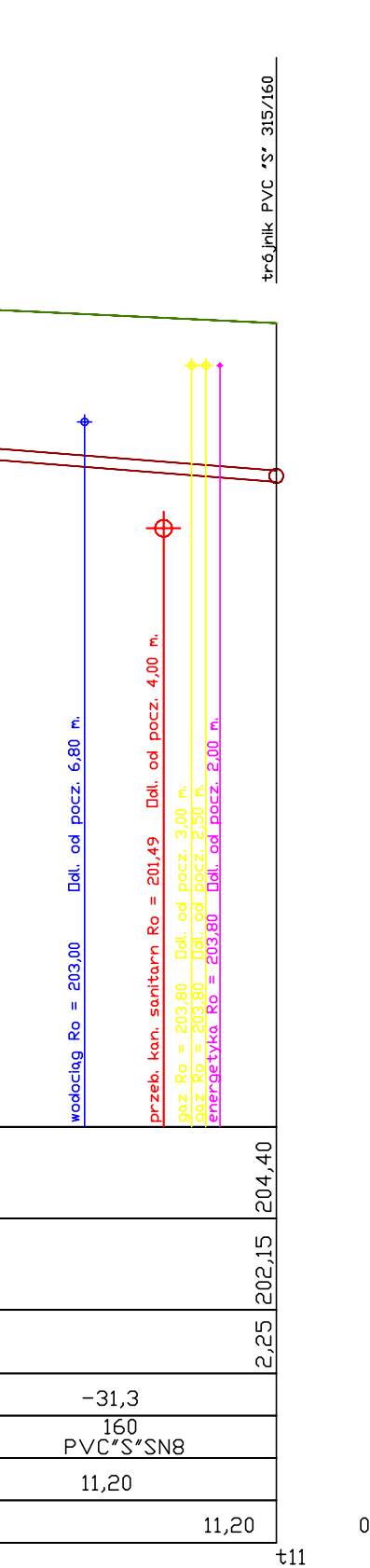
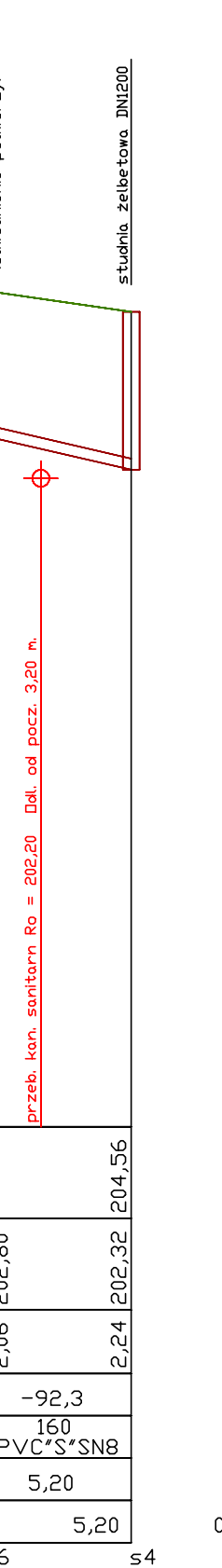
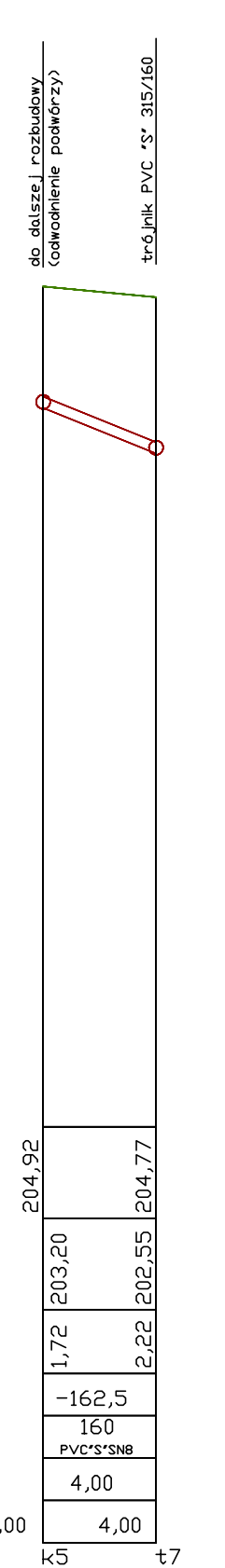
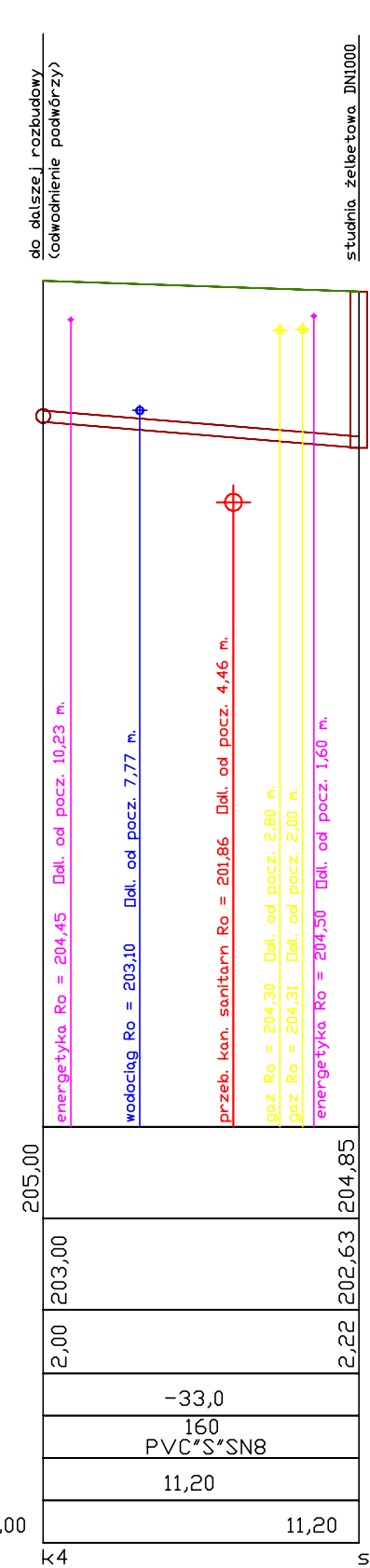
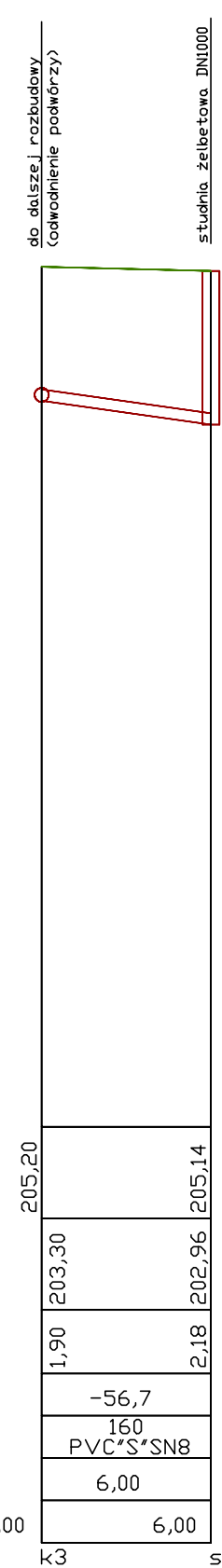
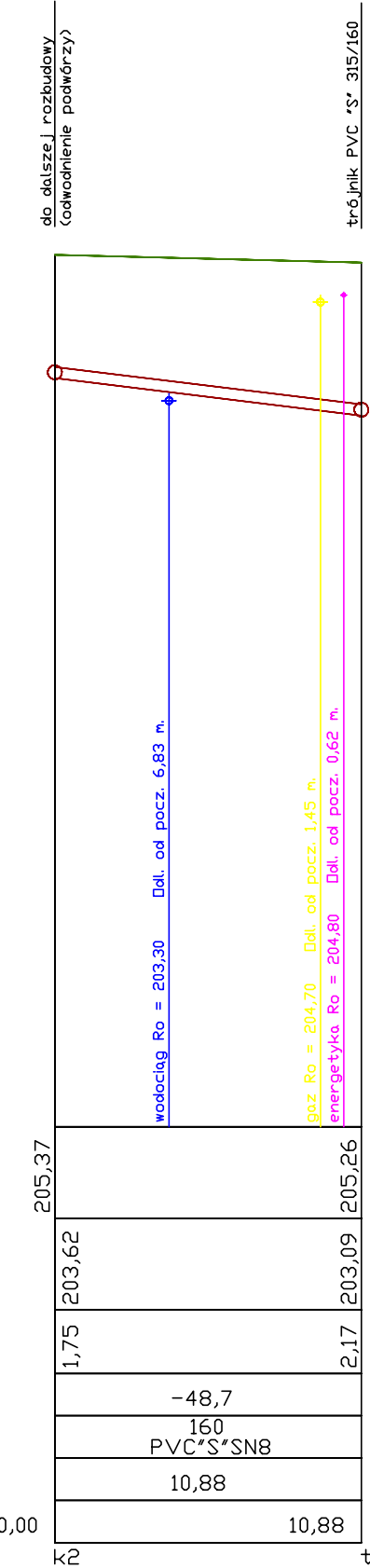
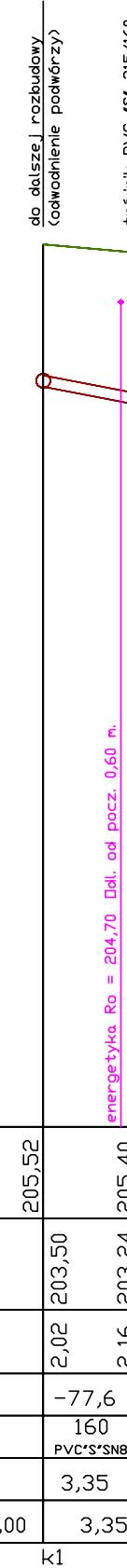


Skala Pionowa 1:100
Skala Pozioma 1:250

Poziom porówn. 193,00 m.n.p.m.

Rzędna terenu [m.n.p.m.]	205,52	205,40
Rzędna dna kanatu [m.n.p.m.]	203,50	203,24
Zagłębienie dna kanatu [m]	2,02	2,16
Spadek [‰]	-77,6	
Średnica rury [mm]	160	
Długość odcinka [m]	3,35	
Odległość [m]	0,00	3,35



Nazwa obiektu: PRZEBUDOWA UL. DĄBRDOWSKIEGO W PIOTRKOWIE TRYBUNALSKIM		
Stadium opracowania: PROJEKT BUDOWLANY - WYKONAWCZY		
Tytuł projektu: PROJEKT POPRZECZNY PRZYŁĄCZY DO BUDYNKÓW - do dalszej rozbudowy		Numer rysunku: 6
Inwestor: URZĄD MIASTA W PIOTRKOWIE TRYBUNALSKIM		
Projektował: mgr inż. Adam Niciór	Uprawnienia: MAZ/0040/PWDS/04	Podpis:
Branża: INSTALACYJNA - KANALIZACJA DESZCZOWA		
Skala: 1:100 1:250	Data opracowania:	grudzień 2005