



MIJSCOWY PLAN ZAGOSPODAROWANIA PRZESTRZENNEGO W REJONIE ULIC: WIERZEJSKIEJ, BRONIEWSKIEGO W PIOTRKOWIE TRYBUNALSKIM

ZAŁĄCZNIK NR 1 DO UCHWAŁY NR XXXVIII/644/09 RADY MIASTA PIOTRKOWA TRYBUNALSKIEGO z dnia 26.05.2009r.

SKALA 1 : 1000

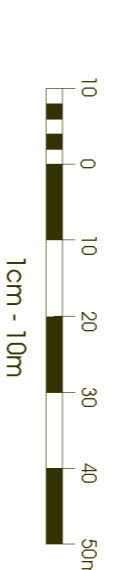
LEGENDA

OZNACZENIA OBIWIAZUJĄCE	
	GRANICZ OGRANICZAJĄCA
	LINE ROZGRANICZAJĄCE TERENY O RÓŻNYM SPOSÓBIE ZAGOSPODAROWANIA
	NIERZEGULACYJNA LINE ZABUDOWY
	TERENY DRÓG PUBLICZNYCH - DROGA ZABUDZA
	TERENY DRÓG PUBLICZNYCH - DROGA LOKALNA
	TERENY DRÓG PUBLICZNYCH - DROGA DOJAZDOWA
	OGN PRZESZ - POWEROY
	TERENY ZABUDOWY MIESZKANOWEJ WIELKOPROSZNI
	TERENY ZIELNY OGRÓDZENI
	TERENY ZIELNY OGRÓDZENI Z USŁUGAMI
	TERENY OGRÓDZENI MIASTOTWORNY - OGRÓDZETA
	BYWAJĄCE PRZEZNACZENIE DO LUKWIDACI

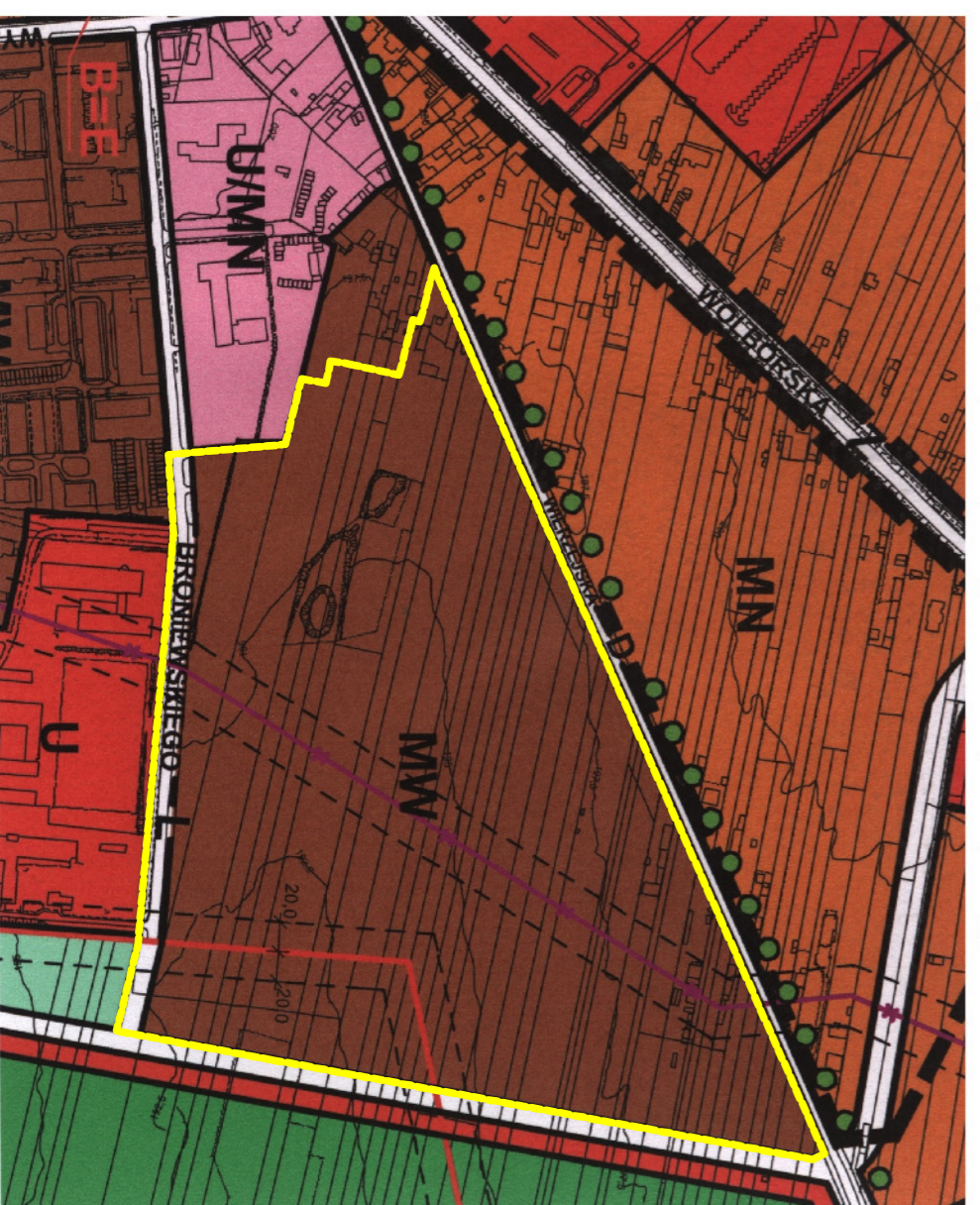
OZNACZENIA INFORMACYJNE

	ISTNIEJĄCA / PROJEKTOWANA KANALIZACJA SANITARNIA
	ISTNIEJĄCA / PROJEKTOWANA KANALIZACJA OŚCISZKA
	ISTNIEJĄCY / PROJEKTOWANY WODOKRÓG
	ISTNIEJĄCY GAZOKRÓG
	PROJEKTOWANY GAZOKRÓG
	PROJEKTOWANY GEPOLKÓG
	ISTNIEJĄCA LINE TEREN
	SIATKA TRANSPORTOWA / SIATKOWA
	PROJEKTOWANE ŚLĄZCZKI KANALÓW ŚW.
	ISTNIEJĄCA LINE SI. ŚW.
	PROJEKTOWANA LINE SI. ŚW.
	PROJEKTOWANA LINE SI. ŚW.
	SIATKA OGRANICZENIOWA UŻYTKOWANIA DO SECI UŻYBOWIENIA TERENU
	WŁĄCZENIE PROJEKTOWANEI SECI UŻYBOWIENIA TERENU DO SIATKI SECI UŻYBOWIENIA TERENU PRZEZNACZENIA DO LUKWIDACI
	PRZEZIECIE OGRANICZENIOWE
	MOŻLIWE USTYPIWANIE ZEMLI

WYKONANY OBRISY PODKREŚLONEJ OBRAMOWIENIEM TERENU NA OBRAMOWIENIE WYKONANEJ W PRZECIĄGU OBRAMOWIENIA I OBRAMOWIENIA SECI

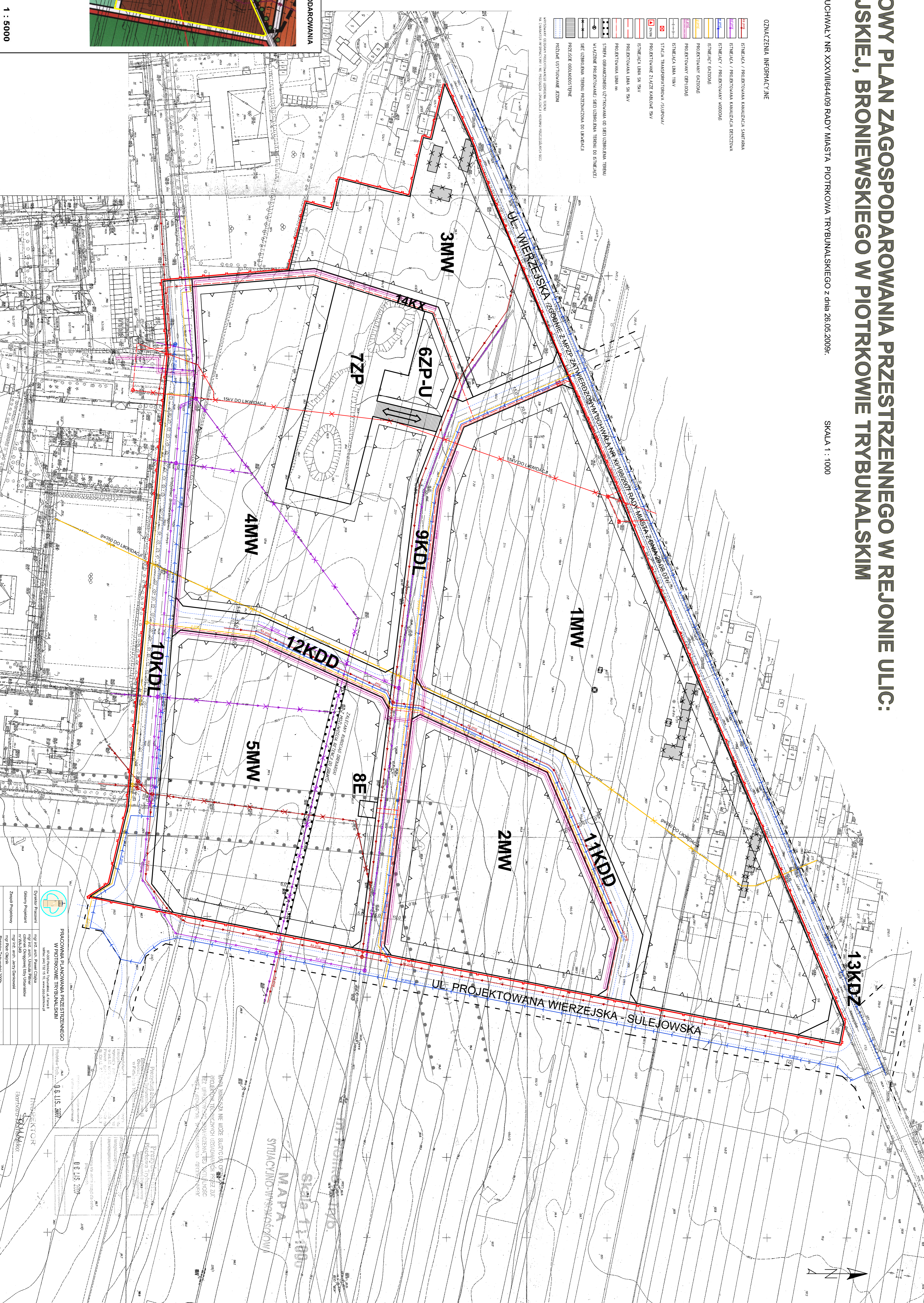


WYRS ZE STUDIUM UWAGUKOWNANI KIERUNKÓW ZAGOSPODAROWANIA PRZESTRZENNEGO MIASTA PIOTRKOWA TRYBUNALSKIEGO



	GRANICZ OBRAMOWIENIA TERENU O RÓŻNYM SPOSÓBIE ZAGOSPODAROWANIA
	LINE ROZGRANICZAJĄCE TERENY O RÓŻNYM PRZEZNACZENIU
	USŁUBI LOKALNE
	SZCZEGÓLNE ROZWIĄZANIE
	ZABUDOWA MIESZKANOWA WIELKOPROSZNI
	LINE ELEKTROENERGETYCZNE 20KV, 11KV
	ISTNIEJĄCY GAZOKRÓG WYSOKIEGO CIŚNIENIA DOCELOWO DO LUKWIDACI
	SIATKA OGRANICZENIOWA SECI UŻYBOWIENIA

1 : 5000



PRACOWNIA PLANOWANIA PRZESTRZENNEGO W PIOTRKOWIE TRYBUNALSKIM

ul. Piłsudskiego 10, 26-100 Piotrków Trybunalski
tel. (41) 25 11 11 11
www.planowanie.piotrkow.pl

Dyrektor Pracowni: mgr inż. arch. Paweł Czajka
Główny Projektant: mgr inż. arch. Urszula Brzuch
Projektant: mgr inż. arch. Urszula Brzuch
Zespół Projektowy: mgr inż. arch. Michał Dąbrowski
mgr inż. arch. Michał Dąbrowski

Piotrków Trybunalski 2009

PROJEKTANT: PLANOWANIE PRZESTRZENNEGO W PIOTRKOWIE TRYBUNALSKIM

SKALA 1:1000

MAPA + SYTUACJONOWO-TECHNICZNA

INSTRUKTOR: mgr inż. arch. Urszula Brzuch

PROJEKTANT: mgr inż. arch. Urszula Brzuch

ZESPÓŁ PROJEKTOWY: mgr inż. arch. Michał Dąbrowski

PROJEKTANT: mgr inż. arch. Urszula Brzuch