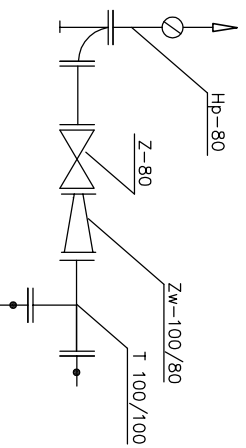
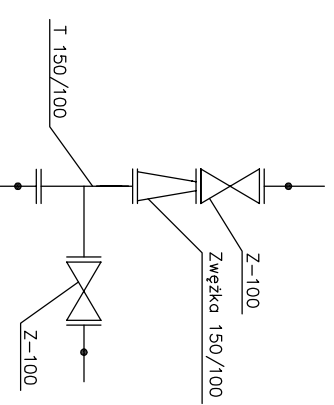


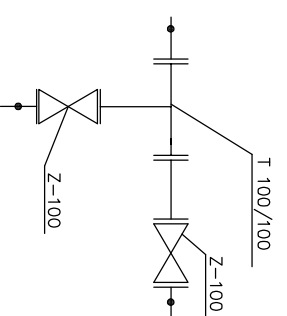
Wzrętel nr 11



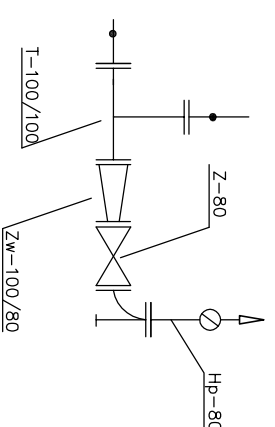
Wzrętel nr 6



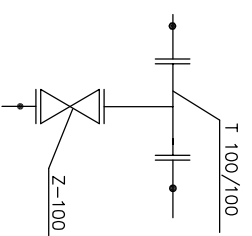
Wzrętel nr 13



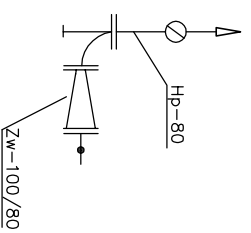
Wzrętel nr 14



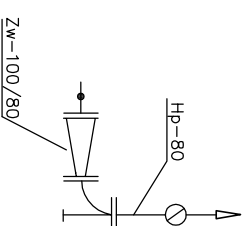
Wzrętel nr 19


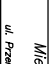


Wzrętel nr 25



Wzrętel nr 34



Jedn. proj.:  Miejski Zakład Gospodarki Komunalnej	
Nazwa oparc.:  Spółdzielnia z o.o. ul. Przemysłowa 4, 87-501 Rydzyna, Rydzyna (044) 645 16 05	
Stadium oprac.: PROJEKT BUDOWLANO-WYKONAWCZY	
Projektant:	Adres:
Zespół projektowy:	Nazwa oparc.:
- mgr inż. Eugeniusz Sik-ur, proj. w zodr. sieci, inż. i urzędn. sanit. bez ograniczeń MB/7342/03/94, wpisany na listę GbB w dzied. pod nr 000/95/264/03	Plotków Trybunalski
- mgr inż. Piotr Maciej-ur, bud. w spec. instalac. nr 000/95/264/03	PRZEKROJE POPRZECZNE
- mgr inż. Andrzej Maciej-ur, bud. w spec. instalac. nr 000/95/264/03	ULIC
- mgr inż. Waldemar Maciej-ur, bud. w spec. instalac. nr 000/95/264/03	
Nr arch.:	Dotyczy:
	WZRSZĘDZI 2006
	Skala:
	1:100
	Fig. nr. 3