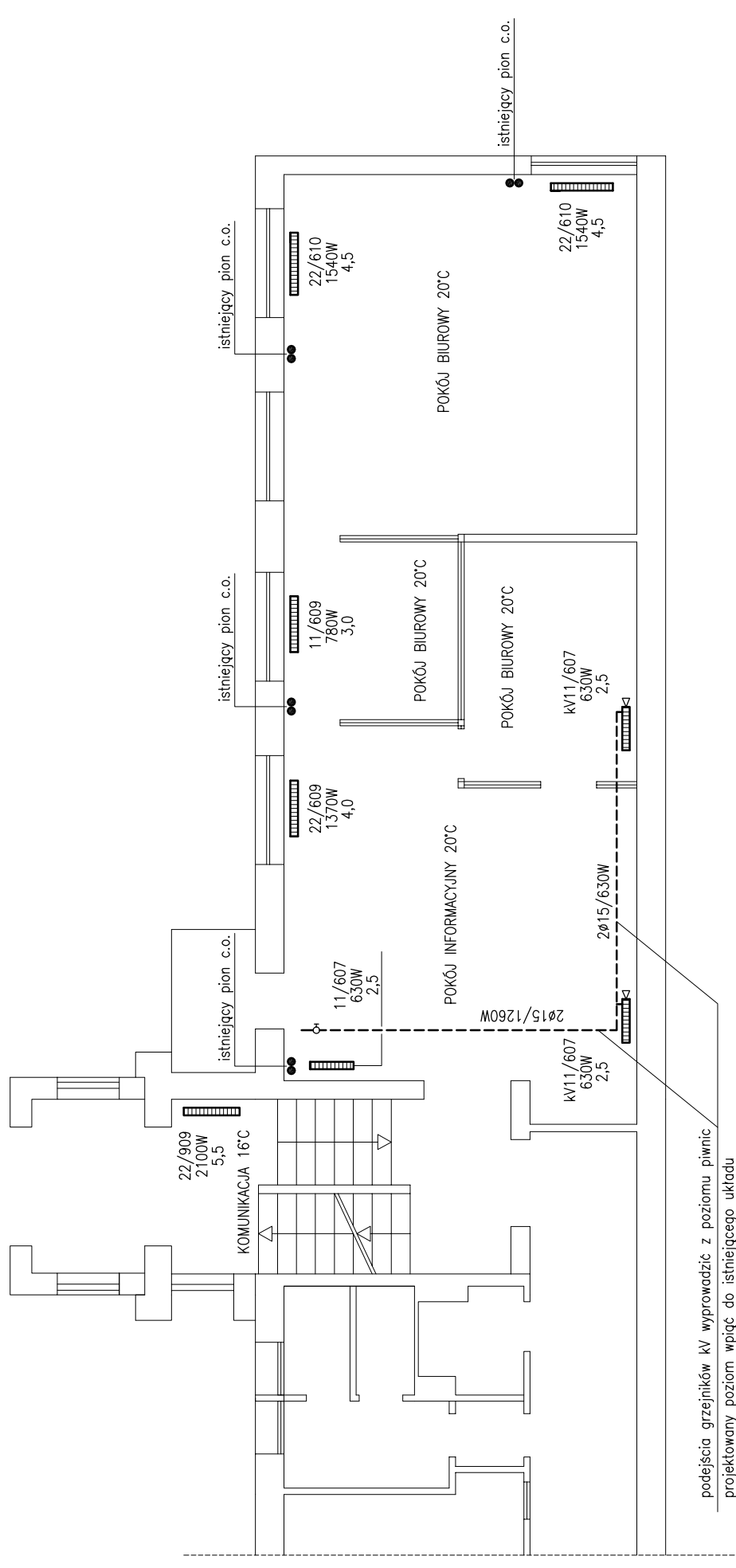


# INSTALACJA CENTRALNEGO OGRZEWANIA POMIESZCZEŃ BIUROWYCH



- 22/610 – typ i wielkość grzejnika
- 1540W – obciążenie ciepłe grzejnika
- 4,5 – nastawa zaworów termostatycznych
- podejścia wszystkich grzejników 2ø15

"MIKSS" PROJEKTOWANIE I NADZORY S.C. 98-200 SIERADZ UL. AL. POKOJU 11/6	
temat	Modernizacja punktu informacyjnego oraz pomieszczeń archiwum UM w Piotrkowie Trub.
nr rys. :	5
obiekt	Urząd Miasta w Piotrkowie Tryb. ul. Szkolna 28
inwestor	Urząd Miasta w Piotrkowie Tryb. ul. Szkolna 28
rysunek	Instalacja centralnego ogrzewania
projekt	mgr inż. Sławomir Dobek
opracował	inż. Lukasz Mielczarek
	upr.143/00/WŁ
	data :
	skala :
	1:100
	VIII-2007