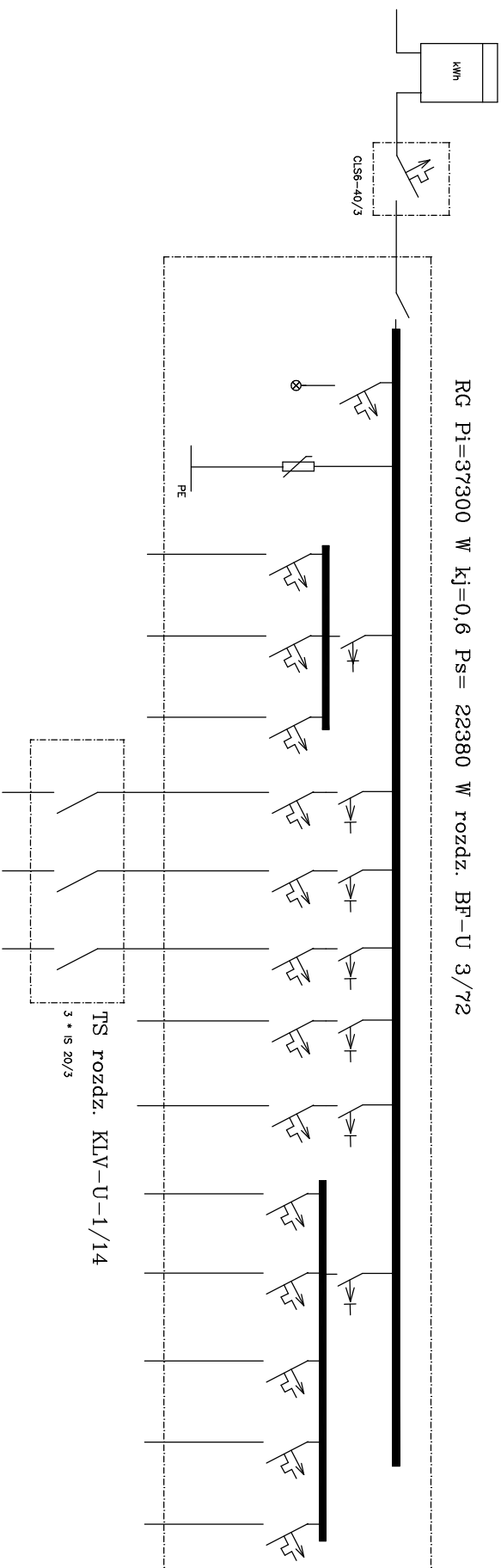


RG P1=37300 W k<sub>j</sub>=0,6 Ps= 22380 W rozdz. BF-U 3/72



Nr. obk.	1	2	3	4	5	6	7	8	9	10	11	12	13
ZABEZPIECZENIE	CFB-40/4/0,03			CFB-40/4/0,03	CFB-40/4/0,03	CFB-40/4/0,03	CFB-40/4/0,03	CFB-25/2/0,03-A	CFB-40/4/0,03				
	IS-63/3	C15B-B6	C15B-C10	C15B-B10	C15B-C16/3	C15B-C16/3	C15B-C16/3	C15B-C10/3	C15B-C10	C15B-C10	C15B-C10	C15B-C10	C15B-C10
	Z-L/B Z-L/R	Z-L/G Z-L/R	4*1,5Y16	4*1,5Y16	4*1,5Y16	4*1,5Y16	4*1,5Y16	5*2,5	5*2,5	5*2,5	5*2,5	5*2,5	5*2,5
PRZEMOD			OSWIETLENIE	OSWIETLENIE	OSWIETLENIE	OSWIETLENIE	OSWIETLENIE	SZNAPOPRZEMOD OSWIETLENIE	SZNAPOPRZEMOD OSWIETLENIE	SZNAPOPRZEMOD OSWIETLENIE	SZNAPOPRZEMOD OSWIETLENIE	SZNAPOPRZEMOD OSWIETLENIE	SZNAPOPRZEMOD OSWIETLENIE
ODBORNIK							KUCHNIA	GRYZALO KUCHNIA	GRYZALO KUCHNIA	GRYZALO KUCHNIA	GRYZALO KUCHNIA	GRYZALO KUCHNIA	GRYZALO WC
MOC		1520 W	1860 W	300 W	6000 W	6000 W	6000 W	3500 W	2000 W	2000 W	2000 W	2000 W	2000 W

projektant: mgr inż. Stawomir Tomczak  
 uprzedzenie: UANIIV-8388/102/86  
 sprawozdanie: mgr inż. Andrzej Kacperski  
 uprzedzenie: UANIIV-10220/70/81

inwestor: GMINA PIOTRKÓW TRYBUNALSKI  
 temat: ZMIANA SPISU OBROTÓW BIUROWYCH  
 NA PIOTRKÓWIE UL. DĄBRÓWSKIEJ 3  
 PIOTRKÓW TR. UL. DĄBRÓWSKIEJ 3 dz. nr. 56/2

data: 11/2006  
 skala: 1:50  
 ELEKTRYCZNY  
 RYSUNK E1

SCHEMAT IDEOWY