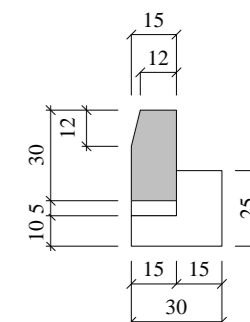
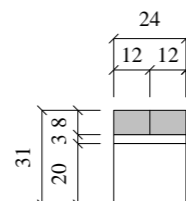
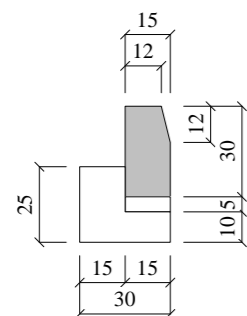
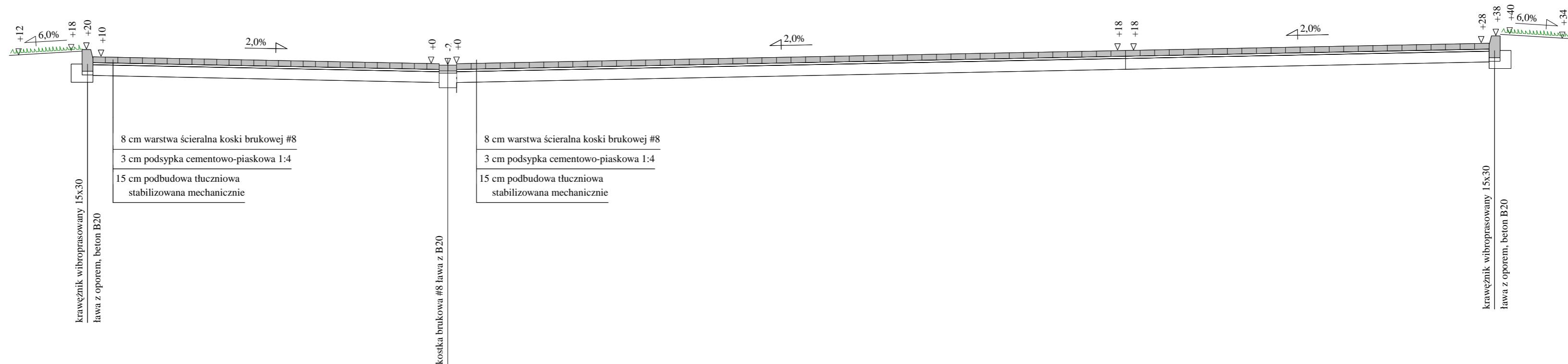
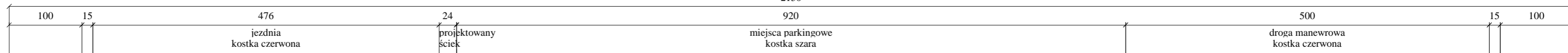


PRZEKRÓJ KONSTRUKCYJNY

Skala 1:50

2150



Wykonawca	ZROiD - mgr inż. Edward Grzegorzewski, ul. Łódzka 46/13, 97-300 Piotrków Trybunalski, tel.(044)646-19-31		
Inwestor	Gmina Piotrków Trybunalski	Umowa	
Obiekt	Budowa parkingu ogólnodostępnego przy ul. Kościelnej w Piotrkowie Tryb.		
Nazwa rysunku	Przekrój konstrukcyjny	Rysunek nr 2,1	
Opracował			Załączników
Projektował	mgr inż. Edward Grzegorzewski	Uprawnienia UAN. V. 8388/178/88	Skala 1:50:50
Sprawdził		Uprawnienia	Data 30.03.2007 r.