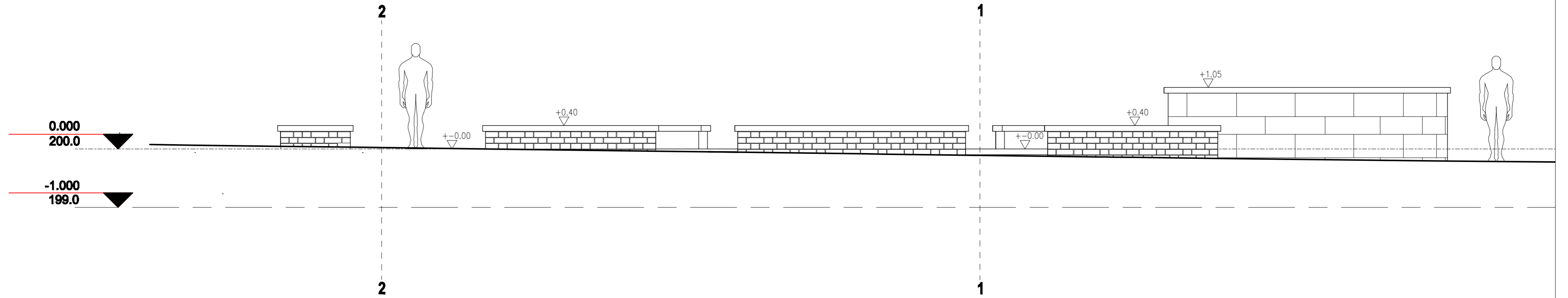
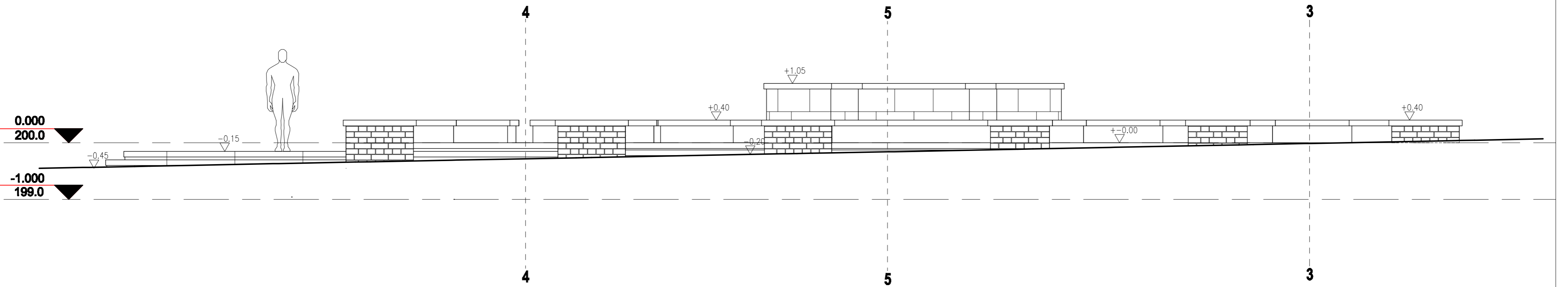


ELEWACJA ZACHODNIA



ELEWACJA PÓŁNOCNA



"VIA" USŁUGI TECHNICZNE I PROJEKTOWE W BUDOWNICTWIE DROGOWYM mgr inż. Tadeusz Budkowski 28-100 Busko Zdrój os. Sikorskiego 1/8				
Nazwa obiektu: <i>Przebudowa nawierzchni ulic i chodników, budowa kanalizacji deszczowej, wymiary lamp oświetleniowych oraz elementów meblej architektury w zakresie ulic: Sieradzka, Szewska, Grodzka, Śródkowa i południowa część ul. Rybarskiej, chodników na południowej części Placu Koszuluski i Placu Niepodległości i Rynek Trybunalski w Piotrkowie Tryb.</i> W ramach projektu "Trakt Wielu Kultur"				Branża: Drogi
Numery ewidencyjne działek: <i>Piotrków Tryb. obr. 21 dz. nr 55, 61, 68, 111, 112, 118, 121, 122, 157, 166, 175, 222, 408/2, 474.</i>				
Nazwa i adres Inwestora: Gmina Piotrków Tryb. Pasaż Rudowskiego 10				
Branża	Imię i nazwisko	Nr uprawnień	Data	Podpis
Architektura	Projektował mgr inż. arch. Józef Dzulbecki	UAN.V.8386 88/89	05.2007	
	Sprawdził mgr inż. arch. Robert Florek	UAN.V.8388 76/88	05.2007	
Nazwa rysunku: Aranżacja terenu dawnego ratusza Elewacja zachodnia i północna			Skala: 1:50	Nr rys.: 6