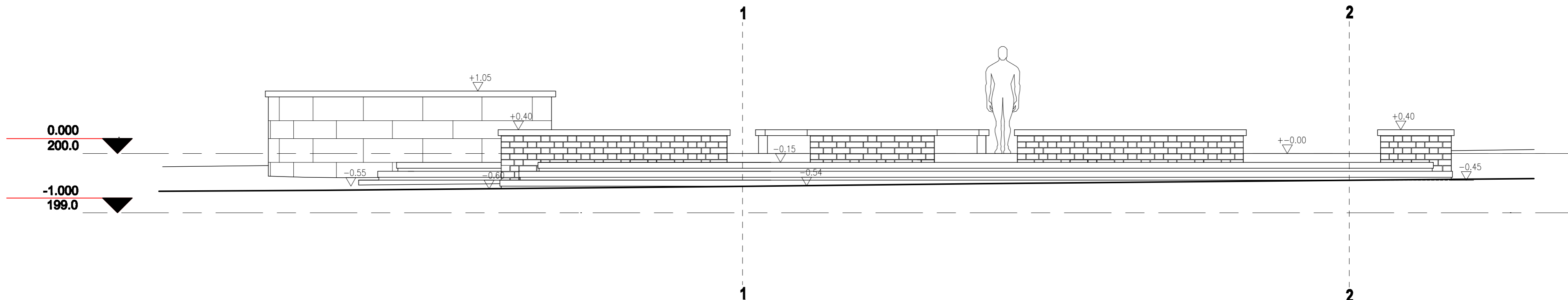
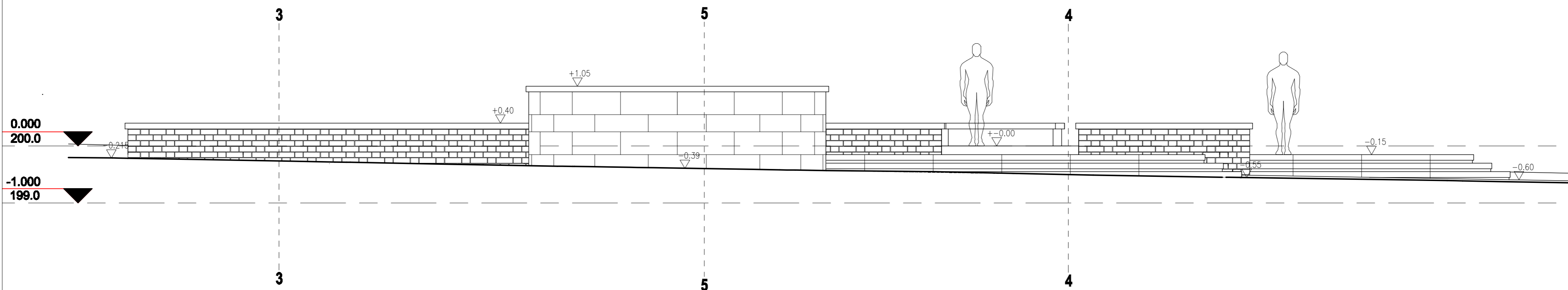


ELEWACJA WSCHODNIA



ELEWACJA POŁUDNIOWA



"VIA" USŁUGI TECHNICZNE I PROJEKTOWE W BUDOWNICTWIE DROGOWYM mgr inż. Tadeusz Budkowski 28-100 Busko Zdrój os. Sikorskiego 1/8				
Nazwa obiektu: <i>Przebudowa nawierzchni ulic i chodników, budowa kanalizacji deszczowej, wymiary lamp oświetleniowych oraz elementów meblej architektury w zakresie ulic: Sieradzka, Szewska, Grodzka, Śródkowa i południowa część ul. Rybarskiej, chodników na południowej części Placu Kosciuszki i Placu Niepodległości i Rynek Trybunałki w Piotrkowie Tryb.</i> W ramach projektu "Trakt Wielu Kultur"				Branża: <i>Drogi</i>
Numery ewidencyjne działek: <i>Piotrków Tryb. obr. 21 dz. nr 55, 61, 68, 111, 112, 118, 121, 122, 157, 166, 175, 222, 408/2, 474.</i>				
Nazwa i adres Inwestora: <i>Gmina Piotrków Tryb. Pasaż Rudowskiego 10</i>				
Branża	Imię i nazwisko	Nr uprawnień	Data	Podpis
Architektura	Projektował: <i>mgr inż. arch. Józef Dzulbecki</i>	UAN.V.8386 88/89	05.2007	
	Sprawdził: <i>mgr inż. arch. Robert Florek</i>	UAN.V.8388 76/88	05.2007	
Nazwa rysunku: <i>Aranżacja terenu dawnego ratusza</i> Elewacja wschodnia i południowa			Skala: 1:50	Nr rys.: 5