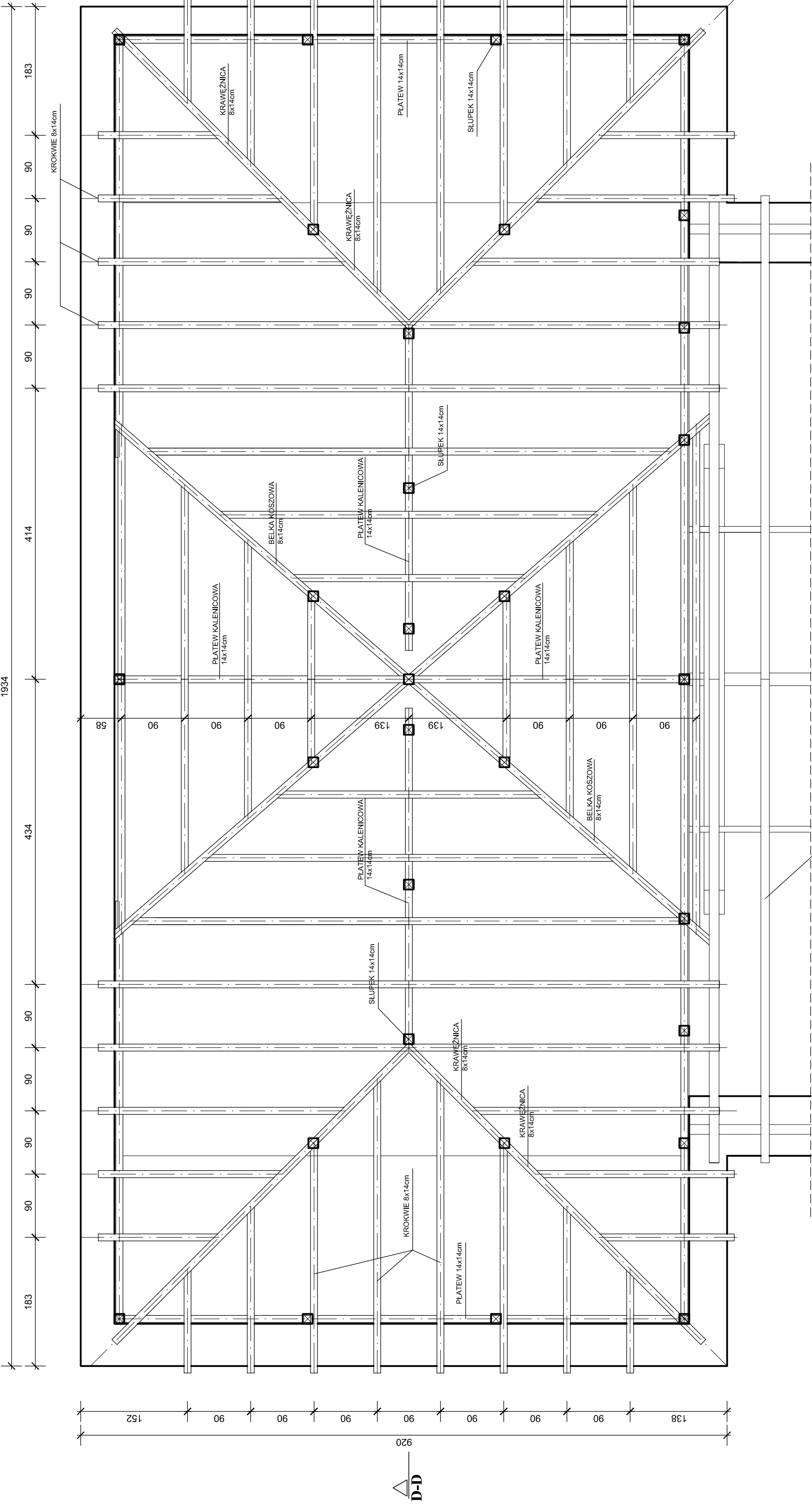


PRZEKROJE ELEMENTÓW WIĘŻBY
DACHOWEJ:

- krokwie 8 x 14 cm
- belki krawężnicowe 8 x 14 cm
- belki koszowe 8 x 14 cm
- płatwie 14 x 14 cm
- słupki 14 x 14 cm



D-D

BM malcobarb@poczta.onet.pl tel. kom. 602 22 86 70	FIRMA BUDOWLANA I HANDLOWA mgr inż. Barbara MALEC
	91 - 020 ŁÓDŹ ul. Inowrocławska 5 m. 61
PROJEKT REMONTU I PRZEBUDOWY DACHÓW NA BUDYNKU MIEJSKIEGO OŚRODKA KULTURY W PIOTRKOWIE TRYBUNALSKIM	
LOKALIZACJA: PIOTRKÓW TRYB., AL. 3 Maja 12	
PROJEKTANT: mgr inż. Barbara MALEC upr. nr 971-Lw	
ASYSTENT: mgr inż. arch. Malgorzata SUCHORSKA	
TYTUŁ RYS.: RZUT WIĘŻBY DACHOWEJ II NAD SCENĄ - PROJEKT	
DATA: CZERWIEC 2007 R.	SKALA: 1:50
	NR. RYS.: 10

DREWNIANE WIĄZARY LUKOWE NAD WIDOWNIĄ