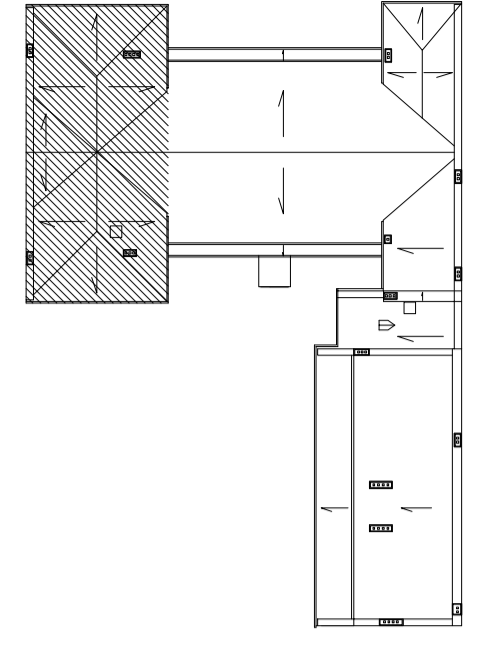


**PRZEKROJE ELEMENTÓW WIEŻBY DACHOWEJ:**  
 - płatwie 14 x 14 cm  
 - belki podwalinowe 14 x 14 cm  
 - słupki 14 x 14 cm

D-D



	<b>FIRMA BUDOWLANA I HANDLOWA</b> mgr inż. Barbara MALEC	
	91 - 020 ŁÓDŹ ul. Inowrocławska 5 m. 61	
<b>PROJEKT REMONTU I PRZEBUDOWY DACHÓW NA BUDYNKU MIEJSKIEGO OŚRODKA KULTURY W PIOTRKOWIE TRYBUNALSKIM</b>		
LOKALIZACJA:	PIOTRKÓW TRYB., AL. 3 Maja 12	
PROJEKTANT:	mgr inż. Barbara MALEC	upr. nr 971 - Łw
ASYSTENT:	mgr inż. arch. Małgorzata SUCHORSKA	
TYTUŁ RYSU:	RZUT WIEŻBY DACHOWEJ I NAD SCENĄ - PROJEKT	
DATA:	CZERWIEC 2007 R.	SKALA: 1:50
		NR. RYSU: <b>09</b>