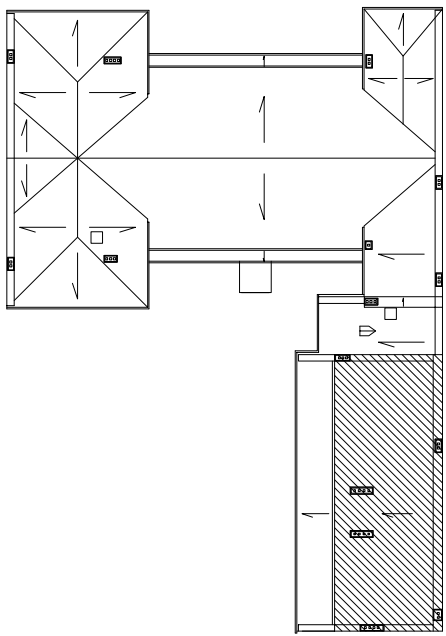
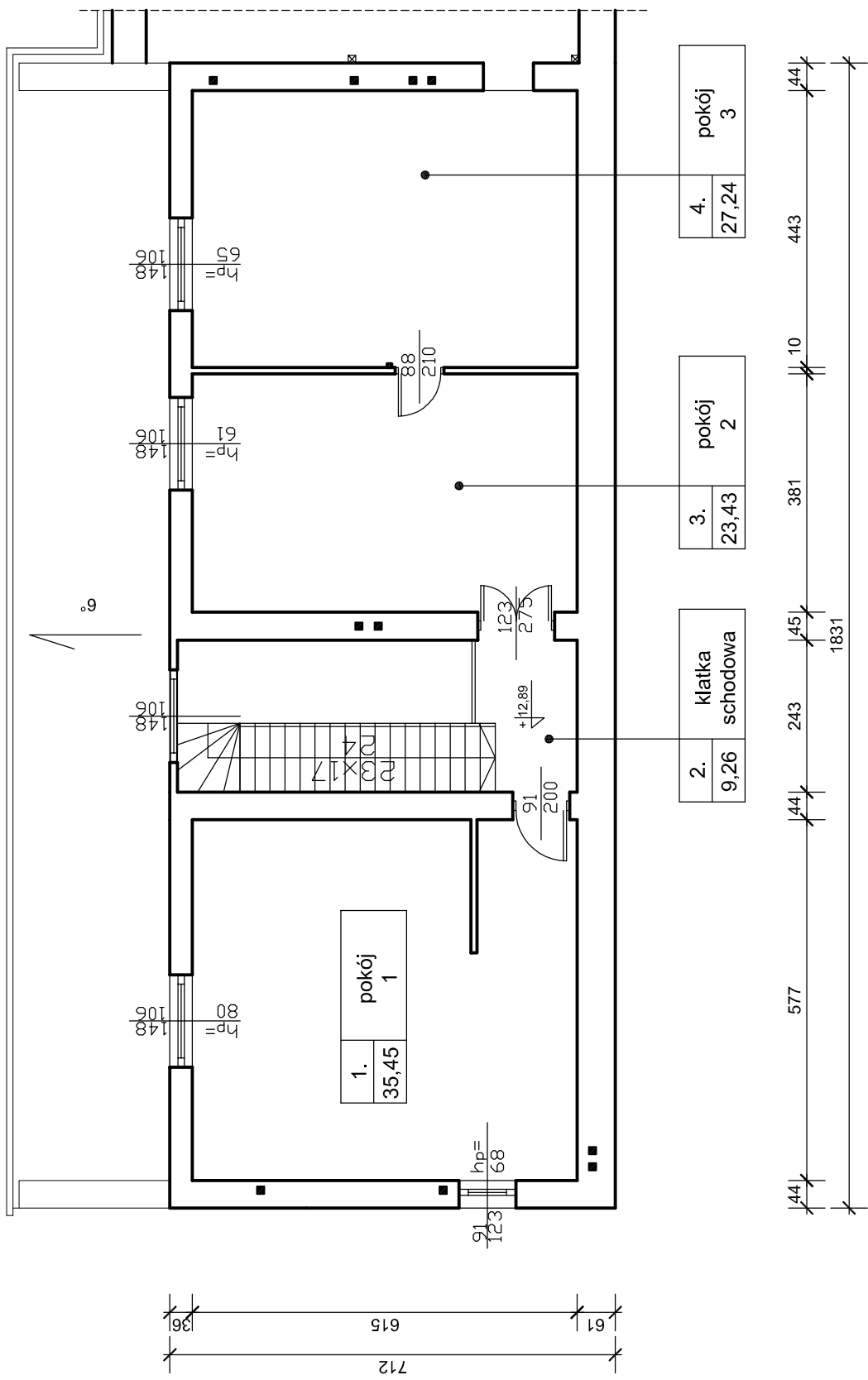


1.	pomieszczenie gospodarcze 1	35,45 m <sup>2</sup>
2.	klatka schodowa	9,39 m <sup>2</sup>
3.	pomieszczenie gospodarcze 2	23,43 m <sup>2</sup>
4.	pomieszczenie gospodarcze 3	27,24 m <sup>2</sup>
<b>RAZEM:</b>		<b>95,51 m<sup>2</sup></b>



**BM**  
 maiebarbara@poczta.onet.pl  
 tel. kom. 602 22 90 70

**FIRMA BUDOWLANA I HANDLOWA**  
 mgr inż. Barbara MALEC  
 91 - 020 ŁÓDŹ ul. Inowrocławska 5 m. 61

**PROJEKT REMONTU I PRZEBUDOWY DACHÓW**  
**NA BUDYNKU MIEJSKIEGO OŚRODKA KULTURY**  
**W PIOTRKOWIE TRYBUNALSKIM**

LOKALIZACJA: PIOTRKÓW TRYB., Al. 3 Maja 12  
 PROJEKTANT: mgr inż. Barbara MALEC upr. nr 9/71-Lw  
 ASYSTENT: mgr inż. arch. Małgorzata SUCHORSKA  
 TYTUŁ RYS.: **POMIESZCZENIA GOSPODARcze - INWENTARYZACJA**  
 DATA: **CZERWIEC 2007 R.** SKALA: 1:100 NR. RYS.: **04**