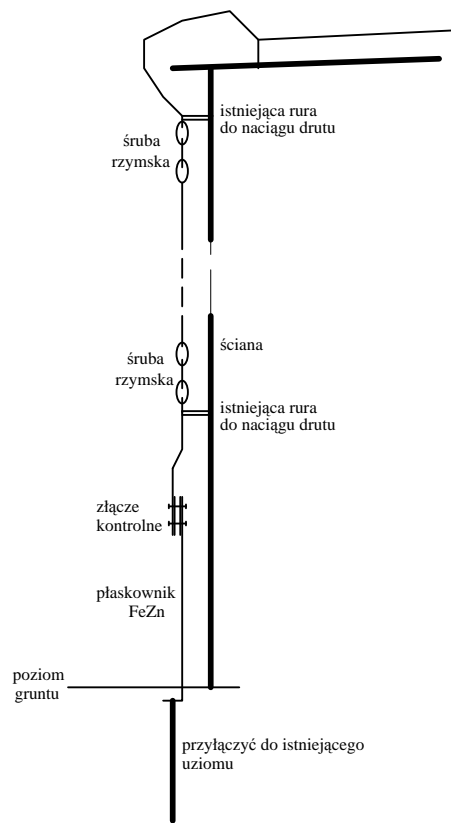


Siatkę zwodów poziomych wykonać za pomocą słupów betonowych typu 30.2

Uchwyty betonowe kleić do podłoża za pomocą lepiku.

Lp.	materiał	ilość
1	plaskownik FeZn 3x40	12 m
2	śruba rzymska 34.3	12 szt.
3	zacisk kontrolny	6 szt.
4	uchwyt betonowy 30.2	64 szt.
5	uchwyt z kołkiem	76 szt.
6	drut ZnFe - 7mm	300 m
7	złącze krzyżowe	30 szt.
8	złącze uniwersalne	12 szt.



**szkic wykonania
instalacji odgromowej**

Obiekt: Projekt termomodernizacji przedszkola nr 7		Adres: Piotrków Tryb. ul. Poprzeczna
Temat: Rysunek wykonania instalacji odgromowej.		
Projektował	Data	Podpis
inż. J. Jakubowski	10.07.2006	