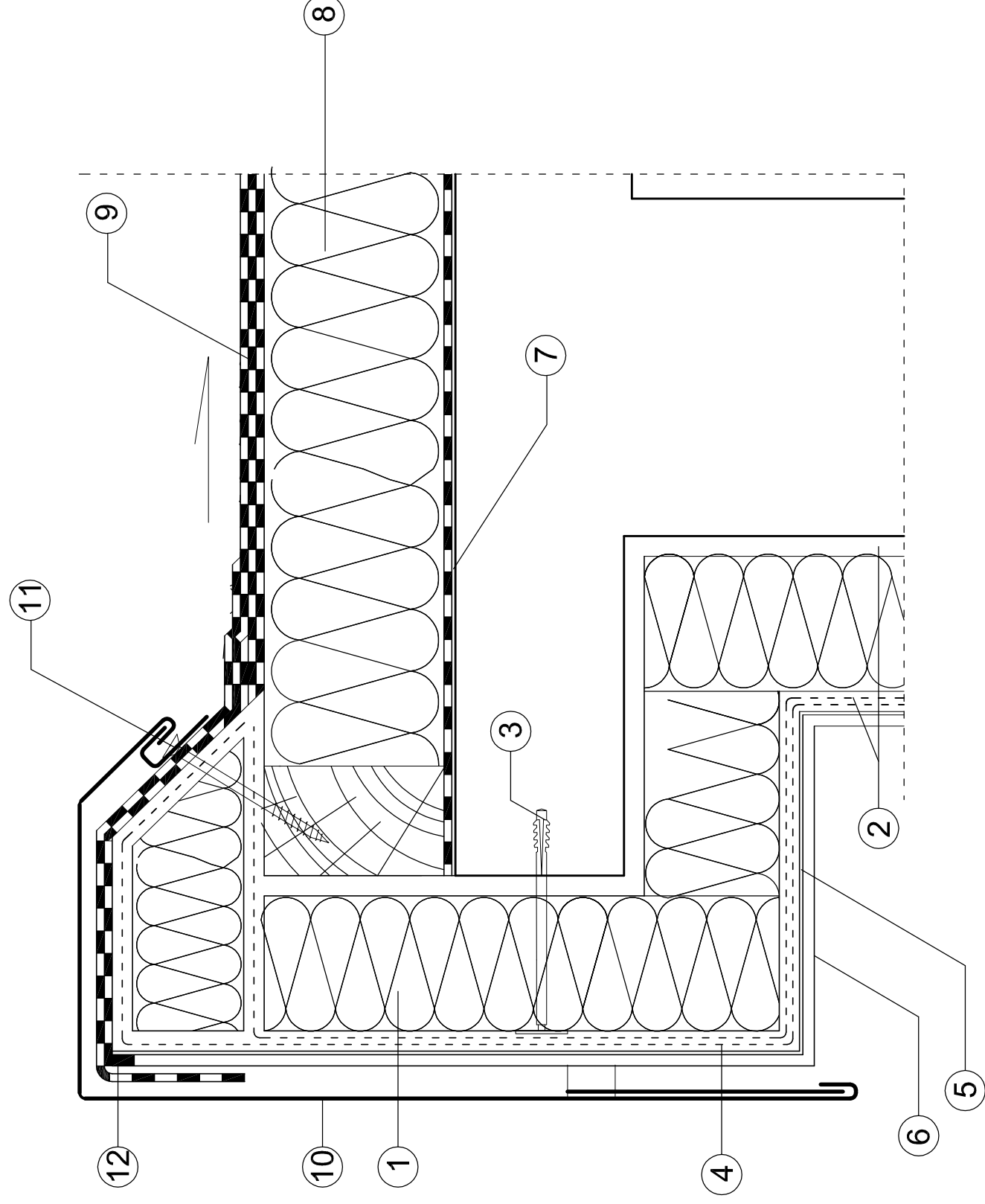


DOCIEPLENIE STROPODACHU

PRZEKRÓJ PIONOWY



1. IZOLACJA TERMICZNA ZE STYROPIANU GRUBOŚCI 14 CM
2. ZAPRAWA KLEJOWA
3. KOLEK DO MOCOWANIA PŁYT STYROPIANOWYCH
4. SIATKA ZBROJĄCA Z WŁÓKNA SZKLANEGO
5. PODKŁAD TYNKARSKI
6. WYPRAWA TYNKARSKA AKRYLOWA TYPU "BARANEK" O GRUBOŚCI ZIARNA 2,5 mm.
7. ISTNIEJĄCE POKRYCIE Z PAPY
8. STYROPIAN GRUBOŚCI 15CM W OBUSTRONNEJ OKŁADZINIE Z PAPY
9. PAPA TERMOGRZEWALNA MODYFIKOWANA SBS; PODKŁADOWA ORAZ WIERZCHNIEGO KRYCIA
10. OBRÓBKA BLACHARSKA
11. WKREŚT STALOWY W TULEJI ROZPRĘŻNEJ
12. MASA SILIKONOWA

BM malecbarbara@poczta.onet.pl tel. kom. 602 22 90 70	FIRMA BUDOWLANA I HANDLOWA mgr inż. Barbara MALEC 91 - 020 ŁÓDŹ ul. Inowrocławska 5 m. 61	
	TEMAT: PROJEKT TERMOMODERNIZACJI PRZEDSZKOLA NR 7 W PIOTRKOWIE TRYB.	
LOKALIZACJA:	PIOTRKÓW TRYB., ul. Poprzeczna 7A	
PROJEKTANT:	mgr inż. Barbara MALEC	upr. nr 9/71-Łw
ASYSTENT:	mgr inż. arch. Małgorzata SUCHORSKA	
TYTUŁ RYS.:	ETALE OCIEPLENIA - PROJEKT	
DATA:	SIERPIEŃ 2006 R.	SKALA:
		NR RYS.: 17