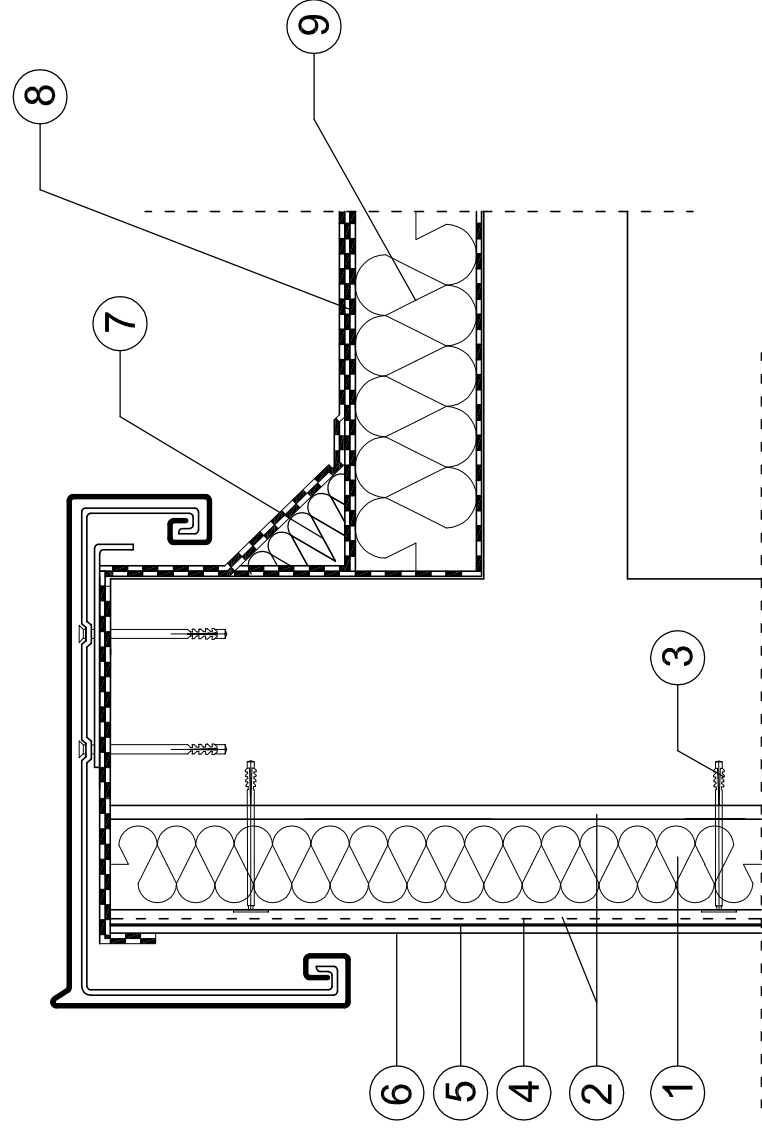


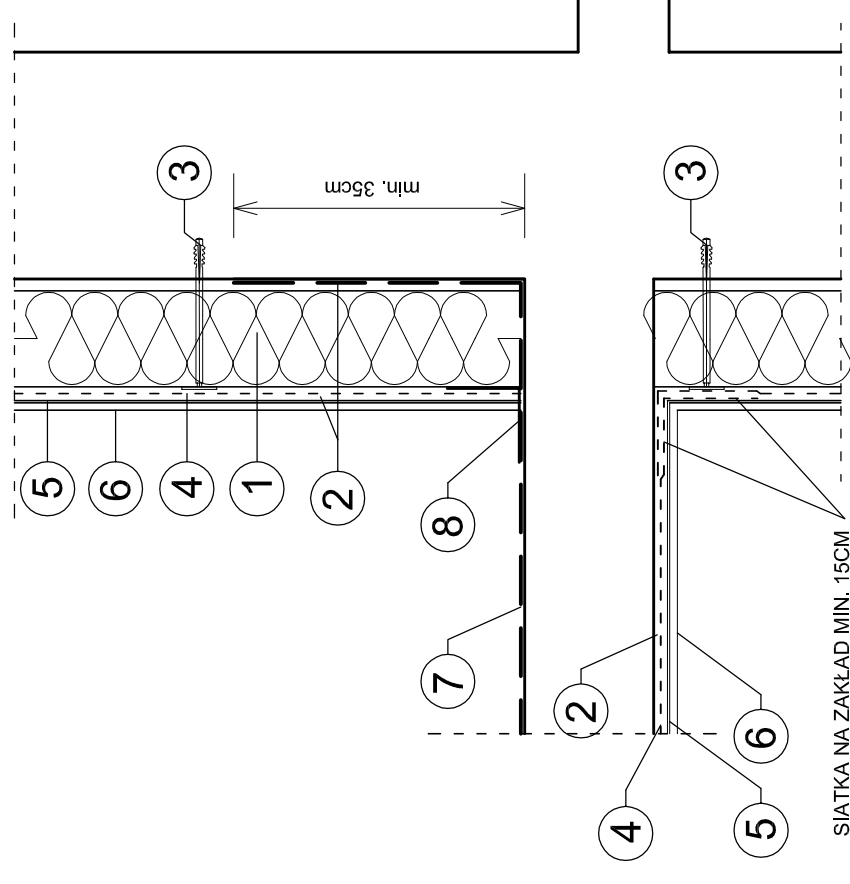
DOCIEPLENIE OGNIOMURU STROPODACHU

PRZEKRÓJ PIONOWY



1. IZOLACJA TERMICZNA ZE STYROPIANU GRUBOŚCI 14CM
2. ZAPRAWA KLEJOWA
3. KOŁEK DO MOCOWANIA PŁYT STYROPIANOWYCH
4. SIATKA ZBROJĄCA Z WŁÓKNA SZKLANEGO
5. PODKŁAD TYNKARSKI
6. WYPRAWA TYNKARSKA AKRYLOWA TYPU "BARANEK"
7. KLIN ZE STYROPIANU
8. PAPA TERMOZGRZEWALNA MODYFIKOWANA SBS; PODKŁADOWA ORAZ WIERZCHNIEGO KRYCIA
9. STYROPIAN W OKŁADZINIE Z POPY GRUBOŚCI 20CM

OCIEPLENIE ŚCIANY PRZY DASZKU



SIATKA NA ZAKŁAD MIN. 15CM

1. IZOLACJA TERMICZNA ZE STYROPIANU GRUBOŚCI 14CM
2. ZAPRAWA KLEJOWA
3. KOŁEK DO MOCOWANIA PŁYT STYROPIANOWYCH
4. SIATKA ZBROJĄCA Z WŁÓKNA SZKLANEGO
5. PODKŁAD TYNKARSKI
6. WYPRAWA TYNKARSKA AKRYLOWA TYPU "BARANEK" O GRUBOŚCI ZIARNA 2,5 mm.
7. PAPA TERMOZGRZEWALNA MODYFIKOWANA SBS; PODKŁADOWA ORAZ WIERZCHNIEGO KRYCIA
8. TAŚMA USZCZELNIAJĄCA

BM

FIRMA BUDOWLANA I HANDLOWA
mgr inż. Barbara MALEC

malecbarbara@poczta.onet.pl
tel. kom. 602 22 90 70 91 - 020 ŁÓDŹ ul. Inowrocławska 5 m. 61

TEMAT:

PROJEKT TERMOMODERNIZACJI
PRZEDSZKOLA NR 7 W PIOTRKOWIE TRYB.

LOKALIZACJA: PIOTRKÓW TRYB., ul. Poprzeczna 7A

PROJEKTANT: mgr inż. Barbara MALEC upr. nr 9/71-Łw

ASYSTENT: mgr inż. arch. Małgorzata SUCHORSKA

TYTUŁ RYS.: **DETAL OCIEPLENIA - PROJEKT**

DATA: **SIERPIEŃ 2006 R.** SKALA:

NR RYS.: **16**