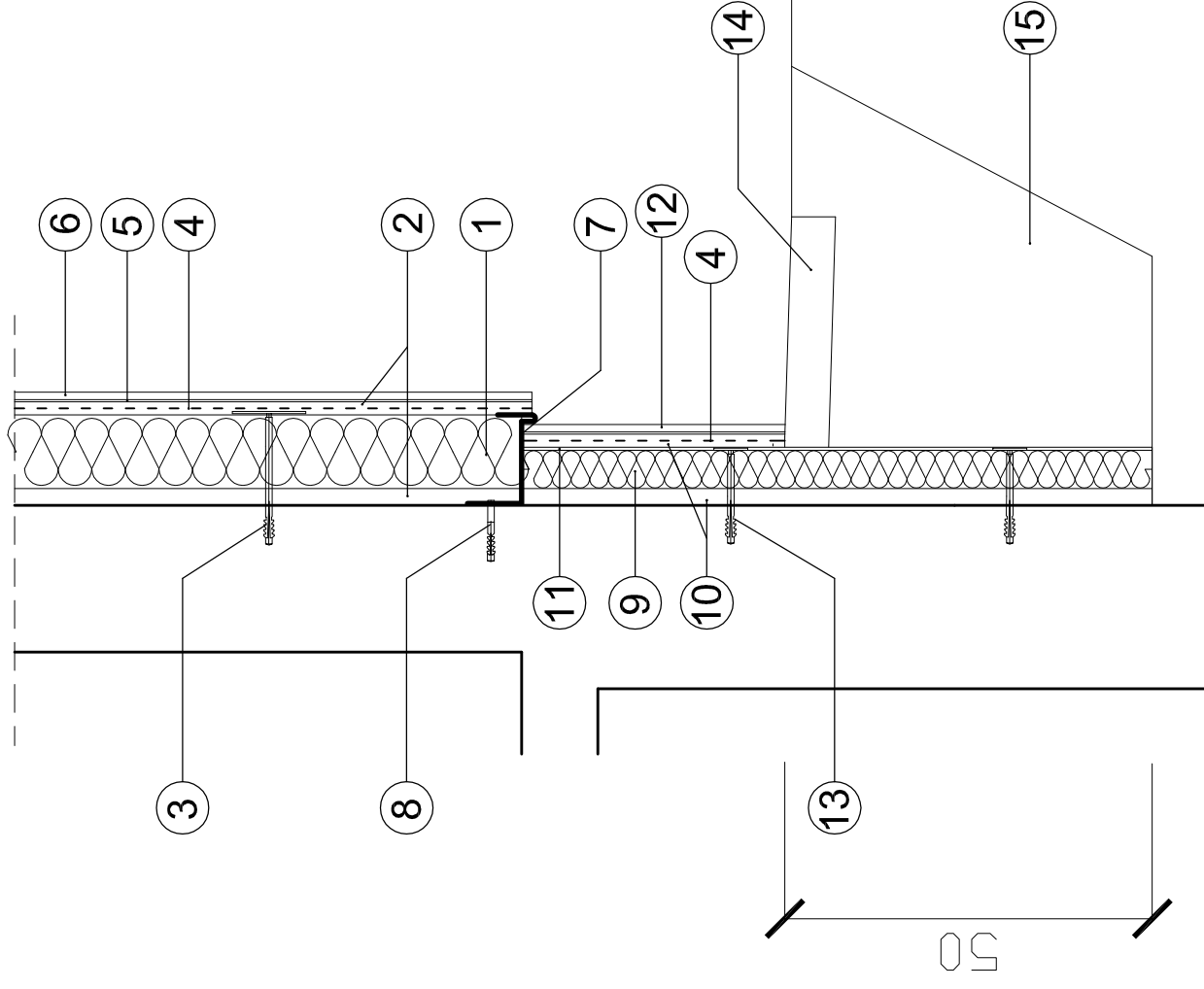


# ROZWIĄZANIE DOLNEJ KRAWĘDZI OCIEPLENIA ŚCIANY

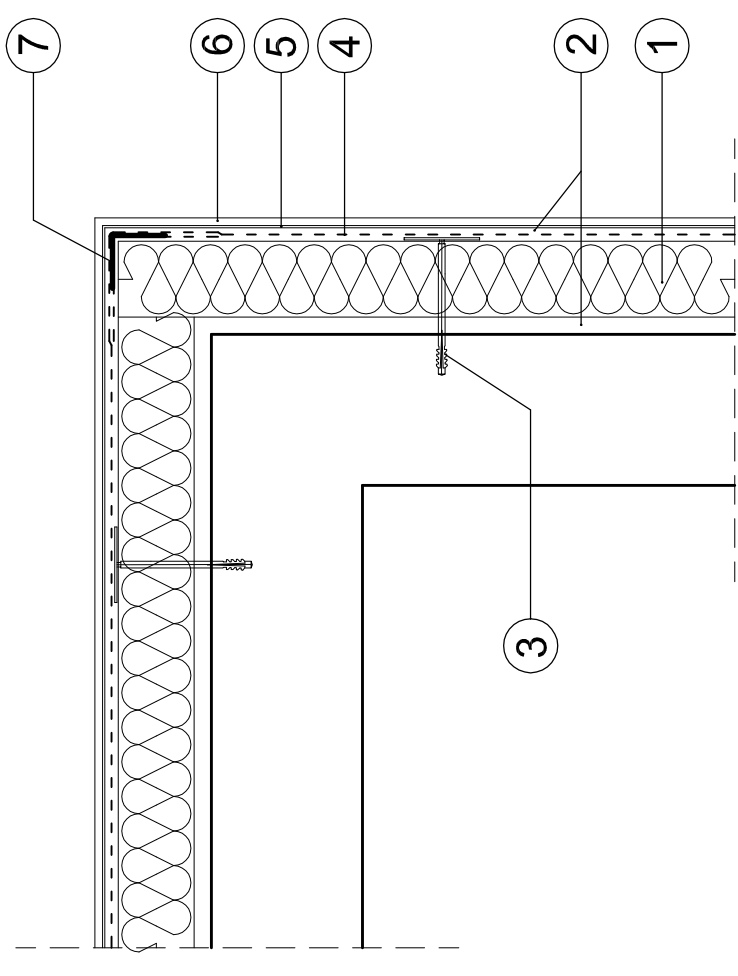
PRZEKRÓJ PIONOWY



1. IZOLACJA TERMICZNA - STYROPIAN GRUBOŚCI 14CM
2. ZAPRAWA KLEJOWA
3. KOŁEK DO MOCOWANIA STYROPIANU
4. SIATKA ZBROJĄCA Z WŁÓKNA SZKLANEGO
5. PODKŁAD TYNKARSKI
6. WYPRAWA TYNKARSKA AKRYLOWA TYPU "BARANEK"
7. LISTWA COKŁOWA
8. WKRĘT STALOWY W TULEI ROZPRĘŻNEJ TERMOPLASTYCZNEJ
9. IZOLACJA TERMICZNA ZE STYROPIANU GRUBOŚCI 8 CM
10. ZAPRAWA KLEJOWA
11. FOLIA
12. DEKORACYJNY TYNK MOZAIKOWY
13. KOŁEK DO MOCOWANIA TERMOIZOLACJI
14. OPASKA Z KOSTKI BRUKOWEJ BARWIONEJ O SZEROKOŚCI 70CM
15. ZASYPKA Z PIASKU STOPNIOWO ZAGĘSZCZANEGO

# DOCIEPLENIE NAROŻNIKA ZEWNĘTRZNEGO

PRZEKRÓJ PIONOWY



1. IZOLACJA TERMICZNA Z STYROPIANU GRUBOŚCI 14CM
2. ZAPRAWA KLEJOWA
3. KOŁEK DO MOCOWANIA PŁYT STYROPIANOWYCH
4. SIATKA ZBROJĄCA Z WŁÓKNA SZKLANEGO
5. PODKŁAD TYNKARSKI
6. WYPRAWA TYNKARSKA AKRYLOWA TYPU "BARANEK"
7. LISTWA NAROŻNA Z SIATKA

<b>BM</b>	<b>FIRMA BUDOWLANA I HANDLOWA</b>	
	mgr inż. Barbara MALEC	
malecbarbara@poczta.onet.pl	91 - 020 ŁÓDŹ	ul. Inowrocławska 5 m. 61
tel. kom. 602 22 90 70		
TEMAT: <b>PROJEKT TERMOMODERNIZACJI</b>		
<b>PRZEDSZKOLA NR 7 W PIOTRKOWIE TRYB.</b>		
LOKALIZACJA:	PIOTRKÓW TRYB., ul. Poprzeczna 7A	
PROJEKTANT:	mgr inż. Barbara MALEC	upr. nr 9/71-Łw
ASYSTENT:	mgr inż. arch. Małgorzata SUCHORSKA	
TYTUŁ RYS:	<b>DETALE OCIEPLENIA - PROJEKT</b>	
DATA:	SIERPIEŃ 2006 R.	SKALA:
		NR RYS.: <b>15</b>