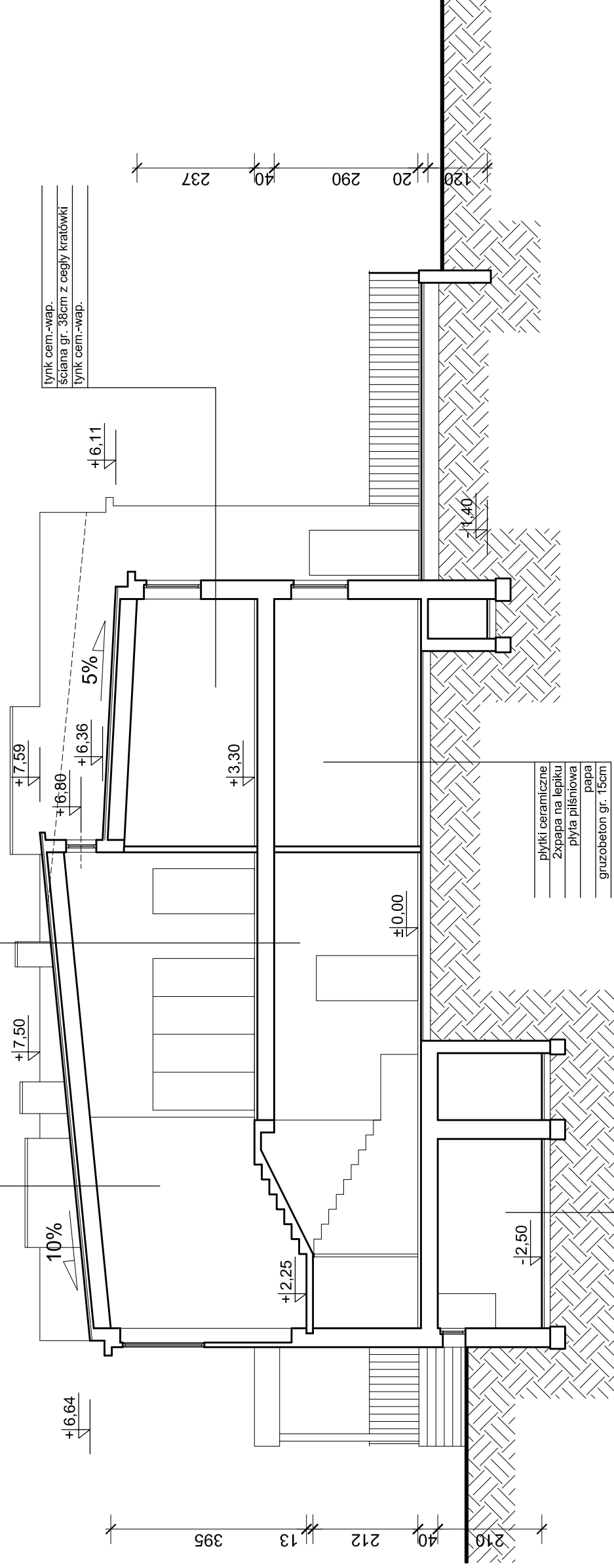


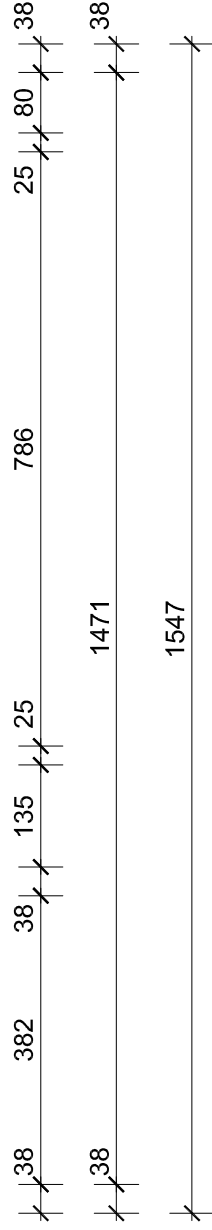
kilka warstw papy na lepiku  
zaprawa cementowa wypełniająca fale  
płyty faliste azbest-cement. wys. 3cm  
styropian gr. 4cm  
lepik asfaltowy  
strop DZ-5 gr. 34cm  
tynk cem.-wap.

klepka  
lepik  
płyty piśniowe młeczkte  
warstwa wyrównawcza cementowa  
strop DZ-5 gr. 34cm  
tynk cem.-wap.



szlichta cementowa  
gruzobeton gr. 12cm

płytki ceramiczne  
2xpapa na lepiku  
płyta piśniowa  
papa  
gruzobeton gr. 15cm



**BM**  
**FIRMA BUDOWLANA I HANDLOWA**  
mgr inż. Barbara MALEC  
malecbarbara@poczta.onet.pl  
tel. kom. 602 22 90 70  
91 - 020 ŁÓDŹ ul. Inowrocławska 5 m. 61

TEMAT: **PROJEKT TERMOMODERNIZACJI**  
**PRZEDSZKOLA NR 7 W PIOTRKOWIE TRYB.**

LOKALIZACJA: PIOTRKÓW TRYB., ul. Poprzeczna 7A

PROJEKTANT: mgr inż. Barbara MALEC upr. nr 9/71-Łw

ASYSTENT: mgr inż. arch. Małgorzata SUCHORSKA

TYTUŁ RYS.: **PRZEKRÓJ A-A - INWENTARYZACJA**

DATA: **SIERPIEŃ 2006 R.** SKALA: **1:100** NR. RYS.: **06**