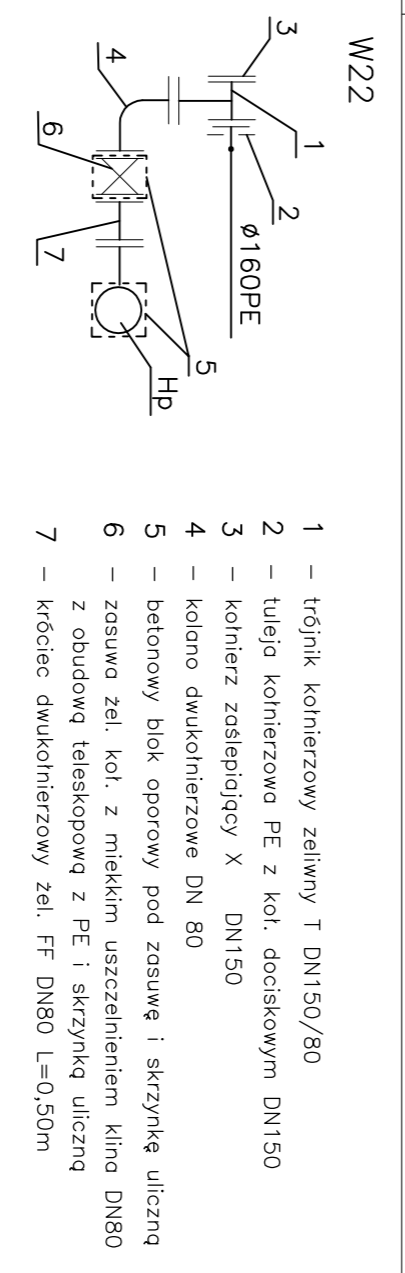


Poziom por. 205,00

Wzrost	W22	W21	Hp7	W20	W19	W18
Rzeczna terenu	214,40	214,44	214,89	215,72	215,60	215,60
Rzędna osi rurociągu	212,63	212,69	213,27	213,96	213,92	213,98
Zagłębienie	1,77	1,75	1,62	1,76	1,63	1,62
Proj. spadek, materiał, str.	i=0,65%					
Długość odcinka, odległość	0,0	8,70	98,30	199,70	206,20	213,90
Oznaczenia	W22 W21		Hp7	W20 W19 W18		



- 1 - trójnik kolnierzowy żeliwny T DN150/80
- 2 - tuleja kolnierzowa PE z kol. dopiskowym DN150
- 3 - kolierz zastępczy X DN150
- 4 - kolona dwukolnierzowa DN 80
- 5 - betonowy blok oporowy pod zasuwę i skrzynkę uliczną
- 6 - zasuwka żel. kol. z małym uszczelnieniem klina DN80 z obudową teleskopową z PE i skrzynką uliczną
- 7 - króciec dwukolnierzowy żel. FF DN80 L=0,50m

Zamawiający: INVEST AB Poczta: Trybunalski ul. 9-10, 87-11	
Wykonawca: Komitet Budowy Kan i Wodociągów Siedziba: Sieć kanalizacyjno-sanitarnej ul. Energetyków 97-300 Piotrków Trybunalski	
Projektant: PROJTI WODOCIAGU ROZDZIAŁOWEGO Inżynier: mgr inż. B. ADAMUS Projektant: PROJTI WODOCIAGU ROZDZIAŁOWEGO Inżynier: mgr inż. W. DULNICKI	
Skala: SAWITARNIA Stan: 1:100 Data: 14.07.2006	Wersja: 9