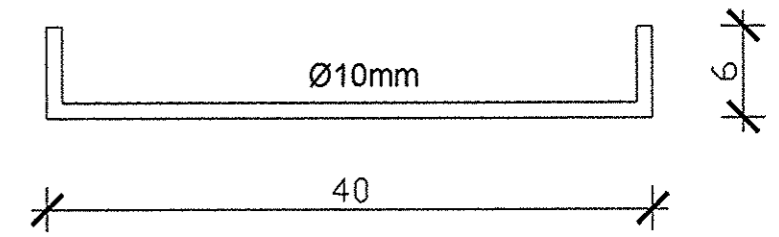


**KLAMRA**  
 SKALA 1:5



<b>BM</b>		<b>FIRMA BUDOWLANA I HANDLOWA</b>	
malecbarbara@poczta.onet.pl		mgr inż. Barbara MALEC	
tel. kom. 602 22 90 70		91 - 020 ŁÓDŹ ul. Inowrocławska 5 m. 61	
<b>TEMAT: TERMOMODERNIZACJA SZKOŁY PODSTAWOWEJ NR 16 W PIOTRKOWIE TRYBUNALSKIM</b>			
LOKALIZACJA: 97-300 PIOTRKÓW TRYB., ul. Krakowskie Przedmieście 11			
PROJEKTANT:	mgr inż. Barbara MALEC	upr. nr 9/71-Łw	<i>Malec</i>
ASYSTENT:	mgr inż. arch. Małgorzata SUCHORSKA		
TYTUŁ RYS: NAPRAWA RYSY NA ŚCIANIE FRONTOWEJ			
DATA:	LUTY 2008 R.	SKALA:	1:50
		NR. RYS:	<b>24</b>