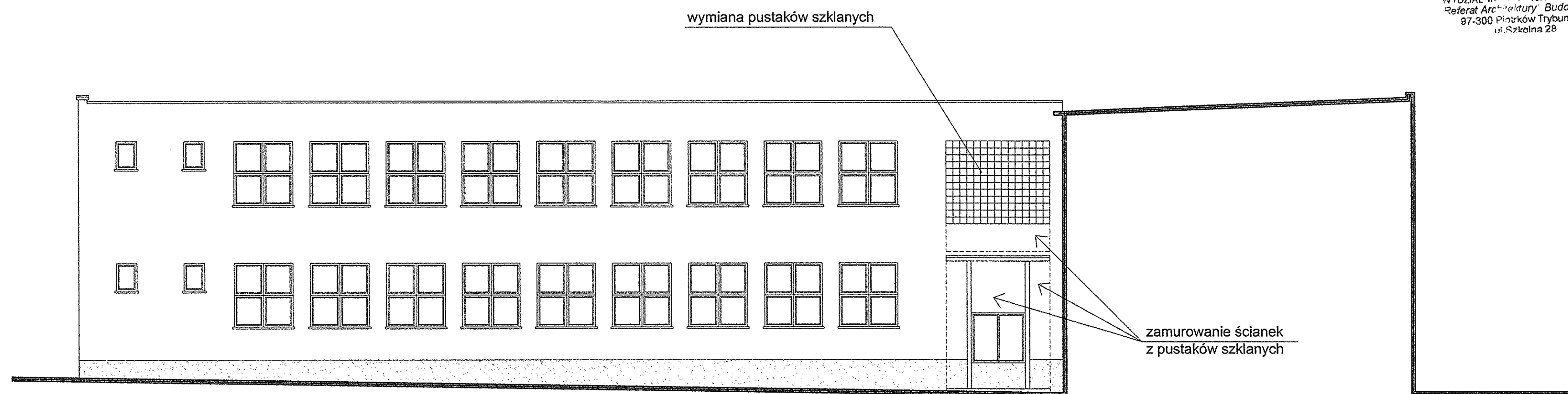
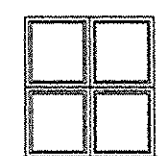
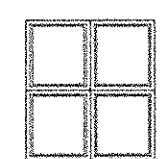


ELEWACJA 1-1

URZĄD MIASTA
 WYDZIAŁ INFRASTRUKTURY MIASTA
 Referat Architektury i Budownictwa
 97-300 Piotrków Trybunalski
 ul. Szkoła 28



ELEWACJA 2-2

-  stolarka nie wymieniona - wymienić stare okna i drzwi zewnętrzne na nowe z PCV
-  stolarka wymieniona

BM		FIRMA BUDOWLANA I HANDLOWA	
mgr inż. Barbara MALEC		mgr inż. Barbara MALEC	
molecbarbara@poczta.onet.pl		91 - 020 ŁÓDŹ ul. Inowrocławska 5 m. 61	
tel. kom. 602 22 90 70			
TEMAT: TERMOMODERNIZACJA SZKOŁY PODSTAWOWEJ NR 16 W PIOTRKOWIE TRYBUNALSKIM			
LOKALIZACJA:	97-300 PIOTRKÓW TRYB., ul. Krakowskie Przedmieście 11		
PROJEKTANT:	mgr inż. Barbara MALEC	upr. nr 9/71-Lw	<i>Małgorzata Suchorska</i>
ASYSTENT:	mgr inż. arch. Małgorzata SUCHORSKA		
TYTUŁ RYSU:	ELEWACJE		
DATA:	LUTY 2006 R.	SKALA:	1:100
		NR RYSU:	14